



Kā nomainīt: eļļas un  
filtru **HONDA CR-V IV**  
**(RM)** - nomaiņas ceļvedis

## LĪDZĪGA VIDEO PAMĀCĪBA



Šajā video redzama līdzīgas autodaļas nomaiņas procedūra citā transportlīdzeklī

### Uzmanību

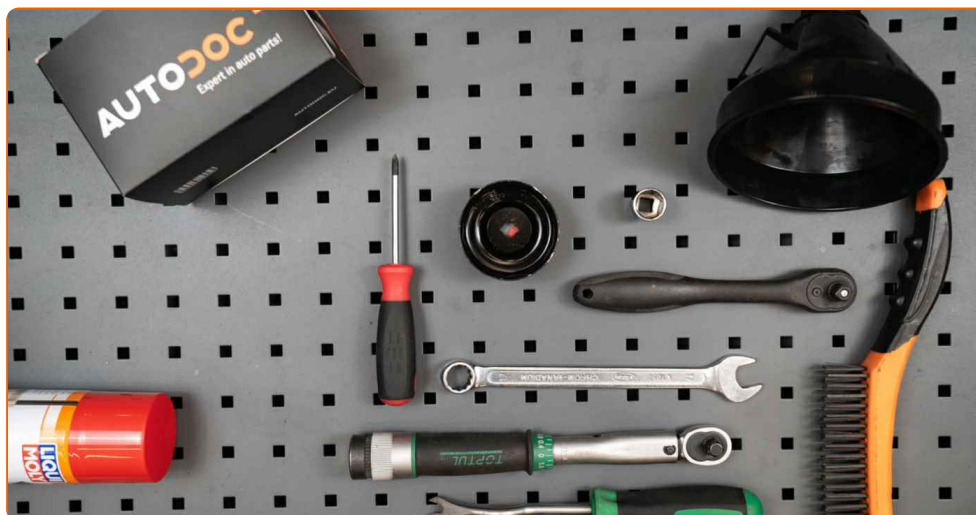
Šis maiņas algoritms ir piemērots:

HONDA CR-V IV (RM) 2.4 AWD, HONDA CR-V IV (RM) 2.0 (RE5), HONDA CR-V IV (RM) 2.0 AWD (RE5), HONDA CR-V IV (RM) 2.4, HONDA CR-V IV (RM) 2.4 4WD

Darbību secība var nedaudz atšķirties atkarībā no automašīnas uzbūves.

Šī pamācība tika izveidota, pamatojoties uz līdzīgas autodaļas nomaiņas procedūru:  
HONDA Jazz Hatchback (GD, GE3, GE2) 1.2 i-DSI (GD5, GE2)

MAIŅA: EĻĻAS UN FILTRU – HONDA CR-V IV (RM).  
NEPIECIEŠAMO INSTRUMENTU SARAKSTS:



- Stieplu suka
- Universāls tīrīšanas aerosols
- Dinamometriskā atslēga
- Muciņas uzgalis nr. 17
- Uzgalis - adapteris 65/14-F
- Sprūdatslēga
- Piltuve
- Eļļas savākšanas trauks
- Spārna pārklājs

**Pirkt instrumentus**

Maiņa: eļļas un filtru – HONDA CR-V IV (RM). AUTODOC iesaka:

- Nomainiet eļļas filtru ikreiz, kad maināt dzinēja eļļu.
- Izmantojiet cimdus, lai nepieļautu karsta šķidrums nonākšanu uz rokām.
- Izmantojiet tikai jaunus blīvgredzenus uzstādīšanas laikā.
- Lūdzu, ņemiet vērā: visi darbi ar HONDA CR-V IV (RM) automašīnu jāveic ar izslēgtu motoru.

## VEICIET NOMAIŅU ŠĀDĀ SECĪBĀ:

1

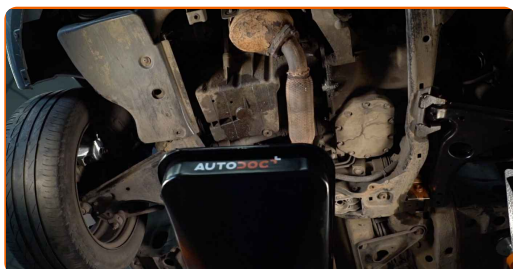
Paceliet automašīnu ar pacelāju vai uzbrauciet uz apskates bedres.

Maiņa: eļļas un filtru – HONDA CR-V IV (RM). AUTODOC speciālisti iesaka:

- Transportlīdzeklim jāatrodas horizontālā stāvoklī, taču ja tas ir novietots slīpi, noplūdes aizbāznim jāatrodas zemākajā punktā.
- Atskrūvējiet eļļas filtra korķi.

2

Novietojiet trauku ar tilpumu vismaz 4 l zem šķidrums notekkatveres.



3

Notīriet eļļas notekkatveri. Izmantojiet metāla birsti. Izmantojiet universālu aerosolu.



4

Atskrūvējiet iztukšošanas aizbāzni. Izmantojiet mucīņatslēgu Nr 17. Izmantojiet atslēgu ar tarkšķi.



5

Noteciniet izmantoto eļļu.

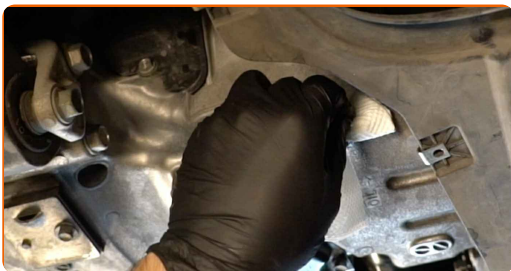


### AUTODOC iesaka:

- Esiet uzmanīgs! Eļļa var būt karsta.
- Pagaidiet, kamēr eļļa pilnībā iztek no notekatveres.

6

Notīriet eļļas notekatveri.



7

Uzskrūvējiet jaunu korķi un pievelciet to. Izmantojiet mucīņatslēgu Nr 17. Izmantojiet dinamometrisko atslēgu. Griezes moments 39 Nm.



8

Notīriet eļļas notekatveri. Izmantojiet universālu aerosolu.



9

Atskrūvējiet eļļas filtru. Izmantojiet 65/14-F uzgali. Izmantojiet atslēgu ar tarkšķi.



10

Novietojiet veco eļļas filtru traukā.

11

Notīriet eļļas filtra uzstādījuma vietu. Izmantojiet universālu aerosolu.



12

Pieskrūvējiet jauno filtru tam paredzētajā vietā. Izmantojiet 65/14-F uzgali. Ievērojiet ieteicamo pievilkšanas momentu.



13

Nolaidiet automašīnu.

14

Atveriet dzinēja pārsegu.

15

Izmantojiet aizsargu, lai nesabojātu automašīnas krāsojumu un plastmasas detaļas.

16

Noņemiet eļļas uzpildes atveres vāciņu.



17

Uzstādiet piltuvi.



18

Ielejiet diznējā eļļu caur eļļas tvertnes kaklu. Nepieciešamais eļļas daudzums - 3,6 litri.



**Mainā: eļļas un filtru – HONDA CR-V IV (RM). Ieteikums:**

- Izmantojiet tikai to eļļu, kuru ieteicis ražotājs.

19

Pārbaudiet eļļas līmeni, izmantojot mērtasti. Ja nepieciešams, pielejiet eļļu.



**Pievērsiet uzmanību!**

- Eļļas līmenim jābūt starp atzīmēm Min un Max.

20

Uzstādiet eļļas uzpildes atveres vāciņu.





21

Pievelciet eļļas tvertnes kakliņa vāku.



22

Padarbiniet dzinēju pāris minūtes. Pēc dzinēja eļļas spiediena sensora brīdinājuma signāla izdzišanas noslāpējiet dzinēju.

23

Pārbaudiet eļļas līmeni 5 minūtes pēc dzinēja noslāpēšanas, izmantojot mērtauti un pēc nepieciešamības pievienojiet eļļu.



### Pievērsiet uzmanību!

- Eļļas līmenim jābūt starp atzīmēm Min un Max.
- Pārbaudiet, vai eļļas tvertnes kakla vāks ir cieši aizskrūvēts.
- Pārbaudiet eļļas tvertnes notekatveres un eļļas filtra blīves hermētismu. Ja nepieciešams, pievelciet tos.

24

Noņemiet aizsargvāku.

25

Aizveriet dzinēja pārsegu.

**Mainā: eļļas un filtru – HONDA CR-V IV (RM). AUTODOC ekspertu padomi:**

- Pievērsiet uzmanību, ka eļļas spiediena sensora brīdinājuma signāls, kas brīdina par nepietiekamu spiedienu eļļas sistēmā, var degt ilgāk nekā parasti. Pēc dažām sekundēm eļļa ieplūdīs visos kanālos un lampiņa izdzisis.
- Lai pasargātu vidi no piesārņojuma, nodotiet izmantotos filtrus īpašos utilizācijas punktus.

**LABI DARĪTS!** 

**SKATĪT VAIRĀK PAMĀCĪBU**

## AUTODOC – AUGSTĀKĀ KVALITĀTE UN AUTODAĻAS PAR PIENĒMAMU CENU TIEŠSAISTĒ

AUTODOC MOBILĀ LIETOTNE: ĶĒRIET IZDEVĪGUS PIEDĀVĀJUMUS,  
VEICOT ĒRTUS PIRKUMUS



**AUTODOC**

GET IT ON  
Google Play

Download on the  
App Store

Download

**LIELISKA IZVĒLE REZERVES DAĻĀM JŪSU AUTOMAŠĪNAI**

**EĻĻAS FILTRU: PLAŠA IZVELE**

### **ⓘ ATBILDĪBAS IEROBEŽOJUMS:**

Dokumentā ir ietverti tikai vispārīgi ieteikumi, kas var jums noderēt remontdarbu vai detaļu nomaiņas laikā. "AUTODOC" neuzņemas nekādu atbildību par jebkādiem zaudējumiem, ievainojumiem un mantas bojājumiem, kas gūti remontdarbu vai detaļu nomaiņas procesā sniegtās informācijas nepareizas lietošanas vai nepareizas interpretācijas dēļ.

"AUTODOC" neuzņemas nekādu atbildību par jebkādām iespējamām šajā rokasgrāmatā atrodamām kļūdām un neskaidrībām. Sniegtā informācija ir paredzēta tikai informatīviem nolūkiem un nevar aizstāt speciālistu padomu.

"AUTODOC" neuzņemas nekādu atbildību par nekorektu vai bīstamu remonta iekārtu, instrumentu un autodaļu izmantošanu. "AUTODOC" stingri iesaka būt uzmanīgiem un ievērot drošības noteikumus, veicot remonta vai nomaiņas darbus. Atcerieties: - zemas kvalitātes autodaļu izmantošana negarantē pienācīgu drošības līmeni uz ceļiem.

© Copyright 2022 – viss vietnes saturs, jo īpaši teksti, fotogrāfijas un grafiki ir aizsargāti ar autortiesībām. Visas tiesības, tajā skaitā tiesības kopēt, nodot trešām personām, rediģēt un tulkot, patur "AUTODOC GmbH".