

 **AUTODOC CLUB**

Kā nomaiņīt: aizmugures
bremžu klučus **HONDA**
INTEGRA Coupe (DC2,
DC4) - nomaiņas ceļvedis

LĪDZĪGA VIDEO PAMĀCĪBA



Šajā video redzama līdzīgas autodaļas nomaiņas procedūra citā transportlīdzeklī

Uzmanību!

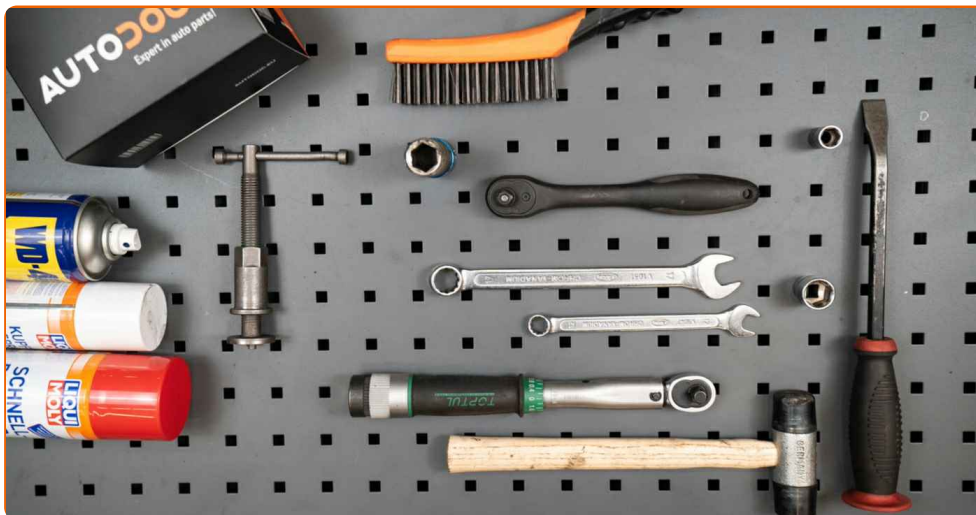
Šis maiņas algoritms ir piemērots:

HONDA INTEGRA Coupe (DC2, DC4) 1.8 Type-R, HONDA INTEGRA Coupe (DC2, DC4) 1.8

Darbību secība var nedaudz atšķirties atkarībā no automašīnas uzbūves.

Šī pamācība tika izveidota, pamatojoties uz līdzīgas autodaļas nomaiņas procedūru:
HONDA INSIGHT (ZE_) 1.3 Hybrid (ZE2)

MAIŅA: BREMŽU KLUČU – HONDA INTEGRA COUPE (DC2, DC4). NEPIECIEŠAMO INSTRUMENTU SARAKSTS:



- Stieplu suka
- WD-40 aerosols
- Bremžu sistēmu tīrītājs
- Pretčīkstēšanas smērviela
- Vara smērviela
- Kombinētā atslēga Nr 12
- Kombinētā atslēga Nr 17
- Muciņas uzgalis nr. 12
- Muciņas uzgalis nr. 17
- Pneimo mucīņa Nr 19
- Aprīkojums suporta bremžu cilindru izspiešanai
- Sprūdatslēga
- Dinamometriskā atslēga
- Gumijas āmurs
- Lauznis
- Riteņa fiksētājs

Pirkt instrumentus

Maiņa: bremžu kluču – HONDA INTEGRA Coupe (DC2, DC4). AUTODOC iesaka:

- Nomainiet bremžu klučus pilnā komplektācijā uz katras ass. Tas nodrošina efektīvu bremzēšanu.
- Uz vienas ass esošu abu bremžu kluču maiņas procedūra ir identiska.
- Visus darbus ir jāveic, kad dzinējs ir izslēgts.

MAIŅA: BREMŽU KLUČU – HONDA INTEGRA COUPE (DC2, DC4). IETEĪCAMĀ DARBĪBU SECĪBA:

1

Atveriet motora pārsegu. Atskrūvējiet bremžu šķidrums izplešanās tvertnes vāku.



2

Nobloķējiet riteņus ar fiksētājiem.



3

Atskrūvējiet vaļīgāk riteņa stiprinājuma skrūves. Izmantojiet pneimo mucīņu Nr.19



4

Paceliet priekšējo / aizmugurējo auto pusi un atbalstiet to.

5

Atskrūvējiet riteņu skrūves.

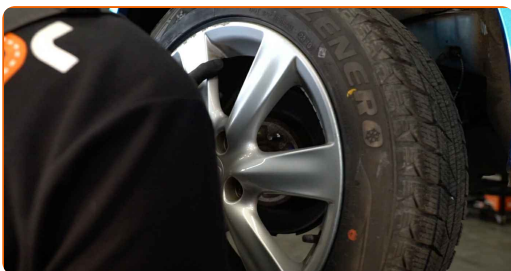


AUTODOC iesaka:

- Svarīgi! Turiet HONDA INTEGRA Coupe (DC2, DC4) riteņi, skrūvējot vaļā stiprinājuma skrūves.

6

Noņemiet riteņi.



7

Notīriet bremžu suporta stiprinājumus. Izmantojiet metāla birsti. Izmantojiet WD-40 aerosolu.



8

Atvienojiet stāvbremzes trosi no kronšteina uz bremžu suporta. Izmantojiet mucīnatslēgu Nr 17. Izmantojiet atslēgu ar tarkšķī. Izmantojiet montāžas sviru.



9

Atskrūvējiet bremžu suporta stiprinājumu. Izmantojiet kombinēto atslēgu Nr 12. Izmantojiet kombinēto atslēgu Nr 17.



10

Noņemiet bremžu suportu.



Maiņa: bremžu kluču – HONDA INTEGRA Coupe (DC2, DC4). Profesionāļi iesaka:

- Piestipriniet suportu pie piekares vai virsbūves ar drāti, neatvienojot to no bremžu šļūtenes, lai pasargātu no gaisa iekļūšanas.
- Pārliedzinieties, ka bremžu supports nekarājas un neturas uz bremžu šļūtenes.
- Pēc bremžu suporta izņemšanas neizspiediet bremžu pedāli. Tas var izraisīt virzuļa izkrišanu no bremžu cilindra, un var rasties bremžu šķidrums noplūde un sistēmas dehermetizācija.
- Pārbaudiet bremžu suporta bremžu kronšteina, putekļu sargu un vadīklu pirkstu stāvokli. Notīriet tos. Ja nepieciešams, nomainiet tos.

11

Noņemiet bremžu klučus.



Maiņa: bremžu kluču – HONDA INTEGRA Coupe (DC2, DC4). AUTODOC speciālisti iesaka:

- Izmēriet bremžu diska biezumu. Tiklīdz tiek sasniegts maksimālais nodiluma ierobežojums, tas jānomaina.

- 12** Notīriet bremžu suporta kronšteinu no netīrumiem un putekļiem. Izmantojiet metāla birsti. Izmantojiet bremžu sistēmas tīrītāju.



AUTODOC iesaka:

- Maiņa: bremžu kluču – HONDA INTEGRA Coupe (DC2, DC4). Pēc aerosola uzklāšanas pagaidiet dažas minūtes.

- 13** Apstrādājiet bremžu klučus vietā, kur tie saskaras ar bremžu suporta skavu. Izmantojiet pretčīkstēšanas smērvielu.



Maiņa: bremžu kluču – HONDA INTEGRA Coupe (DC2, DC4). Ieteikums:

- Pirms bremžu kluču uzstādīšanas pārlicinieties, ka diska virsma ir tīra.

14

Uzstādiet jaunus bremžu klučus.



Maiņa: bremžu kluču – HONDA INTEGRA Coupe (DC2, DC4). AUTODOC speciālisti iesaka:

- Pārliecinieties, ka kluči ir uzstādīti ar uzlikām pret disku.

15

Apstrādājiet bremžu suporta virzuli. Izmantojiet bremžu sistēmas tīrītāju.



AUTODOC iesaka:

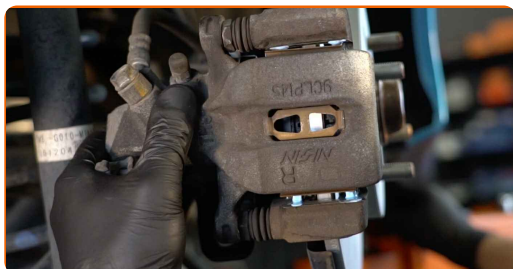
- Pēc aerosola uzklāšanas uzgaidiet pāris minūtes.

16

Iespiediet bremžu suporta virzuli. Izmantojiet suporta bremžu cilindru izspiešanas aprīkojumu.



- 17** Uzstādiet bremžu suportu un piestipriniet to. Izmantojiet kombinēto atslēgu Nr 12. Izmantojiet kombinēto atslēgu Nr 17. Izmantojiet mucīņatslēgu Nr 12. Izmantojiet dinamometrisko atslēgu. Griezes moments 23 Nm.



- 18** Uzstādiet stāvbremzes trosi bremžu suporta kronšteinā. Izmantojiet gumijas āmuru. Izmantojiet mucīņatslēgu Nr 17. Izmantojiet atslēgu ar tarkšķi.



- 19** Apstrādājiet virsmu, kur bremžu disks saskaras ar riteņa disku. Izmantojiet vara smērvielu.



- 20** Notīriet bremžu diska virsmu. Izmantojiet bremžu sistēmas tīrītāju.



AUTODOC iesaka:

- Maiņa: bremžu kluču – HONDA INTEGRA Coupe (DC2, DC4). Pēc aerosola uzklāšanas pagaidiet dažas minūtes.

21

Uzlieciet riepu.



Maiņa: bremžu kluču – HONDA INTEGRA Coupe (DC2, DC4). AUTODOC ekspertu padomi:

- Lai izvairītos no traumatiskām situācijām, pieturiet riteni, skrūvējot stiprinājuma skrūves.

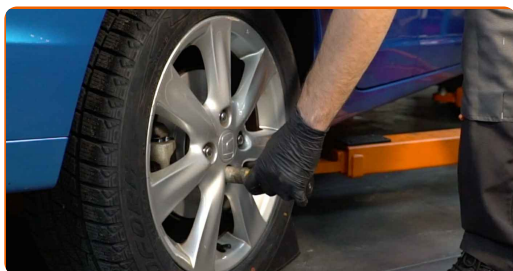
22

Aizskruvējiet riteņa stiprinājumu skrūves. Izmantojiet pneimo mucīņu Nr.19



23

Nolaidiet auto un pievelciet skrūves krusteniskā veidā. Izmantojiet pneimo mucīņu Nr.19 Izmantojiet dinamometrisko atslēgu. Griezes moments 108 Nm.



24

Noņemiet fiksētājus un domkratus.



AUTODOC iesaka:

- Svarīgi! Maiņa: bremžu kluču – HONDA INTEGRA Coupe (DC2, DC4). Pārbaudiet bremžu šķidruma līmeni tvertnē un, ja nepieciešams, pielejiet klāt.

25

Atskrūvējiet bremžu šķidruma izplešanās tvertnes vāku.



AUTODOC iesaka:

- Neieslēdzot HONDA INTEGRA Coupe (DC2, DC4) motoru, vairākas reizes nospiediet bremžu pedāli, līdz jūtat ievērojamu pretstatu.

26

Aizveriet dzinēja pārsegu.

Maiņa: bremžu kļuču – HONDA INTEGRA Coupe (DC2, DC4). AUTODOC iesaka:

- Pirmos 150 - 200 km pēc bremžu kļuču nomaiņas vienmērīgi palēniniet ātrumu. Izvairieties no nevajadzīgas un straujas bremzēšanas līdz automašīna pilnībā apstājas.

LABI DARĪTS! 

SKATĪT VAIRĀK PAMĀCĪBU

AUTODOC – AUGSTĀKĀ KVALITĀTE UN AUTODAĻAS PAR PIENĒMAMU CENU TIEŠSAISTĒ

AUTODOC MOBILĀ LIETOTNE: ĶĒRIET IZDEVĪGUS PIEDĀVĀJUMUS, VEICOT ĒRTUS PIRKUMUS



+ AUTODOC

GET IT ON **Google Play**

Download on the **App Store**

Download

LIELISKA IZVĒLE REZERVES DAĻĀM JŪSU AUTOMAŠĪNAI

BREMŽU KLUČI: PLAŠA IZVELE

i ATBILDĪBAS IEROBEŽOJUMS:

Dokumentā ir ietverti tikai vispārīgi ieteikumi, kas var jums noderēt remontdarbu vai detaļu nomaiņas laikā. "AUTODOC" neuzņemas nekādu atbildību par jebkādiem zaudējumiem, ievainojumiem un mantas bojājumiem, kas gūti remontdarbu vai detaļu nomaiņas procesā sniegtās informācijas nepareizas lietošanas vai nepareizas interpretācijas dēļ.

"AUTODOC" neuzņemas nekādu atbildību par jebkādām iespējamām šajā rokasgrāmatā atrodamām kļūdām un neskaidrībām. Sniegtā informācija ir paredzēta tikai informatīviem nolūkiem un nevar aizstāt speciālistu padomu.

"AUTODOC" neuzņemas nekādu atbildību par nekorektu vai bīstamu remonta iekārtu, instrumentu un autodaļu izmantošanu. "AUTODOC" stingri iesaka būt uzmanīgiem un ievērot drošības noteikumus, veicot remonta vai nomaiņas darbus. Atcerieties: - zemas kvalitātes autodaļu izmantošana negarantē pienācīgu drošības līmeni uz ceļiem.

© Copyright 2023 – viss vietnes saturs, jo īpaši teksti, fotogrāfijas un grafiki ir aizsargāti ar autortiesībām. Visas tiesības, tajā skaitā tiesības kopēt, nodot trešām personām, rediģēt un tulkot, patur "AUTODOC SE".