

 **AUTODOC CLUB**

Kā nomainīt: aizmugures
riteņa rumbas gultņa
HYUNDAI Santa Fé III
(DM) - nomaiņas ceļvedis

LĪDZĪGA VIDEO PAMĀCĪBA



Šajā video redzama līdzīgas autodaļas nomaiņas procedūra citā transportlīdzeklī

Uzmanību!

Šis maiņas algoritms ir piemērots:

HYUNDAI Santa Fé III (DM) 2.4, HYUNDAI Santa Fé III (DM) 2.0 CRDi, HYUNDAI Santa Fé III (DM) 2.2 CRDi, HYUNDAI Santa Fé III (DM) 2.0, HYUNDAI Santa Fé III (DM) 2.4 GDI, HYUNDAI Santa Fé III (DM) 2.4 CCVT, HYUNDAI Santa Fé III (DM) 2.0 GDi, HYUNDAI Santa Fé III (DM) 2.0 GDi 4WD

Darbību secība var nedaudz atšķirties atkarībā no automašīnas uzbūves.

Šī pamācība tika izveidota, pamatojoties uz līdzīgas autodaļas nomaiņas procedūru:
HYUNDAI SANTA FÉ II (CM) 2.2 CRDi

MAIŅA: RITEŅA RUMBAS GULTŅA – HYUNDAI SANTA FÉ III (DM). INSTRUMENTI, KŪRI BŪS VAJADZĪGI:



- Stieplu suka
- WD-40 aerosols
- Bremžu sistēmu tīrītājs
- Universāls tīrīšanas aerosols
- Elektrokontaktu aerosols
- Vara smēriela
- Dinamometriskā atslēga
- Muciņas uzgalis nr. 14
- Pneimo mucīņa Nr 21
- Sprūdatslēga
- Krustiņa skrūvgriezis
- Riteņa fiksētājs

Pirkt instrumentus

AUTODOC iesaka:

- Neizmantojiet atkārtoti gultņa iekārtu Jūsu automašīnā HYUNDAI Santa Fé III (DM).
- Abu riteņu rumbas gultņu nomaiņas darbību kārtība uz vienas ass ir identiska.
- Lūdzu, ņemiet vērā: visi darbi ar HYUNDAI Santa Fé III (DM) automašīnu jāveic ar izslēgtu motoru.

VEICIET NOMAIŅU ŠĀDĀ SECĪBĀ:

1

Nobloķējiet riteņus ar fiksētājiem.



2

Atskrūvējiet vaļīgāk riteņa stiprinājuma skrūves. Izmantojiet pneimo mucīņu Nr.21



3

Paceliet aizmugurējo auto pusi un atbalstiet to.

4

Atskrūvējiet riteņu skrūves.



AUTODOC iesaka:

- Brīdinājums! Lai izvairītos no ievainojumiem, turiet HYUNDAI Santa Fé III (DM) riteņi, skrūvējot vaļā stiprinājuma skrūves.

5

Noņemiet riteņi.

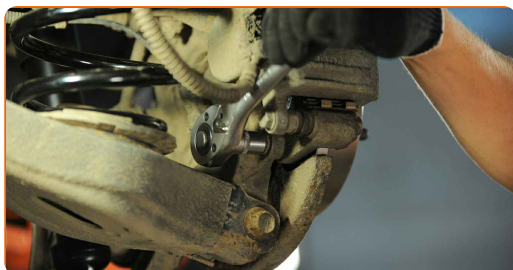


6

Notīriet bremžu suporta kronšteina stiprinājumus. Izmantojiet metāla birsti. Izmantojiet WD-40 aerosolu.

7

Atskrūvējiet bremžu suporta kronšteina stiprinājumu. Izmantojiet mucīņatslēgu Nr 14. Izmantojiet atslēgu ar tarkšķi.



8

Noņemiet bremžu suportu kopā ar skavu.



Maiņa: riteņa rumbas gultņa – HYUNDAI Santa Fé III (DM). AUTODOC padomi:

- Piestipriniet suportu pie piekares vai virsbūves ar drāti, neatvienojot to no bremžu šļūtenes, lai pasargātu no gaisa iekļūšanas.
- Pārliecinieties, ka bremžu supports nekarājas un neturas uz bremžu šļūtenes.
- Pēc bremžu suporta izņemšanas neizspiediet bremžu pedāli. Tas var izraisīt virzuļa izkrišanu no bremžu cilindra, un var rasties bremžu šķidrums noplūde un sistēmas dehermetizācija.
- Pārbaudiet bremžu suporta bremžu kronšteina, putekļu sargu un vadīklu pirkstu stāvokli. Notīriet tos. Ja nepieciešams, nomainiet tos.

9

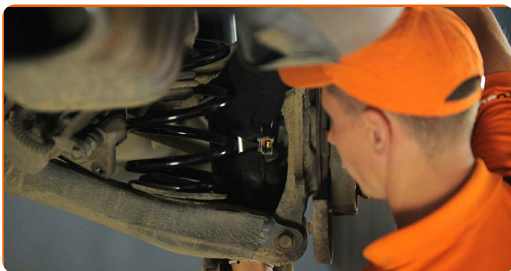
Notīriet bremžu diska stiprinājumus. Izmantojiet metāla birsti. Izmantojiet WD-40 aerosolu.

10

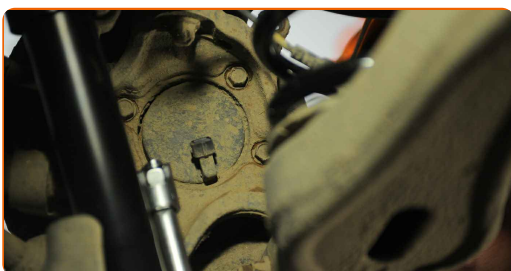
Atskrūvējiet bremžu diska stiprinājuma skrūves un noņemiet to. Izmantojiet krustiņu skrūvgriezi.



11 Atvienojiet ABS devēja savienotāju.

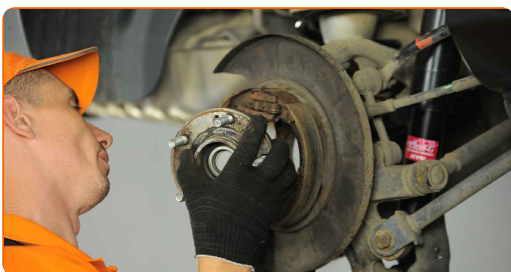


12 Atskrūvējiet stiprinājumu, kas savieno riteņa rumbas gultni ar grozāmasi. Izmantojiet mucīņatslēgu Nr 14. Izņemiet atslēgu ar tarkšķi.



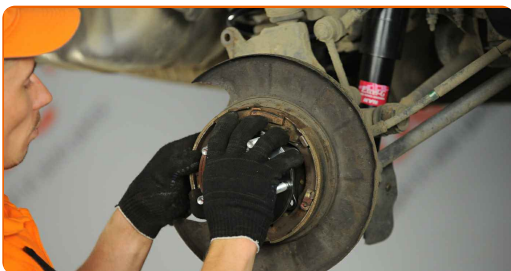
13 Izņemiet stiprinājuma skrūves.

14 Noņemiet rumbu kopā ar gultni, jo tie ir neizjaucami.



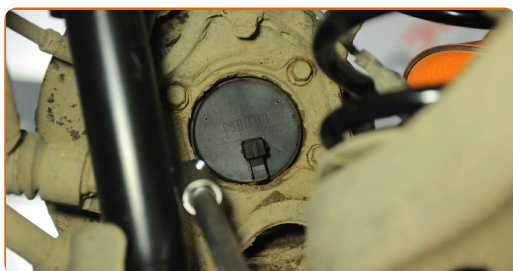
15 Notīriet riteņa rumbas montāžas pamatni. Izmantojiet universālu aerosolu.

16 Uzstādiet jauno riteņa rumbu kopā ar gultni.



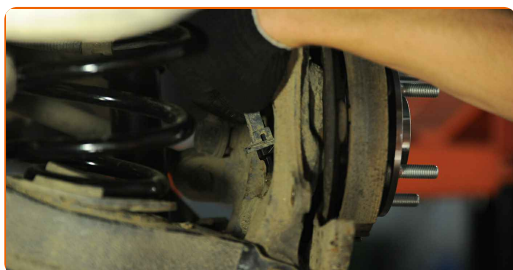
17 Izņemiet stiprinājuma skrūves.

- 18** Pievelciet riteņa rumbas gultņa stiprinājumu. Izmantojiet mucīņatslēgu Nr 14. Izmantojiet dinamometrisko atslēgu. Griezes moments 85 Nm.



- 19** Apstrādājiet ABS devēja savienotāju. Izmantojiet dielektrisko smērvielu.

- 20** Pievienojiet ABS sensora savienotāju.



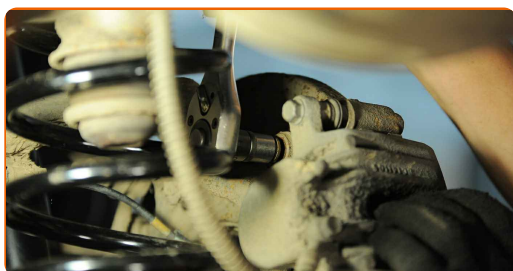
- 21** Uzstādiet jauno bremžu disku uz rumbas un pieskrūvējiet stiprinājuma skrūves. Izmantojiet krustiņu skrūvgriezi.



- 22** Uzstādiet bremžu suportu kopā ar tā skavu.



- 23** Pievelciet bremžu suporta kronšteinu. Izmantojiet mucīņatslēgu Nr 14. Izmantojiet dinamometrisko atslēgu. Griezes moments 80 Nm.

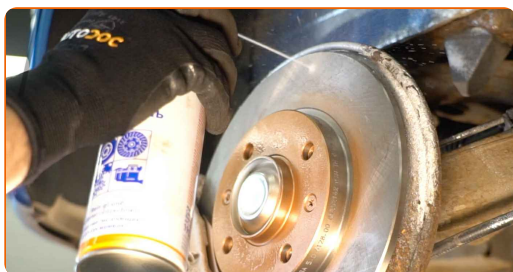


- 24** Notīriet riteņa diska montāžas vietu. Izmantojiet metāla birsti.

- 25** Apstrādājiet virsmu, kur bremžu disks saskaras ar riteņa disku. Izmantojiet vara smērvielu.



- 26** Notīriet bremžu diska virsmu. Izmantojiet bremžu sistēmas tīrītāju.



AUTODOC iesaka:

- Maiņa: riteņa rumbas gultņa – HYUNDAI Santa Fé III (DM). Pēc aerosola uzklāšanas pagaidiet dažas minūtes.

27

Uzlieciet riepu.



AUTODOC iesaka:

- Brīdinājums! Lai izvairītos no ievainojumiem, turiet HYUNDAI Santa Fé III (DM) riteņi, skrūvējot atpakaļ riteņa skrūves.

28

Aizskruvējiet riteņa stiprinājumu skrūves. Izmantojiet pneimo mucīņu Nr.21



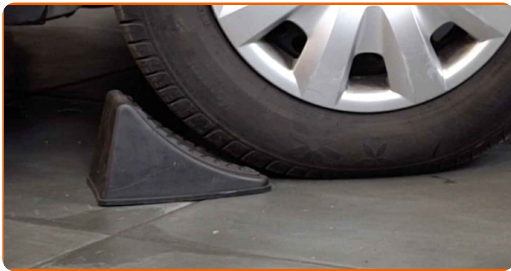
29

Nolaidiet auto un pievelciet skrūves krusteniskā veidā. Izmantojiet pneimo mucīņu Nr.21 Izmantojiet dinamometrisko atslēgu. Griezes moments 108 Nm.



30

Noņemiet fiksētājus un domkratus.



LABI DARĪTS! 

SKATĪT VAIRĀK PAMĀCĪBU

AUTODOC – AUGSTĀKĀ KVALITĀTE UN AUTODAĻAS PAR PIENEMAMU CENU TIEŠSAISTĒ

AUTODOC MOBILĀ LIETOTNE: ĶERIET IZDEVĪGUS PIEDĀVĀJUMUS, VEICOT ĒRTUS PIRKUMUS



+ AUTODOC

GET IT ON **Google Play**

Download on the **App Store**

Download

LIELISKA IZVĒLE REZERVES DAĻĀM JŪSU AUTOMAŠĪNAI

RITEŅA RUMBAS GULTŅA: PLAŠA IZVELE

i ATBILDĪBAS IEROBEŽOJUMS:

Dokumentā ir ietverti tikai vispārīgi ieteikumi, kas var jums noderēt remontdarbu vai detaļu nomaiņas laikā. "AUTODOC" neuzņemas nekādu atbildību par jebkādiem zaudējumiem, ievainojumiem un mantas bojājumiem, kas gūti remontdarbu vai detaļu nomaiņas procesā sniegtās informācijas nepareizas lietošanas vai nepareizas interpretācijas dēļ.

"AUTODOC" neuzņemas nekādu atbildību par jebkādām iespējamām šajā rokasgrāmatā atrodamām kļūdām un neskaidrībām. Sniegtā informācija ir paredzēta tikai informatīviem nolūkiem un nevar aizstāt speciālistu padomu.

"AUTODOC" neuzņemas nekādu atbildību par nekorektu vai bīstamu remonta iekārtu, instrumentu un autodaļu izmantošanu. "AUTODOC" stingri iesaka būt uzmanīgiem un ievērot drošības noteikumus, veicot remonta vai nomaiņas darbus. Atcerieties: - zemas kvalitātes autodaļu izmantošana negarantē pienācīgu drošības līmeni uz ceļiem.

© Copyright 2023 – viss vietnes saturs, jo īpaši teksti, fotogrāfijas un grafiki ir aizsargāti ar autortiesībām. Visas tiesības, tajā skaitā tiesības kopēt, nodot trešām personām, rediģēt un tulkot, patur "AUTODOC SE".