



Kā nomainīt: aizmugures
amortizatoru atbalsta
gultņi **Seat Ibiza 6L1** -
nomainīšanas ceļvedis

VIDEO PAMĀCĪBA

 Uzmanību

Šis maiņas algoritms ir piemērots:

SEAT Ibiza IV Sportcoupe (6J, 6P) 1.2 TDI, SEAT Toledo II Sedan (1M2) 1.6, SEAT Toledo II Sedan (1M2) 1.8 20V, SEAT Toledo II Sedan (1M2) 2.3 V5, SEAT Toledo II Sedan (1M2) 1.9 TDI, SEAT Ibiza IV Sportcoupe (6J, 6P) 1.6 LPG, SEAT Leon I Hatchback (1M1) 1.6, SEAT Leon I Hatchback (1M1) 1.8 20V, SEAT Leon I Hatchback (1M1) 1.9 TDI, SEAT Leon I Hatchback (1M1) 1.4 16V, SEAT Leon I Hatchback (1M1) 1.8 20V T, SEAT Leon I Hatchback (1M1) 1.9 SDI, SEAT Toledo II Sedan (1M2) 1.4 16V, SEAT Leon I Hatchback (1M1) 1.6 16 V, SEAT Toledo II Sedan (1M2) 1.6 16V, (+ 44)

Darbību secība var nedaudz atšķirties atkarībā no automašīnas uzbūves.

MAIŅA: AMORTIZATORU ATBALSTA GULTNIS – SEAT IBIZĀ 6L1. NEPIECIEŠAMO INSTRUMENTU SARAKSTS:



- Stieplu suka
- WD-40 aerosols
- Vara smērviela
- Dinamometriskā atslēga
- Kombinētā atslēga Nr 16
- Muciņas uzgalis nr. 16
- Pneimo mucīņa Nr 17
- Sprūdatslēga
- Amortizatora mucīņu atslēga DD6
- Skrūvspīles
- Hidrauliskais pacēlājs
- Riteņa fiksētājs

PIRKT INSTRUMENTUS

Maiņa: amortizatoru atbalsta gultnis – Seat Ibiza 6L1. AUTODOC ekspertu padomi:

- Aizmugurējās piekares labā un kreisā amortizatora atbalsta maiņas darbību secība ir identiska.
- Nomainiet aizmugurējās piekares amortizatoru atbalstus vienlaicīgi.
- Obligāti nomainiet visas pašstiprinošās skrūves un uzgriežņus uzstādīšanas laikā.
- Lūdzu, ņemiet vērā: visi darbi ar Seat Ibiza 6L1 automašīnu jāveic ar izslēgtu motoru.

VEICIET NOMAIŅU ŠĀDĀ SECĪBĀ:

1

Nobloķējiet riteņus ar fiksētājiem.

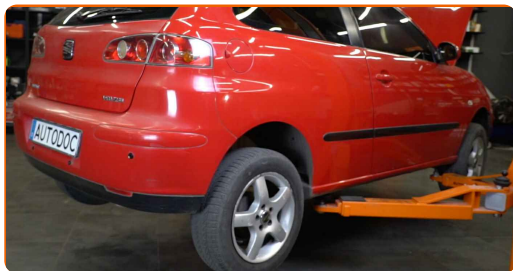


2

Atskrūvējiet vaļīgāk riteņa stiprinājuma skrūves. Izmantojiet pneimo mucīņu Nr.17



3 Paceliet priekšējo / aizmugurējo auto pusi un atbalstiet to.



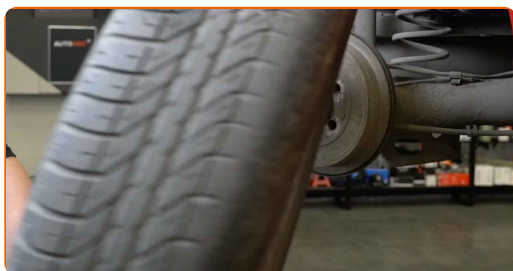
4 Atskrūvējiet riteņu skrūves.



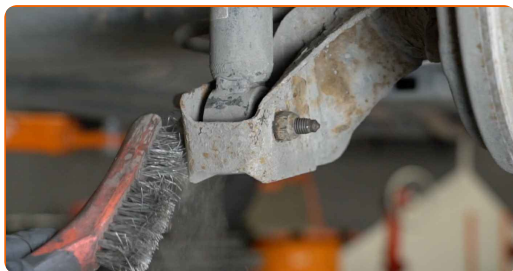
AUTODOC iesaka:

- Svarīgi! Turiet Seat Ibiza 6L1 riteņi, skrūvējot vaļā stiprinājuma skrūves.

5 Noņemiet riteņi.

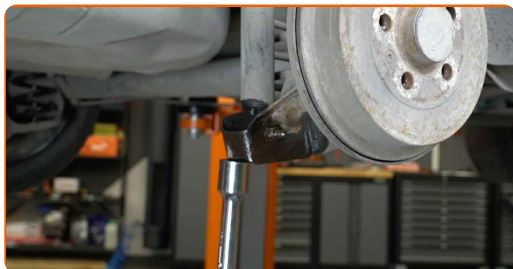


6 Notīriet amortizatora stiprinājumus. Izmantojiet metāla birsti. Izmantojiet WD-40 aerosolu.



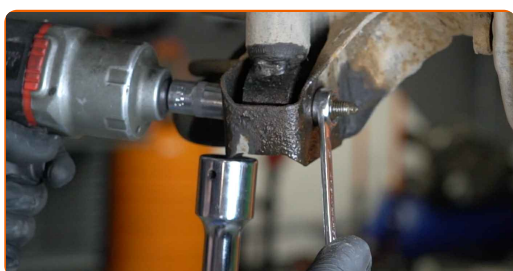
7

Atbalstiet piekares aizmugurējo piekares sviru. Izmantojiet hidraulisko transmisiju domkratu.



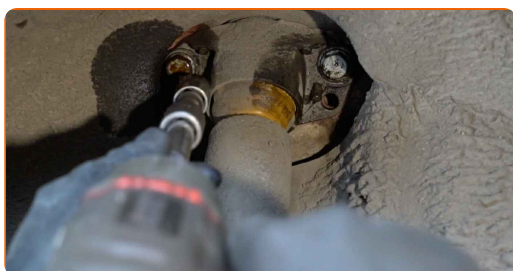
8

Atskrūvējiet amortizatora apakšējo stiprinājumu. Izmantojiet kombinēto atslēgu Nr 16. Izmantojiet mucīnatslēgu Nr 16. Izmanojiet atslēgu ar tarkšķi.



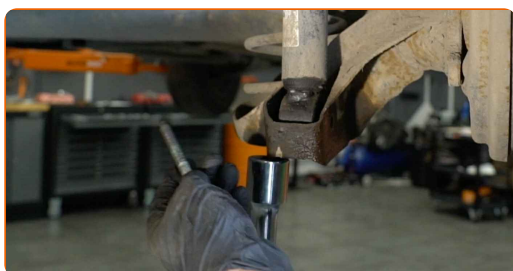
9

Atskrūvējiet amortizatora augšējo stiprinājumu. Izmantojiet mucīnatslēgu Nr 16. Izmanojiet atslēgu ar tarkšķi.



10

Izņemiet stiprinājuma skrūvi.



11

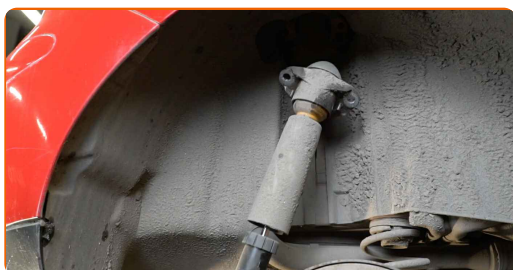
Noņemiet stiprinājumu no aizmugurējās ass sijas apakšas.

Maiņa: amortizatoru atbalsta gultnis – Seat Ibiza 6L1. Profesionāļi iesaka:

- Vienmērīgi un bez rāvieniem nolaidiet hidraulisko transmisiju domkratu, lai izvairītos no mezglu un mehānismu bojājumiem.

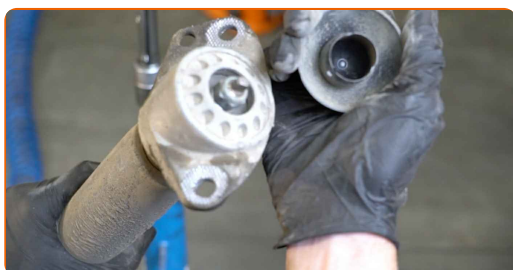
12

Noņemiet amortizatoru.



13

Noņemiet amortizatora balsta aizsargvāciņu.



14

Saspiediet amortizatoru skrūvspīlēs.



15

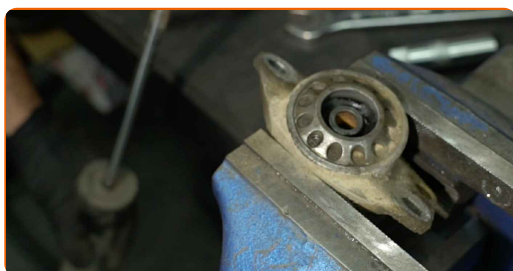
Notīriet amortizatora kāta stiprinājumus. Izmantojiet metāla birsti. Izmantojiet WD-40 aerosolu.



- 16** Noņemiet amortizatora virzuļa stieņa stiprinājumu. Izmantojiet mucīnatslēgu Nr 16. Izmantojiet amortizatora mucīņu atslēgu DDN[®]6. Izņemiet atslēgu ar tarkšķi.



- 17** Noņemiet amortizatora balstu, putekļu sargu un atsītēju.



Maiņa: amortizatoru atbalsta gultnis – Seat Ibiza 6L1. AUTODOC padomi:

- Aplūkojiet amortizatora putekļu aizsargvāciņu un atturi. Ja nepieciešams, nomainiet tos.

- 18** Uzstādiet uz amortizatora jaunu atbalstu, putekļu sargu un atsītēju.



- 19** Pievelciet amortizatora stieņa uzgriezni. Izmantojiet mucīnatslēgu Nr 16. Izmantojiet amortizatora mucīņu atslēgu DDN⁶. Izmantojiet dinamometrisko atslēgu. Griezes moments 25 Nm.



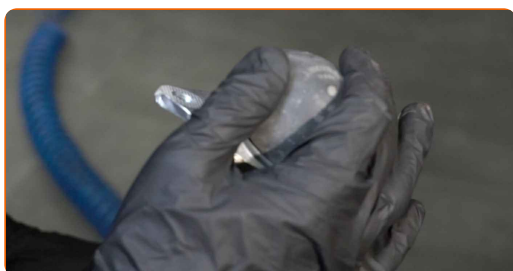
- 20** Apstrādājiet amortizatora stieņa stiprinājumu. Izmantojiet vara smērvielu.



- 21** Atslābiniet skrūvspīles un izņemiet amortizatoru.



- 22** Uzstādiet amortizatora balsta aizsargvāciņu.



23

Notīriet amortizatora montāžas sēžas. Izmantojiet metāla birsti. Izmantojiet WD-40 aerosolu.

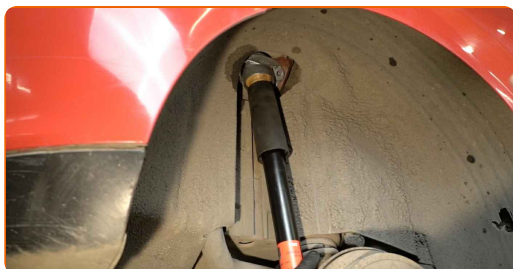


24

Apstrādājiet amortizatora montāžas vietas. Izmantojiet vara smērvielu.

25

Ievietojiet amortizatoru riteņa arkā un nostipriniet to.

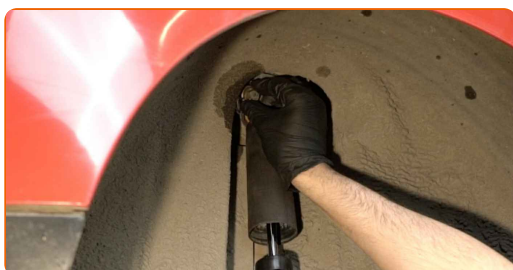


AUTODOC iesaka:

- Seat Ibiza 6L1 - lai izvairītos no ievainojumiem, turiet amortizatoru, skrūvējot ciet tā stiprinājumu skrūves.

26

Pieskrūvējiet amortizatora augšējo stiprinājumu. Izmantojiet mucīņatslēgu Nr 16. Izmantojiet atslēgu ar tarkšķi.



Mainā: amortizatoru atbalsta gultnis – Seat Ibiza 6L1. AUTODOC speciālisti iesaka:

- Uzstādiet amortizatora balstu, izmantojot centra atveri kā vadotni.

27

Pievelciet augšējo amortizatora stiprinājumu. Izmantojiet mucīņatslēgu Nr 16. Izmantojiet dinamometrisko atslēgu. Griezes moments 30 Nm. +90°



AUTODOC iesaka:

- Svarīgi! Noteikti izmantojiet jaunus stiprinājumus.

28

Uzstādiet stiprinājuma skrūvi.



29

Aizskrūvējiet amortizatora apakšējo stiprinājumu. Izmantojiet mucīņatslēgu Nr 16. Izmantojiet atslēgu ar tarkšķi.



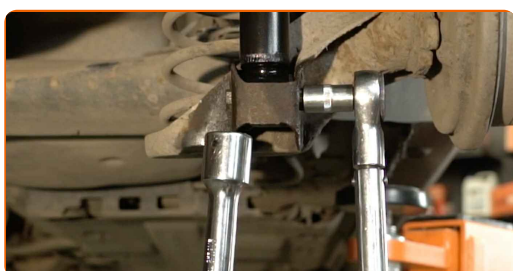
30

Atbalstiet piekares aizmugurējo piekares sviru. Izmantojiet hidraulisko transmisiju domkratu.



31

Notīriet detaļas un uztriepiet plānu smērvielas kārtiņu uz gultņa sēžas. Izmantojiet kombinēto atslēgu Nr 16. Izmantojiet mucīnatslēgu Nr 16. Izmantojiet dinamometrisko atslēgu. Griezes moments 40 Nm. +90°

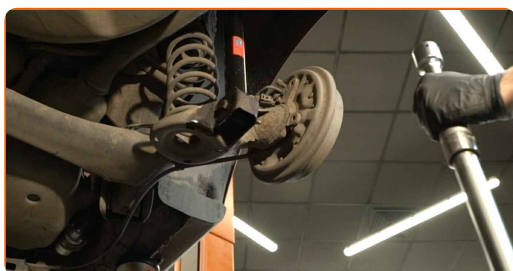


AUTODOC iesaka:

- Svarīgi! Noteikti izmantojiet jaunus stiprinājumus.

32

Noņemiet stiprinājumu no aizmugurējās ass sijas apakšas.



AUTODOC iesaka:

- Nelaidiet transmisijas domkratu strauji zemē, lai nesabojātu Seat Ibiza 6L1 detaļas un mehānismus.

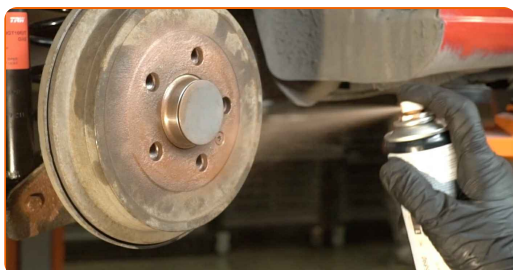
33 Apstrādājiet amortizatora stiprinājumus. Izmantojiet vara smērvielu.



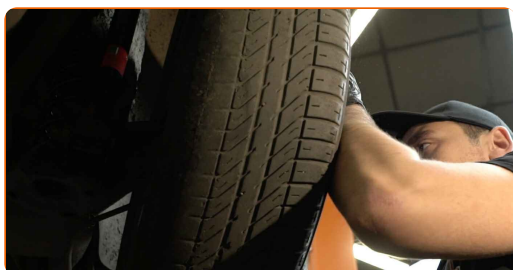
34 Notīriet riteņa diska montāžas vietu. Izmantojiet metāla birsti.



35 Apstrādājiet riteņa diska saskares virsmu ar bremžu trumuli. Izmantojiet vara smērvielu.



36 Uzlieciet riepu.

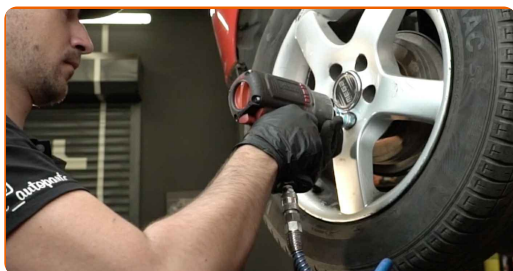


Mainā: amortizatoru atbalsta gultnis – Seat Ibiza 6L1. AUTODOC padomi:

- Lai izvairītos no traumatiskām situācijām, pieturiet riteni, skrūvējot stiprinājuma skrūves.

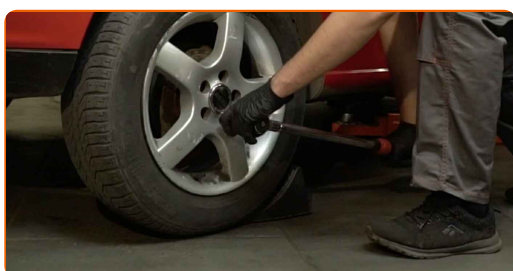
37

Aizskrivējiet riteņa stiprinājumu skrūves. Izmantojiet pneimo mucīņu Nr.17



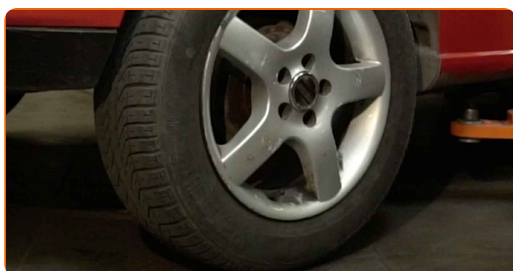
38

Nolaidiet auto un pievelciet skrūves krusteniskā veidā. Izmantojiet pneimo mucīņu Nr.17 Izmantojiet dinamometrisko atslēgu. Griezes moments 120 Nm.



39

Noņemiet fiksētājus un domkratus.



LABI DARĪTS! 

SKATĪT VAIRĀK PAMĀCĪBU

AUTODOC – AUGSTĀKĀ KVALITĀTE UN AUTODAĻAS PAR PIENEMAMU CENU TIEŠSAISTĒ

AUTODOC MOBILĀ LIETOTNE: ĶERIET IZDEVĪGUS PIEDĀVĀJUMUS,
VEICOT ĒRTUS PIRKUMUS



+ AUTODOC

GET IT ON
Google Play

Download on the
App Store

Download

LIELISKA IZVĒLE REZERVES DAĻĀM JŪSU AUTOMAŠĪNAI

IEGĀDĀJIETIES REZERVES DAĻAS SEAT AUTOMAŠĪNAI

AMORTIZATORU ATBALSTA GULTNIS: PLAŠA IZVELE

IZVĒLIETIES REZERVES DAĻAS PRIEKŠ SEAT IBIZA 6L1

SEAT AMORTIZATORU ATBALSTA GULTNIS: IEGĀDĀTIES TŪLĪT

SEAT IBIZA 6L1 AMORTIZATORU ATBALSTA GULTNIS: LABĀKIE PIEDĀVĀJUMI

ATBILDĪBAS IEROBEŽOJUMS:

Dokumentā ir ietverti tikai vispārīgi ieteikumi, kas var jums noderēt remontdarbu vai detaļu nomaiņas laikā. "AUTODOC" neuzņemas nekādu atbildību par jebkādiem zaudējumiem, ievainojumiem un mantas bojājumiem, kas gūti remontdarbu vai detaļu nomaiņas procesā sniegtās informācijas nepareizas lietošanas vai nepareizas interpretācijas dēļ.

"AUTODOC" neuzņemas nekādu atbildību par jebkādam iespējamām šajā rokasgrāmatā atrodamām kļūdām un neskaidrībām. Sniegtā informācija ir paredzēta tikai informatīviem nolūkiem un nevar aizstāt speciālistu padomu.

"AUTODOC" neuzņemas nekādu atbildību par nekorektu vai bīstamu remonta iekārtu, instrumentu un autodaļu izmantošanu. "AUTODOC" stingri iesaka būt uzmanīgiem un ievērot drošības noteikumus, veicot remonta vai nomaiņas darbus. Atcerieties: - zemas kvalitātes autodaļu izmantošana negarantē pienācīgu drošības līmeni uz ceļiem.

© Copyright 2022 – viss vietnes saturs, jo īpaši teksti, fotogrāfijas un grafiki ir aizsargāti ar autortiesībām. Visas tiesības, tajā skaitā tiesības kopēt, nodot trešām personām, rediģēt un tulkot, patur "AUTODOC GmbH".