

 **AUTODOC CLUB**

Kā nomainīt: aizmugures
riteņa rumbas gultņa
Seat Ibiza 6L1 - nomaiņas
ceļvedis

VIDEO PAMĀCĪBA

 Uzmanību

Šis maiņas algoritms ir piemērots:

SEAT Ibiza IV Hatchback (6J5, 6P1) 1.2, SEAT Ibiza IV Sportcoupe (6J, 6P) 1.2 TDI, SEAT Ibiza IV Sportcoupe (6J, 6P) 1.6 LPG, SEAT Ibiza IV Hatchback (6J5, 6P1) 1.6 LPG, SEAT Ibiza III Hatchback (6L) 1.2, SEAT Ibiza III Hatchback (6L) 1.4 16V, SEAT Ibiza III Hatchback (6L) 1.9 TDI, SEAT Ibiza III Hatchback (6L) 1.9 SDI, SEAT Ibiza III Hatchback (6L) 1.4 TDI, SEAT Córdoba II Sedan (6L2) 1.2, SEAT Córdoba II Sedan (6L2) 1.4 16V, SEAT Córdoba II Sedan (6L2) 1.9 TDI, SEAT Córdoba II Sedan (6L2) 1.9 SDI, SEAT Córdoba II Sedan (6L2) 1.4 TDI, SEAT Ibiza III Hatchback (6L) 1.8 T Cupra R, (+ 51)

Darbību secība var nedaudz atšķirties atkarībā no automašīnas uzbūves.

**MAIŅA: RITEŅA RUMBAS GULTŅA – SEAT IBIZA 6L1.
INSTRUMENTI, KURI VARĒTU NODERĒT:**



- Stieplu suka
- WD-40 aerosols
- Universāls tīrīšanas aerosols
- Vara smērvielā
- Dinamometriskā atslēga
- Kombinētā atslēga Nr 10
- 12 kanšu mucīņa Nr 30
- Torx uzgalis T30
- Pneimo mucīņa Nr 17
- Sprūdatslēga
- Āmurs
- Vītņurbja atslēga
- Lauznis
- Gumijas āmurs
- Riteņa fiksētājs

PIRKT INSTRUMENTUS

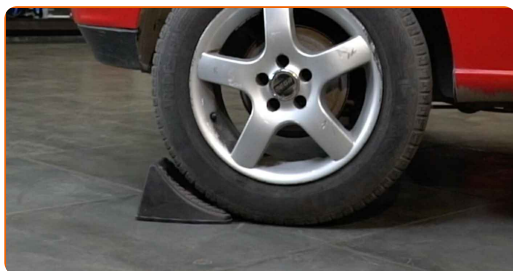
Mainā: riteņa rumbas gultņa – Seat Ibiza 6L1. AUTODOC speciālisti iesaka:

- Neizmantojiet atkārtoti gultņa iekārtu Jūsu automašīnā Seat Ibiza 6L1.
- Abu riteņu rumbas gultņu nomaiņas darbību kārtība uz vienas ass ir identiska.
- Visus darbus ir jāveic, kad dzinējs ir izslēgts.

MAIŅA: RITEŅA RUMBAS GULTŅA – SEAT IBIZA 6L1. IETEICAMĀ DARBĪBU SECĪBA:

1

Noblokējiet riteņus ar fiksētājiem.

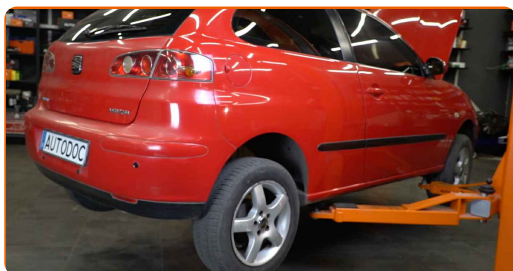


2

Atskrūvējiet vaļīgāk riteņa stiprinājuma skrūves. Izmantojiet pneimo mucu Nr.17



3 Paceliet priekšējo / aizmugurējo auto pusi un atbalstiet to.



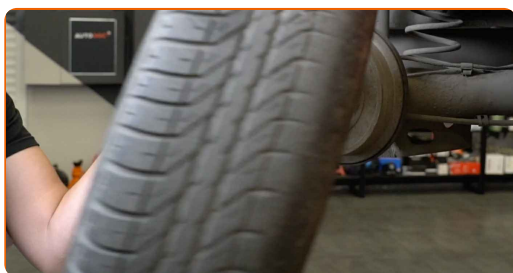
4 Atskrūvējiet riteņu skrūves.



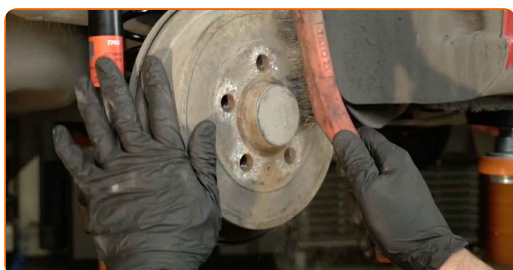
AUTODOC iesaka:

- **Brīdinājums!** Lai izvairītos no ievainojumiem, turiet Seat Ibiza 6L1 riteņus, skrūvējot vaļā stiprinājuma skrūves.

5 Noņemiet riteņus.

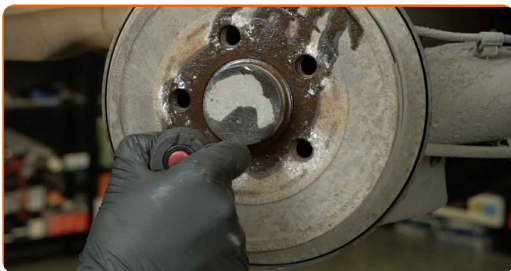


6 Notīriet bremžu trumuļa stiprinājumus. Izmantojiet metāla birsti. Izmantojiet WD-40 aerosolu.



7

Noskrūvējiet bremžu trumuļa stiprinājumu. Izmantojiet Torx T 30. Izmantojiet atslēgu ar tarkšķi.



8

Atveriet automašīnas durvis.



9

Noņemiet stāvbremzes sviras dekoratīvo apdari.



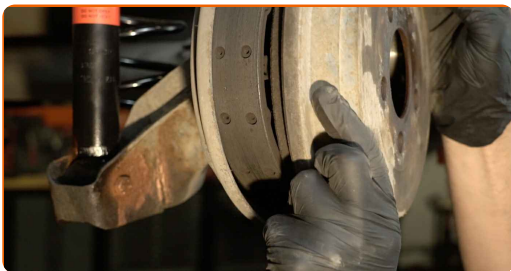
10

Atlaidiet vaļīgāk stāvbremzes kabeli. Izmantojiet kombinēto atslēgu Nr 10.



11

Noņemiet bremžu trumuli.

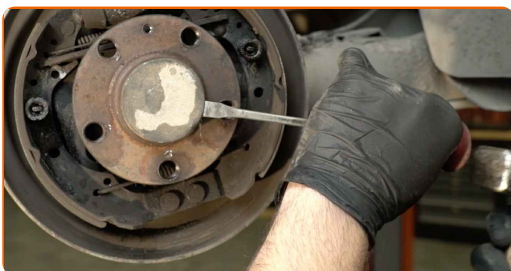


Maiņa: riteņa rumbas gultņa – Seat Ibiza 6L1. AUTODOC padomi:

- Aplūkojiet bremžu trumuli. Ja nepieciešams, nomainiet to.

12

Noņemiet rumbas gultņa aizsargvāciņu. Izmantojiet montāžas sviru. Izmantojiet āmuru.

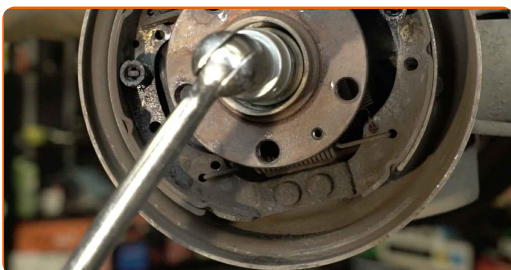


AUTODOC iesaka:

- Dažas automašīnas nav aprīkotas ar rumbas gultņa vākem.

13

Atskrūvējiet riteņa rumbas stiprinājuma uzgriezni. Izmantojiet 12 kanšu muciņu Nr.30. Izmantojiet vīturbja atslēgu.



14 Noņemiet rumbu kopā ar gultni, jo tie ir neizjaukami.



15 Notīriet rumbas gultņa montāžas vietas. Izmantojiet universālu aerosolu.



16 Uzstādiet jaunu riteņa rumbu kopā ar gultni.



17 Pievelciet rumbas stiprinājumus. Izmantojiet 12 kanšu muciņu Nr.30. Izmantojiet dinamometrisko atslēgu. Griezes moments 175 Nm.



Maiņa: riteņa rumbas gultņa – Seat Ibiza 6L1. Profesionāļi iesaka:

- Riteņa gultņa ierīcei nevajadzētu noliekties uz ass rēdzes.

18

Uzstādiet rumbas gultņa aizsargvāciņu. Izmantojiet gumijas āmuru.



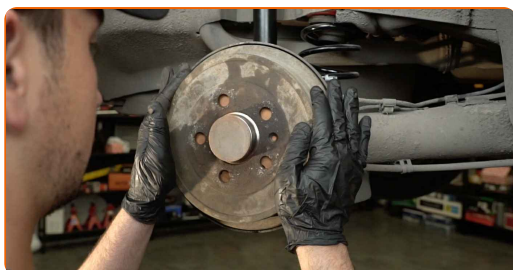
19

Apstrādājiet rumbu vietās, kur tā saskaras ar bremžu disku. Izmantojiet vara smērvielu.



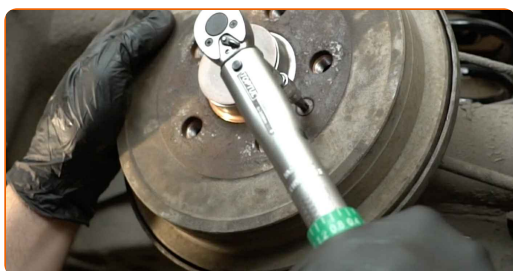
20

Uzstādiet bremžu trumuli.



21

Pievelciet bremžu trumuļa stiprinājumus. Izmantojiet Torx T 30. Izmantojiet dinamometrisko atslēgu. Griezes moments 4 Nm.



22

Notīriet riteņa diska montāžas vietu. Izmantojiet metāla birsti.



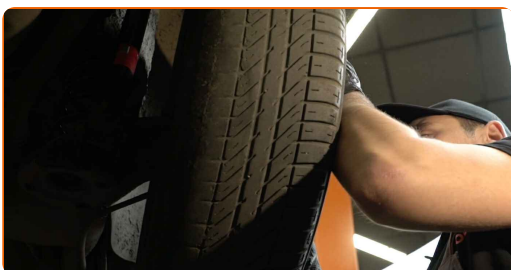
23

Apstrādājiet riteņa diska saskares virsmu ar bremžu trumuli. Izmantojiet vara smērvielu.



24

Uzlieciet riepu.



AUTODOC iesaka:

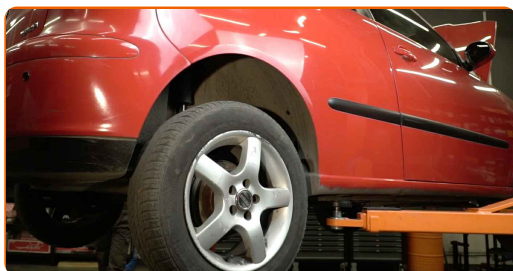
- Svarīgi! Skrūvējot Seat Ibiza 6L1 riteņa stiprinājuma skrūves, turiet riteni.

25

Aizskruvējiet riteņa stiprinājumu skrūves. Izmantojiet pneimo mucīņu Nr.17



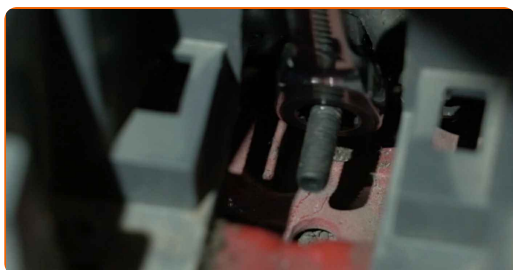
26 Nolaidiet automašīnu.



27 Noņemiet fiksētājus un domkratus.



28 Noregulējiet stāvbremzes kabeli. Izmantojiet kombinēto atslēgu Nr 10.



29 Uzlieciet stāvbremzes sviras dekoratīvo apdari.



30 Aizveriet automašīnas durvis.



31

Pievelciet riteņu stiprinājuma skrūves krusteniskā secībā. Izmantojiet pneimo mucīņu Nr.17 Izmantojiet dinamometrisko atslēgu. Griezes moments 120 Nm.



LABI DARĪTS! 

SKATĪT VAIRĀK PAMĀCĪBU

AUTODOC – AUGSTĀKĀ KVALITĀTE UN AUTODAĻAS PAR PIENEMAMU CENU TIEŠSAISTĒ

AUTODOC MOBILĀ LIETOTNE: ĶERIET IZDEVĪGUS PIEDĀVĀJUMUS,
VEICOT ĒRTUS PIRKUMUS



+ AUTODOC

GET IT ON
Google Play

Download on the
App Store

Download

LIELISKA IZVĒLE REZERVES DAĻĀM JŪSU AUTOMAŠĪNAI

IEGĀDĀJIETIES REZERVES DAĻAS SEAT AUTOMAŠĪNAI

RITEŅA RUMBAS GULTŅA: PLAŠA IZVELE

IZVĒLIETIES REZERVES DAĻAS PRIEKŠ SEAT IBIZA 6L1

SEAT RITEŅA RUMBAS GULTŅA: IEGĀDĀTIES TŪLĪT

**SEAT IBIZA 6L1 RITEŅA RUMBAS GULTŅA: LABĀKIE
PIEDĀVĀJUMI**

ATBILDĪBAS IEROBEŽOJUMS:

Dokumentā ir ietverti tikai vispārīgi ieteikumi, kas var jums noderēt remontdarbu vai detaļu nomaiņas laikā. "AUTODOC" neuzņemas nekādu atbildību par jebkādiem zaudējumiem, ievainojumiem un mantas bojājumiem, kas gūti remontdarbu vai detaļu nomaiņas procesā sniegtās informācijas nepareizas lietošanas vai nepareizas interpretācijas dēļ.

"AUTODOC" neuzņemas nekādu atbildību par jebkādam iespējamām šajā rokasgrāmatā atrodamām kļūdām un neskaidrībām. Sniegtā informācija ir paredzēta tikai informatīviem nolūkiem un nevar aizstāt speciālistu padomu.

"AUTODOC" neuzņemas nekādu atbildību par nekorektu vai bīstamu remonta iekārtu, instrumentu un autodaļu izmantošanu. "AUTODOC" stingri iesaka būt uzmanīgiem un ievērot drošības noteikumus, veicot remonta vai nomaiņas darbus. Atcerieties: - zemas kvalitātes autodaļu izmantošana negarantē pienācīgu drošības līmeni uz ceļiem.

© Copyright 2022 – viss vietnes saturs, jo īpaši teksti, fotogrāfijas un grafiki ir aizsargāti ar autortiesībām. Visas tiesības, tajā skaitā tiesības kopēt, nodot trešām personām, rediģēt un tulkot, patur "AUTODOC GmbH".