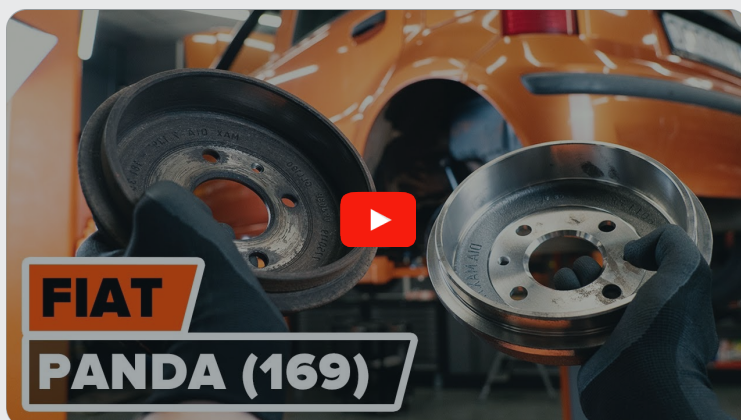




Kā nomainīt: bremžu
trumuļi **Fiat Panda 169** -
nomainas ceļvedis

VIDEO PAMĀCĪBA



Uzmanību!

Šis maiņas algoritms ir piemērots:

FIAT PANDA (169) 1.2, FIAT PANDA (169) 1.4 Natural Power, FIAT 500 C Cabrio (312) 0.9, FIAT 500 Hatchback (312) 0.9, FIAT PUNTO (176) 1.1 55, FIAT PUNTO (176) 1.2 60, FIAT PUNTO (176) 1.2 75, FIAT PUNTO (176) 1.7 TD, FIAT PUNTO Kabriolets (176C) 1.2 60, FIAT PUNTO Kabriolets (176C) 1.6 90, FIAT PUNTO (176) 1.6, FIAT BRAVO I (182) 1.9 TD 100 S, FIAT BRAVO I (182) 1.9 TD 75 S, FIAT GRANDE PUNTO (199) 1.3 D Multijet, FIAT PUNTO Van (176L) 1.1, (+ 34)

Darbību secība var nedaudz atšķirties atkarībā no automašīnas uzbūves.

**MAIŅA: BREMŽU TRUMUĻI – FIAT PANDA 169.
INSTRUMENTI, KURI BŪS VAJADZĪGI:**



- Stiepļu suka
- WD-40 aerosols
- Vara smērvielā
- Dinamometriskā atslēga
- Muciņas uzgalis nr. 10
- Muciņas uzgalis nr. 12
- Kombinētā atslēga Nr 10
- Pneimo mucīņa Nr 17
- Sprūdatslēga
- Plakanais Skrūvgriezis
- Riteņa fiksētājs

PIRKT INSTRUMENTUS

Maina: bremžu trumuļi – Fiat Panda 169. AUTODOC iesaka:

- Veiciet Fiat Panda 169 aizmugurējās ass bremžu trumuļu nomaiņu pa pāriem. Neņemot vērā autodaļu stāvokli. Tas nodrošina vienmērīgu bremzēšanu.
- Nomaiņas procedūra vienas ass labās un kreisās puses bremžu trumuļiem ir identiska.
- Nomainot bremžu trumuļus, noteikti nomainiet arī bremžu klučus.
- Visus darbus ir jāveic, kad dzinējs ir izslēgts.

MAIŅA: BREMŽU TRUMUĻI – FIAT PANDA 169. IETEICAMĀ DARBĪBU SECĪBA:

1

Atveriet dzinēja pārsegu. Atskrūvējiet bremžu šķidrums izplešanās tvertnes vāku.



2

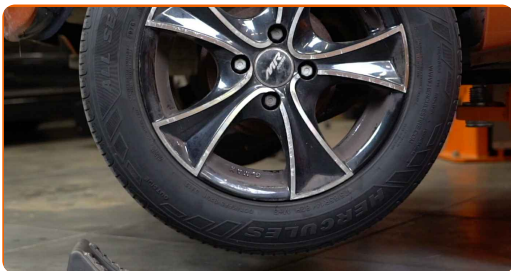
Nobloķējiet riteņus ar fiksētājiem.

3

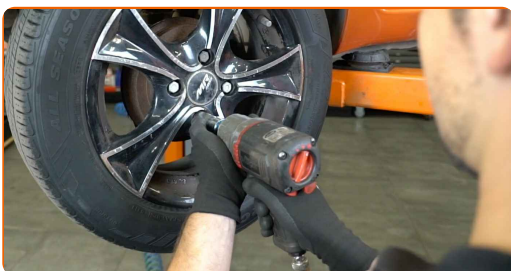
Atskrūvējiet vaļīgāk riteņa stiprinājuma skrūves. Izmantojiet pneimo mucu Nr.17



4 Paceliet priekšējo / aizmugurējo auto pusi un atbalstiet to.



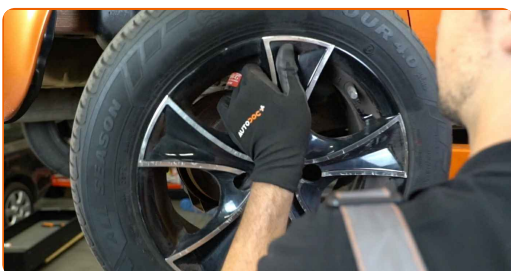
5 Atskrūvējiet riteņu skrūves.



AUTODOC iesaka:

- **Brīdinājums!** Lai izvairītos no ievainojumiem, turiet Fiat Panda 169 riteņus, skrūvējot vaļā stiprinājuma skrūves.

6 Noņemiet riteņus.



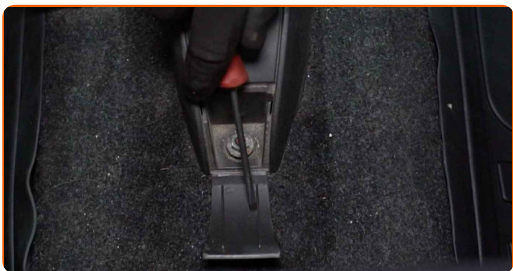
7 Notīriet bremžu trumuļa stiprinājumus. Izmantojiet metāla birsti. Izmantojiet WD-40 aerosolu.



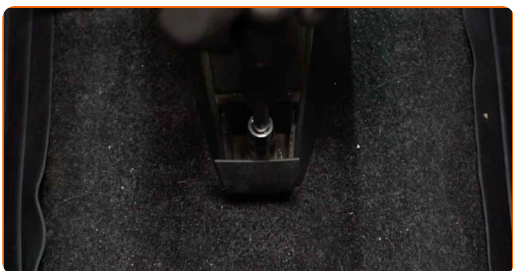
8 Noskrūvējiet bremžu trumuļa stiprinājumu. Izmantojiet mucīņatslēgu Nr 12. Izmantojiet atslēgu ar tarkšķi.



9 Noņemiet apakšējās viduskonsoles aizsargvāku. Izmantojiet plakano skrūvgriezi.



10 Atskrūvējiet centrālās apakšējās konsoles priekšējos stiprinājumus. Izmantojiet mucīņatslēgu Nr 10. Izmantojiet atslēgu ar tarkšķi.

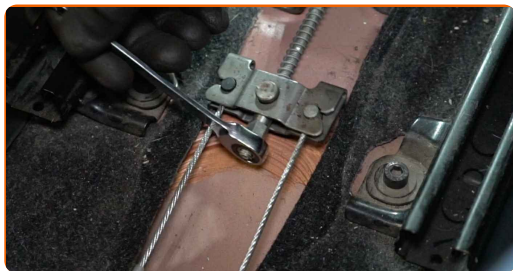


11 Noņemiet apakšējo viduskonsoli.



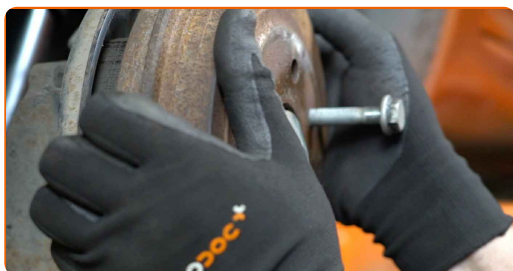
12

Atlaidiet vaļīgāk stāvbremzes kabeli. Izmantojiet kombinēto atslēgu Nr 10.



13

Noņemiet bremžu trumuli.



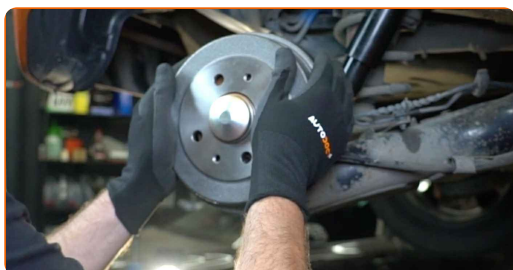
14

Notīriet rumbu. Izmantojiet metāla birsti. Apstrādājiet kontaktvirsmu. Izmantojiet vara smērvielu.



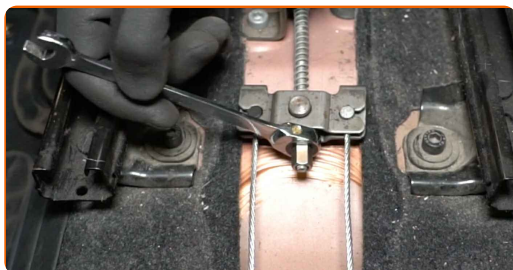
15

Uzstādiet bremžu trumuli.



16

Noregulējiet stāvbremzes kabeli. Izmantojiet kombinēto atslēgu Nr 10.



17 Noņemiet bremžu trumuli.



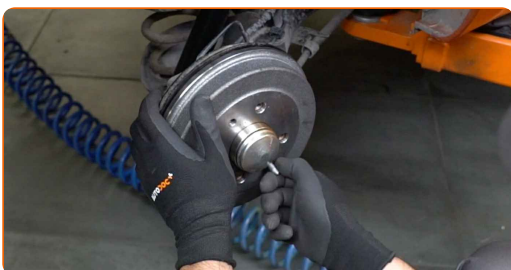
18 Pavirziet stāvbremzes bremžu loku pret trumuli. Izmantojiet plakano skrūvgriezi.



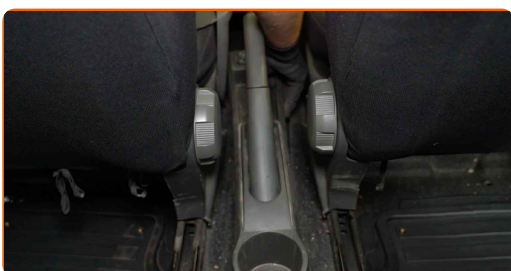
19 Uzstādiet bremžu trumuli.



20 Pieskrūvējiet bremžu trumuļa stiprinājumu. Izmantojiet mucīnatslēgu Nr 12. Izmantojiet atslēgu ar tarkšķi.



21 No jauna uzstādiet apakšējo viduskonsoli.



- 22** Ieskrūvējiet centrālās apakšējās konsoles priekšējos stiprinājumus. Izmantojiet mucīņatslēgu Nr 10. Izmantojiet atslēgu ar tarkšķi.



- 23** No jaunas uzstādiet apakšējās viduskonsoles aizsargvāku.

- 24** Pievelciet bremžu trumuļa stiprinājumus. Izmantojiet mucīņatslēgu Nr 12. Izmantojiet dinamometrisko atslēgu. Griezes moments 10 Nm.



- 25** Notīriet riteņa diska montāžas vietu. Izmantojiet metāla birsti.

- 26** Apstrādājiet riteņa diska saskares virsmu ar bremžu trumuli. Izmantojiet vara smērvielu.



- 27** Uzlieciet riepu.



AUTODOC iesaka:

- Brīdinājums! Lai izvairītos no ievainojumiem, turiet Fiat Panda 169 riteni, skrūvējot atpakaļ riteņa skrūves.

28

Aizskruvējiet riteņa stiprinājumu skrūves. Izmantojiet pneimo mucīņu Nr.17



29

Nolaidiet auto un pievelciet skrūves krusteniskā veidā. Izmantojiet pneimo mucīņu Nr.17 Izmantojiet dinamometrisko atslēgu. Griezes moments 98 Nm.



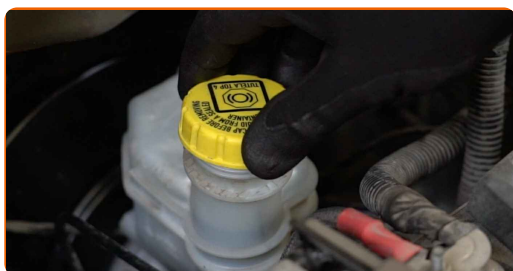
30

Noņemiet fiksētājus un domkratus.



31

Atskrūvējiet bremžu šķidruma izplešanās tvertnes vāku. Aizveriet dzinēja pārsegu.



Maiņa: bremžu trumuļi – Fiat Panda 169. AUTODOC padomi:

- Noregulējiet atstarpi starp Fiat Panda 169 bremžu lokiem un trumuli, nospiežot bremžu pedāli 10-15 reizes.

LABI DARĪTS! 

SKATĪT VAIRĀK PAMĀCĪBU

AUTODOC – AUGSTĀKĀ KVALITĀTE UN AUTODAĻAS PAR PIENEMAMU CENU TIEŠSAISTĒ

AUTODOC MOBILĀ LIETOTNE: ĶĒRIET IZDEVĪGUS PIEDĀVĀJUMUS,
VEICOT ĒRTUS PIRKUMUS



+ AUTODOC

GET IT ON
Google Play

Download on the
App Store

Download

LIELISKA IZVĒLE REZERVES DAĻĀM JŪSU AUTOMAŠĪNAI

IEGĀDĀJĒTIES REZERVES DAĻAS FIAT AUTOMAŠĪNAI

BREMŽU TRUMUĻI: PLAŠA IZVELE

IZVĒLIETIES REZERVES DAĻAS PRIEKŠ FIAT PANDA 169

FIAT BREMŽU TRUMUĻI: IEGĀDĀTIES TŪLĪT

**FIAT PANDA 169 BREMŽU TRUMUĻI: LABĀKIE
PIEDĀVĀJUMI**

ⓘ ATBILDĪBAS IEROBEŽOJUMS:

Dokumentā ir ietverti tikai vispārīgi ieteikumi, kas var jums noderēt remontdarbu vai detaļu nomaiņas laikā. "AUTODOC" neuzņemas nekādu atbildību par jebkādiem zaudējumiem, ievainojumiem un mantas bojājumiem, kas gūti remontdarbu vai detaļu nomaiņas procesā sniegtās informācijas nepareizas lietošanas vai nepareizas interpretācijas dēļ.

"AUTODOC" neuzņemas nekādu atbildību par jebkādam iespējamām šajā rokasgrāmatā atrodamām kļūdām un neskaidrībām. Sniegtā informācija ir paredzēta tikai informatīviem nolūkiem un nevar aizstāt speciālistu padomu.

"AUTODOC" neuzņemas nekādu atbildību par nekorektu vai bīstamu remonta iekārtu, instrumentu un autodaļu izmantošanu. "AUTODOC" stingri iesaka būt uzmanīgiem un ievērot drošības noteikumus, veicot remonta vai nomaiņas darbus. Atcerieties: - zemas kvalitātes autodaļu izmantošana negarantē pienācīgu drošības līmeni uz ceļiem.

© Copyright 2022 – viss vietnes saturs, jo īpaši teksti, fotogrāfijas un grafiki ir aizsargāti ar autortiesībām. Visas tiesības, tajā skaitā tiesības kopēt, nodot trešām personām, rediģēt un tulkot, patur "AUTODOC GmbH".