

 **AUTODOC CLUB**

Kā nomainīt: priekšas  
logu slotiņas **Fiat Panda**  
**169** - nomaiņas ceļvedis

## VIDEO PAMĀCĪBA



### **Uzmanību!**

Šis maiņas algoritms ir piemērots:

FIAT PANDA (169) 1.2, FIAT PANDA (169) 1.4 Natural Power, FIAT PANDA (169) 1.3 D Multijet 4x4, FIAT PANDA (169) 1.2 4x4, FIAT Panda Hatchback (141\_) 0.7, FIAT Panda Hatchback (141\_) 0.8, FIAT Panda Hatchback (141\_) 0.9, FIAT Panda Hatchback (141\_) 1.0 4x4, FIAT Panda Hatchback (141\_) 1.0, FIAT Panda Hatchback (141\_) 1.0 i.e. KAT, FIAT Panda Hatchback (141\_) 1.1 Trekking 4x4, FIAT Panda Hatchback (141\_) 1.1, FIAT RITMO I (138A) 1.0 60, FIAT RITMO I (138A) 1.1 60, FIAT RITMO I (138A) 1.3 65, (+ 68)

Darbību secība var nedaudz atšķirties atkarībā no automašīnas uzbūves.

MAIŅA: LOGU SLOTIŅU – FIAT PANDA 169.  
INSTRUMENTI, KURI VARĒTU NODERĒT:



- Plakanais Skrūvgriezis

**PIRKT INSTRUMENTUS**

Maiņa: logu slotiņu – Fiat Panda 169. AUTODOC speciālisti iesaka:

- Vienmēr vienlaicīgi nomainiet abas priekšējo logu tīrītāju slotiņas. Tas nodrošinās efektīvu un vienmērīgu vējstikla tīrīšanu.
- Nesajauciet vietām logu tīrītāju slotiņas vadītāja un pasažiera pusē.
- Abu stikla tīrītāju slotiņu aizstāšanas procedūra ir identiska.
- Lūdzu, ņemiet vērā: visi darbi ar Fiat Panda 169 automašīnu jāveic ar izslēgtu motoru.

## VEICIET NOMAIŅU ŠĀDĀ SECĪBĀ:

1

Sagatavojiet jaunas logu slotiņas.



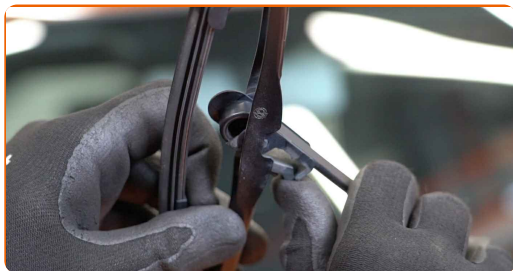
2

Paceltiet slotiņas no stikla līdz tās apstājas.



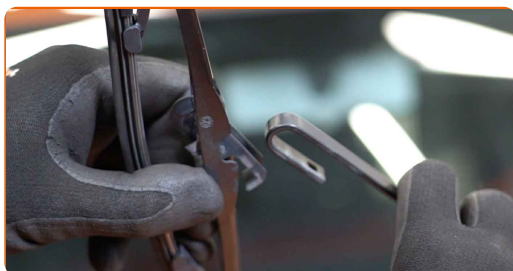
3

Nospiediet skavu. Izmantojiet plakano skrūvgriezi.



4

Noņemiet slotiņu no sviras.



**Maiņa: logu slotiņu – Fiat Panda 169. Profesionāļi iesaka:**

- Pārliecinieties, ka slotiņu maiņas laikā sviras neatsitās pret stiklu.

5

Uzstādiet jaunu logu slotiņu un uzmanīgi pielieciet slotiņu pie loga.

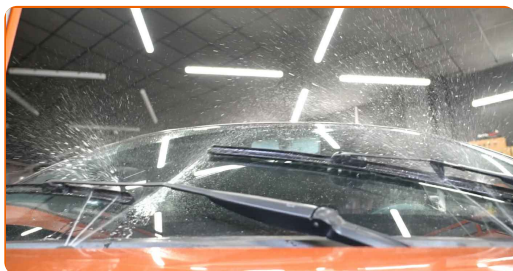


### Maiņa: logu slotiņu – Fiat Panda 169. AUTODOC iesaka:

- Neņemiet logu tīrītāju slotiņu aiz tīrošās gumijas malas, lai nesabojātu grafīta pārklājumu.
- Pārliecinieties, ka slotiņas gumija cieši pieguļ stiklam visā tās garumā.

6 Ieslēdziet aizdedzi.

7 Pēc uzstādīšanas pārbaudiet logu tīrītāja darbību. Slotiņas nedrīkst krustoties vai atsisties pret vējstikla blīvējumu.



**LABI DARĪTS!** 

**SKATĪT VAIRĀK PAMĀCĪBU**

## AUTODOC – AUGSTĀKĀ KVALITĀTE UN AUTODAĻAS PAR PIENĒMAMU CENU TIEŠSAISTĒ

AUTODOC MOBILĀ LIETOTNE: ĶERIET IZDEVĪGUS PIEDĀVĀJUMUS,  
VEICOT ĒRTUS PIRKUMUS



**+ AUTODOC**

GET IT ON  
**Google Play**

Download on the  
**App Store**

**Download**

**LIELISKA IZVĒLE REZERVES DAĻĀM JŪSU AUTOMAŠĪNAI**

**IEGĀDĀJĒTIES REZERVES DAĻAS FIAT AUTOMAŠĪNAI**

**LOGU SLOTIŅU: PLAŠA IZVELE**

**IZVĒLIETIES REZERVES DAĻAS PRIEKŠ FIAT PANDA 169**

**FIAT LOGU SLOTIŅU: IEGĀDĀTIES TŪLĪT**

**FIAT PANDA 169 LOGU SLOTIŅU: LABĀKIE PIEDĀVĀJUMI**

## **ATBILDĪBAS IEROBEŽOJUMS:**

Dokumentā ir ietverti tikai vispārīgi ieteikumi, kas var jums noderēt remontdarbu vai detaļu nomaiņas laikā. "AUTODOC" neuzņemas nekādu atbildību par jebkādiem zaudējumiem, ievainojumiem un mantas bojājumiem, kas gūti remontdarbu vai detaļu nomaiņas procesā sniegtās informācijas nepareizas lietošanas vai nepareizas interpretācijas dēļ.

"AUTODOC" neuzņemas nekādu atbildību par jebkādam iespējamām šajā rokasgrāmatā atrodamām kļūdām un neskaidrībām. Sniegtā informācija ir paredzēta tikai informatīviem nolūkiem un nevar aizstāt speciālistu padomu.

"AUTODOC" neuzņemas nekādu atbildību par nekorektu vai bīstamu remonta iekārtu, instrumentu un autodaļu izmantošanu. "AUTODOC" stingri iesaka būt uzmanīgiem un ievērot drošības noteikumus, veicot remonta vai nomaiņas darbus. Atcerieties: - zemas kvalitātes autodaļu izmantošana negarantē pienācīgu drošības līmeni uz ceļiem.

© Copyright 2023 – viss vietnes saturs, jo īpaši teksti, fotogrāfijas un grafiki ir aizsargāti ar autortiesībām. Visas tiesības, tajā skaitā tiesības kopēt, nodot trešām personām, rediģēt un tulkot, patur "AUTODOC SE".