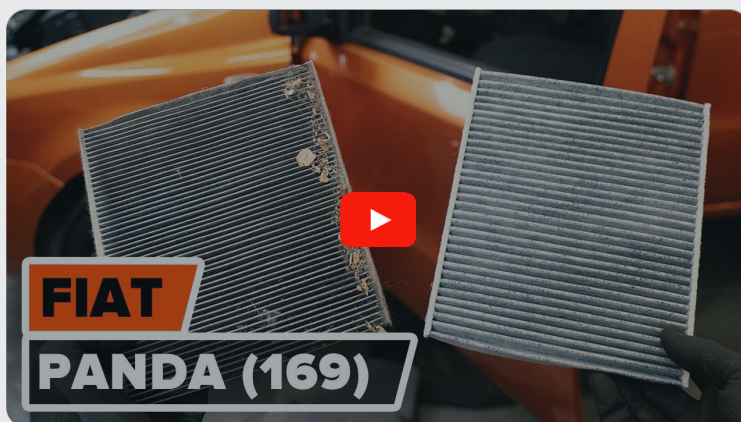




Kā nomainīt: salona gaisa  
filtru **Fiat Panda 169** -  
nomainīšanas ceļvedis

## VIDEO PAMĀCĪBA



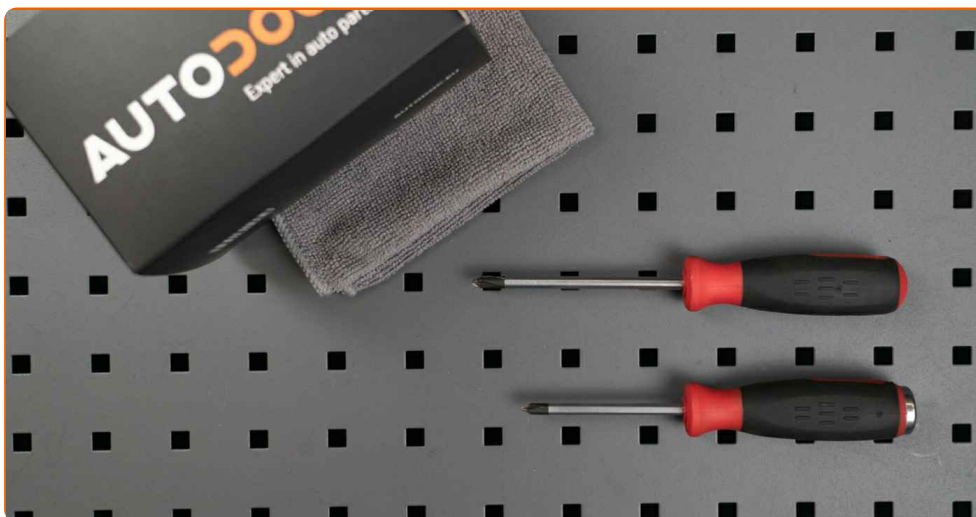
### **Uzmanību!**

Šis maiņas algoritms ir piemērots:

FIAT PANDA (169) 1.2, FIAT PANDA (169) 1.4 Natural Power, FIAT PANDA (169) 1.3 D Multijet 4x4, FIAT 500 C Cabrio (312) 0.9, FIAT PANDA (169) 1.2 4x4, FIAT 500 Hatchback (312) 0.9, FIAT PANDA (169) 1.2 LPG, FIAT 500 Hatchback (312) 1.2 LPG, FIAT PANDA (169) 1.1, FIAT PANDA (169) 1.3 D Multijet, FIAT PANDA (169) 1.4, FIAT 500 Hatchback (312) 1.2, FIAT 500 Hatchback (312) 1.4, FIAT 500 Hatchback (312) 1.3 D Multijet, FIAT PANDA (169) 1.2 Natural Power, (+ 4)

Darbību secība var nedaudz atšķirties atkarībā no automašīnas uzbūves.

MAIŅA: SALONA FILTRA – FIAT PANDA 169.  
INSTRUMENTI, KURI BŪS VAJADZĪGI:



• Sprūdatslēga

• Krustina skrūvgriezis

**PIRKT INSTRUMENTUS**

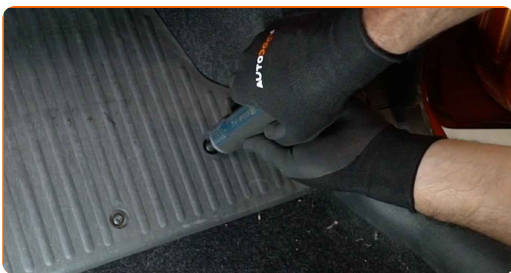
**Maiņa: salona filtra – Fiat Panda 169. AUTODOC iesaka:**

- Nomainiet salona gaisa filtru vismaz reizi sešos mēnešos, agrā pavasarī un rudens gadalaikā.
- Sekojiet līdzi detaļas darbības termiņiem, ieteikumiem un prasībām, kuras noteicis ražotājs.
- Ja gaisa plūsma salonā ir strauji samazinājusies, nomainiet filtru pirms plānotās apkopes.
- Lūdzu, ņemiet vērā: visi darbi ar Fiat Panda 169 automašīnu jāveic ar izslēgtu motoru.

**VEICIET NOMAIŅU ŠĀDĀ SECĪBĀ:**

**1** Aizbīdīet pasažieru krēslu maksimāli uz aizmuguri.

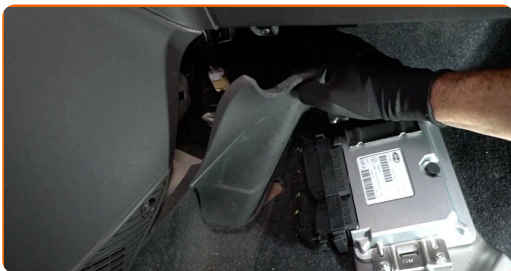
**2** Atskrūvējiet kāju paliktņa stiprinājumu. Izmantojiet krustiņu skrūvgriezi. Izņemiet atslēgu ar tarkšķi.



**3** Noņemiet kāju paliktņi.



**4** Noņemiet sānu plastmasas paneli.



**5** Atskrūvējiet salona filtra korpusa vāka stiprinājumus. Izmantojiet krustiņu skrūvgriezi. Izņemiet atslēgu ar tarkšķī.



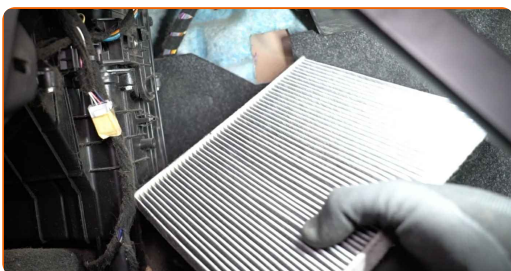
**6** Noņemiet salona gaisa filtra korpusa vāciņu.



**AUTODOC iesaka:**

- Maiņa: salona filtra – Fiat Panda 169. Noņemot detaļu, nelietojiet pārāk lielu spēku, jo tas var sabojāt to.

**7** Izņemiet salona filtru.



**Maiņa: salona filtra – Fiat Panda 169. Ieteikums:**

- Necentieties tīrīt un lietot filtru atkārtoto - tas ietekmēs gaisa tīrības kvalitāti mašīnas salonā.

**8**

Uzstādiet salona filtru montāžas vietā.

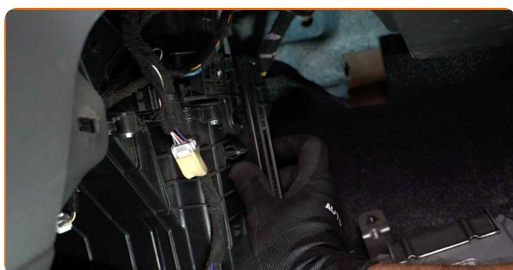


**AUTODOC iesaka:**

- Maiņa: salona filtra – Fiat Panda 169. Pārliecinieties, ka filtra elements ir pareizi novietots. Nepieļaujiet sašķiebusanos.
- Sekojiet gaisa plūsmas virziena bultiņai uz filtra.
- Izmantojiet tikai kvalitatīvus filtrus.

**9**

Uzstādiet salona gaisa filtra korpusa vāciņu. Pārliecinieties, ka dzirdat klikšķi, tas liecina, ka svece ir pareizi uzstādīta.



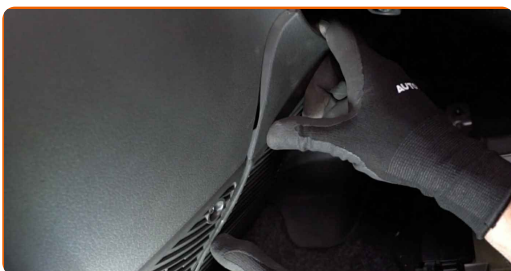
- 10** Aizskrūvējiet salona filtra korpusa vāka stiprinājumus. Izmantojiet krustiņu skrūvgriezi. Izņemiet atslēgu ar tarkšķi.



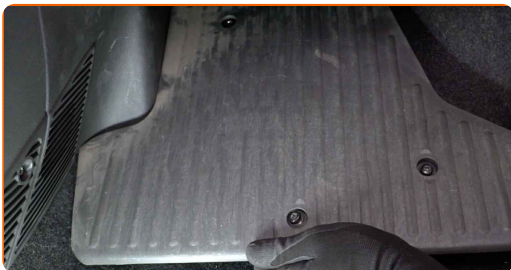
**AUTODOC iesaka:**

- Maiņa: salona filtra – Fiat Panda 169. Uzstādīšanas laikā nepielietojiet pārmērīgu spēku. Tas var sabojāt stiprinājumus.

- 11** Uzstādiet sānu plastmasas aizsargpaneli.



- 12** No jauna uzstādiet kāju paliktni.



13

Pieskrūvējiet kāju paliktņa stiprinājumu. Izmantojiet krustiņu skrūvgriezi. Izņemiet atslēgu ar tarkšķi.



14

Atbīdiet pasažieru sēdekli tā sākotnējā stāvoklī.

15

Ieslēdziet aizdedzi.

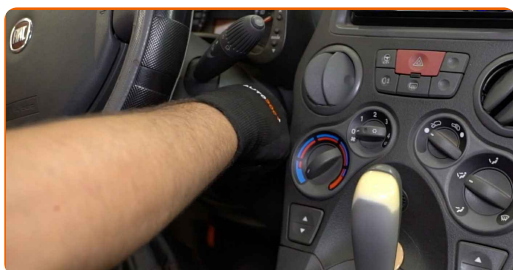
16

Ieslēdziet gaisa kondicionēšanas sistēmu. Tas ir nepieciešams, lai pārlicinātos, ka detaļa darbojas pareizi.



17

Izslēdziet aizdedzi.



**LABI DARĪTS!** 

**SKATĪT VAIRĀK PAMĀCĪBU**



## AUTODOC – AUGSTĀKĀ KVALITĀTE UN AUTODAĻAS PAR PIENEMAMU CENU TIEŠSAISTĒ

AUTODOC MOBILĀ LIETOTNE: ĶERIET IZDEVĪGUS PIEDĀVĀJUMUS,  
VEICOT ĒRTUS PIRKUMUS



**+ AUTODOC**

GET IT ON  
**Google Play**

Download on the  
**App Store**

**Download**

**LIELISKA IZVĒLE REZERVES DAĻĀM JŪSU AUTOMAŠĪNAI**

**IEGĀDĀJĒTIES REZERVES DAĻAS FIAT AUTOMAŠĪNAI**

**SALONA FILTRA: PLAŠA IZVELE**

**IZVĒLIETIES REZERVES DAĻAS PRIEKŠ FIAT PANDA 169**

**FIAT SALONA FILTRA: IEGĀDĀTIES TŪLĪT**

**FIAT PANDA 169 SALONA FILTRA: LABĀKIE PIEDĀVĀJUMI**

## **ATBILDĪBAS IEROBEŽOJUMS:**

Dokumentā ir ietverti tikai vispārīgi ieteikumi, kas var jums noderēt remontdarbu vai detaļu nomaiņas laikā. "AUTODOC" neuzņemas nekādu atbildību par jebkādiem zaudējumiem, ievainojumiem un mantas bojājumiem, kas gūti remontdarbu vai detaļu nomaiņas procesā sniegtās informācijas nepareizas lietošanas vai nepareizas interpretācijas dēļ.

"AUTODOC" neuzņemas nekādu atbildību par jebkādam iespējamām šajā rokasgrāmatā atrodamām kļūdām un neskaidrībām. Sniegtā informācija ir paredzēta tikai informatīviem nolūkiem un nevar aizstāt speciālistu padomu.

"AUTODOC" neuzņemas nekādu atbildību par nekorektu vai bīstamu remonta iekārtu, instrumentu un autodaļu izmantošanu. "AUTODOC" stingri iesaka būt uzmanīgiem un ievērot drošības noteikumus, veicot remonta vai nomaiņas darbus. Atcerieties: - zemas kvalitātes autodaļu izmantošana negarantē pienācīgu drošības līmeni uz ceļiem.

© Copyright 2023 – viss vietnes saturs, jo īpaši teksti, fotogrāfijas un grafiki ir aizsargāti ar autortiesībām. Visas tiesības, tajā skaitā tiesības kopēt, nodot trešām personām, rediģēt un tulkot, patur "AUTODOC SE".