



Kā nomainīt: bremžu  
trumuļi **VW Golf 2** -  
nomaiņas ceļvedis

## VIDEO PAMĀCĪBA



### **Uzmanību!**

Šis maiņas algoritms ir piemērots:

VW POLO (86) 0.9, VW POLO (86) 1.1, VW POLO (86) 1.3, VW DERBY (86) 0.9, VW DERBY (86) 1.1, VW DERBY (86) 1.3, VW Polo Hatchback (86C, 80) 1.0, VW Polo Hatchback (86C, 80) 1.1, VW Polo Hatchback (86C, 80) 1.3, VW Polo Hatchback (86C, 80) 1.3 D, VW Polo Hatchback (86C, 80) 1.4 D, VW Polo Hatchback (86C, 80) 1.3 Cat, VW Polo Hatchback (86C, 80) 1.0 Cat, VW GOLF I (17) 1.1, VW GOLF I (17) 1.5, (+ 91)

Darbību secība var nedaudz atšķirties atkarībā no automašīnas uzbūves.

## MAIŅA: BREMŽU TRUMUĻI – VW GOLF 2. NEPIECIEŠAMIE INSTRUMENTI:



- Universāls tīrīšanas aerosols
- Vara smērviela
- Dinamometriskā atslēga
- Muciņas uzgalis nr. 30
- Pneimo mucīņa Nr 17
- Sprūdatslēga
- Plakanais skrūvgriezis
- Āmurs
- Knaibles
- Lauznis
- Gumijas āmurs
- Riteņa fiksētājs

**PIRKT INSTRUMENTUS**

### Mainā: bremžu trumuļi – VW Golf 2. AUTODOC speciālisti iesaka:

- Veiciet VW Golf 2 aizmugurējās ass bremžu trumuļu nomaiņu pa pāriem. Neņemot vērā autodaļu stāvokli. Tas nodrošina vienmērīgu bremzēšanu.
- Nomaiņas procedūra vienas ass labās un kreisās puses bremžu trumuļiem ir identiska.
- Nomainot bremžu trumuļus, noteikti nomainiet arī bremžu klučus.
- Lūdzu, ņemiet vērā: visi darbi ar VW Golf 2 automašīnu jāveic ar izslēgtu motoru.

## VEICIET NOMAIŅU ŠĀDĀ SECĪBĀ:

1

Nobloķējiet riteņus ar fiksētājiem.

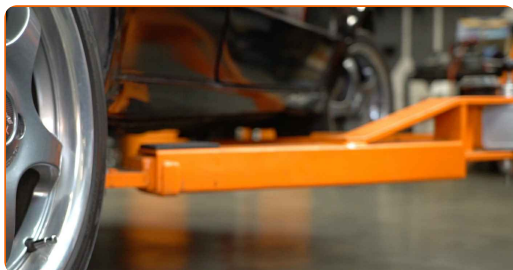
2

Atskrūvējiet vaļīgāk riteņa stiprinājuma skrūves. Izmantojiet pneimo mucīņu Nr.17



3

Paceliet priekšējo / aizmugurējo auto pusi un atbalstiet to.



4

Atskrūvējiet riteņu skrūves.



### AUTODOC iesaka:

- Brīdinājums! Lai izvairītos no ievainojumiem, turiet VW Golf 2 riteņi, skrūvējot vaļā stiprinājuma skrūves.

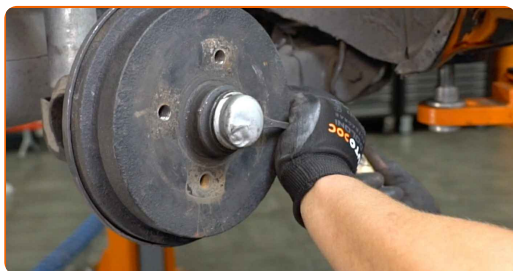
5

Noņemiet riteņi.



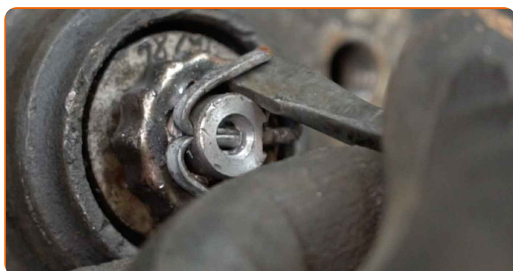
6

Noņemiet riteņa rumbas uzgriežņa vāciņu. Izmantojiet montāžas sviru. Izmantojiet āmuru.



7

Noņemiet šķelttapu, kas nostiprina riteņa rumbas uzgriezni. Izmantojiet montāžas sviru. Izmantojiet plakano skrūvgriezi.



8

Atskrūvējiet riteņa rumbas uzgriezni. Izmantojiet mucīņatslēgu Nr 30. Izmanojiet atslēgu ar tarkšķi.



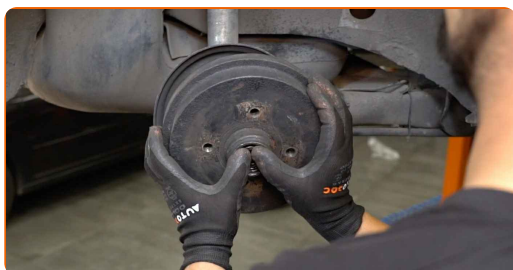
9

Noņemiet stiprinājuma uzgriezni.



10

Noņemiet bremžu trumuli montāžā ar riteņa rumbas gultni.



11

Notīriet rumbas gultņa montāžas vietas. Izmantojiet universālu aerosolu.



12

Uzstādiet jaunu bremžu trumuli montāžā ar riteņa rumbas gultni.



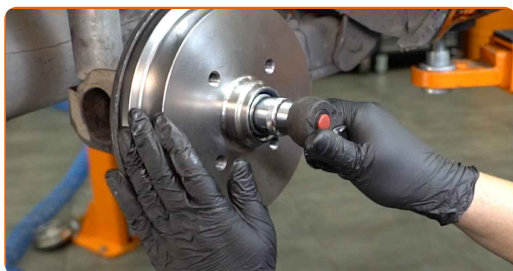
13

Uzstādiet stiprinājuma uzgriezni.



14

Uzskrūvējiet riteņa rumbas uzgriezni. Izmantojiet mucīnatslēgu Nr 30. Izmantojiet atslēgu ar tarkšķi.

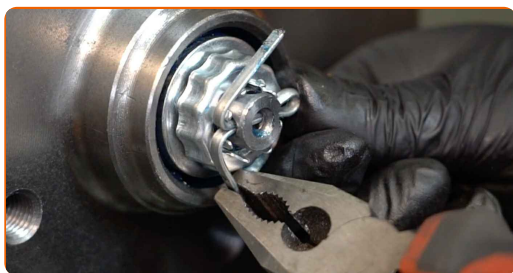


Maiņa: bremžu trumuļi – VW Golf 2. AUTODOC ekspertu padomi:

- Nocentrējiet bremžu trumuļi.

15

Uzstādiet jaunu riteņa rumbas uzgriežņa šķelttapu. Izmantojiet plakanknaibles. Izmantojiet āmuru.



16

Uzstādiet rumbas uzgriežņa vāciņu. Izmantojiet gumijas āmuru.





17

Apstrādājiet riteņa diska saskares virsmu ar bremžu trumuli. Izmantojiet vara smērvielu.



18

Uzlieciet riepu.



### AUTODOC iesaka:

- Brīdinājums! Lai izvairītos no ievainojumiem, turiet VW Golf 2 riteni, skrūvējot atpakaļ riteņa skrūves.

19

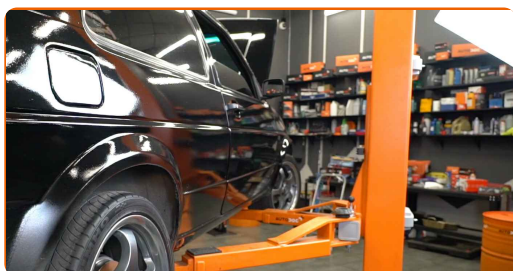
Aizskruvējiet riteņa stiprinājumu skrūves. Izmantojiet pneimo muciņu Nr.17





20

Nolaidiet auto un pievelciet skrūves krusteniskā veidā. Izmantojiet pneimo mucīņu Nr.17 Izmantojiet dinamometrisko atslēgu. Griezes moments 110 Nm.



21

Noņemiet fiksētājus un domkratus.



**LABI DARĪTS!** 

**SKATĪT VAIRĀK PAMĀCĪBU**

## AUTODOC – AUGSTĀKĀ KVALITĀTE UN AUTODAĻAS PAR PIEŅEMAMU CENU TIEŠSAISTĒ

AUTODOC MOBILĀ LIETOTNE: ĶĒRIET IZDEVĪGUS PIEDĀVĀJUMUS,  
VEICOT ĒRTUS PIRKUMUS



**+ AUTODOC**

GET IT ON  
**Google Play**

Download on the  
**App Store**

**Download**

**LIELISKA IZVĒLE REZERVES DAĻĀM JŪSU AUTOMAŠĪNAI**

**IEGĀDĀJĒTIES REZERVES DAĻAS VW AUTOMAŠĪNAI**

**BREMŽU TRUMUĻI: PLAŠA IZVELE**

**IZVĒLIETIES REZERVES DAĻAS PRIEKŠ VW GOLF 2**

**VW BREMŽU TRUMUĻI: IEGĀDĀTIES TŪLĪT**

**VW GOLF 2 BREMŽU TRUMUĻI: LABĀKIE PIEDĀVĀJUMI**

## **ATBILDĪBAS IEROBEŽOJUMS:**

Dokumentā ir ietverti tikai vispārīgi ieteikumi, kas var jums noderēt remontdarbu vai detaļu nomaiņas laikā. "AUTODOC" neuzņemas nekādu atbildību par jebkādiem zaudējumiem, ievainojumiem un mantas bojājumiem, kas gūti remontdarbu vai detaļu nomaiņas procesā sniegtās informācijas nepareizas lietošanas vai nepareizas interpretācijas dēļ.

"AUTODOC" neuzņemas nekādu atbildību par jebkādam iespējamām šajā rokasgrāmatā atrodamām kļūdām un neskaidrībām. Sniegtā informācija ir paredzēta tikai informatīviem nolūkiem un nevar aizstāt speciālistu padomu.

"AUTODOC" neuzņemas nekādu atbildību par nekorektu vai bīstamu remonta iekārtu, instrumentu un autodaļu izmantošanu. "AUTODOC" stingri iesaka būt uzmanīgiem un ievērot drošības noteikumus, veicot remonta vai nomaiņas darbus. Atcerieties: - zemas kvalitātes autodaļu izmantošana negarantē pienācīgu drošības līmeni uz ceļiem.

© Copyright 2022 – viss vietnes saturs, jo īpaši teksti, fotogrāfijas un grafiki ir aizsargāti ar autortiesībām. Visas tiesības, tajā skaitā tiesības kopēt, nodot trešām personām, rediģēt un tulkot, patur "AUTODOC GmbH".