

 **AUTODOC CLUB**

Kā nomainīt: aizmugures  
riteņa rumbas gultņa **VW**  
**Golf 3** - nomaiņas  
ceļvedis

## VIDEO PAMĀCĪBA

 **Uzmanību!**

Šis maiņas algoritms ir piemērots:

VW Beetle 1200 1.2, VW Beetle 1300 1.3, VW Beetle 1500 1.5, VW Kaefer Cabrio (15) 1302,1303 1.6, VW Beetle 1500 1.6, VW Beetle 1302 1.6, VW Kaefer Cabrio (15) 1500 1.5, VW Polo I Hatchback (86) 0.9, VW Polo I Hatchback (86) 1.1, VW Polo I Hatchback (86) 1.3, VW Derby I (86) 0.9, VW Derby I (86) 1.1, VW Derby I (86) 1.3, VW Polo II Hatchback (86C, 80) 1.0, VW Polo II Hatchback (86C, 80) 1.1, (+ 239)

Darbību secība var nedaudz atšķirties atkarībā no automašīnas uzbūves.

**MAIŅA: RITEŅA RUMBAS GULTŅA – VW GOLF 3.  
INSTRUMENTI, KURI BŪS VAJADZĪGI:**



- Stieplu suka
- Universāls tīrīšanas aerosols
- Universāla smēriela
- Vara smēriela
- Dinamometriskā atslēga
- Muciņas uzgalis nr. 24
- Pnemo mucīņa Nr 17
- Komplekts gultņu iepresēšanai un izpresēšanai
- Tapu caurumsitnis
- Vītņurbja atslēga
- Āmurs
- Gumijas āmurs
- Plakanais Skrūvgriezis
- Lauznis
- Riteņa fiksētājs

**PIRKT INSTRUMENTUS**

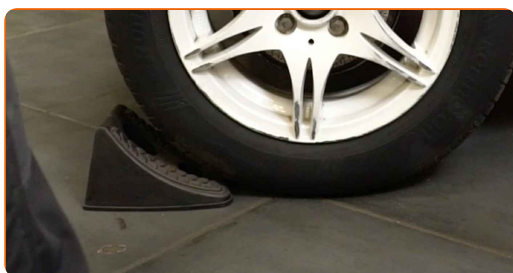
**Maiņa: riteņa rumbas gultņa – VW Golf 3. AUTODOC iesaka:**

- Neizmantojiet atkārtoti gultņa iekārtu Jūsu automašīnā VW Golf 3
- Abu riteņu rumbas gultņu nomaiņas darbību kārtība uz vienas ass ir identiska.
- Visus darbus ir jāveic, kad dzinējs ir izslēgts.

**MAIŅA: RITEŅA RUMBAS GULTŅA – VW GOLF 3. IETEICAMĀ DARBĪBU SECĪBA:**

1

Nobloķējiet riteņus ar fiksētājiem.



2

Atskrūvējiet vaļīgāk riteņa stiprinājuma skrūves. Izmantojiet pneimo mucīņu Nr.17



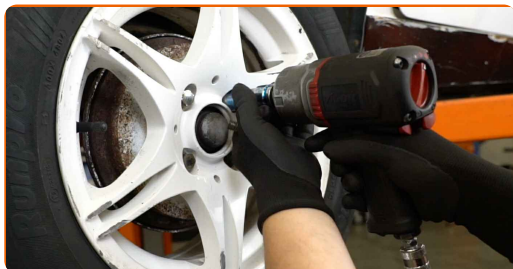
3

Paceliet priekšējo / aizmugurējo auto pusi un atbalstiet to.



4

Atskrūvējiet riteņu skrūves.



**AUTODOC iesaka:**

- Brīdinājums! Lai izvairītos no ievainojumiem, turiet VW Golf 3 riteņi, skrūvējot vaļā stiprinājuma skrūves.

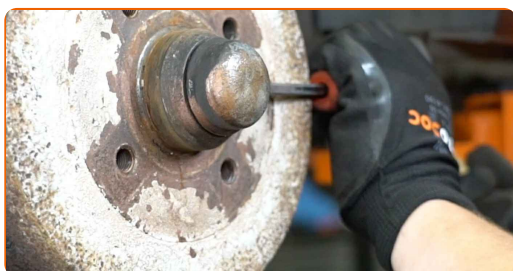
5

Noņemiet riteņi.



6

Noņemiet riteņa rumbas uzgriežņa vāciņu. Izmantojiet montāžas sviru. Izmantojiet āmuru.



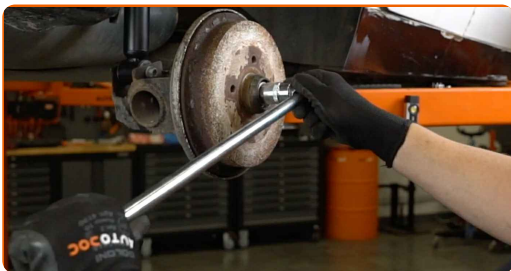
7

Noņemiet šķelttapa, kas fiksē rumbas uzgriezni. Izmantojiet montāžas sviru.



8

Atskrūvējiet rumbas uzgriezni. Izmantojiet mucīņatslēgu Nr 24. Izmantojiet vītņurbja atslēgu.



9

Noņemiet bremžu trumuli montāžā ar riteņa rumbas gultni. Izmantojiet plakano skrūvgriezi.

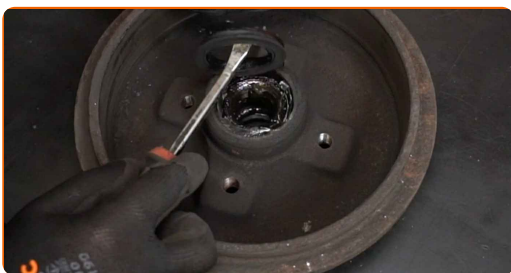


### Maiņa: riteņa rumbas gultņa – VW Golf 3. Ieteikums:

- Aplūkojiet bremžu trumuli. Ja nepieciešams, nomainiet to.

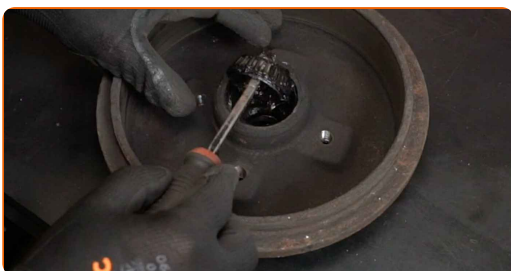
10

Noņemiet riteņa rumbas gultņa sprostgredzenu. Izmantojiet montāžas sviru.



11

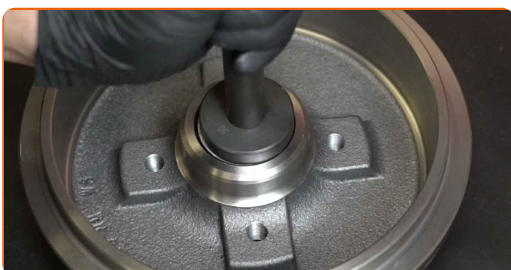
Izņemiet riteņa rumbas gultni. Izmantojiet montāžas sviru.



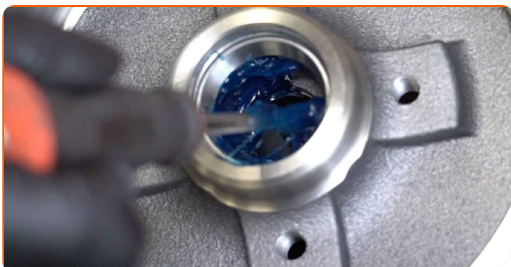
- 12** Izņemiet riteņa rumbas gultņa iekšējo skreju no bremžu trumuļa. Izmantojiet tapu caurumsitni. Izmantojiet āmuru.



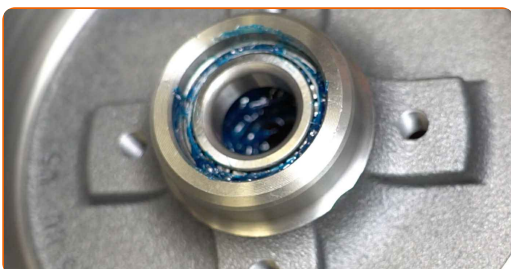
- 13** Uzstādiet jauno riteņa rumbas gultņa iekšējo skreju bremžu trumulī. Izmantojiet komplektu gultņu iepresēšanai un izpresēšanai. Izmantojiet āmuru.



- 14** Apstrādājiet iekšējo skreju un riteņa rumbas gultni. Izmantojiet universālo smērvielu.



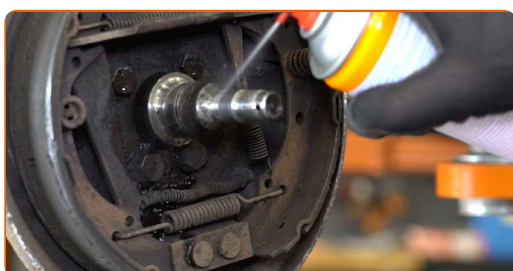
- 15** Uzstādiet jaunu riteņa rumbas gultni un nostipriniet to.



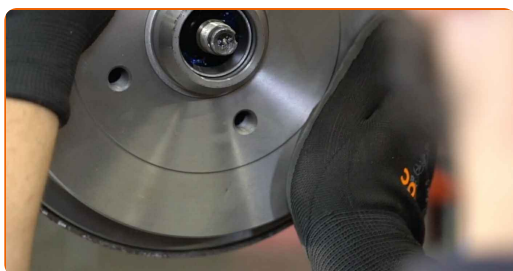
- 16** Uzstādiet riteņa rumbas gultņa sprostgredzenu. Izmantojiet komplektu gultņu iepresēšanai un izpresēšanai. Izmantojiet āmuru.



- 17** Notīriet grozāmo asi. Izmantojiet universālu aerosolu. Izmantojiet WD-40 aerosolu.



- 18** Uzstādiet bremžu trumuli, kas samontēts ar riteņa rumbas gultni.



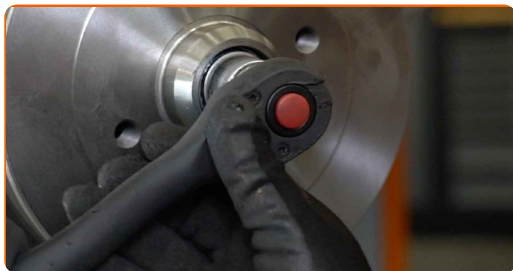
- 19** Apstrādājiet gultņa mehānisma montāžas vietas ar speciālu smērvielu. Izmantojiet universālo smērvielu.





20

Pievelciet riteņa rumbas uzgriezni. Izmantojiet mucīņatslēgu Nr 24. Izmanojiet atslēgu ar tarkšķi.



21

Uzlieciet riepu.

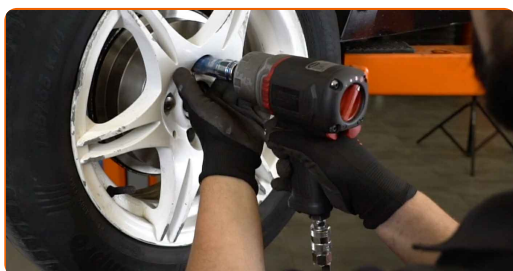


### AUTODOC iesaka:

- Brīdinājums! Lai izvairītos no ievainojumiem, turiet VW Golf 3 riteni, skrūvējot atpakaļ riteņa skrūves.

22

Aizskruvējiet riteņa stiprinājumu skrūves. Izmantojiet pneimo mucīņu Nr.17



### Maiņa: riteņa rumbas gultņa – VW Golf 3. Profesionāļi iesaka:

- Nocentrējiet bremžu trumuli.

23

Atskrūvējiet vaļīgāk riteņa stiprinājuma skrūves. Izmantojiet pneimo mucīņu Nr.17



24

Paceliet priekšējo / aizmugurējo auto pusi un atbalstiet to.

25

Atskrūvējiet riteņu skrūves.

### AUTODOC iesaka:

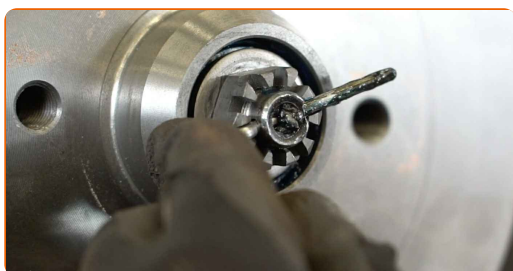
- Brīdinājums! Lai izvairītos no ievainojumiem, turiet VW Golf 3 riteni, skrūvējot vaļā stiprinājuma skrūves.

26

Noņemiet riteni.

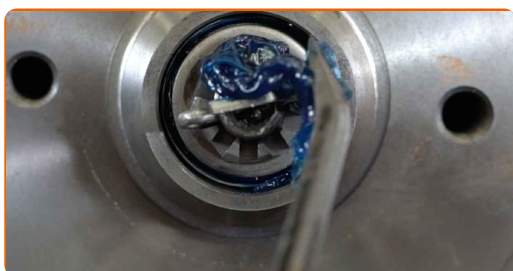
27

Uzstādiet jaunu, riteņa rumbas kontruzgriezni fiksējošu šķelttapu.



28

Apstrādājiet riteņa rumbas uzgriezni. Izmantojiet universālo smērvielu.



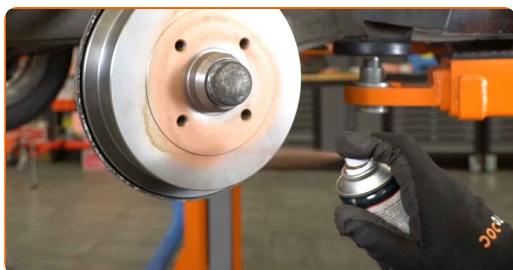
**29** Uzstādiet rumbas uzgriežņa vāciņu. Izmantojiet gumijas āmuru.



**30** Notīriet riteņa diska montāžas vietu. Izmantojiet metāla birsti.



**31** Apstrādājiet riteņa diska saskares virsmu ar bremžu trumuli. Izmantojiet vara smērvielu.



**32** Uzlieciet riepu.



**33** Aizskruvējiet riteņa stiprinājumu skrūves. Izmantojiet pneimo mucīņu Nr.17



## AUTODOC iesaka:

- Brīdinājums! Lai izvairītos no ievainojumiem, turiet VW Golf 3 riteni, skrūvējot atpakaļ riteņa skrūves.

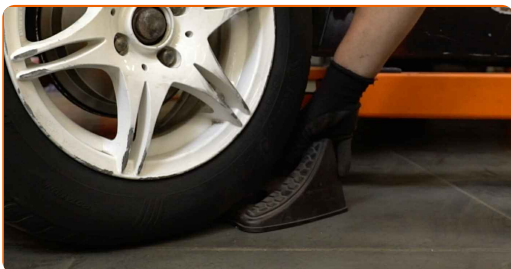
34

Nolaidiet auto un pievelciet skrūves krusteniskā veidā. Izmantojiet pneimo mucīņu Nr.17 Izmantojiet dinamometrisko atslēgu. Griezes moments 110 Nm.



35

Noņemiet fiksētājus un domkratus.



**LABI DARĪTS!** 

**SKATĪT VAIRĀK PAMĀCĪBU**

## AUTODOC – AUGSTĀKĀ KVALITĀTE UN AUTODAĻAS PAR PIENEMAMU CENU TIEŠSAISTĒ

AUTODOC MOBILĀ LIETOTNE: ĶERIET IZDEVĪGUS PIEDĀVĀJUMUS,  
VEICOT ĒRTUS PIRKUMUS



**+ AUTODOC**

GET IT ON  
**Google Play**

Download on the  
**App Store**

**Download**

**LIELISKA IZVĒLE REZERVES DAĻĀM JŪSU AUTOMAŠĪNAI**

**IEGĀDĀJĪETIES REZERVES DAĻAS VW AUTOMAŠĪNAI**

**RITEŅA RUMBAS GULTŅA: PLAŠA IZVELE**

**IZVĒLIETIES REZERVES DAĻAS PRIEKŠ VW GOLF 3**

**VW RITEŅA RUMBAS GULTŅA: IEGĀDĀTIETIS TŪLĪT**

**VW GOLF 3 RITEŅA RUMBAS GULTŅA: LABĀKIE  
PIEDĀVĀJUMI**

## **ⓘ ATBILDĪBAS IEROBEŽOJUMS:**

Dokumentā ir ietverti tikai vispārīgi ieteikumi, kas var jums noderēt remontdarbu vai detaļu nomaiņas laikā. "AUTODOC" neuzņemas nekādu atbildību par jebkādiem zaudējumiem, ievainojumiem un mantas bojājumiem, kas gūti remontdarbu vai detaļu nomaiņas procesā sniegtās informācijas nepareizas lietošanas vai nepareizas interpretācijas dēļ.

"AUTODOC" neuzņemas nekādu atbildību par jebkādam iespējamām šajā rokasgrāmatā atrodamām kļūdām un neskaidrībām. Sniegtā informācija ir paredzēta tikai informatīviem nolūkiem un nevar aizstāt speciālistu padomu.

"AUTODOC" neuzņemas nekādu atbildību par nekorektu vai bīstamu remonta iekārtu, instrumentu un autodaļu izmantošanu. "AUTODOC" stingri iesaka būt uzmanīgiem un ievērot drošības noteikumus, veicot remonta vai nomaiņas darbus. Atcerieties: - zemas kvalitātes autodaļu izmantošana negarantē pienācīgu drošības līmeni uz ceļiem.

© Copyright 2022 – viss vietnes saturs, jo īpaši teksti, fotogrāfijas un grafiki ir aizsargāti ar autortiesībām. Visas tiesības, tajā skaitā tiesības kopēt, nodot trešām personām, rediģēt un tulkot, patur "AUTODOC GmbH".