

 **AUTODOC CLUB**

Kā nomaiņīt: aizmugures  
bremžu klučus **INFINITI**  
**M (Y51)** - nomaiņas  
ceļvedis

## LĪDZĪGA VIDEO PAMĀCĪBA



Šajā video redzama līdzīgas autodaļas nomaiņas procedūra citā transportlīdzeklī

### **Uzmanību!**

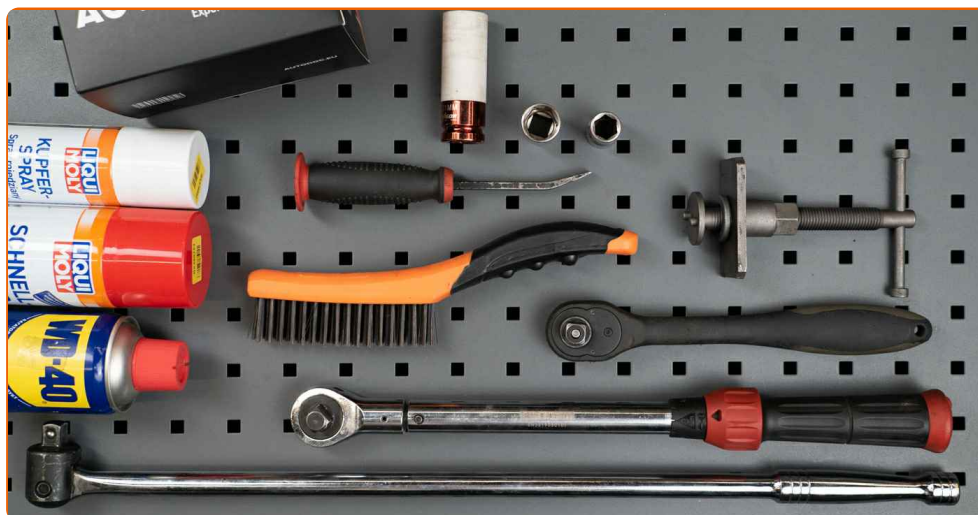
Šis maiņas algoritms ir piemērots:

INFINITI M (Y51) 3.5 h, INFINITI M (Y51) 3.7, INFINITI M (Y51) 3.0 d

Darbību secība var nedaudz atšķirties atkarībā no automašīnas uzbūves.

Šī pamācība tika izveidota, pamatojoties uz līdzīgas autodaļas nomaiņas procedūru:  
NISSAN LEAF Electric

**MAIŅA: BREMŽU KLUČU – INFINITI M (Y51).  
INSTRUMENTI, KURI VARĒTU NODERĒT:**



- Stieplu suka
- WD-40 aerosols
- Bremžu sistēmu tīrītājs
- Pretčīkstēšanas smēriela
- Smēriela suporta vadīklām
- Vara smēriela
- Muciņas uzgalis nr. 14
- Pneimo mucīņa Nr 21
- Aprīkojums suporta bremžu cilindru izspiešanai
- Sprūdatslēga
- Dinamometriskā atslēga
- Lauznis
- Riteņa fiksētājs

**Pirkt instrumentus**

**Maiņa: bremžu kluču – INFINITI M (Y51). AUTODOC padomi:**

- Nomainiet bremžu klučus pilnā komplektācijā uz katras ass. Tas nodrošina efektīvu bremzēšanu.
- Uz vienas ass esošu abu bremžu kluču maiņas procedūra ir identiska.
- Lūdzu, ņemiet vērā: visi darbi ar INFINITI M (Y51) automašīnu jāveic ar izslēgtu motoru.

**VEICIET NOMAIŅU ŠĀDĀ SECĪBĀ:**

**1** Atveriet motora pārsegu. Atskrūvējiet bremžu šķidruma izplešanās tvertnes vāku.

**2** Nobloķējiet riteņus ar fiksētājiem.



**3** Atskrūvējiet vaļīgāk riteņa stiprinājuma skrūves. Izmantojiet pneimo mucīņu Nr.21



**4** Paceliet priekšējo auto pusi un atbalstiet to.

**5** Atskrūvējiet riteņu skrūves.



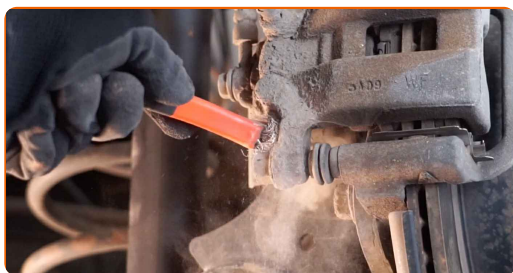
**AUTODOC iesaka:**

- Svarīgi! Turiet INFINITI M (Y51) riteņus, skrūvējot valā stiprinājuma skrūves.

**6** Noņemiet riteņus.



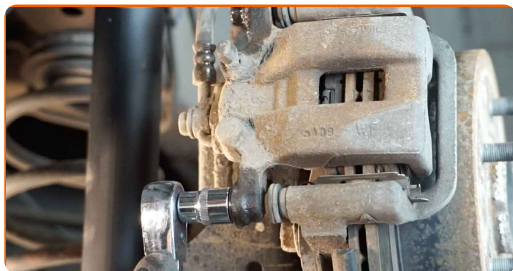
**7** Notīriet bremžu suporta stiprinājumus. Izmantojiet metāla birsti. Izmantojiet WD-40 aerosolu.



**8** Izpletiet bremžu klučus. Izmantojiet montāžas sviru.



**9** Atskrūvējiet bremžu suporta stiprinājumu. Izmantojiet mucīnatslēgu Nr 14. Izmanojiet atslēgu ar tarkšķi.



**10** Noņemiet bremžu suportu.

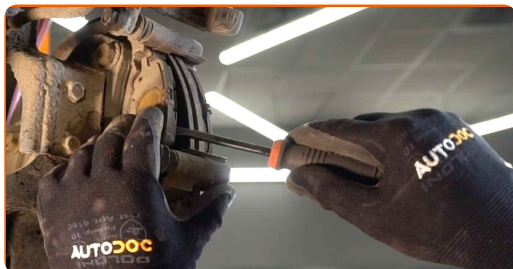


**Mainā: bremžu kluču – INFINITI M (Y51). Profesionāļi iesaka:**

- Piestipriniet suportu pie piekares vai virsbūves ar drāti, neatvienojot to no bremžu šļūtenes, lai pasargātu no gaisa iekļūšanas.
- Pārlicinieties, ka bremžu supports nekarājas un neturas uz bremžu šļūtenes.
- Pēc bremžu suporta izņemšanas neizspiediet bremžu pedāli. Tas var izraisīt virzuļa izkrišanu no bremžu cilindra, un var rasties bremžu šķidruma noplūde un sistēmas dehermetizācija.
- Pārbaudiet bremžu suporta bremžu kronšteina, putekļu sargu un vadīklu pirkstu stāvokli. Notīriet tos. Ja nepieciešams, nomainiet tos.

11

Noņemiet bremžu klučus. Izmantojiet montāžas sviru.

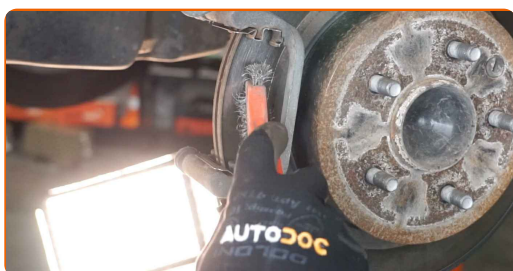


Maiņa: bremžu kluču – INFINITI M (Y51). AUTODOC speciālisti iesaka:

- Izmēriet bremžu diska biezumu. Tiklīdz tiek sasniegts maksimālais nodiluma ierobežojums, tas jānomaina.

12

Notīriet bremžu suporta kronšteinu no netīrumiem un putekļiem. Izmantojiet metāla birsti. Izmantojiet bremžu sistēmas tīrītāju.



AUTODOC iesaka:

- Maiņa: bremžu kluču – INFINITI M (Y51). Pēc aerosola uzklāšanas pagaidiet dažas minūtes.

13

Apstrādājiet bremžu suporta virzuli. Izmantojiet bremžu sistēmas tīrītāju.

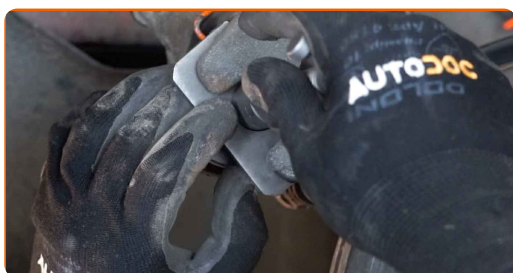


**Maiņa: bremžu kļuču – INFINITI M (Y51). AUTODOC ekspertu padomi:**

- Pēc aerosola uzklāšanas uzgaidiet pāris minūtes.

14

Iespiediet bremžu suporta virzuli. Izmantojiet suporta bremžu cilindru izspiešanas aprīkojumu.



15

Apstrādājiet bremžu kļučus vietā, kur tie saskaras ar bremžu suporta skavu. Izmantojiet pretčīkstēšanas smērvielu.



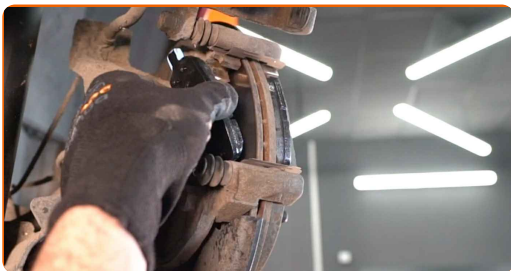
**AUTODOC iesaka:**

- Pirms bremžu kļuču uzstādīšanas pārlicinieties, ka diska virsma ir tīra.



16

Uzstādiet jaunus bremžu klučus.



Maiņa: bremžu kluču – INFINITI M (Y51). Ieteikums:

- Pārliecinieties, ka kluči ir uzstādīti ar uzlikām pret disku.

17

Notīriet bremžu skavas vadīklas un tapas no vecās smērvielas, kā arī iespējamās korozijas.



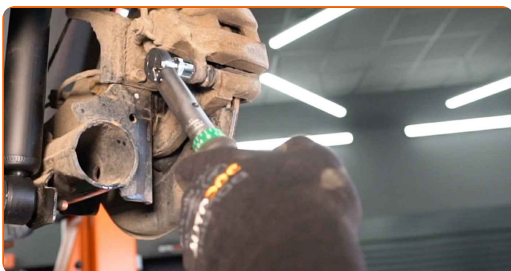
18

Iesmērējiet vadīklas ar speciāli tam paredzētu bremžu smērvielu.



19

Uzstādiet bremžu suportu un piestipriniet to. Izmantojiet mucīņatslēgu Nr 14. Izmantojiet dinamometrisko atslēgu. Griezes moments 43 Nm.



20

Apstrādājiet virsmu, kur bremžu disks saskaras ar riteņa disku. Izmantojiet vara smērvielu.



21

Notīriet bremžu diska virsmu. Izmantojiet bremžu sistēmas tīrītāju.



### AUTODOC iesaka:

- Maiņa: bremžu kluču – INFINITI M (Y51). Pēc aerosola uzklāšanas pagaidiet dažas minūtes.

22

Uzlieciet riepu.



### AUTODOC iesaka:

- Brīdinājums! Lai izvairītos no ievainojumiem, turiet INFINITI M (Y51) riteņi, skrūvējot atpakaļ riteņa skrūves.

23

Aizskruvējiet riteņa stiprinājumu skrūves. Izmantojiet pneimo mucīgu Nr.21



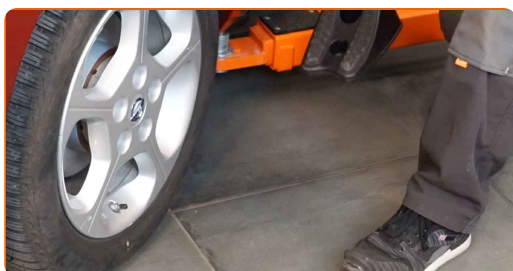
24

Nolaidiet auto un pievelciet skrūves krusteniskā veidā. Izmantojiet dinamometrisko atslēgu. Griezies moments 108 Nm.



25

Noņemiet fiksētājus un domkratus.



**Maiņa: bremžu kluču – INFINITI M (Y51). AUTODOC padomi:**

- Pārbaudiet bremžu šķidruma līmeni kompensācijas trauciņā un pēc nepieciešamības papildiniet to.

26

Atskrūvējiet bremžu šķidruma izplešanās tvertnes vāku.



Maiņa: bremžu kluču – INFINITI M (Y51). AUTODOC iesaka:

- Nedarbinot dzinēju, piespiediet bremžu pedāli vairākas reizes, līdz jūtat būtisku pretestību.

27

Aizveriet dzinēja pārsegu.

Maiņa: bremžu kluču – INFINITI M (Y51). Ieteikums:

- Pirmos 150 - 200 km pēc bremžu kluču nomaiņas vienmērīgi palēniniet ātrumu. Izvairieties no nevajadzīgas un straujas bremzēšanas līdz automašīna pilnībā apstājas.

**LABI DARĪTS!** 

**SKATĪT VAIRĀK PAMĀCĪBU**

# AUTODOC – AUGSTĀKĀ KVALITĀTE UN AUTODAĻAS PAR PIENĒMAMU CENU TIEŠSAISTĒ

**AUTODOC MOBILĀ LIETOTNE: ĶERIET IZDEVĪGUS PIEDĀVĀJUMUS, VEICOT ĒRTUS PIRKUMUS**



**+ AUTODOC**

GET IT ON **Google Play**

Download on the **App Store**

**Download**

**LIELISKA IZVĒLE REZERVES DAĻĀM JŪSU AUTOMAŠĪNAI**

**BREMŽU KLUČI: PLAŠA IZVELE**

## **i ATBILDĪBAS IEROBEŽOJUMS:**

Dokumentā ir ietverti tikai vispārīgi ieteikumi, kas var jums noderēt remontdarbu vai detaļu nomaiņas laikā. "AUTODOC" neuzņemas nekādu atbildību par jebkādiem zaudējumiem, ievainojumiem un mantas bojājumiem, kas gūti remontdarbu vai detaļu nomaiņas procesā sniegtās informācijas nepareizas lietošanas vai nepareizas interpretācijas dēļ.

"AUTODOC" neuzņemas nekādu atbildību par jebkādām iespējamām šajā rokasgrāmatā atrodamām kļūdām un neskaidrībām. Sniegtā informācija ir paredzēta tikai informatīviem nolūkiem un nevar aizstāt speciālistu padomu.

"AUTODOC" neuzņemas nekādu atbildību par nekorektu vai bīstamu remonta iekārtu, instrumentu un autodaļu izmantošanu. "AUTODOC" stingri iesaka būt uzmanīgiem un ievērot drošības noteikumus, veicot remonta vai nomaiņas darbus. Atcerieties: - zemas kvalitātes autodaļu izmantošana negarantē pienācīgu drošības līmeni uz ceļiem.

© Copyright 2023 – viss vietnes saturs, jo īpaši teksti, fotogrāfijas un grafiki ir aizsargāti ar autortiesībām. Visas tiesības, tajā skaitā tiesības kopēt, nodot trešām personām, rediģēt un tulkot, patur "AUTODOC SE".