

 **AUTODOC CLUB**

Kā nomainīt: aizmugures
bremžu klučus **INFINITI**
Q70 (Y51) - nomaiņas
ceļvedis

LĪDZĪGA VIDEO PAMĀCĪBA



Šajā video redzama līdzīgas autodaļas nomaiņas procedūra citā transportlīdzeklī

Uzmanību!

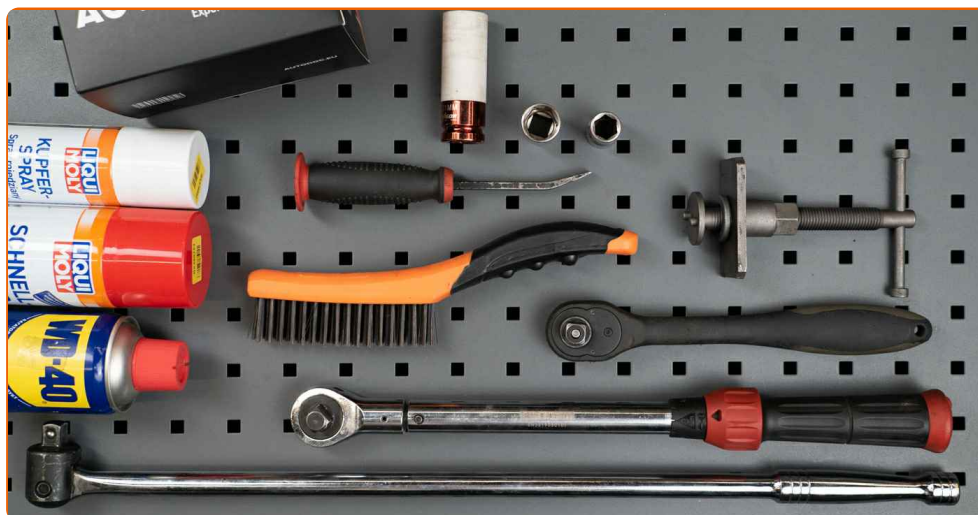
Šis maiņas algoritms ir piemērots:

INFINITI Q70 (Y51) 3.7 (VQ37VHR), INFINITI Q70 (Y51) 3.0, INFINITI Q70 (Y51) 2.2 D,
INFINITI Q70 (Y51) 3.7 AWD

Darbību secība var nedaudz atšķirties atkarībā no automašīnas uzbūves.

Šī pamācība tika izveidota, pamatojoties uz līdzīgas autodaļas nomaiņas procedūru:
NISSAN LEAF Electric

**MAIŅA: BREMŽU KLUČU – INFINITI Q70 (Y51).
INSTRUMENTI, KURI VARĒTU NODERĒT:**



- Stieplu suka
- WD-40 aerosols
- Bremžu sistēmu tīrītājs
- Pretčīkstēšanas smēriela
- Smēriela suporta vadīklām
- Vara smēriela
- Muciņas uzgalis nr. 14
- Pnemo mucīņa Nr 21
- Aprīkojums suporta bremžu cilindru izspiešanai
- Sprūdatslēga
- Dinamometriskā atslēga
- Lauznis
- Riteņa fiksētājs

Pirkt instrumentus

Maiņa: bremžu kluču – INFINITI Q70 (Y51). AUTODOC padomi:

- Nomainiet bremžu klučus pilnā komplektācijā uz katras ass. Tas nodrošina efektīvu bremzēšanu.
- Uz vienas ass esošu abu bremžu kluču maiņas procedūra ir identiska.
- Lūdzu, ņemiet vērā: visi darbi ar INFINITI Q70 (Y51) automašīnu jāveic ar izslēgtu motoru.

VEICIET NOMAIŅU ŠĀDĀ SECĪBĀ:

1 Atveriet motora pārsegu. Atskrūvējiet bremžu šķidruma izplešanās tvertnes vāku.

2 Nobloķējiet riteņus ar fiksētājiem.



3 Atskrūvējiet vaļīgāk riteņa stiprinājuma skrūves. Izmantojiet pneimo mucīņu Nr.21



4 Paceliet priekšējo auto pusi un atbalstiet to.

5

Atskrūvējiet riteņu skrūves.



AUTODOC iesaka:

- Svarīgi! Turiet INFINITI Q70 (Y51) riteņi, skrūvējot vaļā stiprinājuma skrūves.

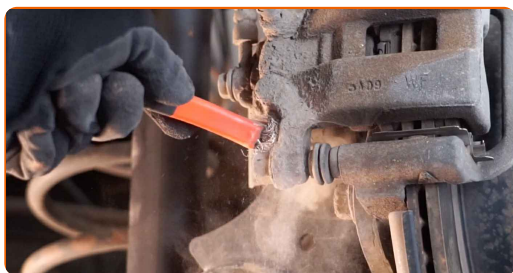
6

Noņemiet riteņi.



7

Notīriet bremžu suporta stiprinājumus. Izmantojiet metāla birsti. Izmantojiet WD-40 aerosolu.

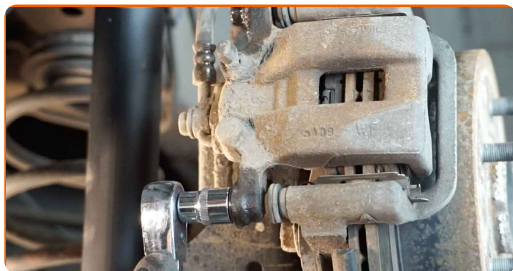


8

Izpletiet bremžu klučus. Izmantojiet montāžas sviru.



9 Atskrūvējiet bremžu suporta stiprinājumu. Izmantojiet mucīnatslēgu Nr 14. Izņemiet atslēgu ar tarkšķi.



10 Noņemiet bremžu suportu.

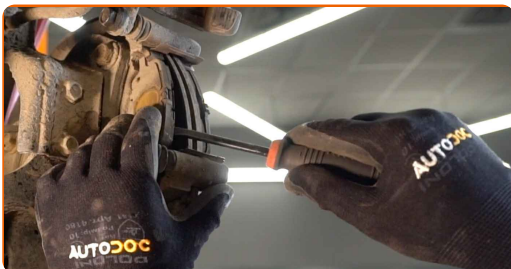


Mainā: bremžu kluču – INFINITI Q70 (Y51). Profesionāļi iesaka:

- Piestipriniet suportu pie piekares vai virsbūves ar drāti, neatvienojot to no bremžu šļūtenes, lai pasargātu no gaisa iekļūšanas.
- Pārlicinieties, ka bremžu supports nekarājas un neturas uz bremžu šļūtenes.
- Pēc bremžu suporta izņemšanas neizspiediet bremžu pedāli. Tas var izraisīt virzuļa izkrišanu no bremžu cilindra, un var rasties bremžu šķidruma noplūde un sistēmas dehermetizācija.
- Pārbaudiet bremžu suporta bremžu kronšteina, putekļu sargu un vadīklu pirkstu stāvokli. Notīriet tos. Ja nepieciešams, nomainiet tos.

11

Noņemiet bremžu klučus. Izmantojiet montāžas sviru.

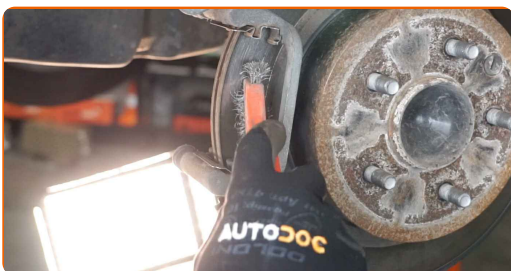


Maiņa: bremžu kluču – INFINITI Q70 (Y51). AUTODOC speciālisti iesaka:

- Izmēriet bremžu diska biezumu. Tiklīdz tiek sasniegts maksimālais nodiluma ierobežojums, tas jānomaina.

12

Notīriet bremžu suporta kronšteinu no netīrumiem un putekļiem. Izmantojiet metāla birsti. Izmantojiet bremžu sistēmas tīrītāju.



AUTODOC iesaka:

- Maiņa: bremžu kluču – INFINITI Q70 (Y51). Pēc aerosola uzklāšanas pagaidiet dažas minūtes.

13

Apstrādājiet bremžu suporta virzuli. Izmantojiet bremžu sistēmas tīrītāju.

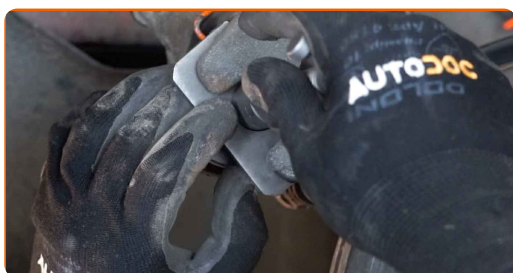


Maiņa: bremžu kluču – INFINITI Q70 (Y51). AUTODOC ekspertu padomi:

- Pēc aerosola uzklāšanas uzgaidiet pāris minūtes.

14

Iespiediet bremžu suporta virzuli. Izmantojiet suporta bremžu cilindru izspiešanas aprīkojumu.



15

Apstrādājiet bremžu klučus vietā, kur tie saskaras ar bremžu suporta skavu. Izmantojiet pretčīkstēšanas smērvielu.

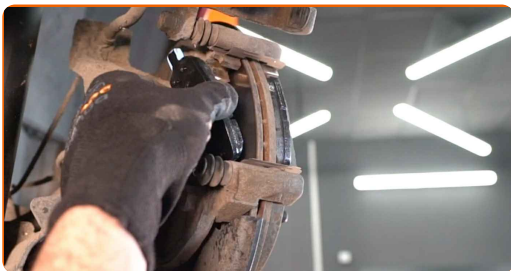


AUTODOC iesaka:

- Pirms bremžu kluču uzstādīšanas pārlicinieties, ka diska virsma ir tīra.

16

Uzstādiet jaunus bremžu klučus.



Maina: bremžu kluču – INFINITI Q70 (Y51). Ieteikums:

- Pārliecinieties, ka kluči ir uzstādīti ar uzlikām pret disku.

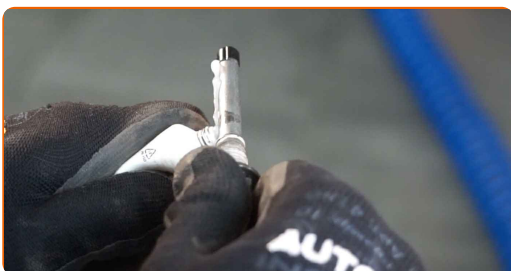
17

Notīriet bremžu skavas vadīklas un tapas no vecās smērvielas, kā arī iespējamās korozijas.



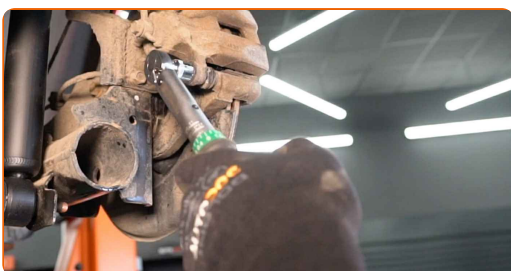
18

Iesmērējiet vadīklas ar speciāli tam paredzētu bremžu smērvielu.



19

Uzstādiet bremžu suportu un piestipriniet to. Izmantojiet mucīņatslēgu Nr 14. Izmantojiet dinamometrisko atslēgu. Griezes moments 43 Nm.



20

Apstrādājiet virsmu, kur bremžu disks saskaras ar riteņa disku. Izmantojiet vara smērvielu.



21

Notīriet bremžu diska virsmu. Izmantojiet bremžu sistēmas tīrītāju.



AUTODOC iesaka:

- Maiņa: bremžu kluču – INFINITI Q70 (Y51). Pēc aerosola uzklāšanas pagaidiet dažas minūtes.

22

Uzlieciet riepu.



AUTODOC iesaka:

- Brīdinājums! Lai izvairītos no ievainojumiem, turiet INFINITI Q70 (Y51) riteņi, skrūvējot atpakaļ riteņa skrūves.

23

Aizskrivējiet riteņa stiprinājumu skrūves. Izmantojiet pneimo muciņu Nr.21



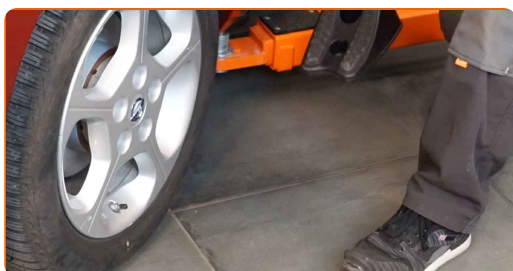
24

Nolaidiet auto un pievelciet skrūves krusteniskā veidā. Izmantojiet dinamometrisko atslēgu. Grieznes moments 108 Nm.



25

Noņemiet fiksētājus un domkratus.



Maiņa: bremžu kluču – INFINITI Q70 (Y51). AUTODOC padomi:

- Pārbaudiet bremžu šķidruma līmeni kompensācijas trauciņā un pēc nepieciešamības papildiniet to.

26

Atskrūvējiet bremžu šķidruma izplešanās tvertnes vāku.



Maina: bremžu kluču – INFINITI Q70 (Y51). AUTODOC iesaka:

- Nedarbinot dzinēju, piespiediet bremžu pedāli vairākas reizes, līdz jūtat būtisku pretestību.

27

Aizveriet dzinēja pārsegu.

Maina: bremžu kluču – INFINITI Q70 (Y51). Ieteikums:

- Pirmos 150 - 200 km pēc bremžu kluču nomaiņas vienmērīgi palēniniet ātrumu. Izvairieties no nevajadzīgas un straujas bremzēšanas līdz automašīna pilnībā apstājas.

LABI DARĪTS! 

SKATĪT VAIRĀK PAMĀCĪBU

AUTODOC – AUGSTĀKĀ KVALITĀTE UN AUTODAĻAS PAR PIENĒMAMU CENU TIEŠSAISTĒ

AUTODOC MOBILĀ LIETOTNE: ĶĒRIET IZDEVĪGUS PIEDĀVĀJUMUS, VEICOT ĒRTUS PIRKUMUS



+ AUTODOC

GET IT ON **Google Play**

Download on the **App Store**

Download

LIELISKA IZVĒLE REZERVES DAĻĀM JŪSU AUTOMAŠĪNAI

BREMŽU KLUČI: PLAŠA IZVELE

ⓘ ATBILDĪBAS IEROBEŽOJUMS:

Dokumentā ir ietverti tikai vispārīgi ieteikumi, kas var jums noderēt remontdarbu vai detaļu nomaiņas laikā. "AUTODOC" neuzņemas nekādu atbildību par jebkādiem zaudējumiem, ievainojumiem un mantas bojājumiem, kas gūti remontdarbu vai detaļu nomaiņas procesā sniegtās informācijas nepareizas lietošanas vai nepareizas interpretācijas dēļ.

"AUTODOC" neuzņemas nekādu atbildību par jebkādam iespējamām šajā rokasgrāmatā atrodamām kļūdām un neskaidrībām. Sniegtā informācija ir paredzēta tikai informatīviem nolūkiem un nevar aizstāt speciālistu padomu.

"AUTODOC" neuzņemas nekādu atbildību par nekorektu vai bīstamu remonta iekārtu, instrumentu un autodaļu izmantošanu. "AUTODOC" stingri iesaka būt uzmanīgiem un ievērot drošības noteikumus, veicot remonta vai nomaiņas darbus. Atcerieties: - zemas kvalitātes autodaļu izmantošana negarantē pienācīgu drošības līmeni uz ceļiem.

© Copyright 2023 – viss vietnes saturs, jo īpaši teksti, fotogrāfijas un grafiki ir aizsargāti ar autortiesībām. Visas tiesības, tajā skaitā tiesības kopēt, nodot trešām personām, rediģēt un tulkot, patur "AUTODOC SE".