



Kā nomainīt: priekšas
amortizatora statni
Nissan Leaf ZEO -
nomaiņas ceļvedis

VIDEO PAMĀCĪBA

** Uzmanību!**

Šis maiņas algoritms ir piemērots:
NISSAN Leaf II (ZE1) Electric

Darbību secība var nedaudz atšķirties atkarībā no automašīnas uzbūves.

**MAIŅA: AMORTIZATORA STATNE – NISSAN LEAF ZE0.
INSTRUMENTI, KURI BŪS VAJADZĪGI:**



- Stieplu suka
- WD-40 aerosols
- Bremžu sistēmu tīrītājs
- Vara smēriela
- Kombinētā atslēga Nr 21
- Muciņas uzgalis nr. 13
- Muciņas uzgalis nr. 18
- Muciņas uzgalis nr. 21
- HEX uzgalis nr. H6.
- Pnemo mucīņa Nr 21
- Sprūdatslēga
- Dinamometriskā atslēga
- Vītņurbja atslēga
- Lauznis
- Gumijas āmurs
- Ierīce atsperu saspiešanai
- Hidrauliskais pacēlājs
- Spārna pārklājs
- Riteņa fiksētājs

PIRKT INSTRUMENTUS

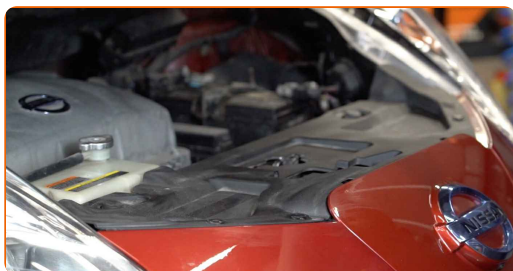
Maiņa: amortizatora statne – Nissan Leaf ZE0. AUTODOC padomi:

- Abi priekšējās balstiekārtas amortizatora statņi jānomaina vienlaikus.
- Priekšējās piekares labā un kreisā amortizatora maiņas procedūra ir identiska.
- Visus darbus ir jāveic, kad dzinējs ir izslēgts.

MAIŅA: AMORTIZATORA STATNE – NISSAN LEAF ZE0. VEICIET ŠĀDAS DARBĪBAS:

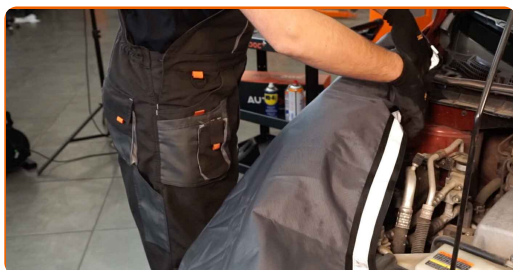
1

Atveriet motora pārsegu.



2

Izmantojiet aizsargu, lai nesabojātu automašīnas krāsojumu un plastmasas detaļas.



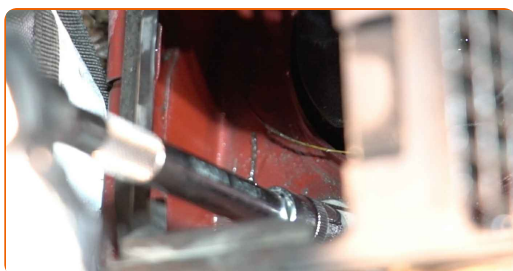
3 Paceliet un noņemiet vējstikla ventilācijas režģi.



4 Notīriet amortizatora statnes augšējā balsta stiprinājumus. Izmantojiet WD-40 aerosolu.



5 Atskrūvējiet amortizatora statnes atbalstu augšējos stiprinājumus. Izmantojiet mucīņatslēgu Nr 13. Izmantojiet atslēgu ar tarkšķī.

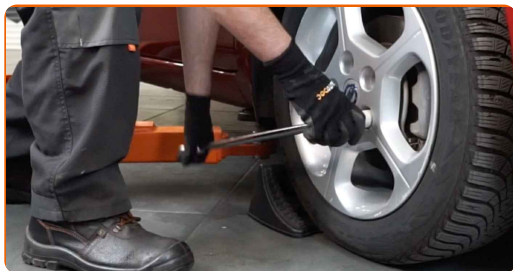


6 Nobloķējiet riteņus ar fiksētājiem.



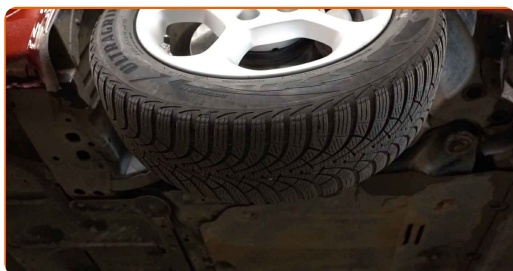
7

Atskrūvējiet vaļīgāk riteņa stiprinājuma skrūves. Izmantojiet pneimo mucīņu Nr.21



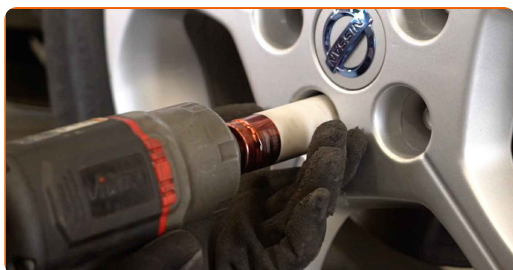
8

Paceliet priekšējo auto pusi un atbalstiet to.



9

Atskrūvējiet riteņu skrūves.

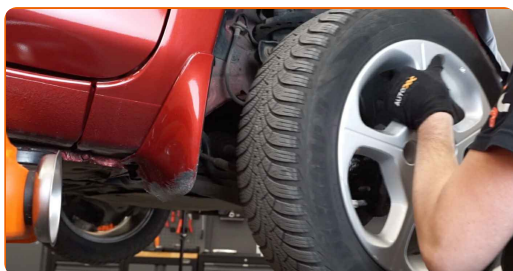


AUTODOC iesaka:

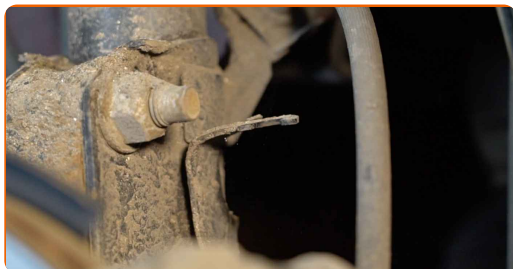
- Svarīgi! Turiet Nissan Leaf ZE0 riteni, skrūvējot vaļā stiprinājuma skrūves.

10

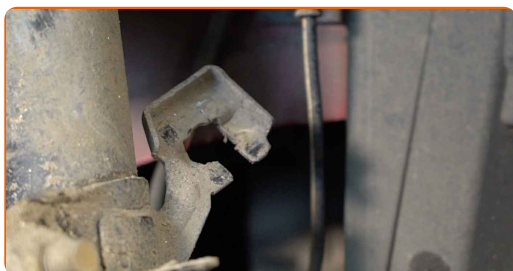
Noņemiet riteni.



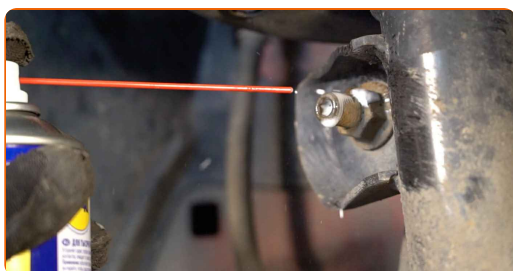
11 Noņemiet bremžu šļūtenes fiksatoru.



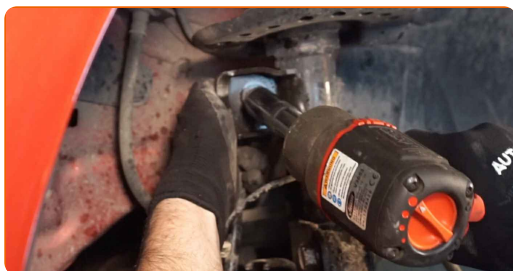
12 Atvienojiet vadojumu un bremžu šļūteni no kronšteina uz amortizatora statņa. Izmantojiet montāžas sviru.



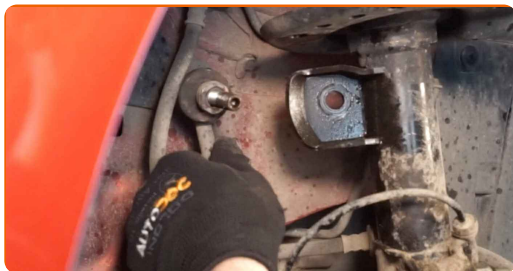
13 Notīriet stiprinājumus, kas savieno stabilizatora statni ar amortizatora statni, un stiprinājumus, kas savieno amortizatora statni ar grozāmasi. Izmantojiet metāla birsti. Izmantojiet WD-40 aerosolu.



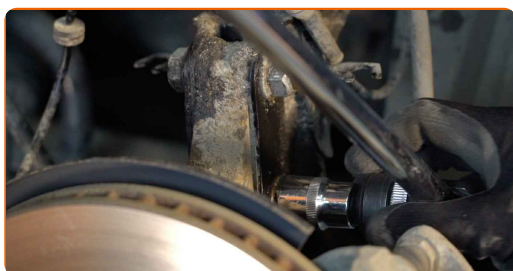
14 Atskrūvējiet uzgriezni un noņemiet stabilizatora stieپni no amortizatora statņa. Izmantojiet mucīņatslēgu Nr 18.



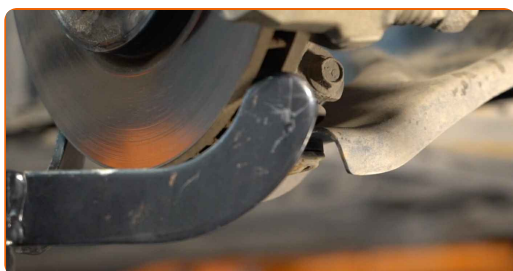
15 Noņemiet stabilizatora stieni.



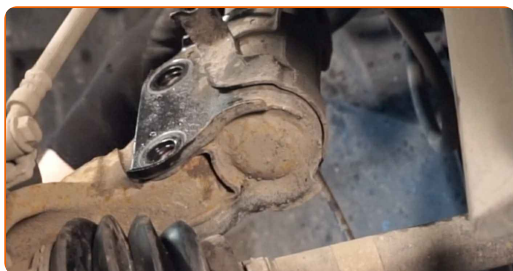
16 Atskrūvējiet amortizatora statnes apakšējos stiprinājumus pie grozāmass. Izmantojiet kombinēto atslēgu Nr 21. Izmantojiet mucīņatslēgu Nr 21. Izmantojiet vītņurbja atslēgu.



17 Paceliet grozāmasi. Izmantojiet hidraulisko transmisiju domkratu.

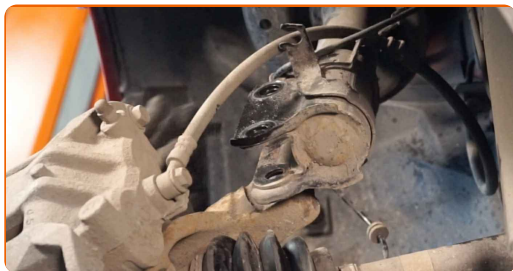


18 Izņemiet stiprinājuma skrūves.



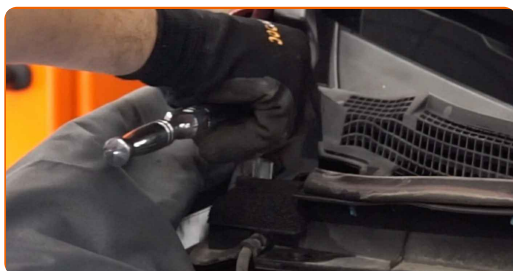
19

Atvienojiet grozāmasi no amortizatora statņa.



20

Atskrūvējiet augšējo amortizatora statņa balsta stiprinājumu. Izmantojiet mucīņatslēgu Nr 13.

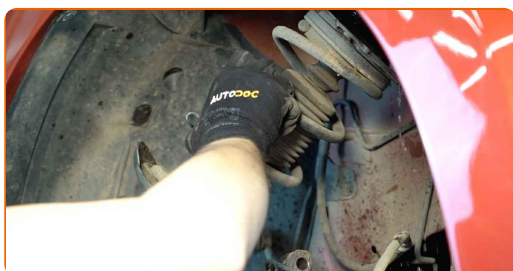


Maiņa: amortizatora statne – Nissan Leaf ZE0. Ieteikums:

- Lai izvairītos no savainojumiem, atskrūvējot stiprinājuma skrūves, pieturiet amortizatora statni.

21

Noņemiet amortizatora statni.



22

Uzstādiet amortizatora statni atsperes saspiešanas ierīcē.

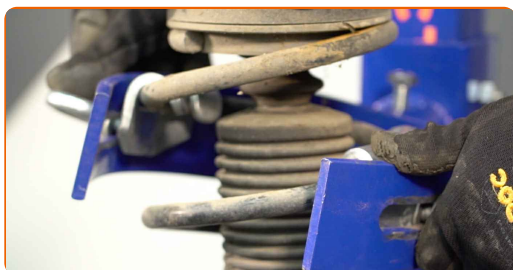


Maiņa: amortizatora statne – Nissan Leaf ZE0. AUTODOC speciālisti iesaka:

- Ievērojiet, ka laikā, kad izmantojat atsperu kopresoru, atsperu vijumus nepieciešams uzmanīgi saspiest, saspiežot atsperi no abiem galiem.
- Pārliedzinieties par atsperu pareizu novietojumu turētājā.
- Pārliedzinieties, ka atsperes vijumi cieši iegulst bloķēšanas rokturos.

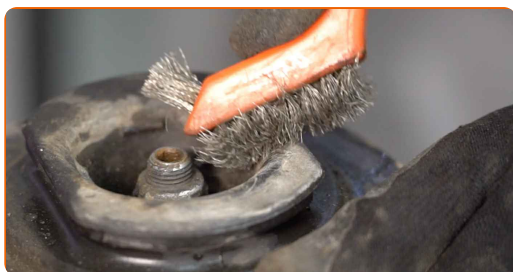
23

Saspiediet atsperi.



24

Apstrādājiet amortizatora statnes kātu. Izmantojiet metāla birsti. Izmantojiet WD-40 aerosolu.



25

Atskrūvējiet amortizatora statnes virzuļa uzgriezni. Izmantojiet HEX Nr. H6. Izmantojiet mucīnatslēgu Nr 18. Izmantojiet atslēgu ar tarkšķi.



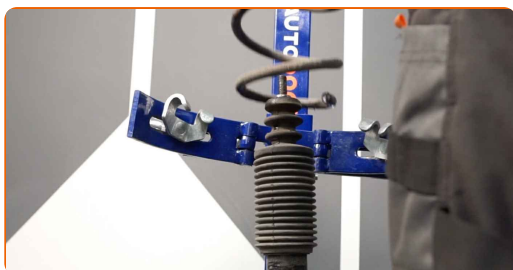
26 Noņemiet augšējo statnes balstu.



27 Atbrīvojiet vīto atsperi.



28 Noņemiet atsperi.



29 Noņemiet amortizatora putekļu aizsargvāciņu un atturi.



AUTODOC iesaka:

- Maiņa: amortizatora statne – Nissan Leaf ZE0. Rūpīgi pārbaudiet amortizatora balstu, putekļu aizsargu un gājiena ierobežotāju. Aizvietojiet, ja ir nepieciešams.

30

Noņemiet veco amortizatoru no hidrauliskā atsperu saspiedēja.



Maiņa: amortizatora statne – Nissan Leaf ZE0. AUTODOC padomi:

- Pirms jaunā amortizatora uzstādīšanas noteikti pārsūknējiet to 3-5 reizes manuāli.

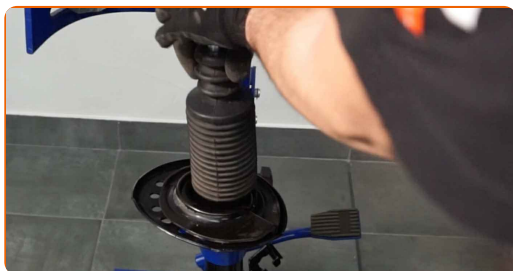
31

Uzstādiet jauno amortizatoru uz hidrauliskā atsperu saspiedēja.



32

Uzstādiet putekļsargu un gājiena ierobežotāju uz jaunā amortizatora.

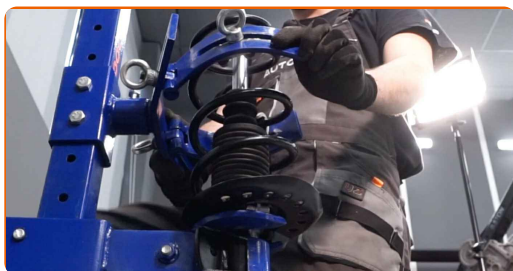


33

Uzstādiet atsperi uz amortizatora.



34 Saspiediet atsperi.



35 Uzstādiet augšējo statņa balstu un statņa balsta gultni.



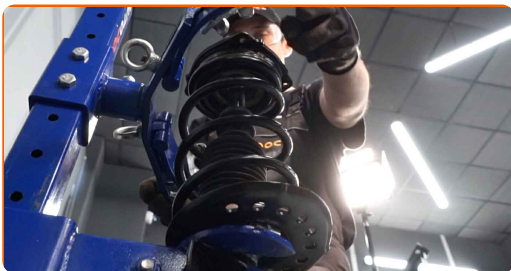
36 Pievelciet amortizatora statņa kļauņa uzgriezni. Izmantojiet mucīņatslēgu Nr 18. Izmantojiet HEX Nr. H6. Izmantojiet dinamometrisko atslēgu. Griezes moments 68 Nm.



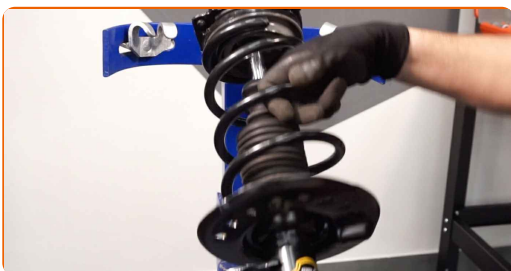
Maiņa: amortizatora statne – Nissan Leaf ZE0. Profesionāļi iesaka:

- Pārliedzinieties, ka atsperē ir pareizi ievietota. Izvairieties no sašķiebes.

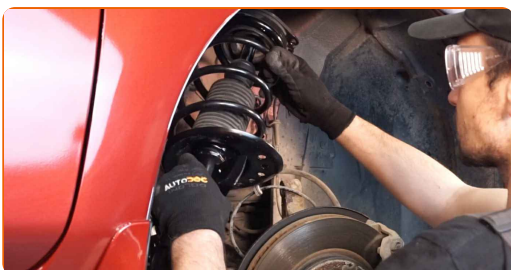
37 Atlaidiet atsperi.



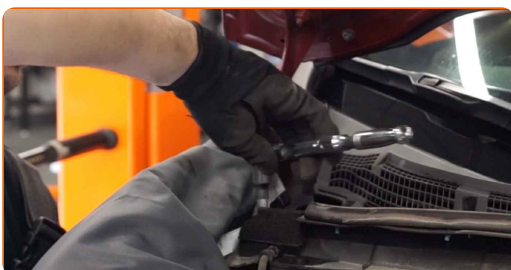
38 Noņemiet samontēto amortizatora statni.



39 Uzstādiet amortizatora statni uz riteņa arkas.



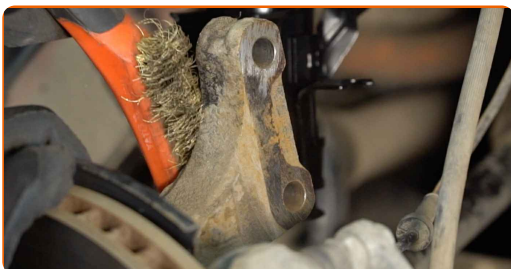
40 Pieskrūvējiet augšējo amortizatora statņa balsta stiprinājumu. Nepievelciet to.



AUTODOC iesaka:

- Lai izvairītos no ievainojumiem, turiet Nissan Leaf ZE0 amortizatora statni, skrūvējot vaļā tā stiprinājumu skrūves.

- 41** Apstrādājiet amortizatora statnes montāžas vietu uz grozāmass. Izmantojiet metāla birsti. Izmantojiet WD-40 aerosolu.



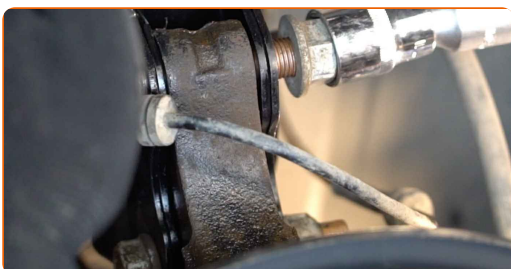
- 42** Nostipriniet amortizatora statni uz grozāmass.



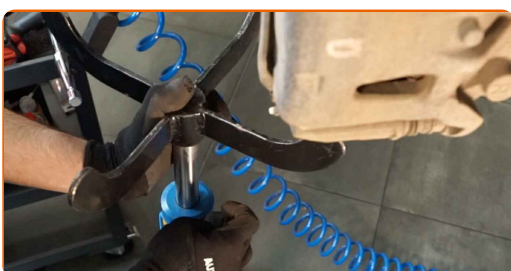
- 43** Uzstādiet stiprinājuma skavas.



- 44** Aizskrūvējiet amortizatora statnes stiprinājumu pie grozāmass. Izmantojiet mucīņatslēgu Nr 21. Izmantojiet kombinēto atslēgu Nr 21.



- 45** Izņemiet zem grozāmass esošo balstu.

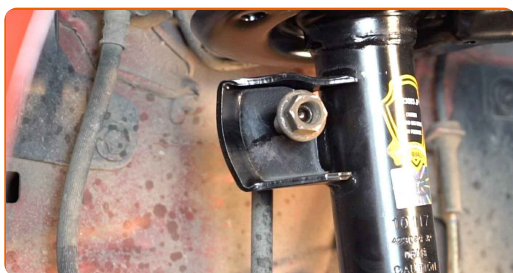


AUTODOC iesaka:

- **Maiņa:** amortizatora statne – Nissan Leaf ZE0. Laidiet transmisijas domkratu zemē gludi un bez raušanas, lai nesabojātu komponentus un mehānismus.

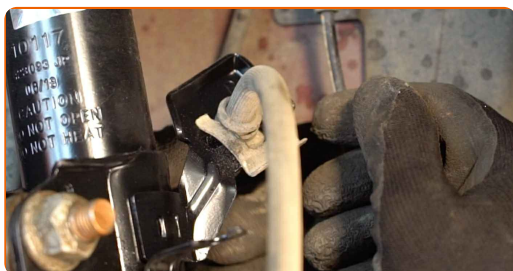
46

Uzstādiet šķērsstabilizatora stieplni. Izmantojiet mucīņatslēgu Nr 18.



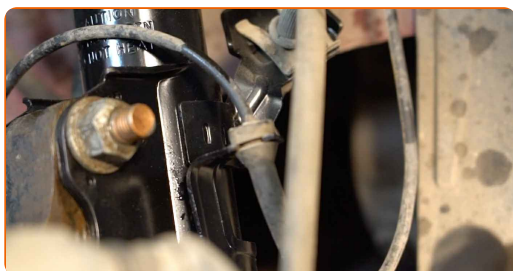
47

Nostipriniet bremžu sistēmas šļūteni uz statnes. Pievienojiet ABS devēja kabeļa stiprinājumu pie amortizatora statņa.

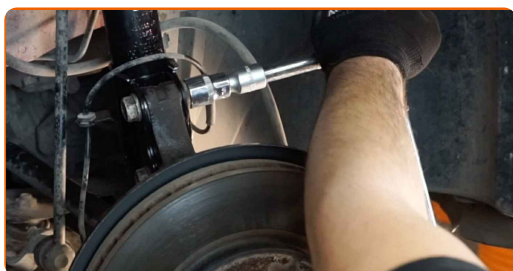


48

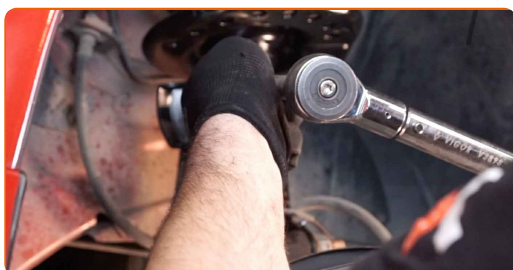
Uzstādiet bremžu šļūtenes fiksatoru. Izmantojiet gumijas āmuru.



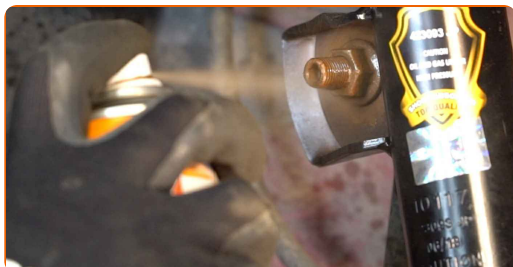
- 49** Pievelciet amortizatora statnes apakšējos stiprinājumus pie grozāmass. Izmantojiet kombinēto atslēgu Nr 21. Izmantojiet mucīņatslēgu Nr 21. Izmantojiet dinamometrisko atslēgu. Griezes moments 165 Nm.



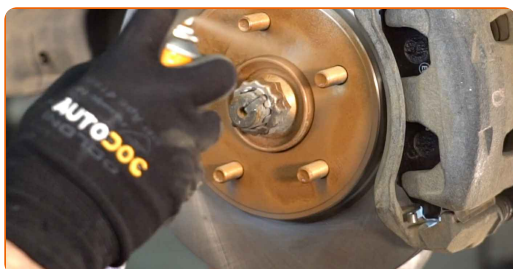
- 50** Pievelciet stiprinājumu, kas savieno stabilizatora atsaiti pie amortizatora statnes. Izmantojiet mucīņatslēgu Nr 18. Izmantojiet dinamometrisko atslēgu. Griezes moments 65 Nm.



- 51** Apstrādājiet amortizatora statnes stiprinājumus. Izmantojiet vara smērvielu.

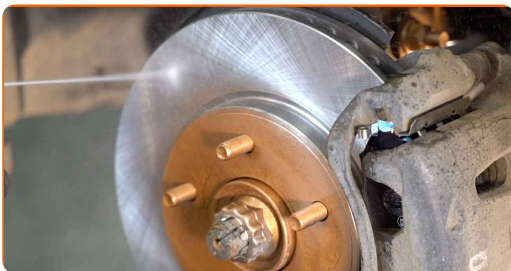


- 52** Apstrādājiet virsmu, kur bremžu disks saskaras ar riteņa disku. Izmantojiet vara smērvielu.



53

Notīriet bremžu diska virsmu. Izmantojiet bremžu sistēmas tīrītāju.

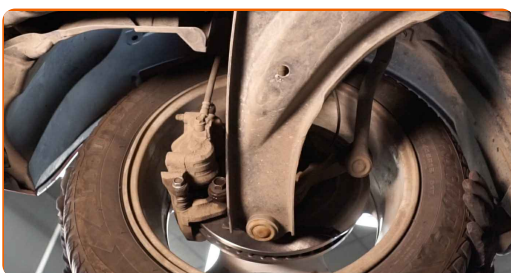


Maiņa: amortizatora statne – Nissan Leaf ZE0. AUTODOC ekspertu padomi:

- Pēc aerosola uzklāšanas uzgaidiet pāris minūtes.

54

Uzlieciet riepu.



AUTODOC iesaka:

- Svarīgi! Skrūvējot Nissan Leaf ZE0 riteņa stiprinājuma skrūves, turiet riteni.

55

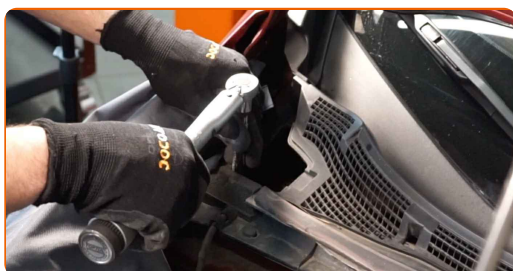
Aizskruvējiet riteņa stiprinājumu skrūves. Izmantojiet pneimo mucīņu Nr.21



56 Nolaidiet automašīnu.



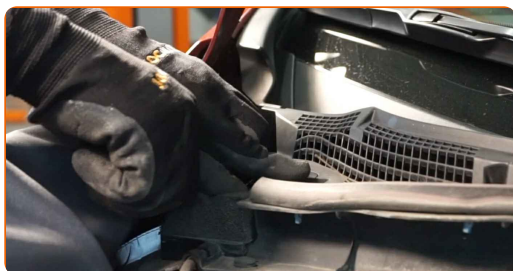
57 Pievelciet augšējo amortizatora statņa balsta stiprinājumu. Izmantojiet mucīnatslēgu Nr 13. Izmantojiet dinamometrisko atslēgu. Griezes moments 16 Nm.



58 Apstrādājiet amortizatora statnes stiprinājumus. Izmantojiet vara smērvielu.

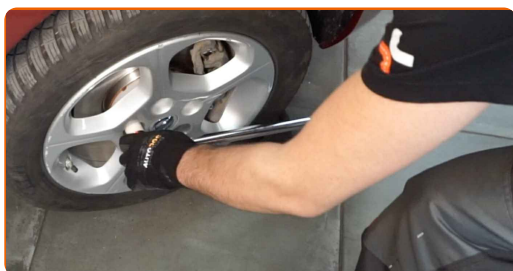


59 Uzstādiet un nostipriniet vējstikla ventilācijas režģi.



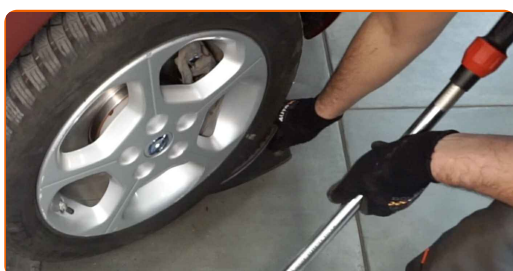
60

Pievelciet riteņu stiprinājuma skrūves krusteniskā secībā. Izmantojiet dinamometrisko atslēgu. Griezes moments 108 Nm.



61

Noņemiet fiksētājus un domkratus.



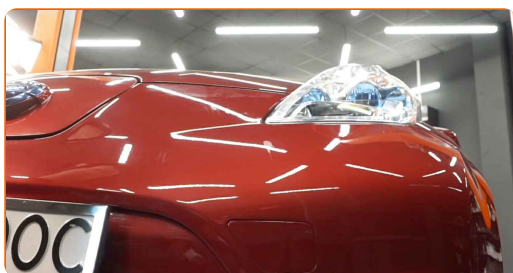
62

Noņemiet aizsargvāku.



63

Aizveriet dzinēja pārsegu.

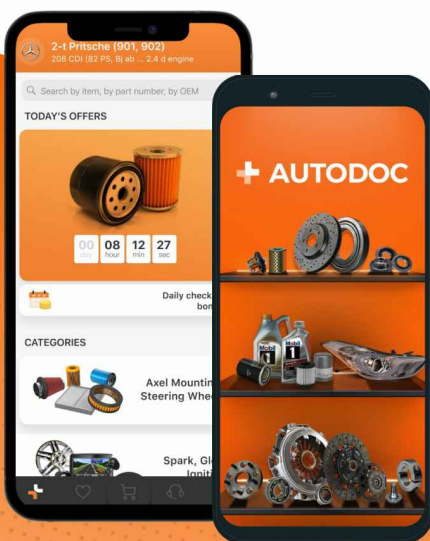


LABI DARĪTS! 

SKATĪT VAIRĀK PAMĀCĪBU

AUTODOC – AUGSTĀKĀ KVALITĀTE UN AUTODAĻAS PAR PIENEMAMU CENU TIEŠSAISTĒ

AUTODOC MOBILĀ LIETOTNE: ĶĒRIET IZDEVĪGUS PIEDĀVĀJUMUS,
VEICOT ĒRTUS PIRKUMUS



+ AUTODOC

GET IT ON
Google Play

Download on the
App Store

Download

LIELISKA IZVĒLE REZERVES DAĻĀM JŪSU AUTOMAŠĪNAI

IEGĀDĀJĒTIES REZERVES DAĻAS NISSAN AUTOMAŠĪNAI

AMORTIZATORU: PLAŠA IZVELE

IZVĒLIETIES REZERVES DAĻAS PRIEKŠ NISSAN LEAF ZEO

NISSAN AMORTIZATORU: IEGĀDĀTIES TŪLĪT

NISSAN LEAF ZEO AMORTIZATORU: LABĀKIE PIEDĀVĀJUMI

ATBILDĪBAS IEROBEŽOJUMS:

Dokumentā ir ietverti tikai vispārīgi ieteikumi, kas var jums noderēt remontdarbu vai detaļu nomaiņas laikā. "AUTODOC" neuzņemas nekādu atbildību par jebkādiem zaudējumiem, ievainojumiem un mantas bojājumiem, kas gūti remontdarbu vai detaļu nomaiņas procesā sniegtās informācijas nepareizas lietošanas vai nepareizas interpretācijas dēļ.

"AUTODOC" neuzņemas nekādu atbildību par jebkādam iespējamām šajā rokasgrāmatā atrodamām kļūdām un neskaidrībām. Sniegtā informācija ir paredzēta tikai informatīviem nolūkiem un nevar aizstāt speciālistu padomu.

"AUTODOC" neuzņemas nekādu atbildību par nekorektu vai bīstamu remonta iekārtu, instrumentu un autodaļu izmantošanu. "AUTODOC" stingri iesaka būt uzmanīgiem un ievērot drošības noteikumus, veicot remonta vai nomaiņas darbus. Atcerieties: - zemas kvalitātes autodaļu izmantošana negarantē pienācīgu drošības līmeni uz ceļiem.

© Copyright 2022 – viss vietnes saturs, jo īpaši teksti, fotogrāfijas un grafiki ir aizsargāti ar autortiesībām. Visas tiesības, tajā skaitā tiesības kopēt, nodot trešām personām, rediģēt un tulkot, patur "AUTODOC GmbH".