

 **AUTODOC CLUB**

Kā nomainīt: aizmugures
amortizatoru **Nissan Leaf**
ZE0 - nomaiņas ceļvedis

VIDEO PAMĀCĪBA

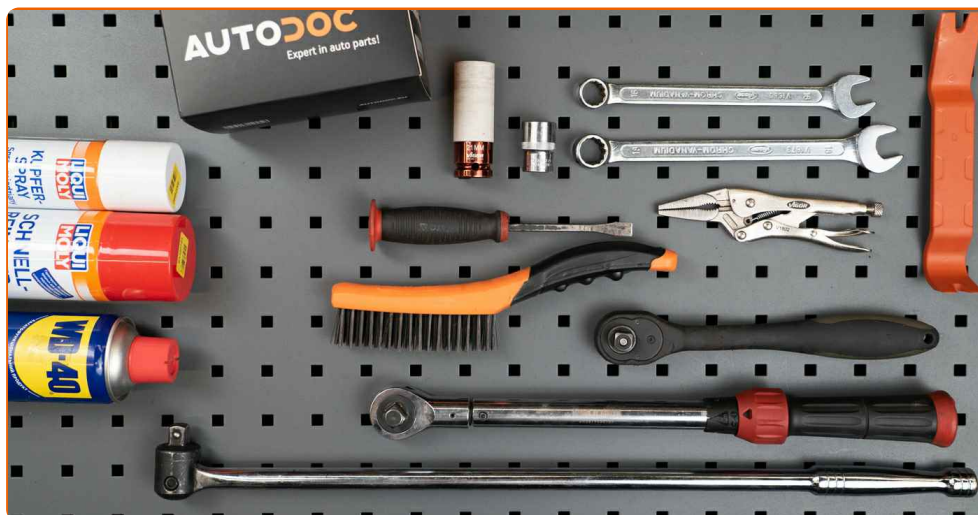
** Uzmanību!**

Šis maiņas algoritms ir piemērots:

NISSAN Juke (F15) 1.6 DIG-T 4x4, NISSAN Juke (F15) 1.6 DIG-T NISMO RS, NISSAN Juke (F15) 1.6 DIG-T NISMO RS 4x4

Darbību secība var nedaudz atšķirties atkarībā no automašīnas uzbūves.

**MAIŅA: AMORTIZATORU – NISSAN LEAF ZE0.
INSTRUMENTI, KURI BŪS VAJADZĪGI:**



- Stieplu suka
- WD-40 aerosols
- Bremžu sistēmu tīrītājs
- Vara smēriela
- Kombinētā atslēga Nr 16
- Kombinētā atslēga Nr 18
- Muciņas uzgalis nr. 18
- Pneimo mucīņa Nr 21
- Dinamometriskā atslēga
- Vītņurbja atslēga
- Plastmasas svira demontāžai
- Spīļknaibles
- Hidrauliskais pacēlājs
- Riteņa fiksētājs

PIRKT INSTRUMENTUS

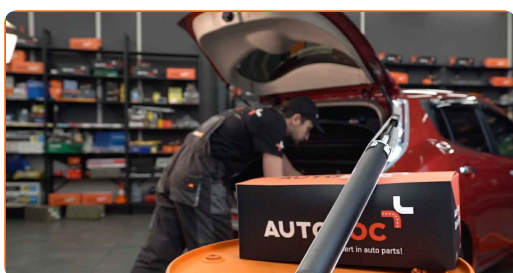
Maiņa: amortizatoru – Nissan Leaf ZE0. AUTODOC ekspertu padomi:

- Abi aizmugurējās balstiekārtas amortizatori jānomaina vienlaicīgi.
- Nomainas procedūra ir identiska gan kreisam, gan labam aizmugurējās balstiekārtas amortizatoram.
- Visus darbus ir jāveic, kad dzinējs ir izslēgts.

MAIŅA: AMORTIZATORU – NISSAN LEAF ZE0. IETEICAMĀ DARBĪBU SECĪBA:

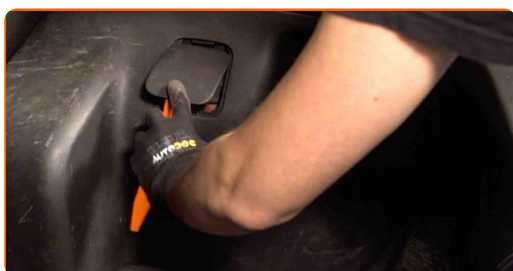
1

Atveriet bagāžas nodalījuma vāku.

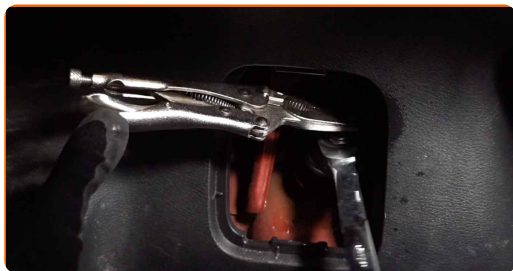


2

Noņemiet amortizatora augšējā stiprinājuma noslēgu. Izmantojiet plastmasas apdares demontāžas instrumentu.



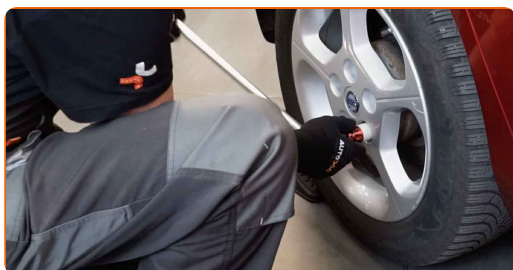
3 Atslābiniet amortizatora augšējo stiprinājumu. Izmantojiet kombinēto atslēgu Nr 16. Izmantojiet spīļknaibles.



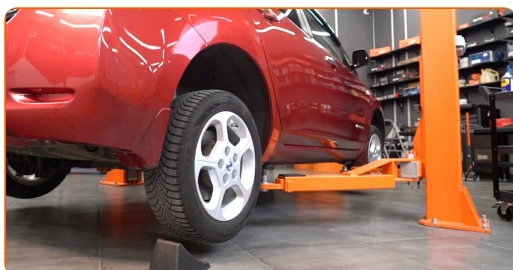
4 Nobloķējiet riteņus ar fiksētājiem.



5 Atskrūvējiet vaļīgāk riteņa stiprinājuma skrūves. Izmantojiet pneimo mucīņu Nr.21



6 Paceliet aizmugurējo auto pusi un atbalstiet to.



7 Atskrūvējiet riteņu skrūves.

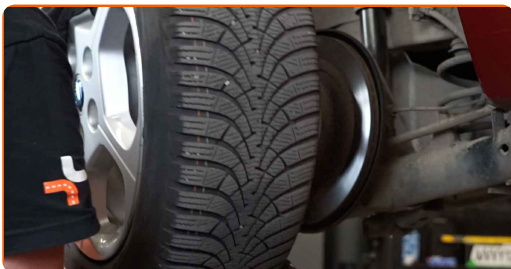


Maiņa: amortizatoru – Nissan Leaf ZE0. Ieteikums:

- Lai izvairītos no traumu gūšanas, pieturiet riteni, atskrūvējot skrūves.

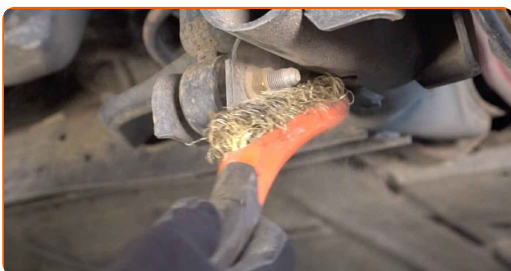
8

Noņemiet riteni.



9

Notīriet amortizatora stiprinājumus. Izmantojiet metāla birsti. Izmantojiet WD-40 aerosolu.



10

Atskrūvējiet amortizatora apakšējo stiprinājumu. Izmantojiet kombinēto atslēgu Nr 18. Izmantojiet mucīnatslēgu Nr 18. Izmantojiet vītņurbja atslēgu.



AUTODOC iesaka:

- Svarīgi! Lai izvairītos no ievainojumiem, turiet Nissan Leaf ZE0 amortizatoru, skrūvējot vaļā tā stiprinājumu skrūves.

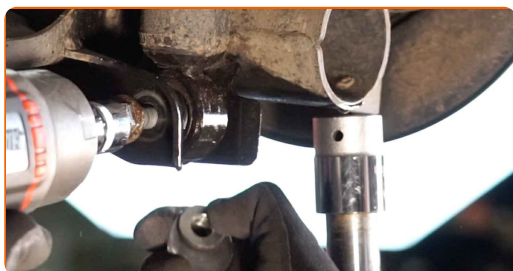
11

Atbalstiet piekares aizmugurējo piekares sviru. Izmantojiet hidraulisko transmisiju domkratu.



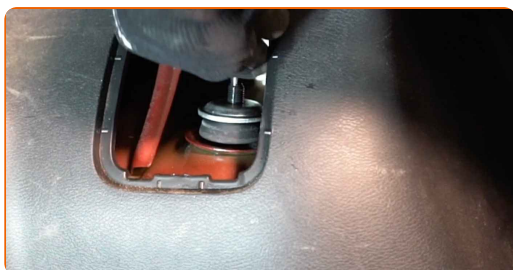
12

Izņemiet stiprinājuma skrūvi. Izmantojiet kombinēto atslēgu Nr 18. Izmantojiet mucīņatslēgu Nr 18.



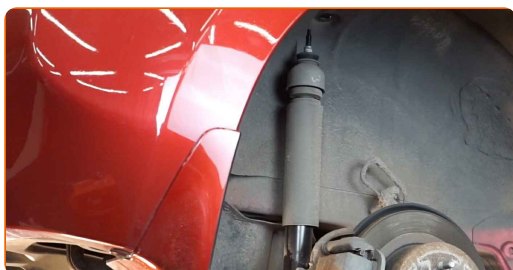
13

Atskrūvējiet amortizatora augšējo stiprinājumu.



14

Noņemiet amortizatoru.



15

Noņemiet amortizatora putekļu aizsargvāciņu un atturi.

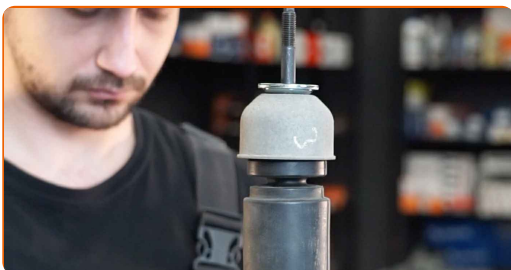


Mainā: amortizatoru – Nissan Leaf ZE0. AUTODOC iesaka:

- Aplūkojiet amortizatora putekļu aizsargvāciņu un atturi. Ja nepieciešams, nomainiet tos.
- Pirms jaunā amortizatora uzstādīšanas noteikti pārsūknējiet to 3-5 reizes manuāli.

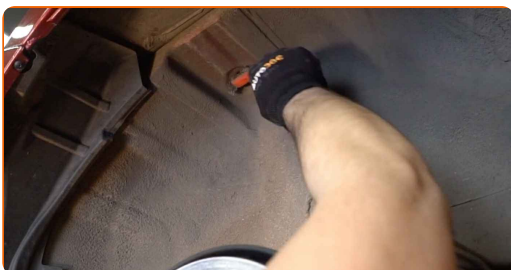
16

Uzstādiet putekļsargu un gājiena ierobežotāju uz jaunā amortizatora.



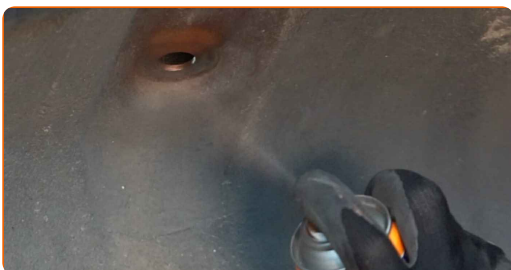
17

Notīriet amortizatora montāžas sēžas. Izmantojiet metāla birsti. Izmantojiet WD-40 aerosolu.

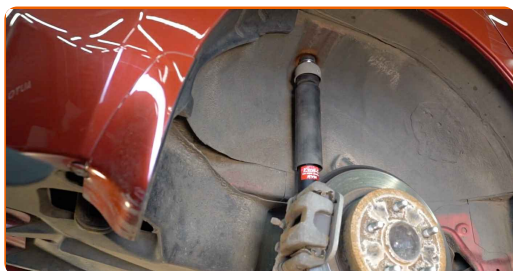


18

Apstrādājiet amortizatora montāžas vietas. Izmantojiet vara smērvielu.



19 Ievietojiet amortizatoru riteņa arkā un nostipriniet to.



AUTODOC iesaka:

- Nissan Leaf ZE0 - lai izvairītos no ievainojumiem, turiet amortizatoru, skrūvējot ciet tā stiprinājumu skrūves.

20 Uzstādiet stiprinājuma skrūvi.

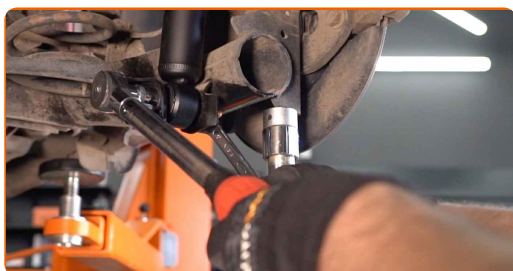


21 Aizskrūvējiet amortizatora apakšējo stiprinājumu. Izmantojiet mucīņatslēgu Nr 18.

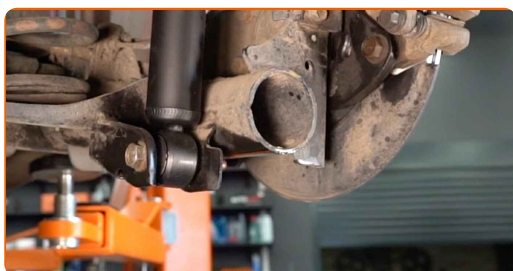
22 Paceliet hidraulisko statni par 10-15 cm.



- 23** Notīriet detaļas un uztriepiet plānu smērvielas kārtiņu uz gultņa sēžas. Izmantojiet kombinēto atslēgu Nr 18. Izmantojiet mucīnatslēgu Nr 18. Izmantojiet dinamometrisko atslēgu. Griezies moments 127 Nm.



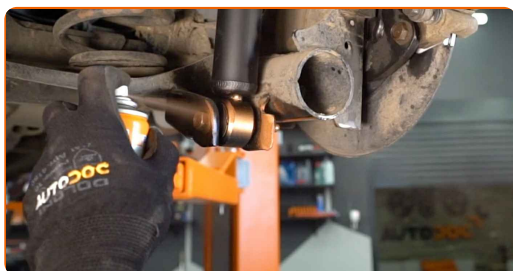
- 24** Noņemiet stiprinājumu no aizmugurējās ass sijas apakšas.



Maiņa: amortizatoru – Nissan Leaf ZE0. AUTODOC speciālisti iesaka:

- Vienmērīgi un bez rāvieniem nolaidiet hidraulisko transmisiju domkratu, lai izvairītos no mezglu un mehānismu bojājumiem.

- 25** Apstrādājiet amortizatora stiprinājumus. Izmantojiet vara smērvielu.



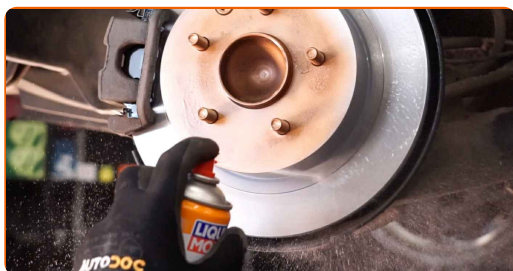
26

Apstrādājiet virsmu, kur bremžu disks saskaras ar riteņa disku. Izmantojiet vara smērvielu.



27

Notīriet bremžu diska virsmu. Izmantojiet bremžu sistēmas tīrītāju.

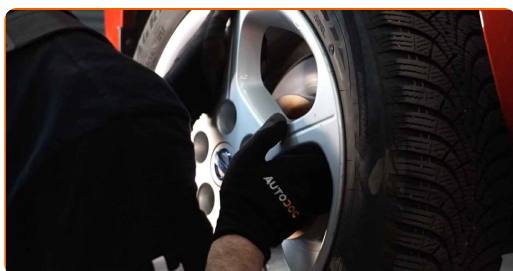


AUTODOC iesaka:

- Maiņa: amortizatoru – Nissan Leaf ZE0. Pēc aerosola uzklāšanas pagaidiet dažas minūtes.

28

Uzlieciet riepu.



Maiņa: amortizatoru – Nissan Leaf ZE0. AUTODOC padomi:

- Lai izvairītos no traumatiskām situācijām, pieturiet riteni, skrūvējot stiprinājuma skrūves.

29

Aizskruvējiet riteņa stiprinājumu skrūves. Izmantojiet pneimo mucīņu Nr.21



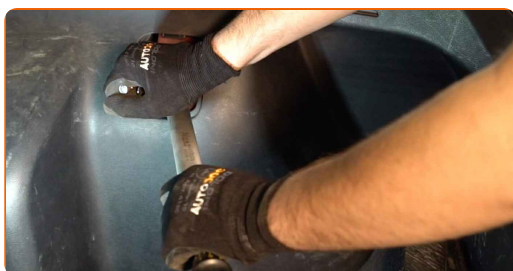
30

Nolaidiet automašīnu.



31

Pievelciet augšējo amortizatora stiprinājumu. Izmantojiet kombinēto atslēgu Nr 16. Izmantojiet spīķknaibles. Izmantojiet dinamometrisko atslēgu. Griezes moments 25 Nm.



32

Apstrādājiet amortizatora stiprinājumus. Izmantojiet vara smērvielu.

33

Uzstādiēt amortizatora augšējā stiprinājuma noslēgu.

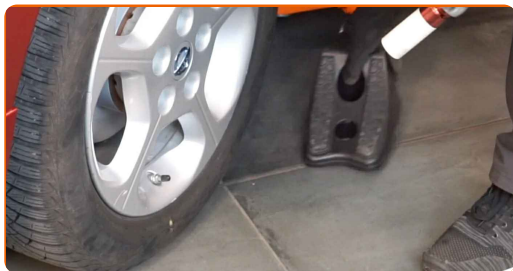
34

Pievelciet riteņu stiprinājuma skrūves krusteniskā secībā. Izmantojiet dinamometrisko atslēgu. Griezes moments 108 Nm.



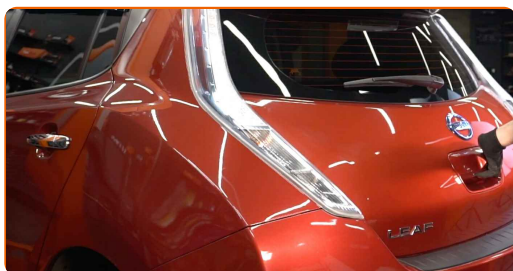
35

Noņemiet fiksētājus un domkratus.



36

Aizveriet bagāžnieka vāku.



LABI DARĪTS! 

SKATĪT VAIRĀK PAMĀCĪBU

AUTODOC – AUGSTĀKĀ KVALITĀTE UN AUTODAĻAS PAR PIENĒMAMU CENU TIEŠSAISTĒ

AUTODOC MOBILĀ LIETOTNE: ĶĒRIET IZDEVĪGUS PIEDĀVĀJUMUS,
VEICOT ĒRTUS PIRKUMUS



+ AUTODOC

GET IT ON
Google Play

Download on the
App Store

Download

LIELISKA IZVĒLE REZERVES DAĻĀM JŪSU AUTOMAŠĪNAI

IEGĀDĀJĒTIES REZERVES DAĻAS NISSAN AUTOMAŠĪNAI

AMORTIZATORU: PLAŠA IZVELE

IZVĒLIETIES REZERVES DAĻAS PRIEKŠ NISSAN LEAF ZEO

NISSAN AMORTIZATORU: IEGĀDĀTIES TŪLĪT

NISSAN LEAF ZEO AMORTIZATORU: LABĀKIE PIEDĀVĀJUMI

ATBILDĪBAS IEROBEŽOJUMS:

Dokumentā ir ietverti tikai vispārīgi ieteikumi, kas var jums noderēt remontdarbu vai detaļu nomaiņas laikā. "AUTODOC" neuzņemas nekādu atbildību par jebkādiem zaudējumiem, ievainojumiem un mantas bojājumiem, kas gūti remontdarbu vai detaļu nomaiņas procesā sniegtās informācijas nepareizas lietošanas vai nepareizas interpretācijas dēļ.

"AUTODOC" neuzņemas nekādu atbildību par jebkādam iespējamām šajā rokasgrāmatā atrodamām kļūdām un neskaidrībām. Sniegtā informācija ir paredzēta tikai informatīviem nolūkiem un nevar aizstāt speciālistu padomu.

"AUTODOC" neuzņemas nekādu atbildību par nekorektu vai bīstamu remonta iekārtu, instrumentu un autodaļu izmantošanu. "AUTODOC" stingri iesaka būt uzmanīgiem un ievērot drošības noteikumus, veicot remonta vai nomaiņas darbus. Atcerieties: - zemas kvalitātes autodaļu izmantošana negarantē pienācīgu drošības līmeni uz ceļiem.

© Copyright 2022 – viss vietnes saturs, jo īpaši teksti, fotogrāfijas un grafiki ir aizsargāti ar autortiesībām. Visas tiesības, tajā skaitā tiesības kopēt, nodot trešām personām, rediģēt un tulkot, patur "AUTODOC GmbH".