



Kā nomaiņīt: lambda  
zonde **Seat Leon 1M1** -  
nomaiņas ceļvedis

## VIDEO PAMĀCĪBA



### **Uzmanību!**

Šis maiņas algoritms ir piemērots:

SEAT Cordoba Sedan (6K1, 6K2) 1.4 i, SEAT Ibiza II (6K1) 1.4 i, SEAT Inca (6K9) 1.4 i, SEAT Alhambra (7V8, 7V9) 2.0 i, SEAT Cordoba Sedan (6K1, 6K2) 1.6 i, SEAT Ibiza II (6K1) 1.6 i, SEAT AROSA (6H) 1.0, SEAT AROSA (6H) 1.4, SEAT Cordoba Vario (6K5) 1.4 i, SEAT Cordoba Vario (6K5) 1.6 i, SEAT Ibiza II (6K1) 1.0 i, SEAT Cordoba Sedan (6K1, 6K2) 1.0 i, SEAT Alhambra (7V8, 7V9) 1.8 T 20V, SEAT Toledo II Sedan (1M2) 1.6, SEAT Toledo II Sedan (1M2) 1.8 20V, (+ 16)

Darbību secība var nedaudz atšķirties atkarībā no automašīnas uzbūves.

**MAIŅA: LAMBDA ZONDE – SEAT LEON 1M1.  
NEPIECIEŠAMO INSTRUMENTU SARAKSTS:**



- Stieplu suka
- WD-40 aerosols
- Elektrokontakta aerosols
- Augstas temperatūras keramikas smēre
- Dinamometriskā atslēga
- Muciņas uzgalis nr. 10
- Lambda zondes mucīņa 22mm
- Vītņurbis
- Sprūdatslēga

**PIRKT INSTRUMENTUS**

Maiņa: lambda zonde – Seat Leon 1M1. AUTODOC speciālisti iesaka:

- Pēc lambda zondes nomaiņas notīriet bojājuma kļūdas kodu no elektroniskā vadības bloka un ļaujiet EVB pielāgoties jaunajam devējam.
- Pirms došanās uz darbu, iedarbiniet motoru un ļaujiet tam uzsilt līdz darba temperatūrai.
- Lūdzu, ņemiet vērā: visi darbi ar Seat Leon 1M1 automašīnu jāveic ar izslēgtu motoru.

## VEICIET NOMAIŅU ŠĀDĀ SECĪBĀ:

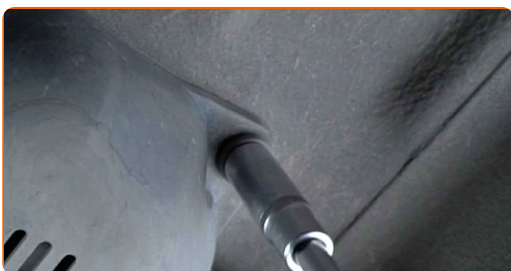
1

Paceliet automašīnu ar pacēlāju vai uzbrauciet uz apskates bedres.

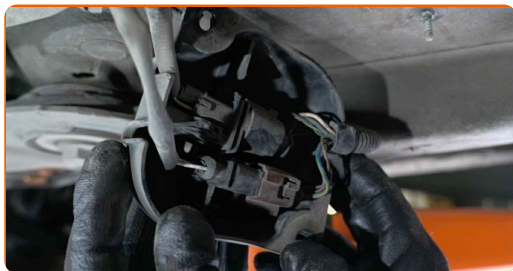


2

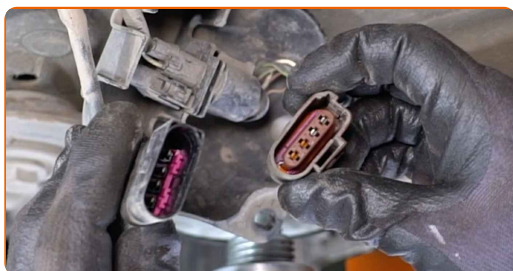
Atskrūvējiet lambda zondes korpusa vāciņa stiprinājumus. Izmantojiet mucīņatslēgu Nr 10. Izmanojiet atslēgu ar tarkšķi.



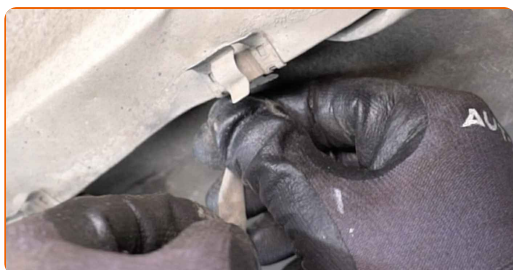
**3** Noņemiet lambda zondes korpusa vāciņu.



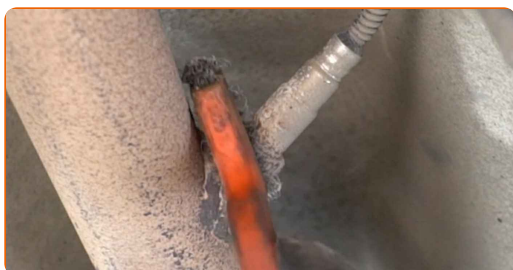
**4** Atvienojiet lambda zondes savienotāju.



**5** Atvienojiet lambda zondes vadojumu.



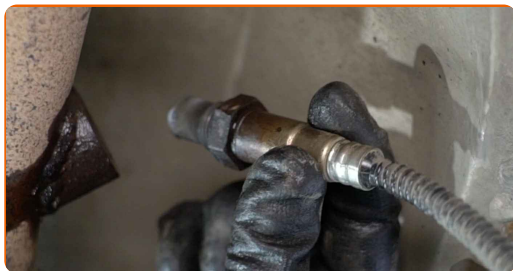
**6** Notīriet lambda zondes stiprinājumu. Izmantojiet metāla birsti. Izmantojiet WD-40 aerosolu.



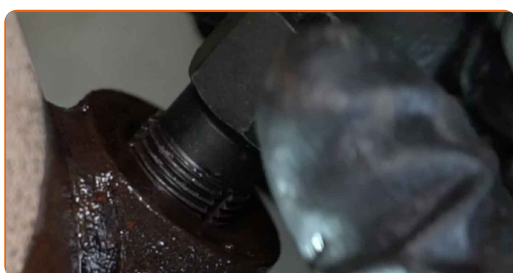
**7** Atskrūvējiet lambda zondes stiprinājumu. Izmantojiet lambda zondes mucīņu 22mm. Izmantojiet atslēgu ar tarkšķī.



**8** Noņemiet lambda zondi.

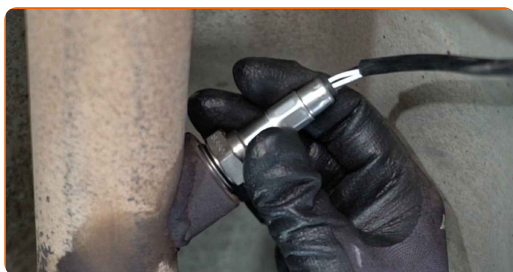


**9** Notīriet vītņi, lai sagatavotu to jaunās lambda zondes uzstādīšanai. Izmantojiet vītņurbi. Izmantojiet atslēgu ar tarkšķi.

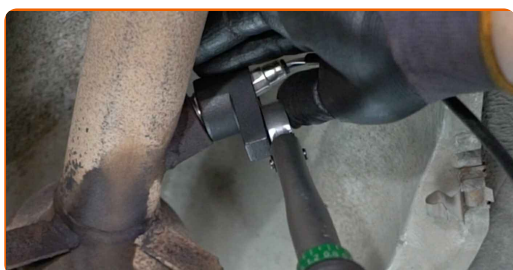


**10** Apstrādājiet lambda zondi. Izmantojiet augstas temperatūras keramikas smēri.

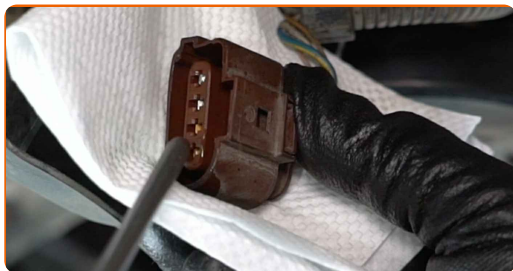
**11** Uzstādiet jauno lambda zondi.



**12** Pievelciet lambda zondes stiprinājumu. Izmantojiet lambda zondes mucīņu 22mm. Izmantojiet dinamometrisko atslēgu. Griezes moments 46 Nm.



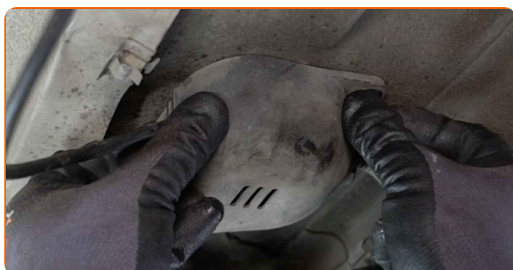
**13** Apstrādājiet lambda zondes savienotāju. Izmantojiet dielektrisko smērvielu.



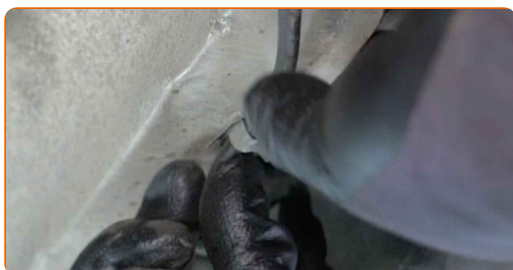
**14** Pievienojiet lambda zondes savienotāju.



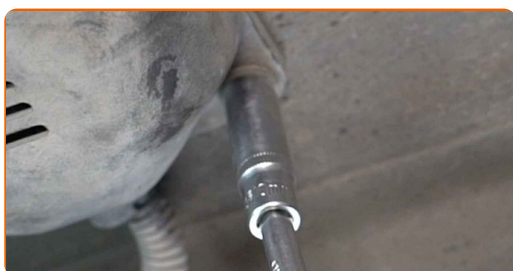
**15** Uzstādiet lambda zondes korpusa vāciņu.



**16** Pievienojiet lambda zondes vadojumu.



**17** Pieskrūvējiet lambda zondes korpusa vāciņa stiprinājumus. Izmantojiet mucīņatslēgu Nr 10. Izmantojiet atslēgu ar tarkšķī.





18

Nolaidiet automašīnu.



**LABI DARĪTS!** 

**SKATĪT VAIRĀK PAMĀCĪBU**



## AUTODOC – AUGSTĀKĀ KVALITĀTE UN AUTODAĻAS PAR PIENEMAMU CENU TIEŠSAISTĒ

AUTODOC MOBILĀ LIETOTNE: ĶĒRIET IZDEVĪGUS PIEDĀVĀJUMUS,  
VEICOT ĒRTUS PIRKUMUS



**+ AUTODOC**

GET IT ON  
**Google Play**

Download on the  
**App Store**

**Download**

**LIELISKA IZVĒLE REZERVES DAĻĀM JŪSU AUTOMAŠĪNAI**

**IEGĀDĀJIETIES REZERVES DAĻAS SEAT AUTOMAŠĪNAI**

**LAMBDA ZONDE: PLAŠA IZVELE**

**IZVĒLIETIES REZERVES DAĻAS PRIEKŠ SEAT LEON 1M1**

**SEAT LAMBDA ZONDE: IEGĀDĀTIETIS TŪLĪT**

**SEAT LEON 1M1 LAMBDA ZONDE: LABĀKIE PIEDĀVĀJUMI**

## **ATBILDĪBAS IEROBEŽOJUMS:**

Dokumentā ir ietverti tikai vispārīgi ieteikumi, kas var jums noderēt remontdarbu vai detaļu nomaiņas laikā. "AUTODOC" neuzņemas nekādu atbildību par jebkādiem zaudējumiem, ievainojumiem un mantas bojājumiem, kas gūti remontdarbu vai detaļu nomaiņas procesā sniegtās informācijas nepareizas lietošanas vai nepareizas interpretācijas dēļ.

"AUTODOC" neuzņemas nekādu atbildību par jebkādam iespējamām šajā rokasgrāmatā atrodamām kļūdām un neskaidrībām. Sniegtā informācija ir paredzēta tikai informatīviem nolūkiem un nevar aizstāt speciālistu padomu.

"AUTODOC" neuzņemas nekādu atbildību par nekorektu vai bīstamu remonta iekārtu, instrumentu un autodaļu izmantošanu. "AUTODOC" stingri iesaka būt uzmanīgiem un ievērot drošības noteikumus, veicot remonta vai nomaiņas darbus. Atcerieties: - zemas kvalitātes autodaļu izmantošana negarantē pienācīgu drošības līmeni uz ceļiem.

© Copyright 2023 – viss vietnes saturs, jo īpaši teksti, fotogrāfijas un grafiki ir aizsargāti ar autortiesībām. Visas tiesības, tajā skaitā tiesības kopēt, nodot trešām personām, rediģēt un tulkot, patur "AUTODOC SE".