



Kā nomainīt: salona gaisa
filtru **Seat Leon 1M1** -
nomainīšanas ceļvedis

VIDEO PAMĀCĪBA

**i Uzmanību!**

Šis maiņas algoritms ir piemērots:

SEAT Ibiza II (6K1) 1.9 SDI, SEAT Ibiza II (6K1) 1.9 TD, SEAT Ibiza II (6K1) 1.0, SEAT Ibiza II (6K1) 1.3 i, SEAT Ibiza II (6K1) 1.6 i, SEAT Ibiza II (6K1) 1.8 i, SEAT Cordoba Sedan (6K1, 6K2) 1.4 i, SEAT Cordoba Sedan (6K1, 6K2) 1.6 i, SEAT Cordoba Sedan (6K1, 6K2) 2.0 i, SEAT Cordoba Sedan (6K1, 6K2) 1.9 D, SEAT Cordoba Sedan (6K1, 6K2) 1.9 TD, SEAT Cordoba Sedan (6K1, 6K2) 1.8 i 16V, SEAT Ibiza II (6K1) 1.8 i 16V, SEAT Inca (6K9) 1.4 i, SEAT Inca (6K9) 1.6 i, (+ 51)

Darbību secība var nedaudz atšķirties atkarībā no automašīnas uzbūves.

MAIŅA: SALONA FILTRA – SEAT LEON 1M1.
NEPIECIEŠAMO INSTRUMENTU SARAKSTS:



• Krustina skrūvgrēzis

• Spārna pārklāis

PIRKT INSTRUMENTUS

AUTODOC iesaka:

- Nomainiet salona gaisa filtru vismaz reizi sešos mēnešos, agrā pavasarī un rudens gadalaikā.
- Sekojiet līdzi detaļas darbības termiņiem, ieteikumiem un prasībām, kuras noteicis ražotājs.
- Ja gaisa plūsma salonā ir strauji samazinājusies, nomainiet filtru pirms plānotās apkopes.
- Visus darbus ir jāveic, kad dzinējs ir izslēgts.

MAIŅA: SALONA FILTRA – SEAT LEON 1M1. IETEICAMĀ DARBĪBU SECĪBA:

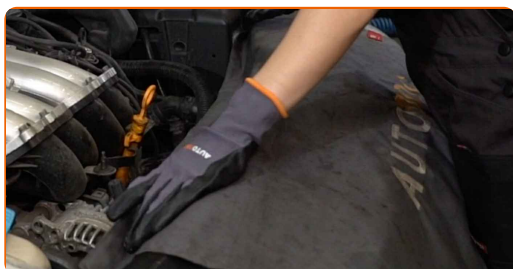
1

Atveriet motora pārsegu.

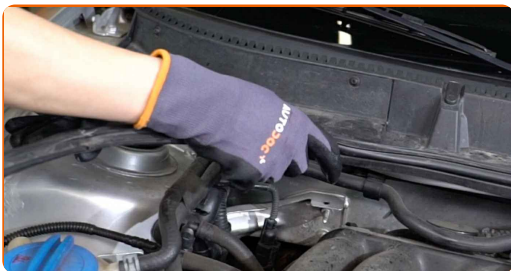


2

Izmantojiet aizsargu, lai nesabojātu automašīnas krāsojumu un plastmasas detaļas.



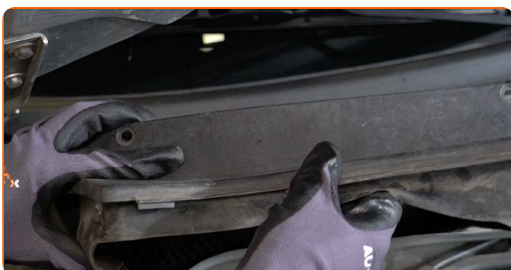
3 Noņemiet vējstikla ventilācijas režģa blīvējumu.



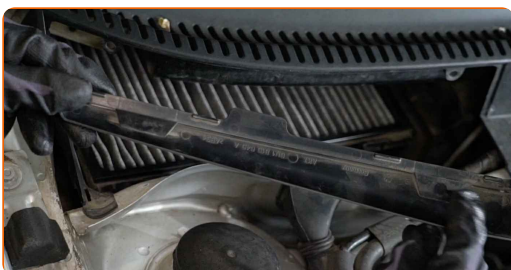
4 Atskrūvējiet plastmasas paneļa stiprinājumus. Izmantojiet krustiņu skrūvgriezi.



5 Noņemiet plastmasas paneli.



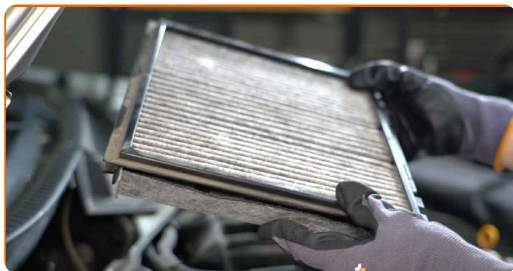
6 Noņemiet salona filtra korpusa vāku.



7 Uzspiediet uz salona filtra fiksatoru, lai to atbrīvotu.



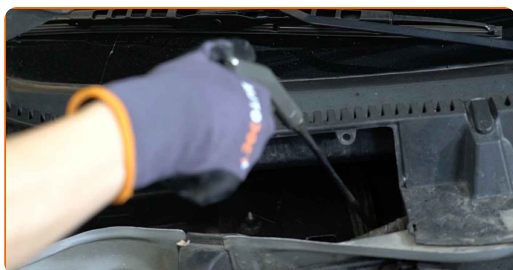
8 Noņemiet salona filtru.



9 Ieslēdziet gaisa recirkulācijas režīmu.



10 Notīriet salona filtra montāžas vietu.



11 Uzstādiet jaunu filtrēšanas elementu rāmī.

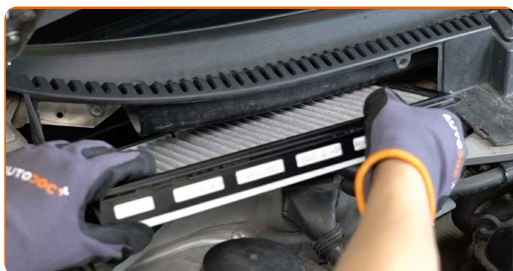


Maiņa: salona filtra – Seat Leon 1M1. AUTODOC iesaka:

- Sekojiet gaisa plūsmas virziena bultiņai uz filtra.
- Izmantojiet tikai kvalitatīvus filtrus.

12

Uzstādiet salona filtra montāžas vietā.



AUTODOC iesaka:

- Maiņa: salona filtra – Seat Leon 1M1. Pārliedzinieties, ka filtra elements ir pareizi novietots. Nepieļaujiet sašķiebusanos.

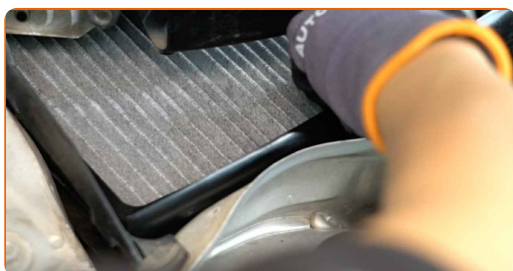
13

Aizspiediet salona filtra fiksatoru atpakaļ vietā.



14

Uzstādiet salona filtra korpusa vāku.



15

Uzstādiet plastmasas paneli.



16 Pieskrūvējiet plastmasas paneļa stiprinājumus. Izmantojiet krustiņu skrūvgriezi.

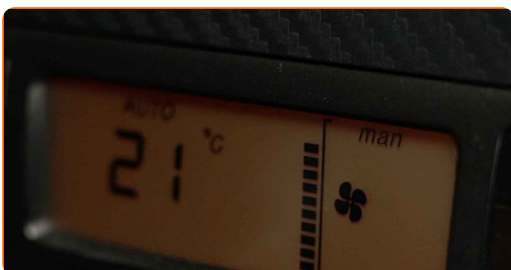


17 Uzstādiet vēstikla ventilācijas režģa blīvējumu.



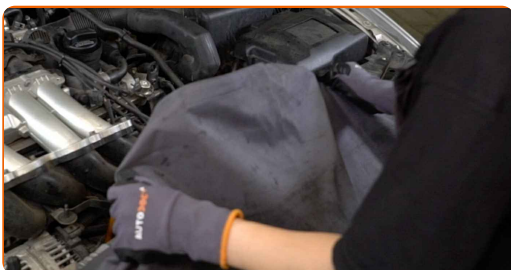
18 Ieslēdziet aizdedzi.

19 Ieslēdziet gaisa kondicionēšanas sistēmu. Tas ir nepieciešams, lai pārlicinātos, ka detaļa darbojas pareizi.



20 Izslēdziet aizdedzi.

21 Noņemiet aizsargvāku.



22

Aizveriet dzinēja pārsegu.



LABI DARĪTS! 

SKATĪT VAIRĀK PAMĀCĪBU

AUTODOC – AUGSTĀKĀ KVALITĀTE UN AUTODAĻAS PAR PIENEMAMU CENU TIEŠSAISTĒ

AUTODOC MOBILĀ LIETOTNE: ĶĒRIET IZDEVĪGUS PIEDĀVĀJUMUS,
VEICOT ĒRTUS PIRKUMUS



+ AUTODOC

GET IT ON
Google Play

Download on the
App Store

Download

LIELISKA IZVĒLE REZERVES DAĻĀM JŪSU AUTOMAŠĪNAI

IEGĀDĀJIETIES REZERVES DAĻAS SEAT AUTOMAŠĪNAI

SALONA FILTRA: PLAŠA IZVELE

IZVĒLIETIES REZERVES DAĻAS PRIEKŠ SEAT LEON 1M1

SEAT SALONA FILTRA: IEGĀDĀTIES TŪLĪT

SEAT LEON 1M1 SALONA FILTRA: LABĀKIE PIEDĀVĀJUMI

ATBILDĪBAS IEROBEŽOJUMS:

Dokumentā ir ietverti tikai vispārīgi ieteikumi, kas var jums noderēt remontdarbu vai detaļu nomaiņas laikā. "AUTODOC" neuzņemas nekādu atbildību par jebkādiem zaudējumiem, ievainojumiem un mantas bojājumiem, kas gūti remontdarbu vai detaļu nomaiņas procesā sniegtās informācijas nepareizas lietošanas vai nepareizas interpretācijas dēļ.

"AUTODOC" neuzņemas nekādu atbildību par jebkādam iespējamām šajā rokasgrāmatā atrodamām kļūdām un neskaidrībām. Sniegtā informācija ir paredzēta tikai informatīviem nolūkiem un nevar aizstāt speciālistu padomu.

"AUTODOC" neuzņemas nekādu atbildību par nekorektu vai bīstamu remonta iekārtu, instrumentu un autodaļu izmantošanu. "AUTODOC" stingri iesaka būt uzmanīgiem un ievērot drošības noteikumus, veicot remonta vai nomaiņas darbus. Atcerieties: - zemas kvalitātes autodaļu izmantošana negarantē pienācīgu drošības līmeni uz ceļiem.

© Copyright 2022 – viss vietnes saturs, jo īpaši teksti, fotogrāfijas un grafiki ir aizsargāti ar autortiesībām. Visas tiesības, tajā skaitā tiesības kopēt, nodot trešām personām, rediģēt un tulkot, patur "AUTODOC GmbH".