



Kā nomainīt: degvielas
filtru **Seat Leon 1P1** -
nomainīšanas ceļvedis

VIDEO PAMĀCĪBA

 Uzmanību

Šis maiņas algoritms ir piemērots:

SEAT Ibiza IV Hatchback (6J5, 6P1) 1.2, SEAT Altea (5P1) 2.0 FSI, SEAT Toledo III (5P2) 2.0 FSI, SEAT Leon Hatchback (1P1) 2.0 FSI, SEAT Altea (5P1) 2.0 TFSI, SEAT Leon Hatchback (1P1) 2.0 TFSI, SEAT Altea XL (5P5, 5P8) 2.0 FSI, SEAT Altea XL (5P5, 5P8) 1.8 TFSI, SEAT Altea (5P1) 1.8 TFSI, SEAT Toledo III (5P2) 1.8 TFSI, SEAT Altea (5P1) 1.4 TSI, SEAT Altea XL (5P5, 5P8) 1.4 TSI, SEAT Altea XL (5P5, 5P8) 2.0 TFSI 4x4, SEAT Toledo III (5P2) 2.0 TFSI, SEAT Ibiza IV Hatchback (6J5, 6P1) 1.4, (+29)

Darbību secība var nedaudz atšķirties atkarībā no automašīnas uzbūves.

**MAIŅA: DEGVIELAS FILTRA – SEAT LEON 1P1.
NEPIECIEŠAMIE INSTRUMENTI:**



- Stieplu suka
- WD-40 aerosols
- Neilona tīrīšanas suka
- Universāls tīrīšanas aerosols
- Plakanais Skrūvgriezis
- Krustiņa skrūvgriezis
- Trauks šķidrumiem

PIRKT INSTRUMENTUS

Mainā: degvielas filtra – Seat Leon 1P1. AUTODOC speciālisti iesaka:

- Nodrošīniet pietiekamu ventilāciju darba telpā. Degvielas tvaiks ir indīgs.
- Lūdzu, ņemiet vērā: visi darbi ar Seat Leon 1P1 automašīnu jāveic ar izslēgtu motoru.

VEICIET NOMAIŅU ŠĀDĀ SECĪBĀ:

1

Atveriet degvielas tvertnes lūku.



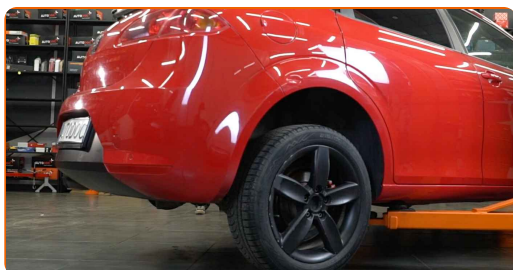
2

Atskrūvējiet degvielas tvertnes korķi.



3

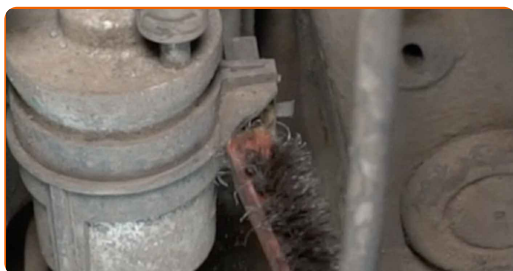
Paceliet automašīnu ar pacelāju vai uzbrauciet uz apskates bedres.



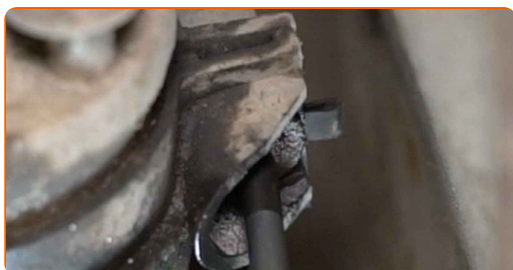
4 Sagatavojiet tvertni šķidrumam.



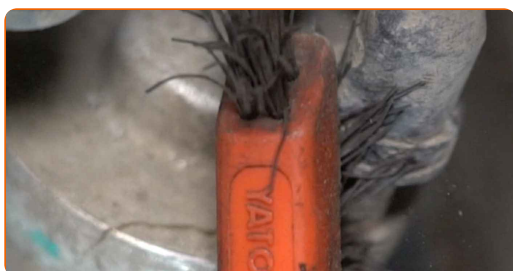
5 Notīriet degvielas filtra uzstādīšanas kronšteinu. Izmantojiet metāla birsti. Izmantojiet WD-40 aerosolu.



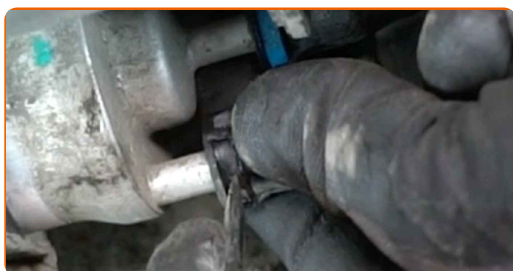
6 Atlaidiet vaļīgāk degvielas filtra stiprinājumus. Izmantojiet krustiņu skrūvgriezi.



7 Notīriet degvielas padeves līniju stiprinājumus. Izmantojiet neilona tīrīšanas suku. Izmantojiet universālu aerosolu.



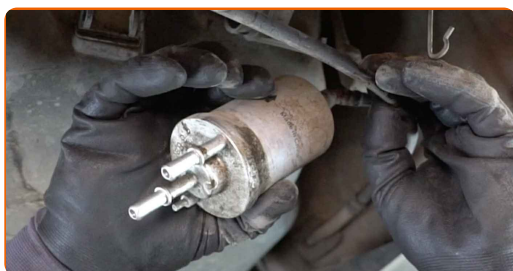
- 8** Saspiediet fiksatorus un atvienojiet degvielas padeves līniju no degvielas filtra korpusa. Izmantojiet plakano skrūvgriezi.



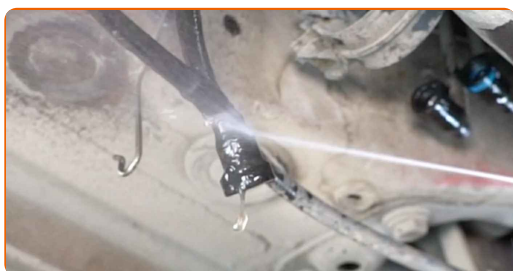
Mainīa: degvielas filtra – Seat Leon 1P1. AUTODOC speciālisti iesaka:

- Esiet uzmanīgs! No filtra korpusa un caurulēm var izplūst degviela.

- 9** Izņemiet degvielas filtru.



- 10** Notīriet degvielas padeves caurules. Izmantojiet universālu aerosolu.



- 11** Uzstādiet jaunu degvielas filtru.



Maiņa: degvielas filtra – Seat Leon 1P1. Ieteikums:

- Atcerieties, ka ir svarīgi nesajaukt filtra ieeju un izeju. Bultas uz filtra norāda degvielas plūsmas virzienu.
- Montāžas procesā rūpējieties, lai putekļi un netīrumi neiekļūtu degvielas filtrā.
- Uzmanību! Izmantojiet kvalitatīvus Seat Leon 1P1 filtrus.

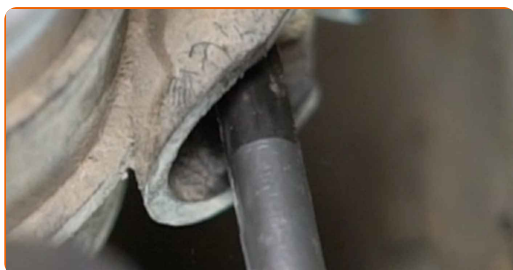
12

Pievienojiet degvielas padeves līnijas pie degvielas filtra.



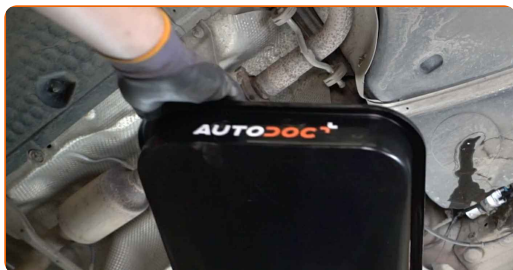
13

Ieskrūvējiet degvielas filtra uzstādīšanas kronšteinu. Izmantojiet krustiņu skrūvgriezi.



14

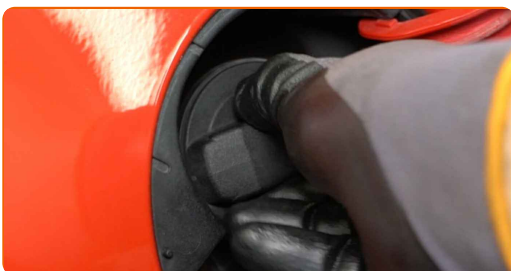
Paņemiet šķidrums tvertni, kas atrodas zem degvielas filtra.



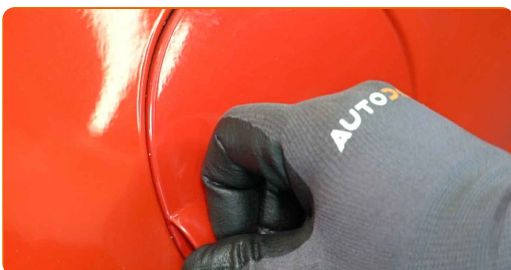
15 Nolaidiet automašīnu.



16 Aizskrūvējiet degvielas tvertes kakliņa korķi.



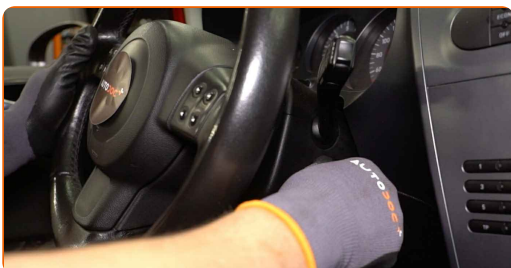
17 Aizveriet degvielas tvertnes lūku.



AUTODOC iesaka:

- Pirms braukšanas vairākas reizes ieslēdziet un izslēdziet aizdedzi. Tas ir vajadzīgs, lai degvielas sūknis atgaisotu degvielas sistēmu.

18 Padarbiniet dzinēju pāris minūtes. Tas ir nepieciešams, lai pārļiecinātos, ka detaļa darbojas pareizi.



19

Noslāpējiet dzinēju.

Maiņa: degvielas filtra – Seat Leon 1P1. AUTODOC padomi:

- Lai pasargātu vidi no piesārņojuma, nodotiet izmantotos filtrus īpašos utilizācijas punktos.

LABI DARĪTS! 

SKATĪT VAIRĀK PAMĀCĪBU

AUTODOC – AUGSTĀKĀ KVALITĀTE UN AUTODAĻAS PAR PIENEMAMU CENU TIEŠSAISTĒ

AUTODOC MOBILĀ LIETOTNE: ĶĒRIET IZDEVĪGUS PIEDĀVĀJUMUS,
VEICOT ĒRTUS PIRKUMUS



+ AUTODOC

GET IT ON
Google Play

Download on the
App Store

Download

LIELISKA IZVĒLE REZERVES DAĻĀM JŪSU AUTOMAŠĪNAI

IEGĀDĀJĒTIETIES REZERVES DAĻAS SEAT AUTOMAŠĪNAI

DEGVIELAS FILTRA: PLAŠA IZVELE

IZVĒLIETIES REZERVES DAĻAS PRIEKŠ SEAT LEON 1P1

SEAT DEGVIELAS FILTRA: IEGĀDĀTIES TŪLĪT

SEAT LEON 1P1 DEGVIELAS FILTRA: LABĀKIE PIEDĀVĀJUMI

ATBILDĪBAS IEROBEŽOJUMS:

Dokumentā ir ietverti tikai vispārīgi ieteikumi, kas var jums noderēt remontdarbu vai detaļu nomaiņas laikā. "AUTODOC" neuzņemas nekādu atbildību par jebkādiem zaudējumiem, ievainojumiem un mantas bojājumiem, kas gūti remontdarbu vai detaļu nomaiņas procesā sniegtās informācijas nepareizas lietošanas vai nepareizas interpretācijas dēļ.

"AUTODOC" neuzņemas nekādu atbildību par jebkādam iespējamām šajā rokasgrāmatā atrodamām kļūdām un neskaidrībām. Sniegtā informācija ir paredzēta tikai informatīviem nolūkiem un nevar aizstāt speciālistu padomu.

"AUTODOC" neuzņemas nekādu atbildību par nekorektu vai bīstamu remonta iekārtu, instrumentu un autodaļu izmantošanu. "AUTODOC" stingri iesaka būt uzmanīgiem un ievērot drošības noteikumus, veicot remonta vai nomaiņas darbus. Atcerieties: - zemas kvalitātes autodaļu izmantošana negarantē pienācīgu drošības līmeni uz ceļiem.

© Copyright 2023 – viss vietnes saturs, jo īpaši teksti, fotogrāfijas un grafiki ir aizsargāti ar autortiesībām. Visas tiesības, tajā skaitā tiesības kopēt, nodot trešām personām, rediģēt un tulkot, patur "AUTODOC SE".