

 **AUTODOC CLUB**

Kā nomainīt: aizmugures
riteņa rumbas gultņa
Seat Leon 1P1 - nomaiņas
ceļvedis

VIDEO PAMĀCĪBA



Uzmanību

Šis maiņas algoritms ir piemērots:

SEAT Leon Hatchback (1P1) 1.6 TDI, SEAT Altea (5P1) 1.6, SEAT Altea (5P1) 2.0 FSI, SEAT Altea (5P1) 1.9 TDI, SEAT Altea (5P1) 2.0 TDI 16V, SEAT Altea (5P1) 2.0 TDI, SEAT Leon Hatchback (1P1) 1.6, SEAT Leon Hatchback (1P1) 2.0 FSI, SEAT Leon Hatchback (1P1) 2.0 TFSI, SEAT Leon Hatchback (1P1) 1.9 TDI, SEAT Leon Hatchback (1P1) 2.0 TDI 16V, SEAT Leon Hatchback (1P1) 2.0 TDI, SEAT Altea (5P1) 2.0 TFSI, SEAT Altea XL (5P5, 5P8) 1.6, SEAT Altea XL (5P5, 5P8) 2.0 FSI, (+ 24)

Darbību secība var nedaudz atšķirties atkarībā no automašīnas uzbūves.

**MAIŅA: RITEŅA RUMBAS GULTŅA – SEAT LEON 1P1.
NEPIECIEŠAMO INSTRUMENTU SARAKSTS:**



- Stieplu suka
- Neilona tīrīšanas suka
- WD-40 aerosols
- Bremžu sistēmu tīrītājs
- Universāls tīrīšanas aerosols
- Pretčīkstēšanas smērviela
- Keramikas smēre
- Dinamometriskā atslēga
- Kombinētā atslēga Nr 13
- Kombinētā atslēga Nr 15
- Uzgriežņu atslēga ar XZN uzgali Nr 14
- Uzgriežņu atslēga ar XZN uzgali Nr 18
- Torx uzgalis T30
- Pneimo mucīņa Nr 17
- Sprūdatslēga
- Vītņurbja atslēga
- Trieciena skrūvgriezis
- Gumijas āmurs
- Aprīkojums suporta bremžu cilindru izspiešanai
- Lauznis
- Hidrauliskais pacēlājs
- Riteņa fiksētājs

PIRKT INSTRUMENTUS

AUTODOC iesaka:

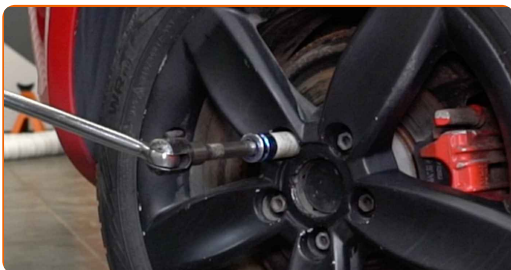
- Neizmantojiet atkārtoti gultņa iekārtu Jūsu automašīnā Seat Leon 1P1.
- Abu riteņu rumbas gultņu nomaiņas darbību kārtība uz vienas ass ir identiska.
- Lūdzu, ņemiet vērā: visi darbi ar Seat Leon 1P1 automašīnu jāveic ar izslēgtu motoru.

VEICIET NOMAIŅU ŠĀDĀ SECĪBĀ:

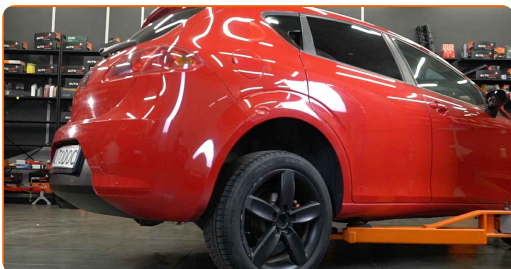
1 Atveriet motora pārsegu. Atskrūvējiet bremžu šķidruma izplešanās tvertnes vāku.

2 Nobloķējiet riteņus ar fiksētājiem.

3 Atskrūvējiet vaļīgāk riteņa stiprinājuma skrūves. Izmantojiet pneimo mucīņu Nr.17



4 Paceliet automašīnu.



Maina: riteņa rumbas gultņa – Seat Leon 1P1. AUTODOC speciālisti iesaka:

- Ja izmantojat domkratu, pārliecinieties, ka tas balstās uz līdzenas virsmas bez jebkādiem nelīdzenumiem.
- Noteikti papildus nostipriniet automašīnu ar drošības atbalstiem.

5

Atskrūvējiet riteņu skrūves.



AUTODOC iesaka:

- Brīdinājums! Lai izvairītos no ievainojumiem, turiet Seat Leon 1P1 riteņi, skrūvējot vaļā stiprinājuma skrūves.

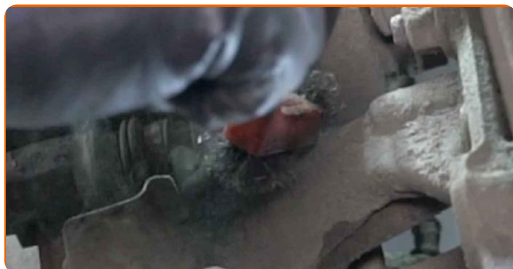
6

Noņemiet riteņi.



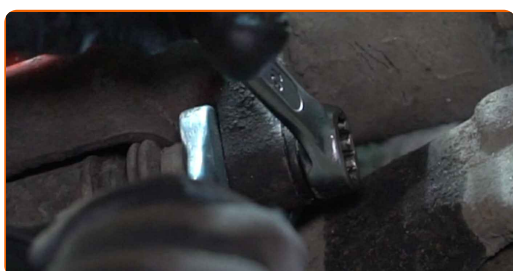
7

Notīriet bremžu suporta stiprinājumus. Izmantojiet metāla birsti. Izmantojiet WD-40 aerosolu.



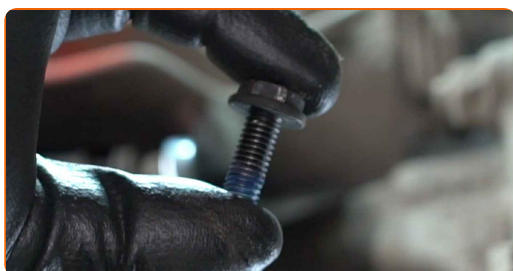
8

Atskrūvējiet bremžu suporta stiprinājumus. Izmantojiet kombinēto atslēgu Nr 13. Izmantojiet kombinēto atslēgu Nr 15.



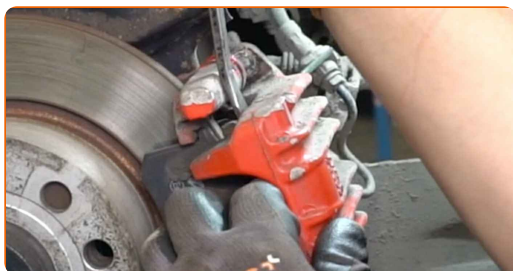
9

Izņemiet stiprinājuma skrūves.



10

Noņemiet bremžu suportu. Izmantojiet montāžas sviru.

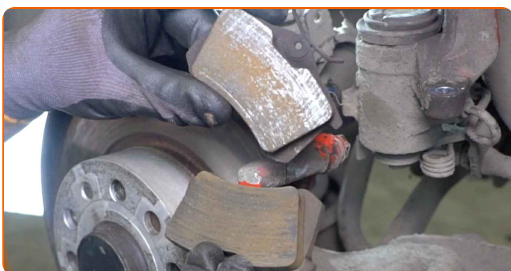


Mainā: riteņa rumbas gultņa – Seat Leon 1P1. AUTODOC ekspertu padomi:

- Piestipriniet suportu pie piekares vai virsbūves ar drāti, neatvienojot to no bremžu šļūtenes, lai pasargātu no gaisa iekļūšanas.
- Pārliecinieties, ka bremžu supports nekarājas un neturas uz bremžu šļūtenes.
- Pēc bremžu suporta izņemšanas neizspiediet bremžu pedāli. Tas var izraisīt virzuļa izkrišanu no bremžu cilindra, un var rasties bremžu šķidruma noplūde un sistēmas dehermetizācija.

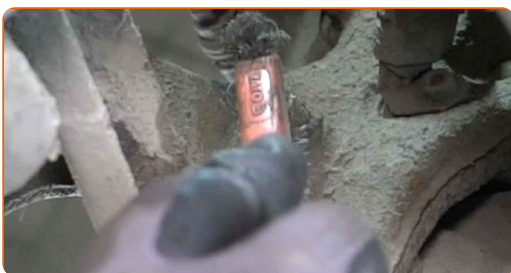
11

Noņemiet bremžu klučus.

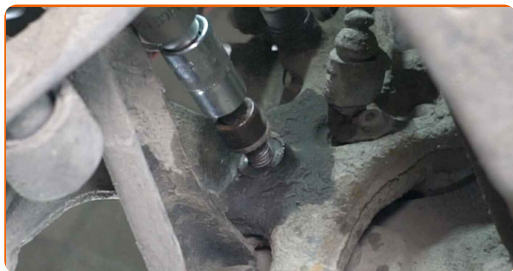


12

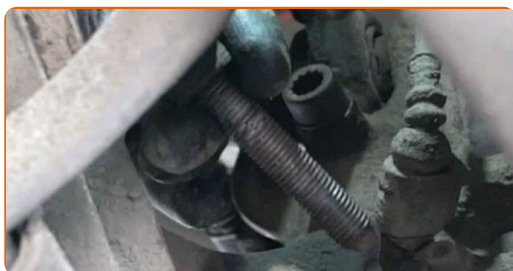
Notīriet bremžu suporta kronšteina stiprinājumus. Izmantojiet metāla birsti. Izmantojiet WD-40 aerosolu.



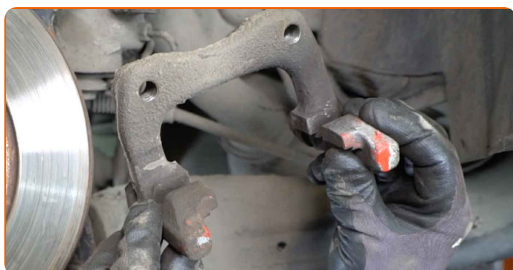
13 Atskrūvējiet bremžu suporta kronšteina stiprinājumus. Izmantojiet XZN Nr. 14. Izmantojiet atslēgu ar tarkšķi.



14 Izņemiet stiprinājuma skrūves.



15 Noņemiet bremžu suporta kronšteinu.



16 Notīriet bremžu diska stiprinājumus. Izmantojiet metāla birsti. Izmantojiet WD-40 aerosolu.



17

Atskrūvējiet bremžu diska stiprinājumu. Izmantojiet Torx T 30. Izmantojiet pneimatisko skrūvgriezi.



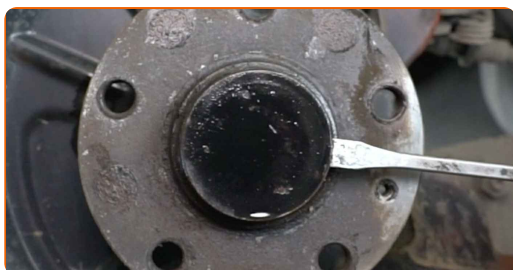
18

Noņemiet bremžu disku.



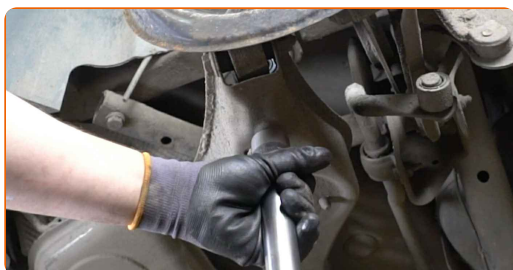
19

Noņemiet rumbas gultņa aizsargvāciņu. Izmantojiet montāžas sviru. Izmantojiet gumijas āmuru.



20

Atbalstiet balstiekārtas sviru. Izmantojiet hidraulisko transmisiju domkratu.



21

Atskrūvējiet riteņa rumbas stiprinājuma uzgriezni. Izmantojiet XZN Nr. 18. Izmantojiet vītņurbja atslēgu.



22

Izņemiet stiprinājuma skrūvi.



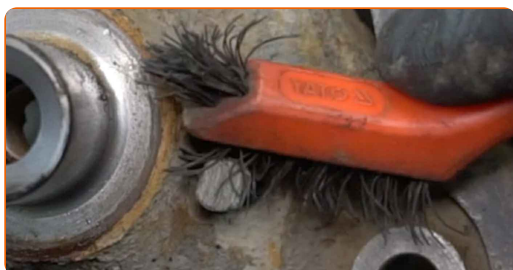
23

Noņemiet rumbu kopā ar gultni, jo tie ir neizjaucami.



24

Notīriet rumbas gultņa montāžas vietas. Izmantojiet metāla birsti. Izmantojiet universālu aerosolu.



25 Uzstādiet jaunu riteņa rumbu kopā ar gultni.



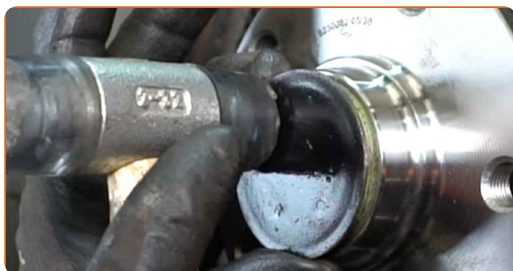
26 Uzstādiet stiprinājuma skrūvi.



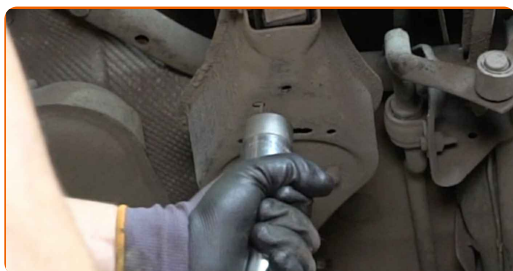
27 Pievelciet rumbas stiprinājumus. Izmantojiet XZN Nr. 18. Izmantojiet dinamometrisko atslēgu. Griezes moments 180 Nm.



28 Uzstādiet rumbas gultņa aizsargvāciņu. Izmantojiet gumijas āmuru.



29 Izņemiet atbalstu no balstiekārtas sviras apakšas.



AUTODOC iesaka:

- Nelaidiet transmisijas domkratu strauji zemē, lai nesabojātu Seat Leon 1P1 detaļas un mehānismus.

30

Apstrādājiet rumbu vietās, kur tā saskaras ar bremžu disku. Izmantojiet keramikas smēri.



31

Uzstādiet bremžu disku.



32

Pievelciet bremžu diska stiprinājumu. Izmantojiet Torx T 30. Izmantojiet dinamometrisko atslēgu. Griezies moments 4 Nm.



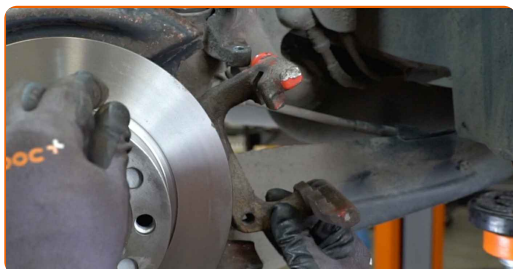
- 33** Notīriet bremžu suporta kronšteinu no netīrumiem un putekļiem. Izmantojiet metāla birsti. Izmantojiet bremžu sistēmas tīrītāju.



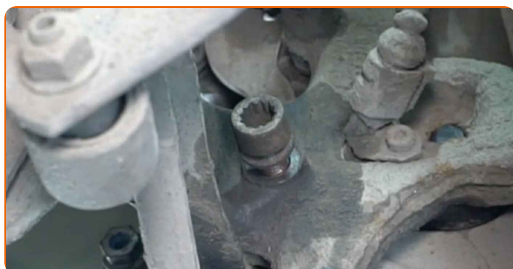
AUTODOC iesaka:

- Maiņa: riteņa rumbas gultņa – Seat Leon 1P1. Pēc aerosola uzklāšanas pagaidiet dažas minūtes.
- Pārbaudiet bremžu suporta bremžu kronšteinu, putekļu sargu un vadīklu pirkstu stāvokli. Notīriet tos. Ja nepieciešams, nomainiet tos.

- 34** Uzstādiet bremžu suporta kronšteinu.



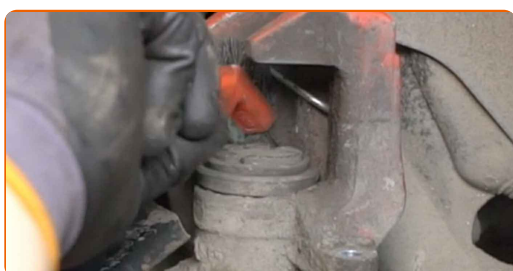
- 35** Uzstādiet stiprinājuma skavas.



- 36** Pievelciet bremžu suporta kronšteina stiprinājumus. Izmantojiet XZN Nr. 14. Izmantojiet dinamometrisko atslēgu. Griezes moments 90 Nm.



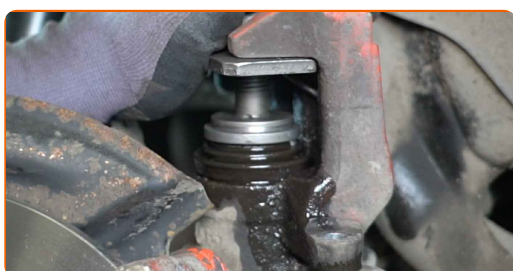
- 37** Apstrādājiet bremžu suporta virzuli. Izmantojiet neilona tīrīšanas suku. Izmantojiet bremžu sistēmas tīrītāju.



AUTODOC iesaka:

- Pēc aerosola uzklāšanas uzgaidiet pāris minūtes.

- 38** Iespiediet bremžu suporta virzuli. Izmantojiet suporta bremžu cilindru izspiešanas aprīkojumu.



39

Apstrādājiet bremžu klučus vietā, kur tie saskaras ar bremžu suporta skavu. Izmantojiet pretčīkstēšanas smērvielu.



Mainā: riteņa rumbas gultņa – Seat Leon 1P1. AUTODOC speciālisti iesaka:

- Pirms bremžu kluču uzstādīšanas pārļiecinieties, ka diska virsma ir tīra.

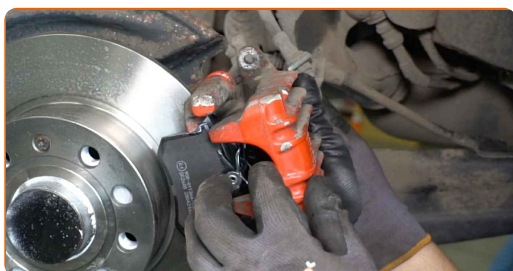
40

Uzstādiet bremžu klučus.



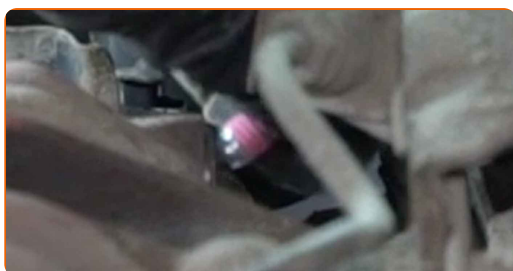
41

Uzstādiet bremžu suportu un piestipriniet to.

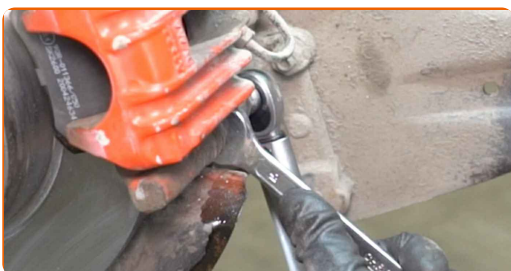


42

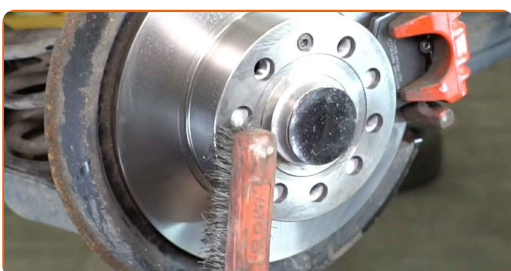
Uzstādiet stiprinājuma skavas.



- 43** Pievelciet bremžu suporta stiprinājumus. Izmantojiet kombinēto atslēgu Nr 13. Izmantojiet kombinēto atslēgu Nr 15. Izmantojiet dinamometrisko atslēgu. Griezes moments 35 Nm.



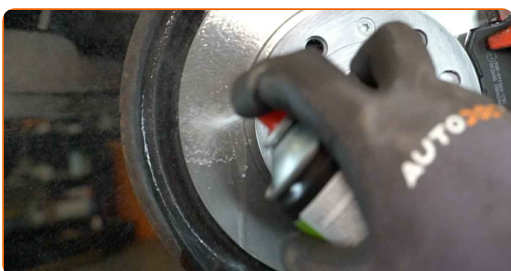
- 44** Notīriet riteņa diska montāžas vietu. Izmantojiet metāla birsti.



- 45** Apstrādājiet virsmu, kur bremžu disks saskaras ar riteņa disku. Izmantojiet keramikas smēri.



- 46** Notīriet bremžu diska virsmu. Izmantojiet bremžu sistēmas tīrītāju.



AUTODOC iesaka:

- Maiņa: riteņa rumbas gultņa – Seat Leon 1P1. Pēc aerosola uzklāšanas pagaidiet dažas minūtes.

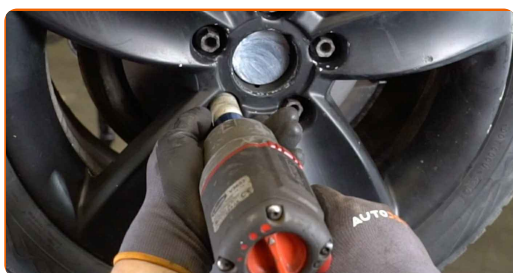
47 Uzlieciet riepu.



AUTODOC iesaka:

- Svarīgi! Skrūvējot Seat Leon 1P1 riteņa stiprinājuma skrūves, turiet riteni.

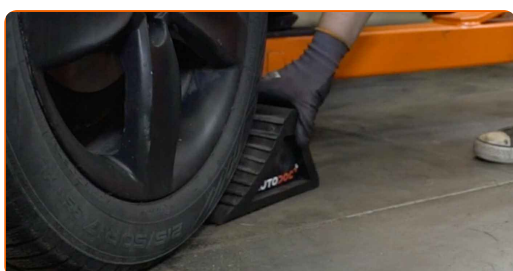
48 Aizskruvējiet riteņa stiprinājumu skrūves. Izmantojiet pneimo mucīņu Nr.17



49 Nolaidiet auto un pievelciet skrūves krusteniskā veidā. Izmantojiet pneimo mucīņu Nr.17 Izmantojiet dinamometrisko atslēgu. Griezies moments 120 Nm.



50 Noņemiet fiksētājus un domkratus.



Maina: riteņa rumbas gultņa – Seat Leon 1P1. AUTODOC speciālisti iesaka:

- Nedarbinot dzinēju, piespiediet bremžu pedāli vairākas reizes, līdz jūtat būtisku pretestību.
- Pārbaudiet bremžu šķidrums līmeni kompensācijas trauciņā un pēc nepieciešamības papildiniet to.

51

Atskrūvējiet bremžu šķidrums izplešanās tvertnes vāku. Aizveriet dzinēja pārsegu.

LABI DARĪTS! 

SKATĪT VAIRĀK PAMĀCĪBU

AUTODOC – AUGSTĀKĀ KVALITĀTE UN AUTODAĻAS PAR PIENEMAMU CENU TIEŠSAISTĒ

AUTODOC MOBILĀ LIETOTNE: ĶERIET IZDEVĪGUS PIEDĀVĀJUMUS,
VEICOT ĒRTUS PIRKUMUS



+ AUTODOC

GET IT ON
Google Play

Download on the
App Store

Download

LIELISKA IZVĒLE REZERVES DAĻĀM JŪSU AUTOMAŠĪNAI

IEGĀDĀJIETIES REZERVES DAĻAS SEAT AUTOMAŠĪNAI

RITEŅA RUMBAS GULTŅA: PLAŠA IZVELE

IZVĒLIETIES REZERVES DAĻAS PRIEKŠ SEAT LEON 1P1

SEAT RITEŅA RUMBAS GULTŅA: IEGĀDĀTIES TŪLĪT

**SEAT LEON 1P1 RITEŅA RUMBAS GULTŅA: LABĀKIE
PIEDĀVĀJUMI**

ATBILDĪBAS IEROBEŽOJUMS:

Dokumentā ir ietverti tikai vispārīgi ieteikumi, kas var jums noderēt remontdarbu vai detaļu nomaiņas laikā. "AUTODOC" neuzņemas nekādu atbildību par jebkādiem zaudējumiem, ievainojumiem un mantas bojājumiem, kas gūti remontdarbu vai detaļu nomaiņas procesā sniegtās informācijas nepareizas lietošanas vai nepareizas interpretācijas dēļ.

"AUTODOC" neuzņemas nekādu atbildību par jebkādam iespējamām šajā rokasgrāmatā atrodamām kļūdām un neskaidrībām. Sniegtā informācija ir paredzēta tikai informatīviem nolūkiem un nevar aizstāt speciālistu padomu.

"AUTODOC" neuzņemas nekādu atbildību par nekorektu vai bīstamu remonta iekārtu, instrumentu un autodaļu izmantošanu. "AUTODOC" stingri iesaka būt uzmanīgiem un ievērot drošības noteikumus, veicot remonta vai nomaiņas darbus. Atcerieties: - zemas kvalitātes autodaļu izmantošana negarantē pienācīgu drošības līmeni uz ceļiem.

© Copyright 2023 – viss vietnes saturs, jo īpaši teksti, fotogrāfijas un grafiki ir aizsargāti ar autortiesībām. Visas tiesības, tajā skaitā tiesības kopēt, nodot trešām personām, rediģēt un tulkot, patur "AUTODOC SE".