



Kā nomainīt: priekšas  
lodbalstu **VW Lupo 6X1** -  
nomaiņas ceļvedis

## VIDEO PAMĀCĪBA



### Uzmanību

Šis maiņas algoritms ir piemērots:

VW Polo Hatchback (6N1) 1.3, VW Polo Hatchback (6N1) 1.6, VW Polo Hatchback (6N1) 1.0, VW Polo Hatchback (6N1) 1.9 D, VW Polo Hatchback (6N1) 1.4, VW Polo Hatchback (6N1) 1.4 16V, VW Polo Hatchback (6N1) 1.7 SDI, VW Lupo (6X1, 6E1) 1.0, VW Lupo (6X1, 6E1) 1.4 16V, VW Lupo (6X1, 6E1) 1.7 SDI, VW Polo Hatchback (6N1) 1.6 16V GTI, VW Lupo (6X1, 6E1) 1.2 TDI 3L, VW POLO Furgons (86CF) 1.0, VW POLO Furgons (86CF) 1.3, VW POLO Furgons (86CF) 1.4 D, (+ 13)

Darbību secība var nedaudz atšķirties atkarībā no automašīnas uzbūves.

**MAIŅA: LODBALSTU – VW LUPO 6X1. INSTRUMENTI,  
KURI BŪS VAJADŽĪGI:**



- Stieplu suka
- WD-40 aerosols
- Bremžu sistēmu tīrītājs
- Vara smērvielā
- Kombinētā atslēga Nr 17
- Muciņas uzgalis nr. 13
- Muciņas uzgalis nr. 19
- Pneimo mucīņa Nr 17
- Sprūdatslēga
- Dinamometriskā atslēga
- Šarnīru novilcējs
- Lauznis
- Āmurs
- Riteņa fiksētājs

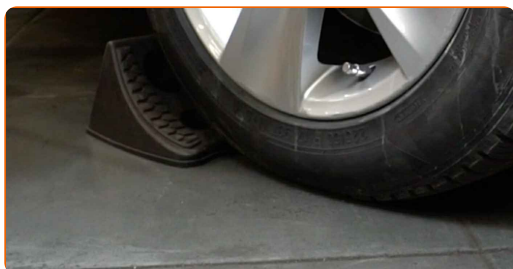
**PIRKT INSTRUMENTUS**

Maiņa: lodbalstu – VW Lupo 6X1. AUTODOC speciālisti iesaka:

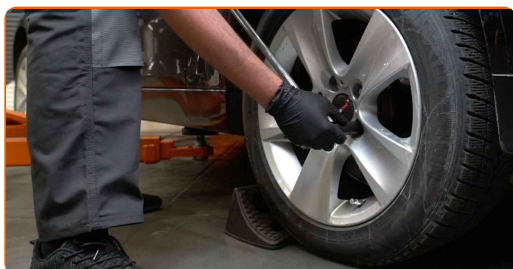
- Kreisās un labās puses šarnīra maiņas procedūra ir identiska.
- Visus darbus ir jāveic, kad dzinējs ir izslēgts.

## MAIŅA: LODBALSTU – VW LUPO 6X1. VEICIET ŠĀDAS DARBĪBAS:

**1** Nobloķējiet riteņus ar fiksētājiem.



**2** Atskrūvējiet vaļīgāk riteņa stiprinājuma skrūves. Izmantojiet pneimo mucīņu Nr.17



**3** Paceliet priekšējo auto pusi un atbalstiet to.



4

Atskrūvējiet riteņu skrūves.



### AUTODOC iesaka:

- Brīdinājums! Lai izvairītos no ievainojumiem, turiet VW Lupo 6X1 riteņus, skrūvējot vaļā stiprinājuma skrūves.

5

Noņemiet riteņus.



6

Notīriet stūres šķērsstieņa uzgaļa stiprinājumu pie grozāmass. Izmantojiet metāla birsti. Izmantojiet WD-40 aerosolu.

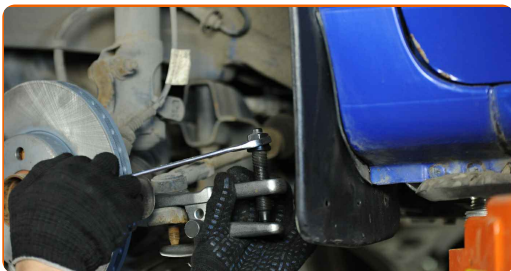
7

Atskrūvējiet uzgaļa stiprinājuma uzgriezni pie grozāmass. Izmantojiet mucīņatslēgu Nr 19. Izmantojiet atslēgu ar tarkšķi.



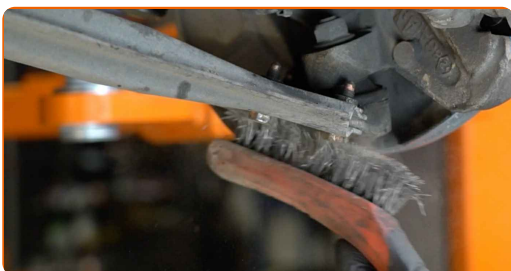
8

Atvienojiet stūres stiepņa uzgali no grozāmass. Izmantojiet lodbalsta novilcēju.



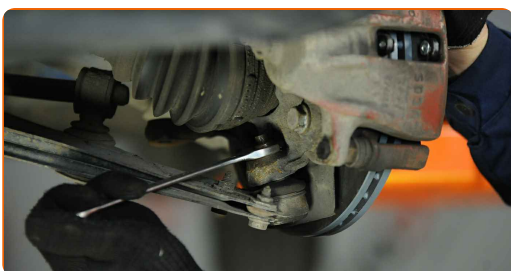
9

Notīriet visus sviru savienojumus. Izmantojiet metāla birsti. Izmantojiet WD-40 aerosolu.



10

Noskrūvējiet lodbalsta stiprinājumu no grozāmass. Izmantojiet kombinēto atslēgu Nr 17. Izmantojiet atslēgu ar tarkšķi.

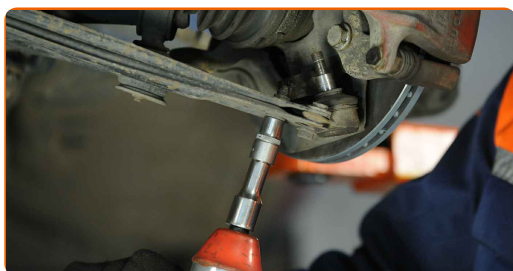


11

Atvienojiet lodbalstu no grozāmass. Izmantojiet montāžas sviru. Izmantojiet āmuru.

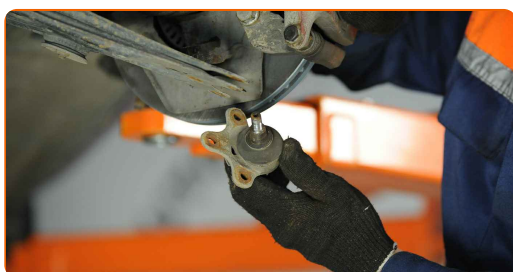


- 12** Atskrūvējiet stiprinājumu, kas savieno lodbalsta savienojumu ar balstiekārtas sviru. Izmantojiet mucīņatslēgu Nr 13. Izmantojiet atslēgu ar tarkšķi.

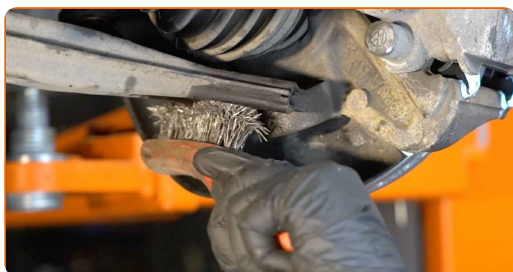


- 13** Atvienojiet lodšarnīru no sviras.

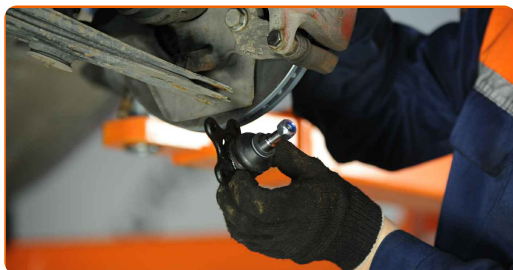
- 14** Noņemiet lodbalstu.



- 15** Notīriet lodbalsta montāžas sēžu. Izmantojiet metāla birsti. Izmantojiet WD-40 aerosolu.



- 16** Uzstādiet jaunu šarnīru.

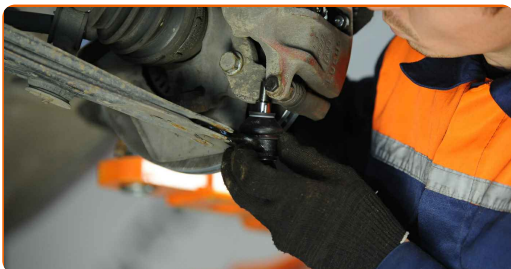


Maiņa: lodbalstu – VW Lupo 6X1. AUTODOC iesaka:

- Nesabojājiet lodbalsta apvalku.

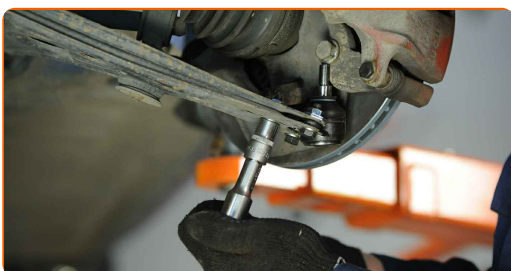
17

Piestipriniet lodbalstu pie sviras.



18

Pievelciet lodbalsta stiprinājumu. Izmantojiet mucīņatslēgu Nr 13. Izmantojiet dinamometrisko atslēgu. Griezes moments 20 Nm. +90°

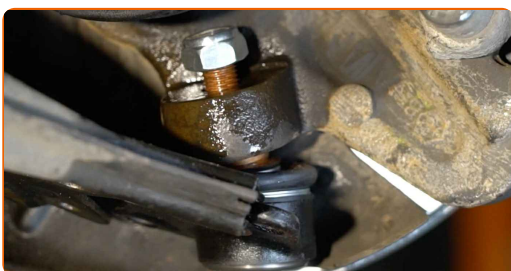


AUTODOC iesaka:

- Svarīgi! Noteikti izmantojiet jaunus stiprinājumus.

19

Pievienojiet lodbalstu pie grozāmass.



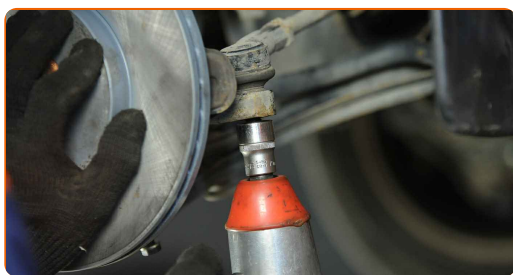


- 20** Pievelciet lodbalsta stiprinājumu. Izmantojiet kombinēto atslēgu Nr 17. Izmantojiet dinamometrisko atslēgu. Griezies moments 35 Nm.

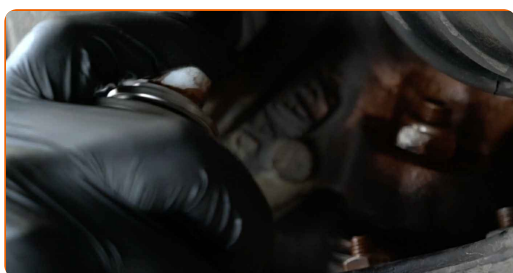


- 21** Pievienojiet stūres stiepņa uzgali pie grozāmass.

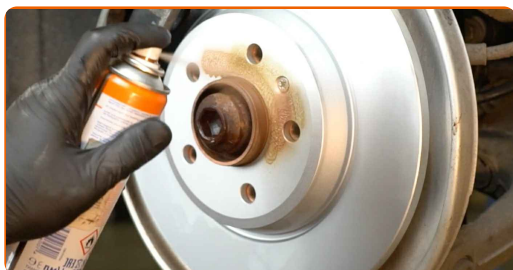
- 22** Pievelciet stūres stiepņa uzgaļa stiprinājuma uzgriezni pie grozāmass. Izmantojiet mucīnatslēgu Nr 19. Izmantojiet dinamometrisko atslēgu. Griezies moments 35 Nm.



- 23** Apstrādājiet stūres stiepņa uzgaļa stiprinājumu pie grozāmass. Apstrādājiet lodbalsta stiprinājumus. Izmantojiet vara smērvielu.



- 24** Apstrādājiet virsmu, kur bremžu disks saskaras ar riteņa disku. Izmantojiet vara smērvielu.



25

Notīriet bremžu diska virsmu. Izmantojiet bremžu sistēmas tīrītāju.

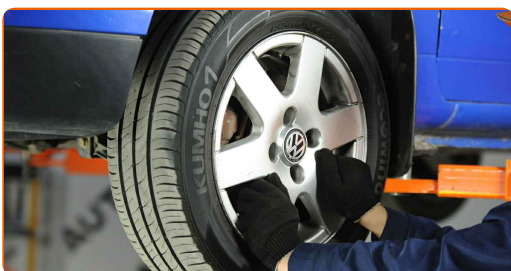


### AUTODOC iesaka:

- Maiņa: lodbalstu – VW Lupo 6X1. Pēc aerosola uzklāšanas pagaidiet dažas minūtes.

26

Uzlieciet riepu.

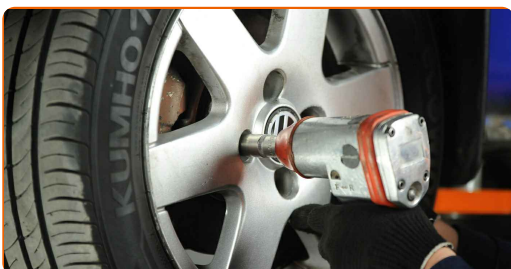


### Maiņa: lodbalstu – VW Lupo 6X1. Profesionāļi iesaka:

- Lai izvairītos no traumatiskām situācijām, pieturiet riteni, skrūvējot stiprinājuma skrūves.

27

Aizskruvējiet riteņa stiprinājumu skrūves. Izmantojiet pneimo mucīņu Nr.17



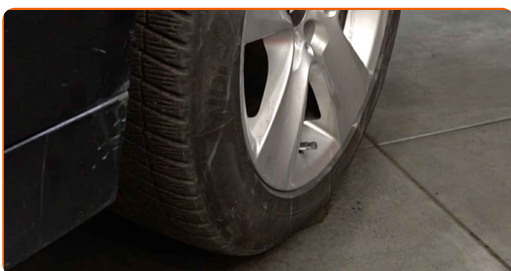
28

Nolaidiet auto un pievelciet skrūves krusteniskā veidā. Izmantojiet pneimo mucīņu Nr.17 Izmantojiet dinamometrisko atslēgu. Griezes moments 110 Nm.



29

Noņemiet fiksētājus un domkratus.



**LABI DARĪTS!** 

**SKATĪT VAIRĀK PAMĀCĪBU**

## AUTODOC – AUGSTĀKĀ KVALITĀTE UN AUTODAĻAS PAR PIENEMAMU CENU TIEŠSAISTĒ

AUTODOC MOBILĀ LIETOTNE: ĶĒRIET IZDEVĪGUS PIEDĀVĀJUMUS,  
VEICOT ĒRTUS PIRKUMUS



**+ AUTODOC**

GET IT ON  
**Google Play**

Download on the  
**App Store**

**Download**

**LIELISKA IZVĒLE REZERVES DAĻĀM JŪSU AUTOMAŠĪNAI**

**IEGĀDĀJĒTIES REZERVES DAĻAS VW AUTOMAŠĪNAI**

**LODBALSTU: PLAŠA IZVELE**

**IZVĒLIETIES REZERVES DAĻAS PRIEKŠ VW LUPO 6X1**

**VW LODBALSTU: IEGĀDĀTIES TŪLĪT**

**VW LUPO 6X1 LODBALSTU: LABĀKIE PIEDĀVĀJUMI**

## **ATBILDĪBAS IEROBEŽOJUMS:**

Dokumentā ir ietverti tikai vispārīgi ieteikumi, kas var jums noderēt remontdarbu vai detaļu nomaiņas laikā. "AutoDoc" neuzņemas nekādu atbildību par jebkādiem zaudējumiem, ievainojumiem un mantas bojājumiem, kas gūti remontdarbu vai detaļu nomaiņas procesā sniegtās informācijas nepareizas lietošanas vai nepareizas interpretācijas dēļ.

"AutoDoc" neuzņemas nekādu atbildību par jebkādām iespējamām šajā rokasgrāmatā atrodamām kļūdām un neskaidrībām. Sniegtā informācija ir paredzēta tikai informatīviem nolūkiem un nevar aizstāt speciālistu padomu.

"AutoDoc" neuzņemas nekādu atbildību par nekorektu vai bīstamu remonta iekārtu, instrumentu un autodaļu izmantošanu. "AutoDoc" stingri iesaka būt uzmanīgiem un ievērot drošības noteikumus, veicot remonta vai nomaiņas darbus. Atcerieties: - zemas kvalitātes autodaļu izmantošana negarantē pienācīgu drošības līmeni uz ceļiem.

© Copyright 2023 – viss vietnes saturs, jo īpaši teksti, fotogrāfijas un grafiki ir aizsargāti ar autortiesībām. Visas tiesības, tajā skaitā tiesības kopēt, nodot trešām personām, rediģēt un tulkot, patur "Autodoc SE".