



Kā nomainīt: priekšas
stikla pacēlāju **VW Lupo**
6X1 - nomaiņas ceļvedis

VIDEO PAMĀCĪBA

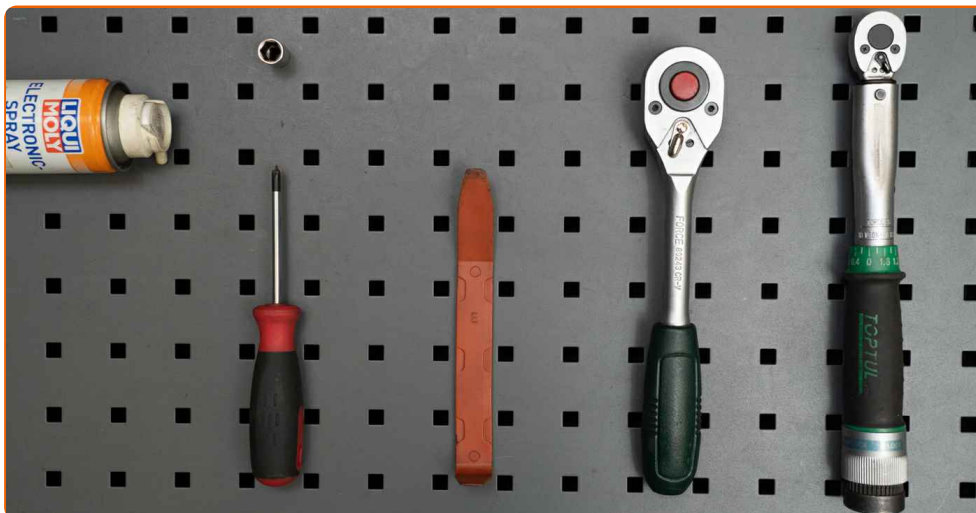
 Uzmanību

Šis maiņas algoritms ir piemērots:

VW Lupo (6X1, 6E1) 1.0, VW Lupo (6X1, 6E1) 1.4 16V, VW Lupo (6X1, 6E1) 1.7 SDI,
VW Lupo (6X1, 6E1) 1.4 TDI, VW Lupo (6X1, 6E1) 1.4 FSI, VW Lupo (6X1, 6E1) 1.4

Darbību secība var nedaudz atšķirties atkarībā no automašīnas uzbūves.

**MAIŅA: STIKLA PACĒLĀJI – VW LUPO 6X1.
NEPIECIEŠAMO INSTRUMENTU SARAKSTS:**



- Elektrokontakta aerosols
- Dinamometriskā atslēga
- Muciņas uzgalis nr. 10
- Sprūdatslēga
- Krustiņa Skrūvgriezis
- Plastmasas svira demontāžai

PIRKT INSTRUMENTUS

Maina: stikla pacēlāji – VW Lupo 6X1. AUTODOC speciālisti iesaka:

- Visus darbus ir jāveic, kad dzinējs ir izslēgts.

MAIŅA: STIKLA PACĒLĀJI – VW LUPO 6X1. IZMANTOJIET ŠO PROCEDŪRU:

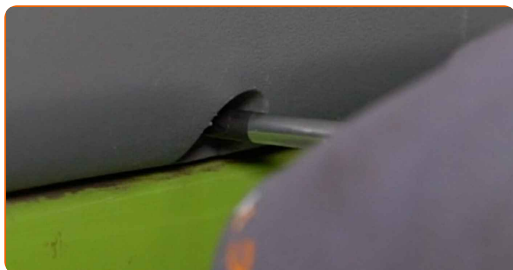
1

Atveriet automašīnas durvis.



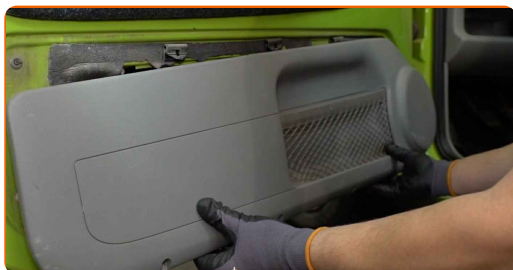
2

Atskrūvējiet apakšējā durvju paneļa stiprinājumus. Izmantojiet krustiņu skrūvgriezi.



3

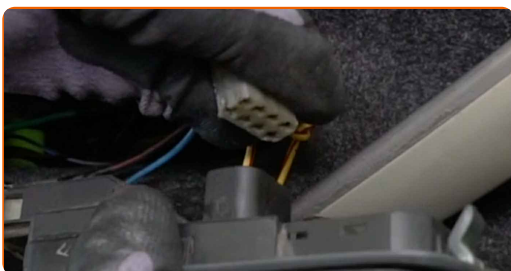
Atvienojiet apakšējo durvju paneli.



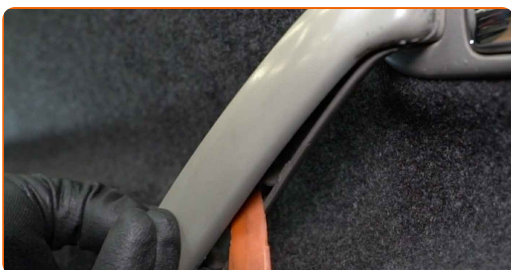
4 Noņemiet elektriskā stikla pacēlāja slēdžu moduli. Izmantojiet plastmasas apdares demontāžas instrumentu.



5 Atvienojiet elektriskā stikla pacēlāja savienotājus no vadības bloka.



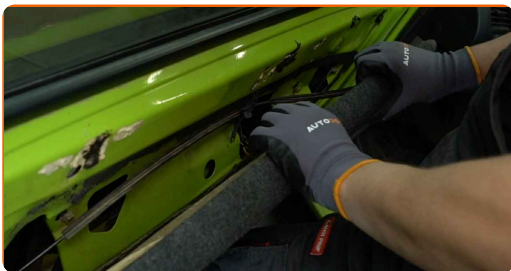
6 Atvienojiet durvju roktura apdares paneli. Izmantojiet plastmasas apdares demontāžas instrumentu.



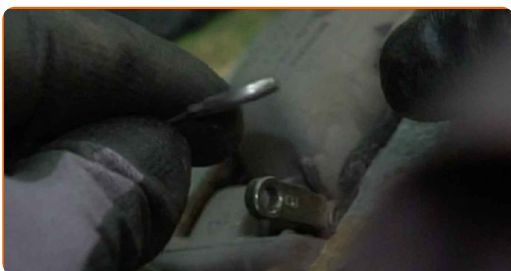
7 Atskrūvējiet durvju roktura stiprinājumu. Izmantojiet krustiņu skrūvgriezi.



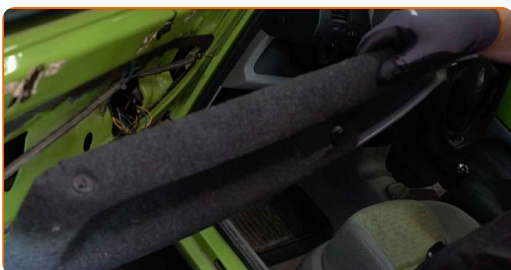
8 Atvienojiet durvju karti.



9 Noņemiet bloķēšanas piedziņas kabeli.



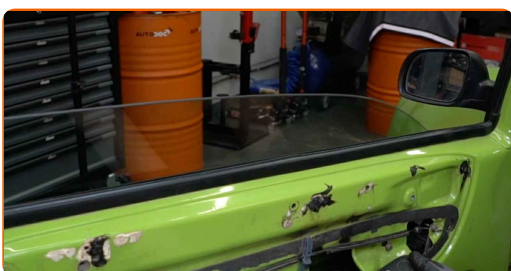
10 Noņemiet nost durvju karti.



11 Pievienojiet elektriskā stikla pacēlāja savienotājus vadības blokam.

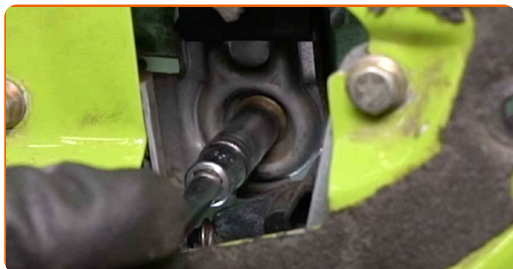


12 Nolaidiet stiklu tā, lai varētu redzēt stiprinājumus, kas to savieno ar stiklu pacelšanas mehānismu.



13

Noskrūvējiet loga stikla stiprinājumus. Izmantojiet mucīņatslēgu Nr 10. Izmantojiet atslēgu ar tarkšķi.

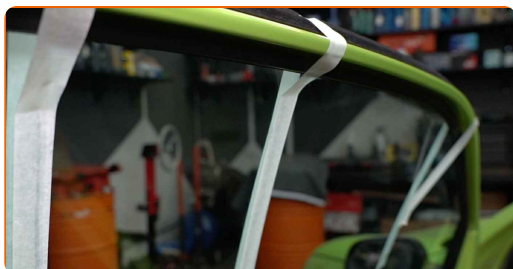


14

Atvienojiet stiklu no stiklu pacelšanas mehānisma.

15

Pilnībā paceliet stiklu un nostipriniet to.

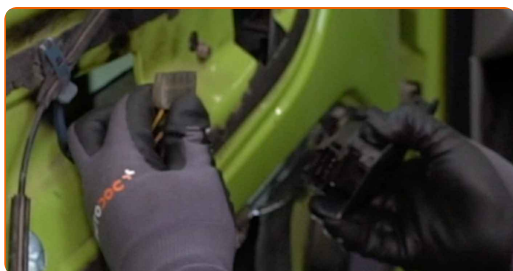


Mainā: stikla pacēlāji – VW Lupo 6X1. AUTODOC speciālisti iesaka:

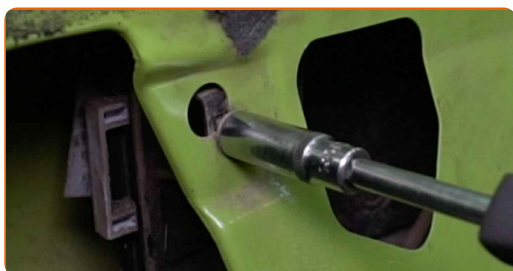
- Lai izvairītos no ievainojumiem, pacelšanas laikā turiet stiklu.

16

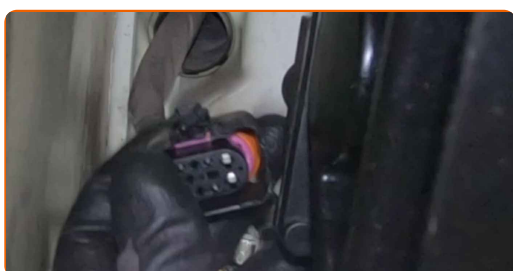
Atvienojiet elektriskā stikla pacelāja savienotājus no vadības bloka.



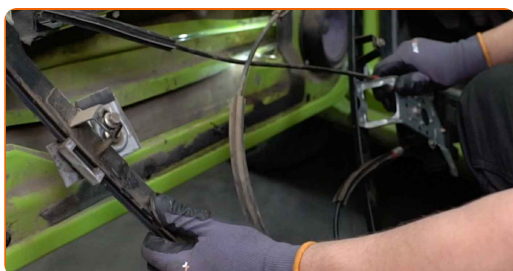
- 17** Atskrūvējiet stiklu pacēlāja mehānisma stiprinājumus. Izmantojiet mucīņatslēgu Nr 10. Izņemiet atslēgu ar tarkšķi.



- 18** Atvienojiet savienotāju no elektriskā stiklu pacēlāja motorīņa.



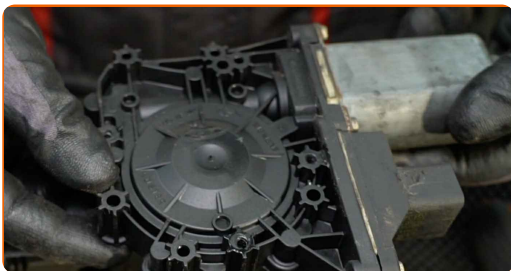
- 19** Noņemiet stikla pacēlāja mehānismu.



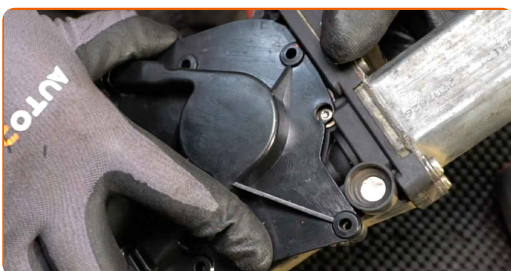
- 20** Atskrūvējiet elektriskā stiklu pacēlāja motorīņa stiprinājumus. Izmantojiet krustiņu skrūvgriezi.



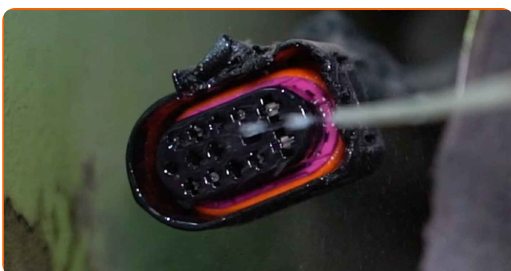
21 Noņemiet elektriskā stiklu pacēlāja motorīņu.



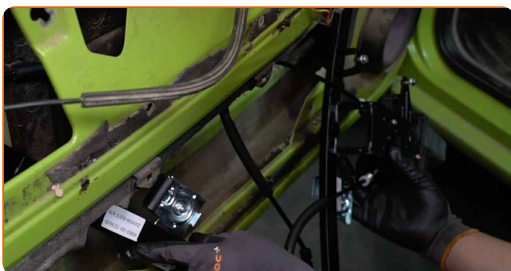
22 Uzstādiet un pieskrūvējiet motorīņa stiprinājumus uz jaunā stiklu pacēlāja mehānisma. Izmantojiet krustiņu skrūvgriezi.



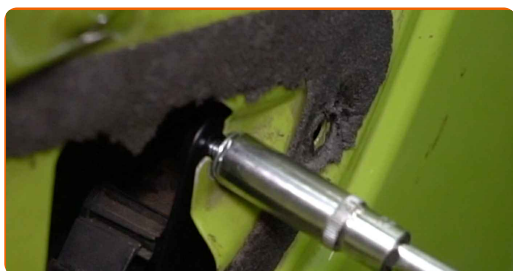
23 Apstrādājiet elektriskā stiklu pacēlāja motorīņa savienotāju. Izmantojiet dielektrisko smērvielu.



24 Uzstādiet jauno stikla pacēlāja mehānismu.



- 25** Pieskrūvējiet stiklu pacēlāja mehānisma stiprinājumus. Izmantojiet mucīņatslēgu Nr 10. Izņemiet atslēgu ar tarkšķi.

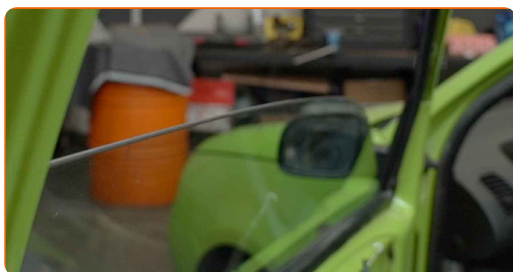


- 26** Pievienojiet savienotāju elektriskā stiklu pacēlāja motorīnam.

- 27** Pievienojiet elektriskā stikla pacēlāja savienotājus vadības blokam.



- 28** Nolaidiet loga stiklu un uzstādiet to uz montāžas pamatnes loga pacelšanas mehānismā.



Maiņa: stikla pacēlāji – VW Lupo 6X1. AUTODOC ekspertu padomi:

- Lai izvairītos no ievainojumiem, turiet stiklu, nolaižot to.
- Uzstādot, nepielietojiet pārmērīgu spēku, lai izvairītos no detaļas sabojāšanas.

29

Ieskrūvējiet loga stikla stiprinājumus. Izmantojiet mucīņatslēgu Nr 10. Izmantojiet atslēgu ar tarkšķi.



Maiņa: stikla pacēlāji – VW Lupo 6X1. Ieteikums:

- Lai izvairītos no ievainojumiem, skrūvējot stiprinājumus, turiet stiklu.

30

Pārbaudiet, vai stiklu pacēlājs darbojas pareizi.

31

Pievelciet loga stikla stiprinājumus. Izmantojiet mucīņatslēgu Nr 10. Izmantojiet dinamometrisko atslēgu. Griezes moments 5 Nm.

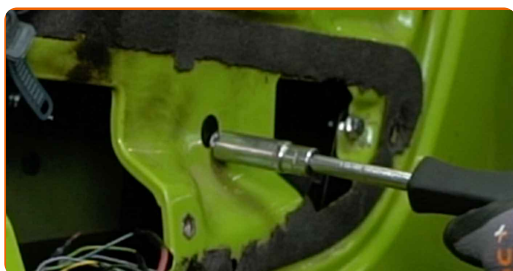


Maiņa: stikla pacēlāji – VW Lupo 6X1. AUTODOC iesaka:

- Pievelkot stiprinājumus, nepielietojiet pārāk lielu spēku. Pārmērīga pievilkšana var sabojāt stiklu.

32

Pievelciet stiklu pacēlāja mehānisma stiprinājumus. Izmantojiet mucīņatslēgu Nr 10. Izmantojiet dinamometrisko atslēgu. Griezes moments 8 Nm.

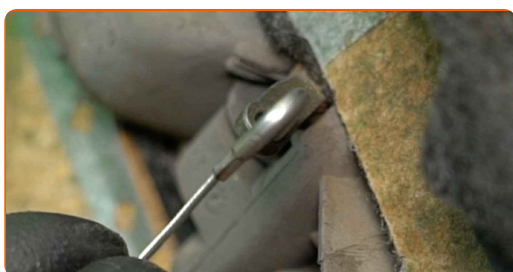


33

Atvienojiet elektriskā stikla pacēlāja savienotājus no vadības bloka.

34

Uzstādiet bloķēšanas piedziņas kabeli.



35

Uzstādiet durvju karti.

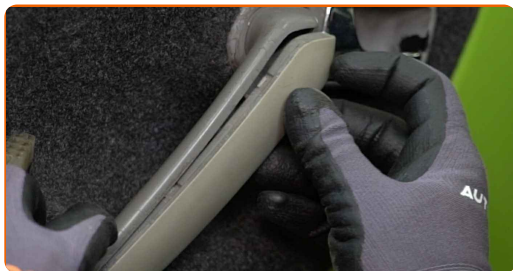


36

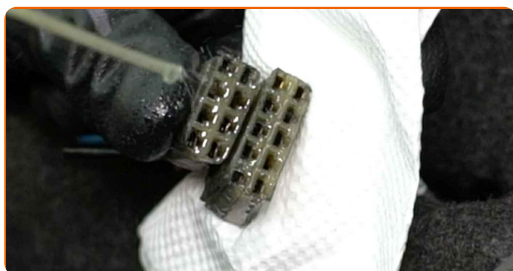
Pievelciet durvju roktura stiprinājumu. Izmantojiet krustiņu skrūvgriezi.



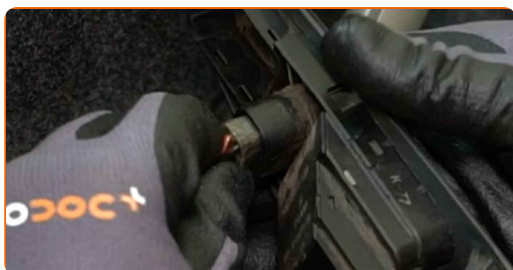
37 Pievienojiet durvju roktura apdares paneli.



38 Apstrādājiet stiklu pacelāja savienotājus. Izmantojiet dielektrisko smērvielu.



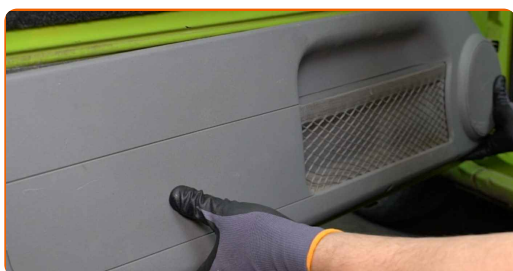
39 Pievienojiet elektriskā stikla pacelāja savienotājus vadības blokam.



40 Uzstādiet elektriskā stikla pacelāja slēdžu moduli.

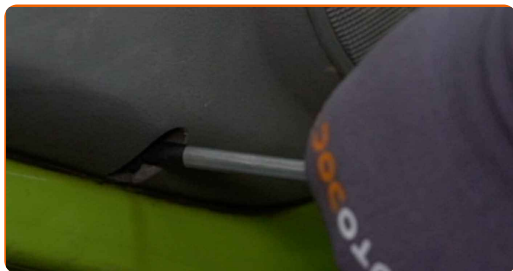


41 Pievienojiet apakšējo durvju paneli.



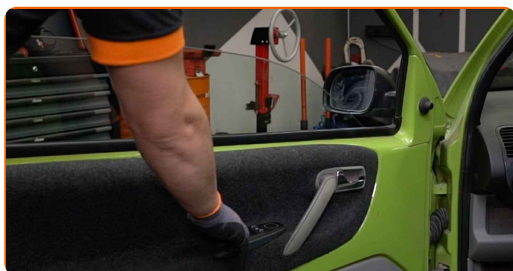
42

Pieskrūvējiet apakšējā durvju paneļa stiprinājumus. Izmantojiet krustiņu skrūvgriezi.



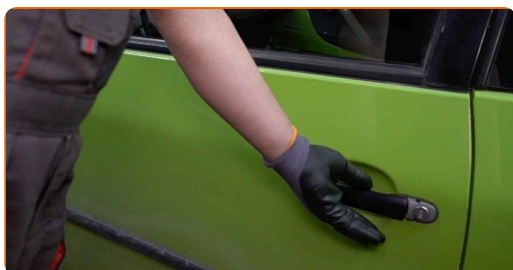
43

Pārbaudiet, vai stiklu pacēlājs darbojas pareizi.



44

Aizveriet automašīnas durvis.



LABI DARĪTS! 

SKATĪT VAIRĀK PAMĀCĪBU

AUTODOC – AUGSTĀKĀ KVALITĀTE UN AUTODAĻAS PAR PIENEMAMU CENU TIEŠSAISTĒ

AUTODOC MOBILĀ LIETOTNE: ĶERIET IZDEVĪGUS PIEDĀVĀJUMUS,
VEICOT ĒRTUS PIRKUMUS



+ AUTODOC

GET IT ON
Google Play

Download on the
App Store

Download

LIELISKA IZVĒLE REZERVES DAĻĀM JŪSU AUTOMAŠĪNAI

IEGĀDĀJĒTIES REZERVES DAĻAS VW AUTOMAŠĪNAI

STIKLA PACĒLĀJI: PLAŠA IZVELE

IZVĒLIETIES REZERVES DAĻAS PRIEKŠ VW LUPO 6X1

VW STIKLA PACĒLĀJI: IEGĀDĀTIES TŪLĪT

VW LUPO 6X1 STIKLA PACĒLĀJI: LABĀKIE PIEDĀVĀJUMI

ATBILDĪBAS IEROBEŽOJUMS:

Dokumentā ir ietverti tikai vispārīgi ieteikumi, kas var jums noderēt remontdarbu vai detaļu nomaiņas laikā. "AUTODOC" neuzņemas nekādu atbildību par jebkādiem zaudējumiem, ievainojumiem un mantas bojājumiem, kas gūti remontdarbu vai detaļu nomaiņas procesā sniegtās informācijas nepareizas lietošanas vai nepareizas interpretācijas dēļ.

"AUTODOC" neuzņemas nekādu atbildību par jebkādam iespējamām šajā rokasgrāmatā atrodamām kļūdām un neskaidrībām. Sniegtā informācija ir paredzēta tikai informatīviem nolūkiem un nevar aizstāt speciālistu padomu.

"AUTODOC" neuzņemas nekādu atbildību par nekorektu vai bīstamu remonta iekārtu, instrumentu un autodaļu izmantošanu. "AUTODOC" stingri iesaka būt uzmanīgiem un ievērot drošības noteikumus, veicot remonta vai nomaiņas darbus. Atcerieties: - zemas kvalitātes autodaļu izmantošana negarantē pienācīgu drošības līmeni uz ceļiem.

© Copyright 2023 – viss vietnes saturs, jo īpaši teksti, fotogrāfijas un grafiki ir aizsargāti ar autortiesībām. Visas tiesības, tajā skaitā tiesības kopēt, nodot trešām personām, rediģēt un tulkot, patur "AUTODOC SE".