



Kā nomainīt: aizmugures
amortizatoru **VW Lupo**
6X1 - nomaiņas ceļvedis

VIDEO PAMĀCĪBA



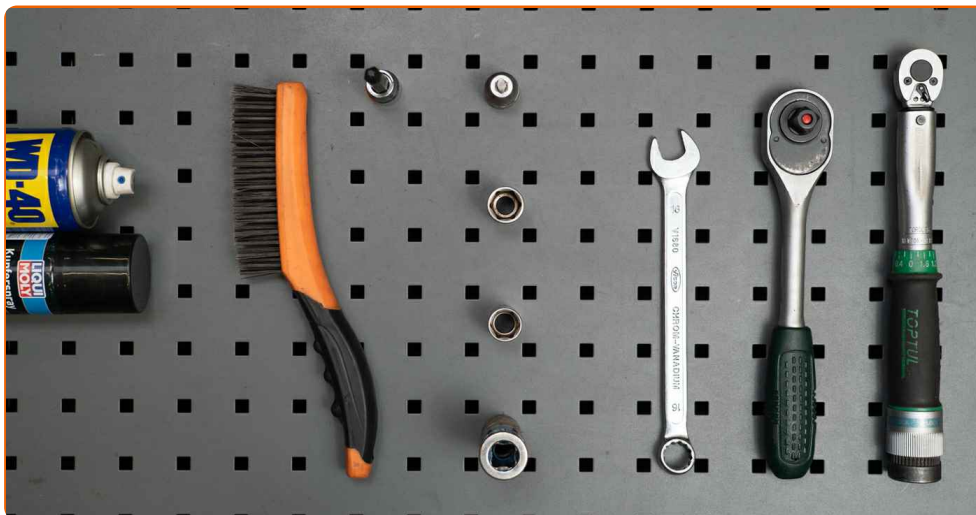
Uzmanību

Šis maiņas algoritms ir piemērots:

VW Lupo / Lupo 3L (6X1, 6E1) 1.0, VW Lupo / Lupo 3L (6X1, 6E1) 1.4 16V, VW Lupo / Lupo 3L (6X1, 6E1) 1.7 SDI, VW Lupo / Lupo 3L (6X1, 6E1) 1.2 TDI 3L, VW Lupo / Lupo 3L (6X1, 6E1) 1.4 TDI, VW Lupo / Lupo 3L (6X1, 6E1) 1.6 GTI, VW Lupo / Lupo 3L (6X1, 6E1) 1.4 FSI, VW Lupo / Lupo 3L (6X1, 6E1) 1.4

Darbību secība var nedaudz atšķirties atkarībā no automašīnas uzbūves.

MAIŅA: AMORTIZATORU – VW LUPO 6X1.
NEPIECIEŠAMO INSTRUMENTU SARAKSTS:



- Stieplu suka
- WD-40 aerosols
- Vara smērviela
- Dinamometriskā atslēga
- Kombinētā atslēga Nr 16
- Muciņas uzgalis nr. 16
- Muciņas uzgalis nr. 17
- Torx uzgalis T25
- Amortizatora mucīņu atslēga nr. DD6
- Pneimo mucīņa Nr 17
- Sprūdatslēga
- Hidrauliskais pacēlājs
- Riteņa fiksētājs

PIRKT INSTRUMENTUS

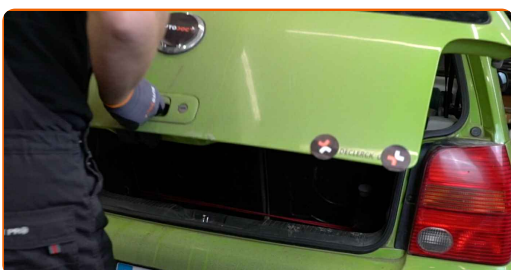
Maiņa: amortizatoru – VW Lupo 6X1. AUTODOC speciālisti iesaka:

- Abi aizmugurējās balstiekārtas amortizatori jānomaina vienlaicīgi.
- Nomainas procedūra ir identiska gan kreisam, gan labam aizmugurējās balstiekārtas amortizatoram.
- Lūdzu, ņemiet vērā: visi darbi ar VW Lupo 6X1 automašīnu jāveic ar izslēgtu motoru.

VEICIET NOMAIŅU ŠĀDĀ SECĪBĀ:

1

Atveriet bagāžas nodalījuma vāku.



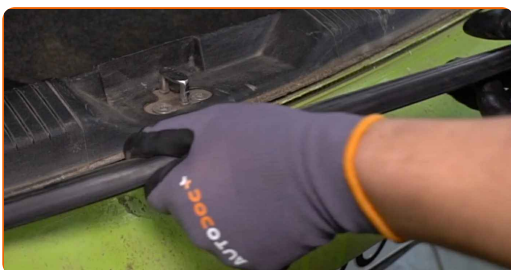
2

Atvienojiet kravas nodalījuma pārsegu.



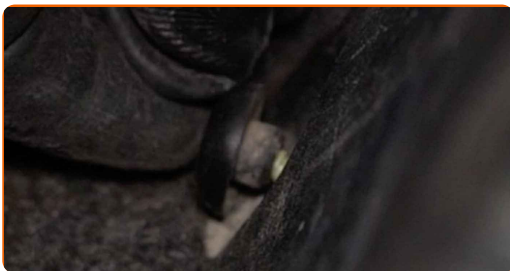
3

Noņemiet gumijas blīvslēgu.



4

Atskrūvējiet bagāžas nodalījuma aizmugurējās apdares stiprinājumus.



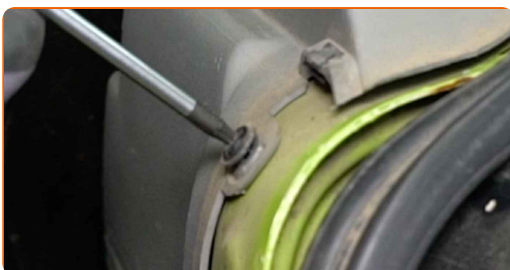
5

Atvienojiet bagāžas nodalījuma aizmugurējo apdari.



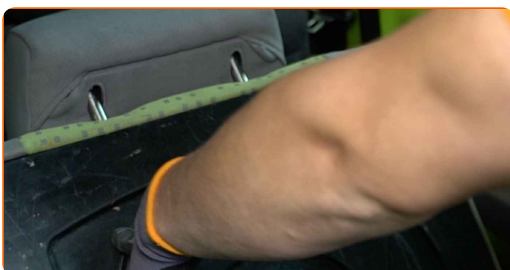
6

Atskrūvējiet bagāžas nodalījuma sānu apdares stiprinājumus. Izmantojiet Torx T 25.



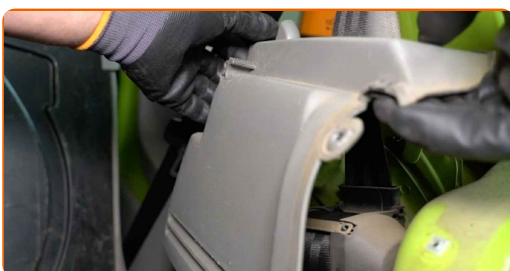
7

Nolaidiet aizmugurējo sēdekļu atzveltnes.



8

Atvienojiet bagāžnieka sānu apšuvumu.



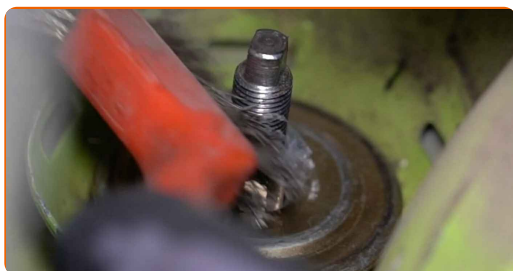
9

Noņemiet amortizatora balsta aizsargvāciņu.



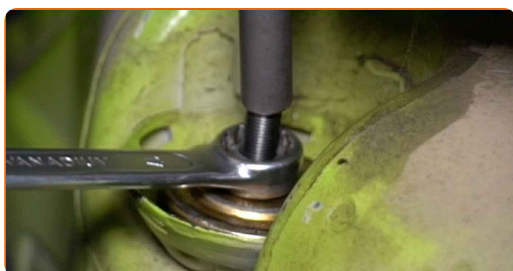
10

Notīriet amortizatora stiprinājumus. Izmantojiet metāla birsti. Izmantojiet WD-40 aerosolu.



11

Atslābiniet amortizatora augšējo stiprinājumu. Izmantojiet mucīņatslēgu Nr 17. Izmantojiet amortizatora mucīņu atslēgu DDN°6 Izmantojiet atslēgu ar tarkšķi.



Maiņa: amortizatoru – VW Lupo 6X1. Profesionāļi iesaka:

- Pilnībā neatskrūvējiet augšējos stiprinājumus, jo tie var turēt arī citas balstiekārtas komplektējošās daļas.

12

Nobloķējiet riteņus ar fiksētājiem.

13

Atskrūvējiet vaļīgāk riteņa stiprinājuma skrūves. Izmantojiet pneimo mucīņu Nr.17



14

Paceliet automašīnu.

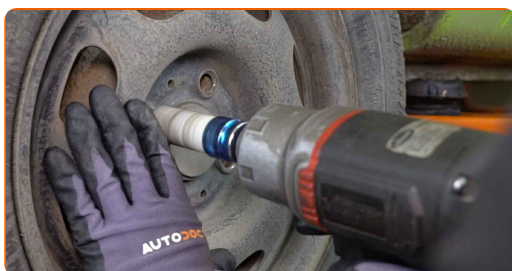


Maiņa: amortizatoru – VW Lupo 6X1. AUTODOC iesaka:

- Ja izmantojat domkratu, pārliecinieties, ka tas balstās uz līdzenas virsmas bez jebkādiem nelīdzenumiem.
- Noteikti papildus nostipriniet automašīnu ar drošības atbalstiem.

15

Atskrūvējiet riteņu skrūves.

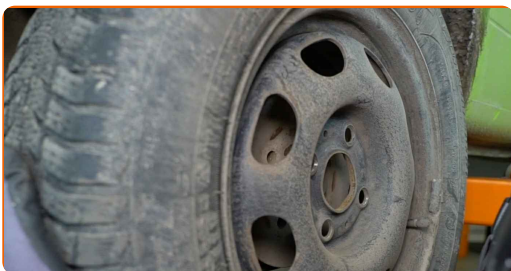


AUTODOC iesaka:

- Brīdinājums! Lai izvairītos no ievainojumiem, turiet VW Lupo 6X1 riteni, skrūvējot vaļā stiprinājuma skrūves.

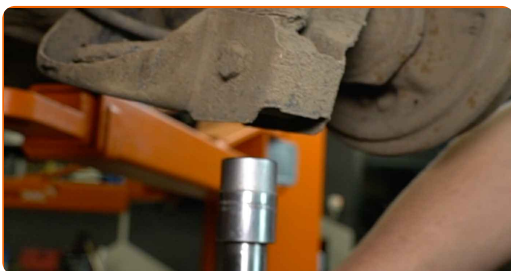
16

Noņemiet riteni.



17

Atbalstiet piekares aizmugurējo piekares sviru. Izmantojiet hidraulisko transmisiju domkratu.



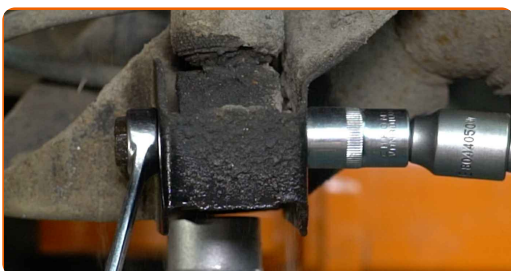
18

Notīriet amortizatora stiprinājumus. Izmantojiet metāla birsti. Izmantojiet WD-40 aerosolu.



19

Atskrūvējiet amortizatora apakšējo stiprinājumu. Izmantojiet kombinēto atslēgu Nr 16. Izmantojiet mucīnatslēgu Nr 16. Izmantojiet atslēgu ar tarkšķi.



AUTODOC iesaka:

- Svarīgi! Lai izvairītos no ievainojumiem, turiet VW Lupo 6X1 amortizatoru, skrūvējot vaļā tā stiprinājumu skrūves.

20

Atskrūvējiet amortizatora augšējo stiprinājumu.

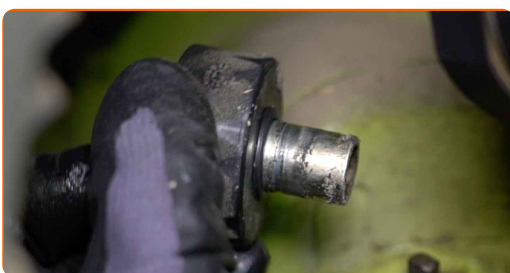


AUTODOC iesaka:

- VW Lupo 6X1 - lai izvairītos no ievainojumiem, turiet amortizatoru, skrūvējot vaļā tā stiprinājumu skrūves.

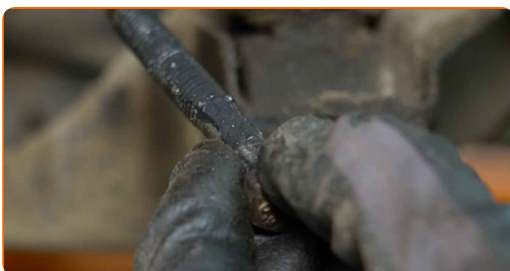
21

Noņemiet amortizatora augšējo balstu.



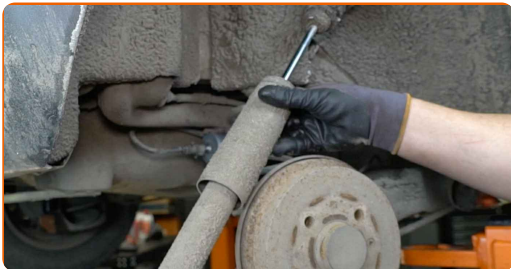
22

Izņemiet stiprinājuma skrūvi.



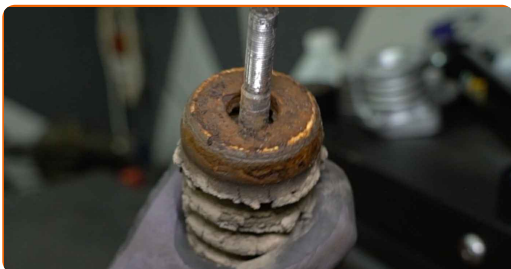
23

Noņemiet amortizatoru.



24

Noņemiet amortizatora putekļu aizsargvāciņu un atturi.



AUTODOC iesaka:

- Maiņa: amortizatoru – VW Lupo 6X1. Rūpīgi pārbaudiet amortizatora balstu, putekļu aizsargu un gājiena ierobežotāju. Aizvietojiet, ja ir nepieciešams.
- Pirms jaunā amortizatora uzstādīšanas noteikti pārsūknējiet to 3-5 reizes manuāli.

25

Uzstādiet putekļsargu un gājiena ierobežotāju uz jaunā amortizatora.



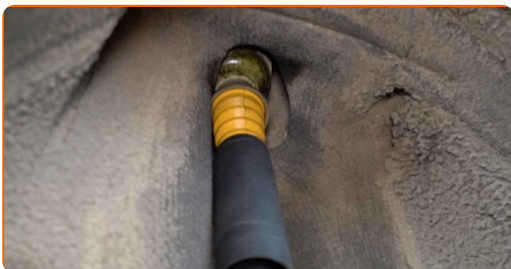
26

Notīriet amortizatora montāžas sēžas. Izmantojiet metāla birsti. Izmantojiet WD-40 aerosolu.



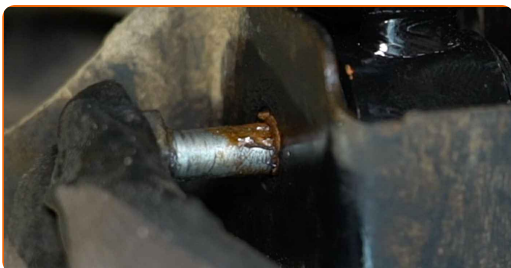
27

Ievietojiet jauno amortizatoru riteņa arkā un nostipriniet to.



28

Uzstādiet stiprinājuma skrūvi.



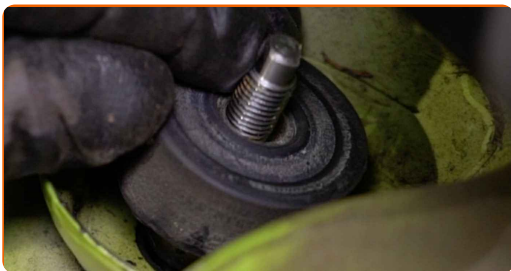
29

Aizskrūvējiet amortizatora apakšējo stiprinājumu. Izmantojiet kombinēto atslēgu Nr 16. Izmantojiet mucīņatslēgu Nr 16. Izmantojiet atslēgu ar tarkšķī.

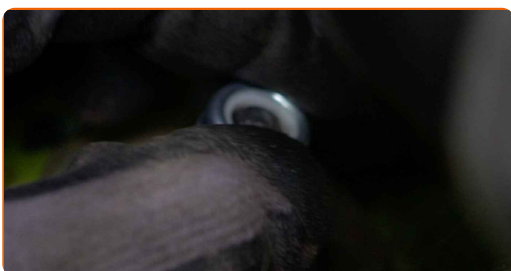
AUTODOC iesaka:

- VW Lupo 6X1 - lai izvairītos no ievainojumiem, turiet amortizatoru, skrūvējot ciet tā stiprinājumu skrūves.

30 Uztādiet amortizatora augšējo balstu.



31 Pieskrūvējiet amortizatora augšējo stiprinājumu. Izmantojiet mucīņatslēgu Nr 16. Izmantojiet amortizatora mucīņu atslēgu DDN[®]6 Izmantojiet atslēgu ar tarkšķi.



AUTODOC iesaka:

- Svarīgi! Lai izvairītos no ievainojumiem, turiet VW Lupo 6X1 amortizatoru, skrūvējot ciet tā stiprinājumu skrūves.

32 Notīriet detaļas un uztriepiet plānu smērvielas kārtiņu uz gultņa sēžas. Izmantojiet kombinēto atslēgu Nr 16. Izmantojiet mucīņatslēgu Nr 16. Izmantojiet dinamometrisko atslēgu. Griezes moments 90 Nm. +90°



Maiņa: amortizatoru – VW Lupo 6X1. AUTODOC ekspertu padomi:

- Lai pareizi pievilktu stiprinājumus, jums jāpaceļ balstiekārtas komplektējošās daļas to darba stāvoklī.

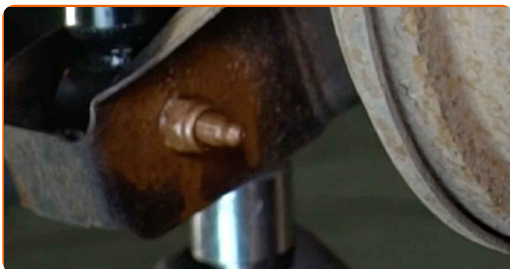
33

Apstrādājiet amortizatora stiprinājumus. Izmantojiet vara smērvielu.



34

Izņemiet atbalstu no aizmugurējās ass sijas apakšas.



AUTODOC iesaka:

- Maiņa: amortizatoru – VW Lupo 6X1. Laidiet transmisijas domkratu zemē gludi un bez raušanas, lai nesabojātu komponentus un mehānismus.

35

Apstrādājiet amortizatora stiprinājumus. Izmantojiet vara smērvielu.

36

Apstrādājiet riteņa diska saskares virsmu ar bremžu trumuli. Izmantojiet vara smērvielu.



37

Uzlieciet riepu.

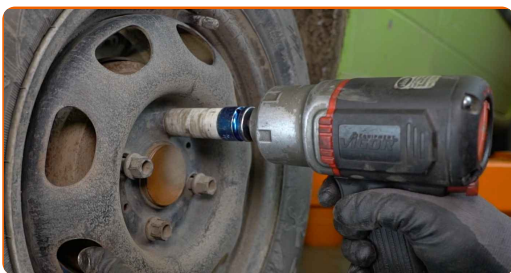


AUTODOC iesaka:

- Svarīgi! Skrūvējot VW Lupo 6X1 riteņa stiprinājuma skrūves, turiet riteni.

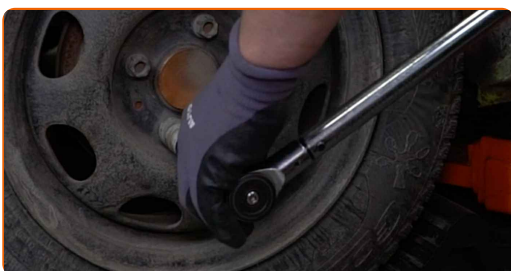
38

Aizskruvējiet riteņa stiprinājumu skrūves. Izmantojiet pneimo mucīņu Nr.17



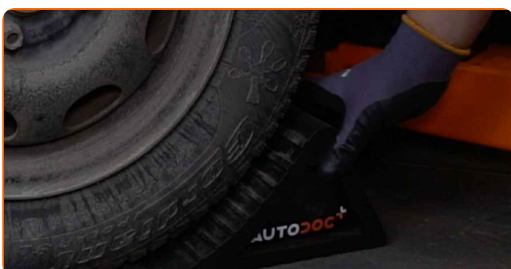
39

Nolaidiet auto un pievelciet skrūves krusteniskā veidā. Izmantojiet pneimo mucīņu Nr.17 Izmantojiet dinamometrisko atslēgu. Griezes moments 110 Nm.



40

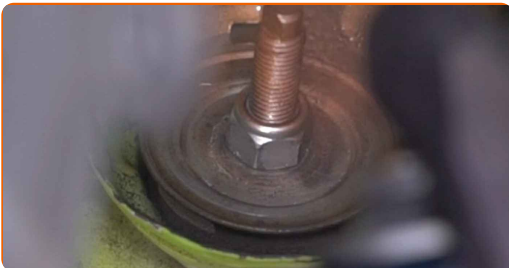
Noņemiet fiksētājus un domkratus.



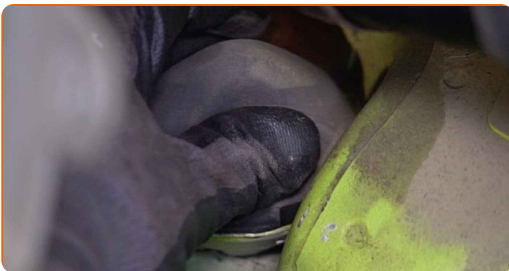
- 41 Pievelciet augšējo amortizatora stiprinājumu. Izmantojiet mucīnatslēgu Nr 17. Izmantojiet amortizatora mucīņu atslēgu DDN[®]6 Izmantojiet dinamometrisko atslēgu. Griezes moments 20 Nm.



- 42 Apstrādājiet amortizatora montāžas vietas. Izmantojiet vara smērvielu.



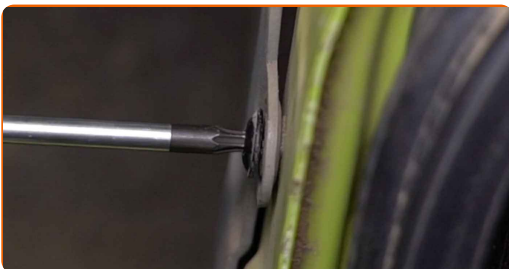
- 43 Uzstādiet amortizatora balsta aizsargvāciņu.



- 44 Pievienojiet bagāžnieka sānu apšuvumu.



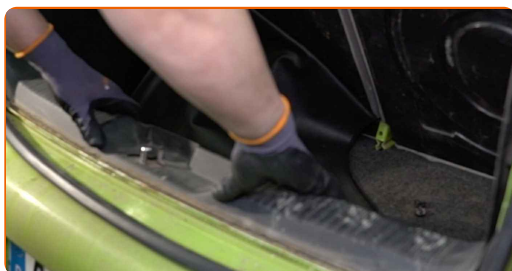
- 45 Pieskrūvējiet bagāžas nodalījuma sānu apdares stiprinājumus. Izmantojiet Torx T 25.



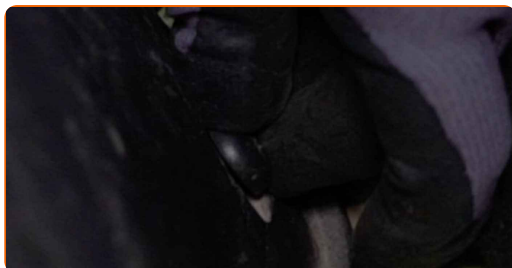
46 Atgrieziet sēdekli tā sākotnējā stāvoklī.



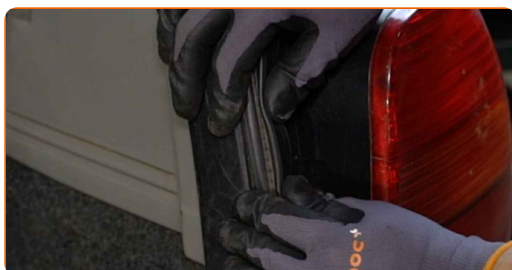
47 Pievienojiet bagāžas nodalījuma aizmugurējās apdares stiprinājumus.



48 Pieskrūvējiet bagāžas nodalījuma aizmugurējās apdares stiprinājumus.



49 Uzstādiet gumijas blīvslēgu.



50 Uzlieciet kravas nodalījuma pārsegu.



51

Aizveriet bagāžnieka vāku.

**LABI DARĪTS!** **SKATĪT VAIRĀK PAMĀCĪBU**

AUTODOC – AUGSTĀKĀ KVALITĀTE UN AUTODAĻAS PAR PIENĒMAMU CENU TIEŠSAISTĒ

AUTODOC MOBILĀ LIETOTNE: ĶĒRIET IZDEVĪGUS PIEDĀVĀJUMUS,
VEICOT ĒRTUS PIRKUMUS

AUTODOC

GET IT ON
Google Play

Download on the
App Store

Download

LIELISKA IZVĒLE REZERVES DAĻĀM JŪSU AUTOMAŠĪNAI

IEGĀDĀJĒTIES REZERVES DAĻAS VW AUTOMAŠĪNAI

AMORTIZATORU: PLAŠA IZVELE

IZVĒLIETIES REZERVES DAĻAS PRIEKŠ VW LUPO 6X1

VW AMORTIZATORU: IEGĀDĀTIES TŪLĪT

VW LUPO 6X1 AMORTIZATORU: LABĀKIE PIEDĀVĀJUMI

ⓘ ATBILDĪBAS IEROBEŽOJUMS:

Dokumentā ir ietverti tikai vispārīgi ieteikumi, kas var jums noderēt remontdarbu vai detaļu nomaiņas laikā. "AUTODOC" neuzņemas nekādu atbildību par jebkādiem zaudējumiem, ievainojumiem un mantas bojājumiem, kas gūti remontdarbu vai detaļu nomaiņas procesā sniegtās informācijas nepareizas lietošanas vai nepareizas interpretācijas dēļ.

"AUTODOC" neuzņemas nekādu atbildību par jebkādam iespējamām šajā rokasgrāmatā atrodamām kļūdām un neskaidrībām. Sniegtā informācija ir paredzēta tikai informatīviem nolūkiem un nevar aizstāt speciālistu padomu.

"AUTODOC" neuzņemas nekādu atbildību par nekorektu vai bīstamu remonta iekārtu, instrumentu un autodaļu izmantošanu. "AUTODOC" stingri iesaka būt uzmanīgiem un ievērot drošības noteikumus, veicot remonta vai nomaiņas darbus. Atcerieties: - zemas kvalitātes autodaļu izmantošana negarantē pienācīgu drošības līmeni uz ceļiem.

© Copyright 2022 – viss vietnes saturs, jo īpaši teksti, fotogrāfijas un grafiki ir aizsargāti ar autortiesībām. Visas tiesības, tajā skaitā tiesības kopēt, nodot trešām personām, rediģēt un tulkot, patur "AUTODOC GmbH".