

 **AUTODOC CLUB**

Kā nomainīt: stūres  
pirksta **Mercedes ML**  
**W163** - nomainīšanas ceļvedis

## VIDEO PAMĀCĪBA

 Uzmanību

Šis maiņas algoritms ir piemērots:

MERCEDES-BENZ M Klase (W163) ML 320 (163.154), MERCEDES-BENZ M Klase (W163) ML 230 (163.136), MERCEDES-BENZ M Klase (W163) ML 430 (163.172), MERCEDES-BENZ M Klase (W163) ML 55 AMG (163.174), MERCEDES-BENZ M Klase (W163) ML 400 CDI (163.128), MERCEDES-BENZ M Klase (W163) ML 500 (163.175), MERCEDES-BENZ M Klase (W163) ML 350 (163.157), MERCEDES-BENZ M Klase (W163) ML 350

Darbību secība var nedaudz atšķirties atkarībā no automašīnas uzbūves.

**MAIŅA: STŪRES PIRKSTA – MERCEDES ML W163.  
NEPIECIEŠAMO INSTRUMENTU SARAKSTS:**



- Stieplu suka
- WD-40 aerosols
- Bremžu sistēmu tīrītājs
- Vara smēriela
- Dinamometriskā atslēga
- Kombinētā atslēga Nr 15
- Kombinētā atslēga Nr 22
- Kombinētā atslēga Nr 24
- Muciņas uzgalis nr. 22
- Pneimo mucīņa Nr 17
- Sprūdatslēga
- Šarnīru novilcējs
- Bīdmērs
- Riteņa fiksētājs

**PIRKT INSTRUMENTUS**

**Maiņa: stūres pirksta – Mercedes ML W163. AUTODOC speciālisti iesaka:**

- Nomainiet stūres šķērsstiepņa uzgaļus pa pāriem.
- Labā un kreisā stūres šķērsstiepņa uzgaļa maiņas darbību secība ir identiska.
- Lūdzu, ņemiet vērā: visi darbi ar Mercedes ML W163 automašīnu jāveic ar izslēgtu motoru.

## VEICIET NOMAIŅU ŠĀDĀ SECĪBĀ:

**1** Nobloķējiet riteņus ar fiksētājiem.

**2** Atskrūvējiet vaļīgāk riteņa stiprinājuma skrūves. Izmantojiet pneimo mucīņu Nr.17



**3** Paceliet priekšējo auto pusi un atbalstiet to.



4

Atskrūvējiet riteņu skrūves.



**AUTODOC iesaka:**

- Brīdinājums! Lai izvairītos no ievainojumiem, turiet Mercedes ML W163 riteņi, skrūvējot vaļā stiprinājuma skrūves.

5

Noņemiet riteņi.



6

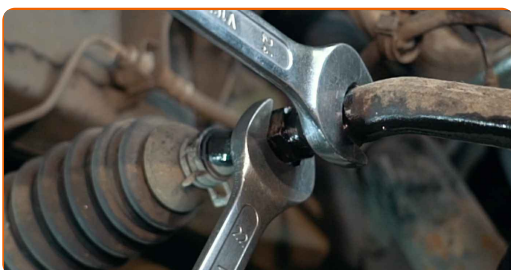
Iztīriet kotruzgriezni, kas savieno stūres stieni ar stūres pirkstu. Izmantojiet metāla birsti. Izmantojiet WD-40 aerosolu.



- 7** Veicot demontāžu, atzīmējiet vai izmēriet precīzo lodbalsta stāvokli uz stūres šķērsstiepņa, vai saskaitiet apgriezību skaitu, lai novērstu vēlāku savirzes neatbilstību. Izmantojiet bīdmēru.



- 8** Atbrīvojiet pretuzgriezni, kas piestiprina stūres stiepņa uzgali pie stūres stiepņa. Izmantojiet kombinēto atslēgu Nr 22. Izmantojiet kombinēto atslēgu Nr 24.



- 9** Notīriet stūres šķērsstiepņa uzgaļa stiprinājumu pie grozāmass. Izmantojiet metāla birsti. Izmantojiet WD-40 aerosolu.



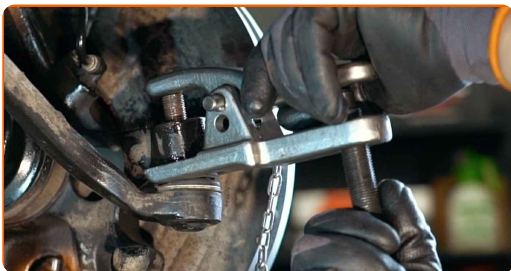
- 10** Atskrūvējiet uzgaļa stiprinājuma uzgriezni pie grozāmass. Izmantojiet mucīņatslēgu Nr 22. Izmantojiet atslēgu ar tarkšķī.





11

Atvienojiet stūres stiepņa uzgali no grozāmās. Izmantojiet lodbalsta novilcēju.



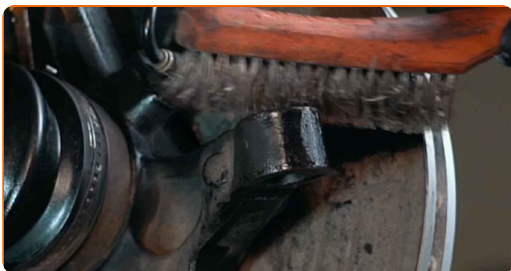
12

Izskrūvējiet uzgali no stūres stiepņa.



13

Notīriet stūres šķērssstiepņa uzgaļa montāžas sēžas. Izmantojiet metāla birsti. Izmantojiet WD-40 aerosolu.



14

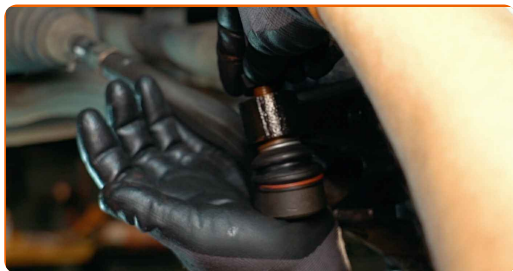
Pieskrūvējiet jauno stūres stiepņa uzgali.



**Maiņa: stūres pirksta – Mercedes ML W163. Profesionāļi iesaka:**

- Uzstādot stūres šķērssstiepņa uzgali, atcerieties veikt to pašu apgriezīgu skaitu vai atstāt to pašu redzamo vītņu garumu kā jūsu mērījumos.

**15** Pievienojiet stūres stiepņa uzgali pie grozāmass.



**16** Uzskrūvējiet stiprinājuma uzgriezni, kas savieno stūres šķērsstiepņa uzgali ar grozāmasi. Izmantojiet kombinēto atslēgu Nr 15. Izmantojiet kombinēto atslēgu Nr 22.



**17** Veicot demontāžu, atzīmējiet vai izmēriet precīzo lodbalsta stāvokli uz stūres šķērsstiepņa, vai saskaitiet apgriezienu skaitu, lai novērstu vēlāku savirzes neatbilstību. Izmantojiet bīdmēru.

**18** Pievelciet stūres stiepņa uzgaļa stiprinājuma uzgriezni pie grozāmass. Izmantojiet mucīņatslēgu Nr 22. Izmantojiet dinamometrisko atslēgu. Griezies moments 55 Nm.



**19** Nostipriniet uzgaļa pretuzgriezni. Izmantojiet kombinēto atslēgu Nr 22. Izmantojiet kombinēto atslēgu Nr 24. Izmantojiet dinamometrisko atslēgu. Griezies moments 56 Nm.





20

Apstrādājiet visus stūres šķērsswiepņa uzgaļa savienojumus. Izmantojiet vara smērvielu.



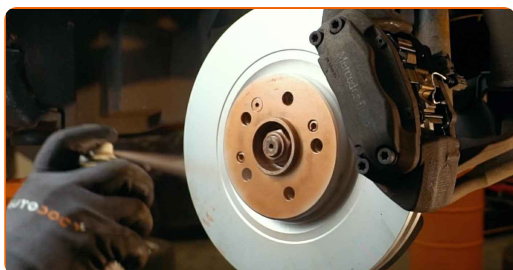
21

Notīriet riteņa diska montāžas vietu. Izmantojiet metāla birsti.



22

Apstrādājiet virsmu, kur bremžu disks saskaras ar riteņa disku. Izmantojiet vara smērvielu.



23

Notīriet bremžu diska virsmu. Izmantojiet bremžu sistēmas tīrītāju.



### AUTODOC iesaka:

- Maiņa: stūres pirksta – Mercedes ML W163. Pēc aerosola uzklāšanas pagaidiet dažas minūtes.

24

Uzlieciet riepu.

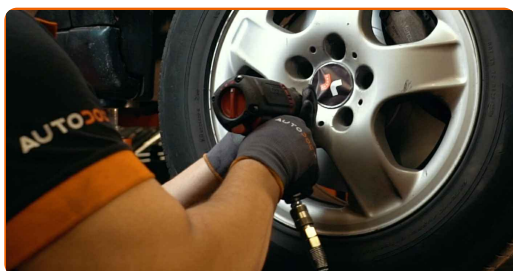


### AUTODOC iesaka:

- Brīdinājums! Lai izvairītos no ievainojumiem, turiet Mercedes ML W163 riteni, skrūvējot atpakaļ riteņa skrūves.

25

Aizskruvējiet riteņa stiprinājumu skrūves. Izmantojiet pneimo mucīņu Nr.17



26

Nolaidiet auto un pievelciet skrūves krusteniskā veidā. Izmantojiet pneimo mucīņu Nr.17 Izmantojiet dinamometrisko atslēgu. Griezes moments 150 Nm.



27

Noņemiet fiksētājus un domkratus.



**LABI DARĪTS!** 

**SKATĪT VAIRĀK PAMĀCĪBU**

## AUTODOC – AUGSTĀKĀ KVALITĀTE UN AUTODAĻAS PAR PIENEMAMU CENU TIEŠSAISTĒ

AUTODOC MOBILĀ LIETOTNE: ĶĒRIET IZDEVĪGUS PIEDĀVĀJUMUS,  
VEICOT ĒRTUS PIRKUMUS



**+ AUTODOC**

GET IT ON  
**Google Play**

Download on the  
**App Store**

**Download**

**LIELISKA IZVĒLE REZERVES DAĻĀM JŪSU AUTOMAŠĪNAI**

**IEGĀDĀJIETIES REZERVES DAĻAS MERCEDES  
AUTOMAŠĪNAI**

**STŪRES PIRKSTA: PLAŠA IZVELE**

**IZVĒLIETIES REZERVES DAĻAS PRIEKŠ MERCEDES ML  
W163**

**MERCEDES STŪRES PIRKSTA: IEGĀDĀTIETIS TŪLĪT**

**MERCEDES ML W163 STŪRES PIRKSTA: LABĀKIE  
PIEDĀVĀJUMI**

## **ⓘ ATBILDĪBAS IEROBEŽOJUMS:**

Dokumentā ir ietverti tikai vispārīgi ieteikumi, kas var jums noderēt remontdarbu vai detaļu nomaiņas laikā. "AUTODOC" neuzņemas nekādu atbildību par jebkādiem zaudējumiem, ievainojumiem un mantas bojājumiem, kas gūti remontdarbu vai detaļu nomaiņas procesā sniegtās informācijas nepareizas lietošanas vai nepareizas interpretācijas dēļ.

"AUTODOC" neuzņemas nekādu atbildību par jebkādam iespējamām šajā rokasgrāmatā atrodamām kļūdām un neskaidrībām. Sniegtā informācija ir paredzēta tikai informatīviem nolūkiem un nevar aizstāt speciālistu padomu.

"AUTODOC" neuzņemas nekādu atbildību par nekorektu vai bīstamu remonta iekārtu, instrumentu un autodaļu izmantošanu. "AUTODOC" stingri iesaka būt uzmanīgiem un ievērot drošības noteikumus, veicot remonta vai nomaiņas darbus. Atcerieties: - zemas kvalitātes autodaļu izmantošana negarantē pienācīgu drošības līmeni uz ceļiem.

© Copyright 2022 – viss vietnes saturs, jo īpaši teksti, fotogrāfijas un grafiki ir aizsargāti ar autortiesībām. Visas tiesības, tajā skaitā tiesības kopēt, nodot trešām personām, rediģēt un tulkot, patur "AUTODOC GmbH".