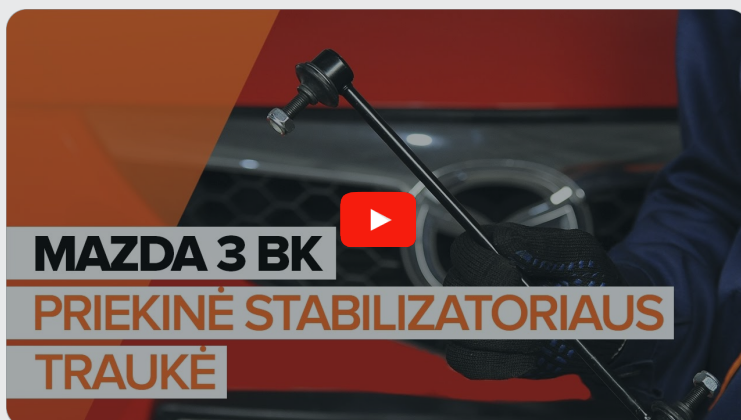




Kā nomainīt: priekšas
stabilizatora atsaites
MAZDA 3 Hatchback
(BK) - nomaiņas ceļvedis

LĪDZĪGA VIDEO PAMĀCĪBA



Šajā video redzama līdzīgas autodaļas nomaiņas procedūra citā transportlīdzeklī

Uzmanību

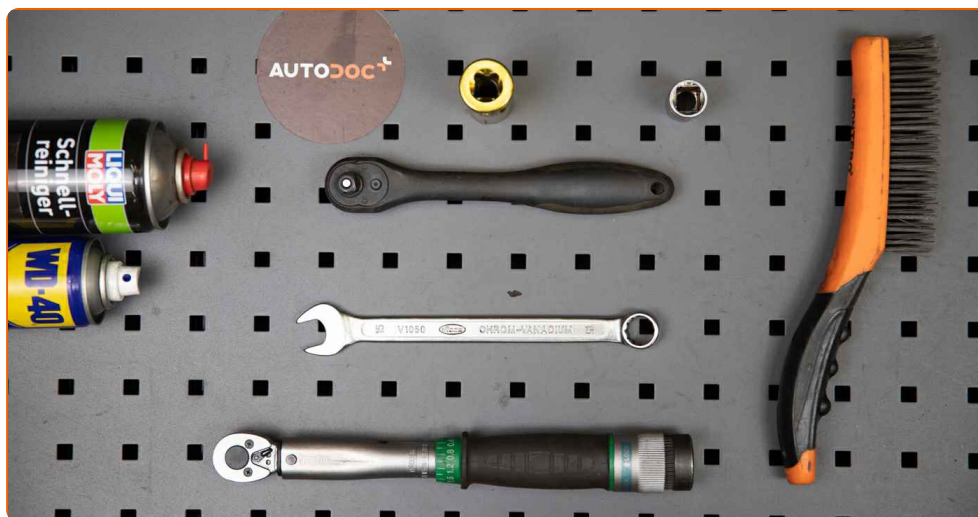
Šis maiņas algoritms ir piemērots:

MAZDA 3 Hatchback (BK) 1.6, MAZDA 3 Hatchback (BK) 2.0, MAZDA 3 Hatchback (BK) 1.6 DI Turbo, MAZDA 3 Hatchback (BK) 1.4, MAZDA 3 Hatchback (BK) 2.0 MZR-CD, MAZDA 3 Hatchback (BK) 1.6 MZ-CD

Darbību secība var nedaudz atšķirties atkarībā no automašīnas uzbūves.

Šī pamācība tika izveidota, pamatojoties uz līdzīgas autodaļas nomaiņas procedūru:
MAZDA 3 Sedan (BK) 1.6

MAIŅA: STABILIZATORA ATSAITES – MAZDA 3 HATCHBACK (BK). INSTRUMENTI, KURI VARĒTU NODERĒT:



- Stieplu suka
- WD-40 aerosols
- Bremžu sistēmu tīrītājs
- Vara smērviela
- Kombinētā atslēga Nr 15
- Muciņas uzgalis nr. 14
- Pneimo mucīņa Nr 19
- Sprūdatslēga
- Dinamometriskā atslēga
- Riteņa fiksētājs

Pirkt instrumentus

AUTODOC iesaka:

- Nomainiet MAZDA 3 Hatchback (BK) stabilizatora atsaites pa pāriem.
- Darbību secība ir identiska abām stabilizatora atsaitēm uz vienas ass.
- Lūdzu, ņemiet vērā: visi darbi ar MAZDA 3 Hatchback (BK) automašīnu jāveic ar izslēgtu motoru.

VEICIET NOMAIŅU ŠĀDĀ SECĪBĀ:

- 1** Nobloķējiet riteņus ar fiksētājiem.



- 2** Atskrūvējiet vaļīgāk riteņa stiprinājuma skrūves. Izmantojiet pneimo mucīņu Nr.19



- 3** Paceliet priekšējo auto pusi un atbalstiet to.

4

Atskrūvējiet riteņu skrūves.

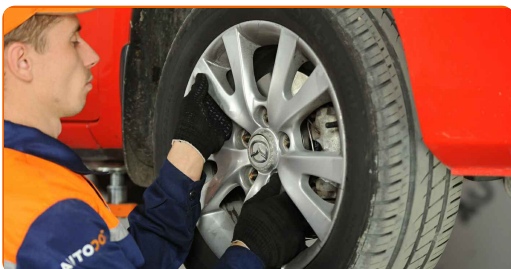


AUTODOC iesaka:

- Brīdinājums! Lai izvairītos no ievainojumiem, turiet MAZDA 3 Hatchback (BK) riteņi, skrūvējot vaļā stiprinājuma skrūves.

5

Noņemiet riteņi.

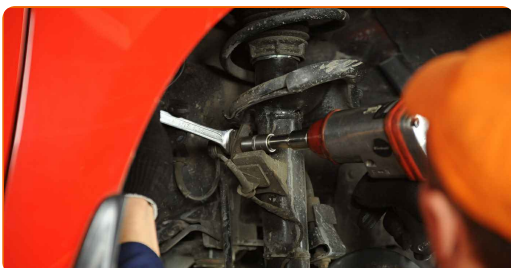


6

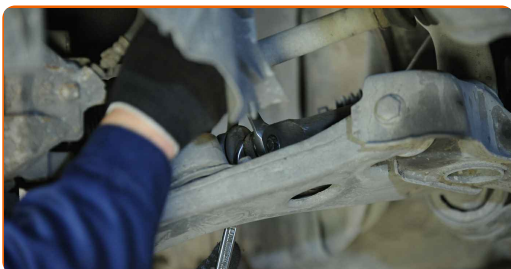
Notīriet stabilizatora atsaites stiprinājumus. Izmantojiet metāla birsti. Izmantojiet WD-40 aerosolu.

7

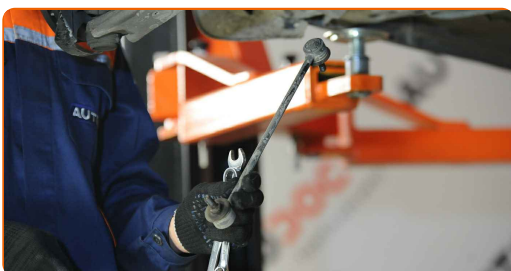
Atskrūvējiet stiprinājumu, kas savieno stabilizatora atsaiti pie amortizatora statnes. Izmantojiet kombinēto atslēgu Nr 15. Izmantojiet mucīnatslēgu Nr 14. Izmantojiet atslēgu ar tarkšķī.



- 8** Atskrūvējiet stiprinājumu, kas savieno stabilizatora atsaiti pie stabilizatora stieņa. Izmantojiet kombinēto atslēgu Nr 15 (2 gb.).



- 9** Noņemiet stabilizatora stieni.



Maiņa: stabilizatora atsaites – MAZDA 3 Hatchback (BK). Profesionāļi iesaka:

- Pārbaudiet stabilizatora bukses. Nomainiet tās, ja nepieciešams.

- 10** Notīriet stabilizatora stieņa montāžas sēžas. Izmantojiet metāla birsti. Izmantojiet WD-40 aerosolu.

- 11** Uzstādiet jaunu stiepi, pievelciet stiprinājumus.



- 12** Pievelciet stiprinājumu, kas savieno stabilizatora atsaiti pie stabilizatora stieņa. Izmantojiet kombinēto atslēgu Nr 15 (2 gb.). Izmantojiet dinamometrisko atslēgu. Griezes moments 50 Nm.

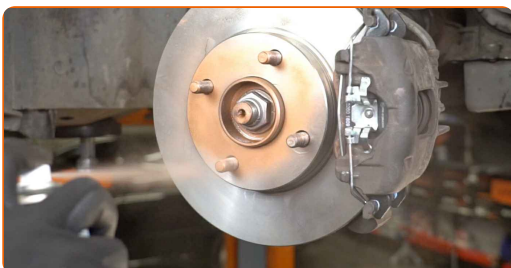


- 13** Pievelciet stiprinājumu, kas savieno stabilizatora atsaiti pie amortizatora statnes. Izmantojiet kombinēto atslēgu Nr 15. Izmantojiet mucīnatslēgu Nr 14. Izmantojiet dinamometrisko atslēgu. Griezes moments 50 Nm.

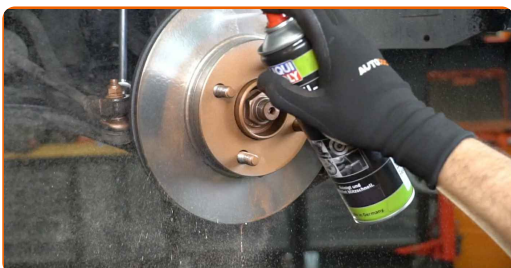


- 14** Apstrādājiet visus stabilizatora atsaites savienojumus. Izmantojiet vara smērvielu.

- 15** Apstrādājiet virsmu, kur bremžu disks saskaras ar riteņa disku. Izmantojiet vara smērvielu.



- 16** Notīriet bremžu diska virsmu. Izmantojiet bremžu sistēmas tīrītāju.



AUTODOC iesaka:

- Maiņa: stabilizatora atsaites – MAZDA 3 Hatchback (BK). Pēc aerosola uzklāšanas pagaidiet dažas minūtes.

17

Uzlieciet riepu.

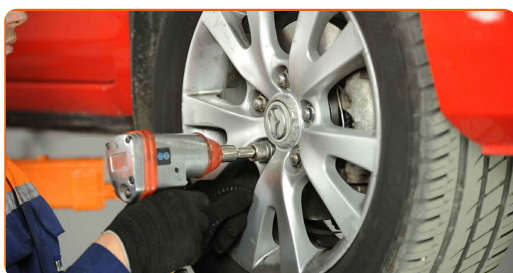


AUTODOC iesaka:

- Svarīgi! Skrūvējot MAZDA 3 Hatchback (BK) riteņa stiprinājuma skrūves, turiet riteņi.

18

Aizskruvējiet riteņa stiprinājumu skrūves. Izmantojiet pneimo mucīņu Nr.19



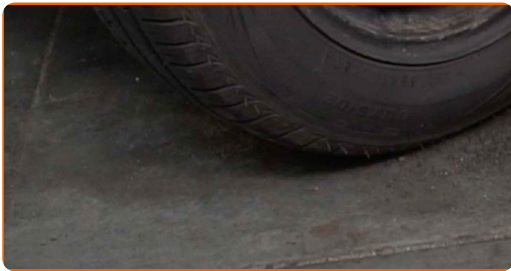
19

Nolaidiet auto un pievelciet skrūves krusteniskā veidā. Izmantojiet pneimo mucīņu Nr.19 Izmantojiet dinamometrisko atslēgu. Griezes moments 118 Nm.



20

Noņemiet fiksētājus un domkratus.



LABI DARĪTS! 

SKATĪT VAIRĀK PAMĀCĪBU

AUTODOC – AUGSTĀKĀ KVALITĀTE UN AUTODAĻAS PAR PIENĒMAMU CENU TIEŠSAISTĒ

AUTODOC MOBILĀ LIETOTNE: ĶĒRIET IZDEVĪGUS PIEDĀVĀJUMUS, VEICOT ĒRTUS PIRKUMUS



+ AUTODOC

GET IT ON **Google Play**

Download on the **App Store**

Download

LIELISKA IZVĒLE REZERVES DAĻĀM JŪSU AUTOMAŠĪNAI

STABILIZATORA ATSAITES: PLAŠA IZVELE

i ATBILDĪBAS IEROBEŽOJUMS:

Dokumentā ir ietverti tikai vispārīgi ieteikumi, kas var jums noderēt remontdarbu vai detaļu nomaiņas laikā. "AUTODOC" neuzņemas nekādu atbildību par jebkādiem zaudējumiem, ievainojumiem un mantas bojājumiem, kas gūti remontdarbu vai detaļu nomaiņas procesā sniegtās informācijas nepareizas lietošanas vai nepareizas interpretācijas dēļ.

"AUTODOC" neuzņemas nekādu atbildību par jebkādam iespējamām šajā rokasgrāmatā atrodamām kļūdām un neskaidrībām. Sniegtā informācija ir paredzēta tikai informatīviem nolūkiem un nevar aizstāt speciālistu padomu.

"AUTODOC" neuzņemas nekādu atbildību par nekorektu vai bīstamu remonta iekārtu, instrumentu un autodaļu izmantošanu. "AUTODOC" stingri iesaka būt uzmanīgiem un ievērot drošības noteikumus, veicot remonta vai nomaiņas darbus. Atcerieties: - zemas kvalitātes autodaļu izmantošana negarantē pienācīgu drošības līmeni uz ceļiem.

© Copyright 2023 – viss vietnes saturs, jo īpaši teksti, fotogrāfijas un grafiki ir aizsargāti ar autortiesībām. Visas tiesības, tajā skaitā tiesības kopēt, nodot trešām personām, rediģēt un tulkot, patur "AUTODOC SE".