



Kā nomainīt: gaisa filtru  
**Renault Megane Scenic**  
- nomaiņas ceļvedis

## VIDEO PAMĀCĪBA



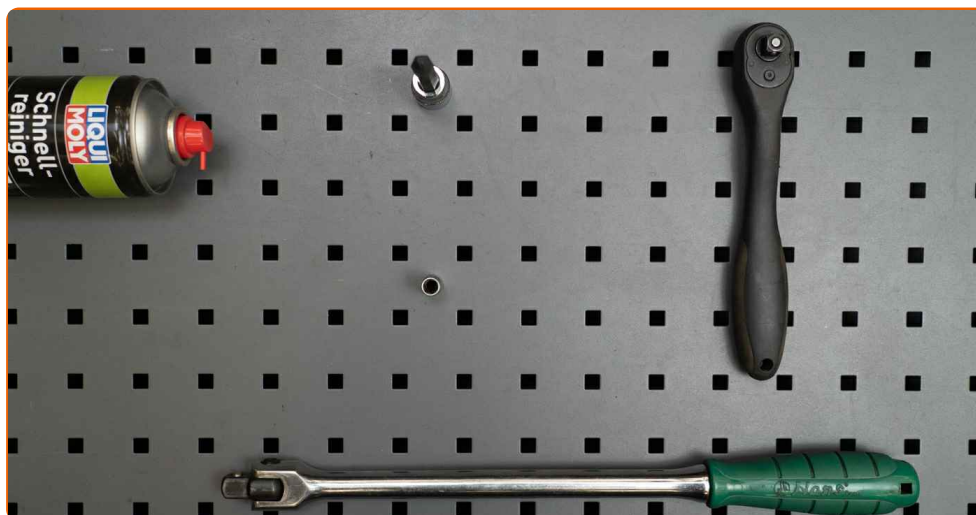
### Uzmanību

Šis maiņas algoritms ir piemērots:

RENAULT Kangoo I Express (FC) 1.6 16V bivalent, RENAULT Megane I Hatchback (BA) 2.0 16V, RENAULT Clio II Hatchback (BB, CB) 1.6, RENAULT Clio II Hatchback (BB, CB) 1.6 16V, RENAULT Symbol / Thalia II 1.6 16V, RENAULT Laguna I Hatchback (B56) 1.8 16V, RENAULT Laguna I Estate (K56) 1.8 16V, RENAULT Laguna I Estate (K56) 1.6 16V, RENAULT Espace III (JE) 2.0 16V, RENAULT Clio II Hatchback (BB, CB) 1.6 Hi-Flex, RENAULT Laguna I Hatchback (B56) 1.6 16V, RENAULT Megane Scenic (JA) 1.6 16V, RENAULT Megane I Grandtour (KA) 1.4 16V, RENAULT Megane I Grandtour (KA) 1.6 16V, RENAULT Megane I Coach (DA) 1.6 16V, (+ 96)

Darbību secība var nedaudz atšķirties atkarībā no automašīnas uzbūves.

MAIŅA: GAISA FILTRA – RENAULT MEGANE SCENIC.  
INSTRUMENTI, KURI VARĒTU NODERĒT:



- Universāls tīrīšanas aerosols
- Muciņas uzgalis nr. 7
- Uzgriežņa atslēga ar Torx T20 uzgali
- Sprūdatslēga
- Vītņurbja atslēga
- Spārna pārklājs

**PIRKT INSTRUMENTUS**

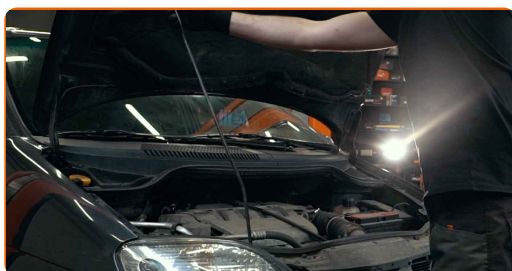
Mainīa: gaisa filtra – Renault Megane Scenic. AUTODOC iesaka:

- Sekojiet līdzi detaļas darbības termiņiem, ieteikumiem un prasībām, kuras noteicis ražotājs.
- Lūdzu, ņemiet vērā: visi darbi ar Renault Megane Scenic automašīnu jāveic ar izslēgtu motoru.

## VEICIET NOMAIŅU ŠĀDĀ SECĪBĀ:

1

Atveriet motora pārsegu.



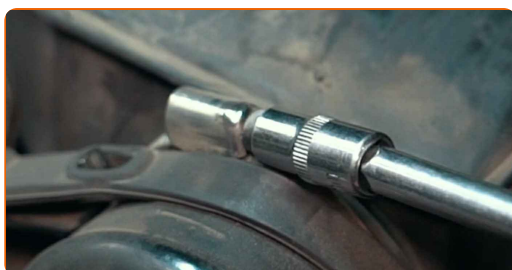
2

Izmantojiet aizsargu, lai nesabojātu automašīnas krāsojumu un plastmasas detaļas.



3

Atslābiniet stiprinājuma skavu, kas savieno gaisvadu ar gaisa filtra korpusu. Izmantojiet mucīņatslēgu Nr 7. Izmantojiet atslēgu ar tarkšķi.



4

Atvienojiet gaisa vada skavu. Noņemiet gaisa ieplūdes šļūteni.



5

Atvienojiet gaisvada korpusu no gaisa filtra korpusa.



6

Atvienojiet vakuuma šļūtenes savienotāju.



7

Notīriet gaisa filtra korpusa stiprinājumus. Izmantojiet universālu aerosolu.

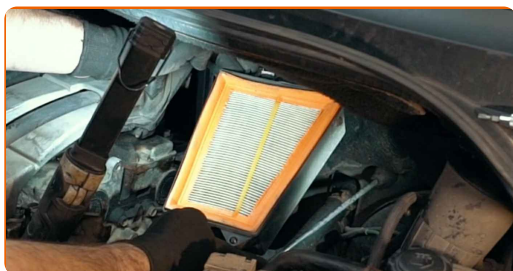


8

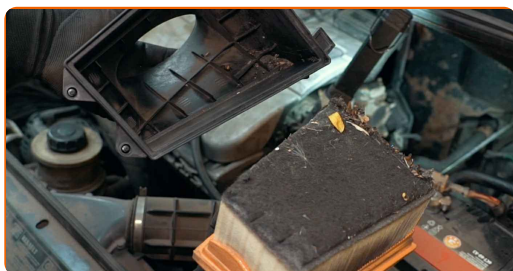
Atskrūvējiet filtra korpusa stiprinājuma skrūves. Izmantojiet Torx T 20. Izmantojiet vītņurbja atslēgu.



9 Noņemiet gaisa filtra korpusu.



10 Izņemiet no filtra korpusa filtrējošo elementu.



11 Notīriet gaisa filtra korpusu.



12 Ievietojiet jauno filtrējošo elementu filtra korpusā. Pārliecinieties, lai filtra mala cieši piegultu korpusam.



AUTODOC iesaka:

- Maiņa: gaisa filtra – Renault Megane Scenic. Pārliedzieties, ka filtra elements ir pareizi novietots. Nepieļaujiet sašķiebus.
- Izmantojiet tikai kvalitatīvus filtrus.

13

No jauna uzstādiet gaisa filtra korpusu.



AUTODOC iesaka:

- Uzstādīšanas laikā nepieļaujiet putekļu un netīrumu nokļūšanu gaisa filtra korpusā.

14

Pieskrūvējiet filtra korpusa stiprinājuma skrūves. Izmantojiet Torx T 20. Izmantojiet vīturbja atslēgu.





15 Pievienojiet vakuuma šļūtenes savienotāju.



16 Uzstādiet gaisvada korpusu.



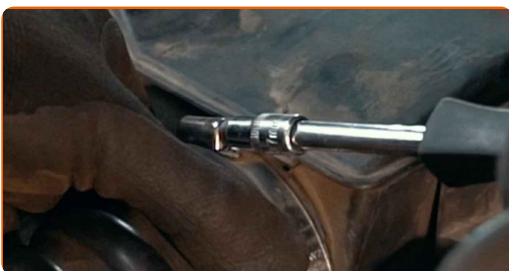
17 Uzstādiet gaisa ieplūdes šļūteni un nostipriniet to.



18 Pievelciet gaisa vada skavu.



19 Pieskrūvējiet stiprinājuma skavu, kas savieno gaisvadu ar gaisa filtra korpusu. Izmantojiet mucīņatslēgu Nr 7. Izmantojiet vītņurbja atslēgu.





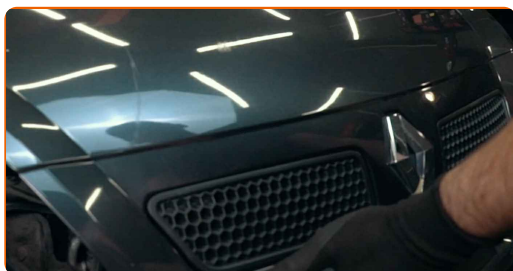
20

Noņemiet aizsargvāku.



21

Aizveriet dzinēja pārsegu.

**LABI DARĪTS!** **SKATĪT VAIRĀK PAMĀCĪBU**

## AUTODOC – AUGSTĀKĀ KVALITĀTE UN AUTODAĻAS PAR PIENĒMAMU CENU TIEŠSAISTĒ

AUTODOC MOBILĀ LIETOTNE: ĶĒRIET IZDEVĪGUS PIEDĀVĀJUMUS,  
VEICOT ĒRTUS PIRKUMUS

**AUTODOC**

GET IT ON  
**Google Play**

Download on the  
**App Store**

**Download**

**LIELISKA IZVĒLE REZERVES DAĻĀM JŪSU AUTOMAŠĪNAI**

**IEGĀDĀJIETIES REZERVES DAĻAS RENAULT AUTOMAŠĪNAI**

**GAISA FILTRS: PLAŠA IZVELE**

**IZVĒLIETIES REZERVES DAĻAS PRIEKŠ RENAULT MEGANE  
SCENIC**

**RENAULT GAISA FILTRS: IEGĀDĀTIES TŪLĪT**

**RENAULT MEGANE SCENIC GAISA FILTRS: LABĀKIE  
PIEDĀVĀJUMI**

## **ⓘ ATBILDĪBAS IEROBEŽOJUMS:**

Dokumentā ir ietverti tikai vispārīgi ieteikumi, kas var jums noderēt remontdarbu vai detaļu nomaiņas laikā. "AUTODOC" neuzņemas nekādu atbildību par jebkādiem zaudējumiem, ievainojumiem un mantas bojājumiem, kas gūti remontdarbu vai detaļu nomaiņas procesā sniegtās informācijas nepareizas lietošanas vai nepareizas interpretācijas dēļ.

"AUTODOC" neuzņemas nekādu atbildību par jebkādam iespējamām šajā rokasgrāmatā atrodamām kļūdām un neskaidrībām. Sniegtā informācija ir paredzēta tikai informatīviem nolūkiem un nevar aizstāt speciālistu padomu.

"AUTODOC" neuzņemas nekādu atbildību par nekorektu vai bīstamu remonta iekārtu, instrumentu un autodaļu izmantošanu. "AUTODOC" stingri iesaka būt uzmanīgiem un ievērot drošības noteikumus, veicot remonta vai nomaiņas darbus. Atcerieties: - zemas kvalitātes autodaļu izmantošana negarantē pienācīgu drošības līmeni uz ceļiem.

© Copyright 2022 – viss vietnes saturs, jo īpaši teksti, fotogrāfijas un grafiki ir aizsargāti ar autortiesībām. Visas tiesības, tajā skaitā tiesības kopēt, nodot trešām personām, rediģēt un tulkot, patur "AUTODOC GmbH".