

AUTODOC
CLUB

Kā nomainīt: priekšas
bremžu diskus **Renault**
Megane Scenic -
nomaiņas ceļvedis

VIDEO PAMĀCĪBA



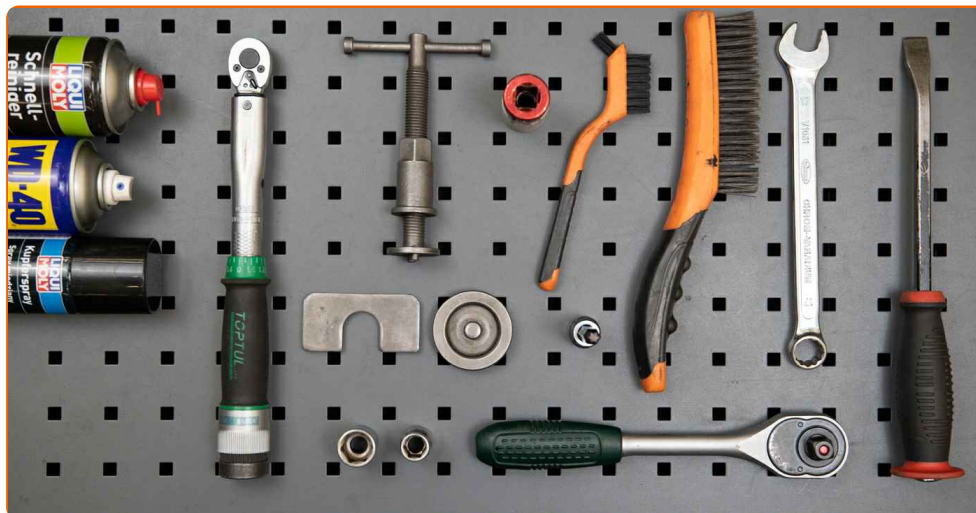
Uzmanību

Šis maiņas algoritms ir piemērots:

RENAULT Laguna I Hatchback (B56) 2.0, RENAULT Megane II Sport Tourer (KM) 1.9 dCi, RENAULT Laguna I Hatchback (B56) 1.8, RENAULT Laguna I Estate (K56) 1.8, RENAULT Laguna I Estate (K56) 2, RENAULT Megane I Hatchback (BA) 2.0 i, RENAULT Laguna I Hatchback (B56) 2.2 dT, RENAULT Megane Scenic (JA) 1.6 i, RENAULT Megane Scenic (JA) 1.6 e, RENAULT Megane Scenic (JA) 2.0 i, RENAULT Megane I Hatchback (BA) 2.0 16V, RENAULT Megane I Hatchback (BA) 1.9 TDI, RENAULT Laguna I Hatchback (B56) 3.0 24V, RENAULT Megane Scenic (JA) 1.9 D, RENAULT Megane II Sport Tourer (KM) 1.6 16V, (+ 142)

Darbību secība var nedaudz atšķirties atkarībā no automašīnas uzbūves.

**MAIŅA: BREMŽU DISKU – RENAULT MEGANE SCENIC.
NEPIECIEŠAMO INSTRUMENTU SARAKSTS:**



- Stieplu suka
- Neilona tīrīšanas suka
- WD-40 aerosols
- Bremžu sistēmu tīrītājs
- Vara smēviela
- Dinamometriskā atslēga
- Kombinētā atslēga Nr 17
- Muciņas uzgalis nr. 13
- Muciņas uzgalis nr. 18
- Pneimo mucīņa Nr 19
- Torx uzgalis T40
- Sprūdatslēga
- Lauznis
- Aprīkojums suporta bremžu cilindru izspiešanai
- Riteņa fiksētājs

PIRKT INSTRUMENTUS

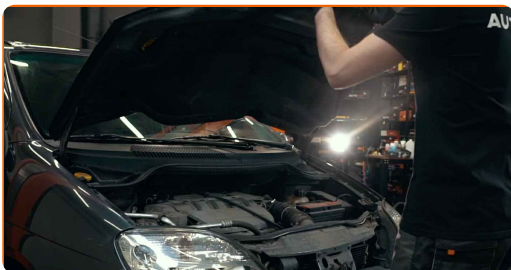
AUTODOC iesaka:

- Nomainiet bremžu diskus automašīnai Renault Megane Scenic pilnīgā komplektācijā uz katras ass. Neatkarīgi no komponentu stāvokļa. Tas nodrošinās vienmērīgu bremzēšanu.
- Uz vienas ass esošu abu bremžu disku maiņas procedūra ir identiska.
- Mainot bremžu diskus, vienmēr nomainiet arī bremžu klučus.
- Lūdzu, ņemiet vērā: visi darbi ar Renault Megane Scenic automašīnu jāveic ar izslēgtu motoru.

VEICIET NOMAIŅU ŠĀDĀ SECĪBĀ:

1

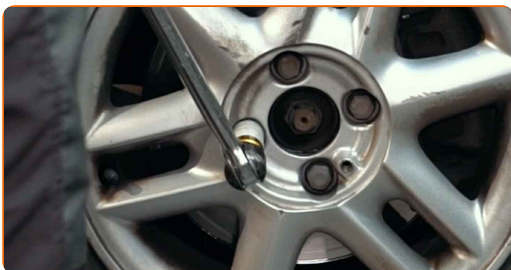
Atveriet motora pārsegu. Atskrūvējiet bremžu šķidrums izplešanās tvertnes vāku.


2

Nobloķējiet riteņus ar fiksētājiem.

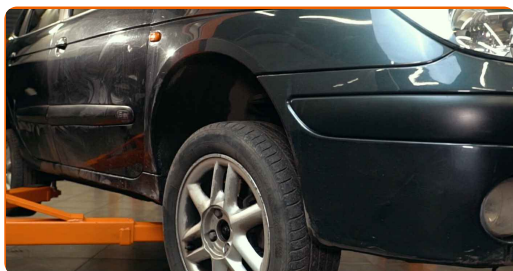
3

Atskrūvējiet vaļīgāk riteņa stiprinājuma skrūves. Izmantojiet pneimo mucīņu Nr.19



4

Paceliet automašīnu.



Maiņa: bremžu disku – Renault Megane Scenic. Profesionāļi iesaka:

- Ja izmantojat domkratu, pārlicinieties, ka tas balstās uz līdzenas virsmas bez jebkādiem nelīdzenumiem.
- Noteikti papildus nostipriniet automašīnu ar drošības atbalstiem.

5

Atskrūvējiet riteņu skrūves.



AUTODOC iesaka:

- Brīdinājums! Lai izvairītos no ievainojumiem, turiet Renault Megane Scenic riteņi, skrūvējot vaļā stiprinājuma skrūves.

6

Noņemiet riteni.



7

Notīriet bremžu suporta stiprinājumus. Izmantojiet metāla birsti. Izmantojiet WD-40 aerosolu.



8

Atskrūvējiet bremžu suporta stiprinājumu. Izmantojiet kombinēto atslēgu Nr 17. Izmantojiet mucīņatslēgu Nr 13. Izmantojiet atslēgu ar tarkšķi.



9

Noņemiet bremžu suportu.



Mainīa: bremžu disku – Renault Megane Scenic. AUTODOC padomi:

- Piestipriniet suportu pie piekares vai virsbūves ar drāti, neatvienojot to no bremžu šļūtenes, lai pasargātu no gaisa iekļūšanas.
- Pārliecinieties, ka bremžu supports nekarājas un neturas uz bremžu šļūtenes.
- Pēc bremžu suporta izņemšanas neizspiediet bremžu pedāli. Tas var izraisīt virzuļa izkrišanu no bremžu cilindra, un var rasties bremžu šķidruma noplūde un sistēmas dehermetizācija.

10

Noņemiet bremžu klučus. Izmantojiet montāžas sviru.


11

Notīriet bremžu suporta kronšteina stiprinājumus. Izmantojiet metāla birsti. Izmantojiet WD-40 aerosolu.



12

Atskrūvējiet bremžu suporta kronšteina stiprinājumu. Izmantojiet mucīņatslēgu Nr 18. Izmanojiet atslēgu ar tarkšķi.



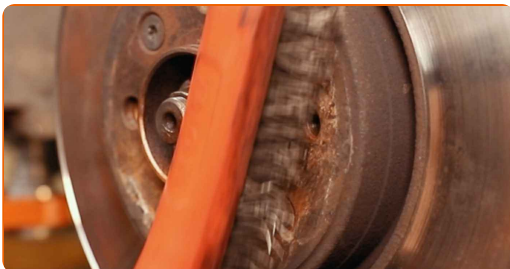
13

Noņemiet bremžu suporta kronšteinu.



14

Notīriet bremžu diska stiprinājumus. Izmantojiet metāla birsti. Izmantojiet WD-40 aerosolu.

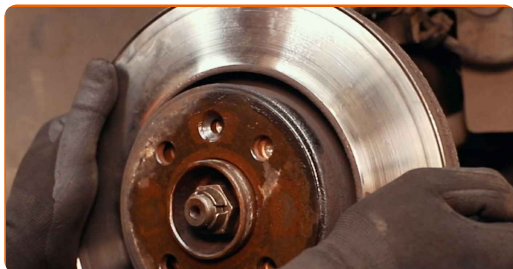


15

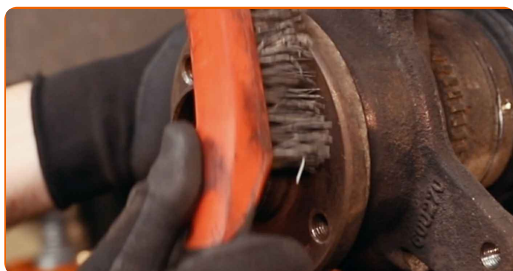
Atskrūvējiet bremžu diska stiprinājumu. Izmantojiet Torx T 40. Izmanojiet atslēgu ar tarkšķi.



16 Noņemiet bremžu disku.



17 Notīriet rumbu. Izmantojiet metāla birsti.



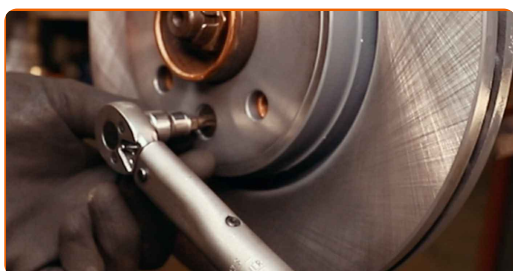
18 Apstrādājiet kontaktpvirsmu. Izmantojiet vara smērvielu.



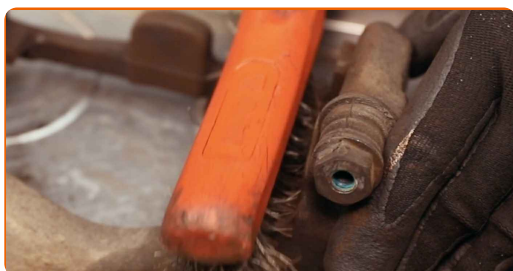
19 Uzstādiet bremžu disku.



20 Pievelciet bremžu diska stiprinājumu. Izmantojiet Torx T 40. Izmantojiet dinamometrisko atslēgu. Griezes moments 14 Nm.



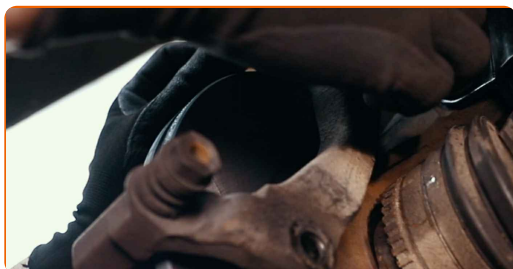
- 21 Notīriet bremžu suporta kronšteinu no netīrumiem un putekļiem. Izmantojiet metāla birsti. Izmantojiet bremžu sistēmas tīrītāju.



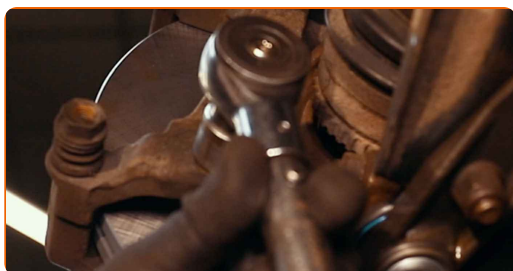
AUTODOC iesaka:

- Maiņa: bremžu disku – Renault Megane Scenic. Pēc aerosola uzklāšanas pagaidiet dažas minūtes.
- Pārbaudiet bremžu suporta bremžu kronšteina, putekļu sargu un vadīklu pirkstu stāvokli. Notīriet tos. Ja nepieciešams, nomainiet tos.

- 22 Uzstādiet bremžu suporta kronšteinu.

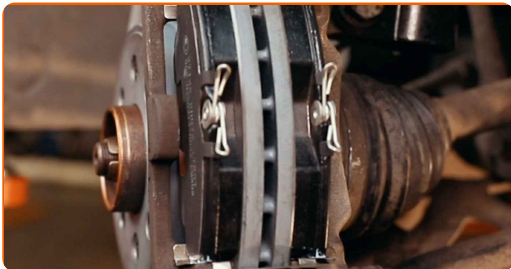


- 23 Pievelciet bremžu suporta kronšteinu. Izmantojiet mucīņatslēgu Nr 18. Izmantojiet dinamometrisko atslēgu. Griezes moments 100 Nm.



24

Uzstādiet bremžu klučus.



25

Apstrādājiet bremžu suporta virzuli. Izmantojiet neilona tīrīšanas suku. Izmantojiet bremžu sistēmas tīrītāju.



AUTODOC iesaka:

- Pēc aerosola uzklāšanas uzgaidiet pāris minūtes.

26

Iespiediet bremžu suporta virzuli. Izmantojiet suporta bremžu cilindru izspiešanas aprīkojumu.



27

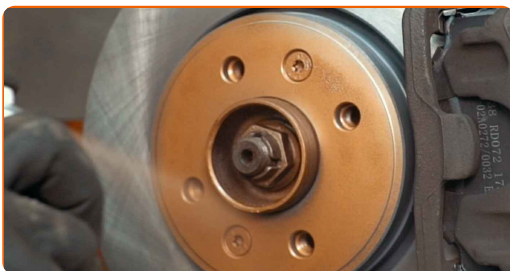
Uzstādiet bremžu suportu un piestipriniet to.



- 28 Pievelciet bremžu suporta stiprinājumus. Izmantojiet kombinēto atslēgu Nr 17. Izmantojiet mucīņatslēgu Nr 13. Izmantojiet dinamometrisko atslēgu. Griezies moments 32 Nm.



- 29 Apstrādājiet virsmu, kur bremžu disks saskaras ar riteņa disku. Izmantojiet vara smērieli.



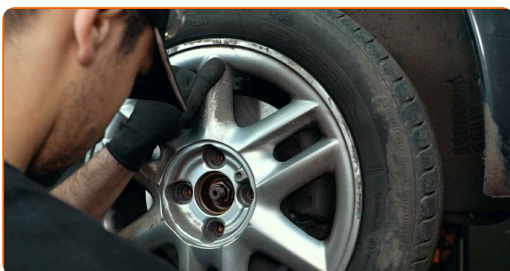
- 30 Notīriet bremžu diska virsmu. Izmantojiet bremžu sistēmas tīrītāju.



AUTODOC iesaka:

- Maiņa: bremžu disku – Renault Megane Scenic. Pēc aerosola uzklāšanas pagaidiet dažas minūtes.

- 31 Uzlieciet riepu.

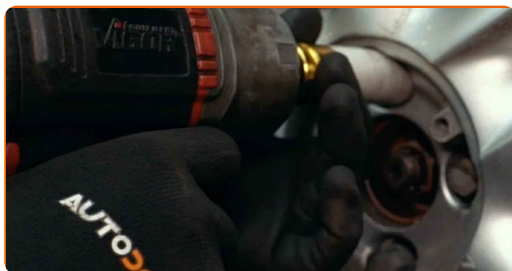


AUTODOC iesaka:

- Brīdinājums! Lai izvairītos no ievainojumiem, turiet Renault Megane Scenic riteņi, skrūvējot atpakaļ riteņa skrūves.

32

Aizskruvējiet riteņa stiprinājumu skrūves. Izmantojiet pneimo mucīņu Nr.19



33

Nolaidiet auto un pievelciet skrūves krusteniskā veidā. Izmantojiet pneimo mucīņu Nr.19 Izmantojiet dinamometrisko atslēgu. Griezes moments 90 Nm.



34

Noņemiet fiksētājus un domkratus.

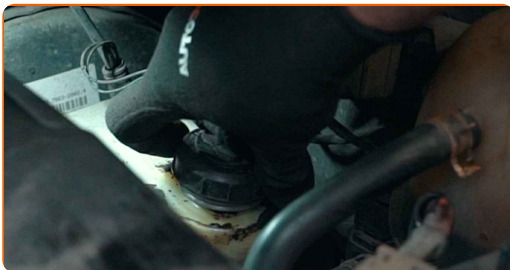


Maiņa: bremžu disku – Renault Megane Scenic. AUTODOC iesaka:

- Nedarbinot dzinēju, piespiediet bremžu pedāli vairākas reizes, līdz jūtat būtisku pretestību.
- Pārbaudiet bremžu šķidrums līmeni kompensācijas trauciņā un pēc nepieciešamības papildiniet to.

35

Atskrūvējiet bremžu šķidrums izplešanās tvertnes vāku. Aizveriet dzinēja pārsegu.



LABI DARĪTS! 👍

SKATĪT VAIRĀK PAMĀCĪBU

AUTODOC – AUGSTĀKĀ KVALITĀTE UN AUTODAĻAS PAR PIENĒMAMU CENU TIEŠSAISTĒ

AUTODOC MOBILĀ LIETOTNE: ĶĒRIET IZDEVĪGUS PIEDĀVĀJUMUS,
VEICOT ĒRTUS PIRKUMUS



AUTODOC

GET IT ON
Google Play

Download on the
App Store

Download

LIELISKA IZVĒLE REZERVES DAĻĀM JŪSU AUTOMAŠĪNAI

IEGĀDĀJIETIES REZERVES DAĻAS RENAULT AUTOMAŠĪNAI

BREMŽU DISKI: PLAŠA IZVELE

**IZVĒLIETIES REZERVES DAĻAS PRIEKŠ RENAULT MEGANE
SCENIC**

RENAULT BREMŽU DISKI: IEGĀDĀTIES TŪLĪT

**RENAULT MEGANE SCENIC BREMŽU DISKI: LABĀKIE
PIEDĀVĀJUMI**

ⓘ ATBILDĪBAS IEROBEŽOJUMS:

Dokumentā ir ietverti tikai vispārīgi ieteikumi, kas var jums noderēt remontdarbu vai detaļu nomaiņas laikā. "AUTODOC" neuzņemas nekādu atbildību par jebkādiem zaudējumiem, ievainojumiem un mantas bojājumiem, kas gūti remontdarbu vai detaļu nomaiņas procesā sniegtās informācijas nepareizas lietošanas vai nepareizas interpretācijas dēļ.

"AUTODOC" neuzņemas nekādu atbildību par jebkādam iespējamām šajā rokasgrāmatā atrodamām kļūdām un neskaidrībām. Sniegtā informācija ir paredzēta tikai informatīviem nolūkiem un nevar aizstāt speciālistu padomu.

"AUTODOC" neuzņemas nekādu atbildību par nekorektu vai bīstamu remonta iekārtu, instrumentu un autodaļu izmantošanu. "AUTODOC" stingri iesaka būt uzmanīgiem un ievērot drošības noteikumus, veicot remonta vai nomaiņas darbus. Atcerieties: - zemas kvalitātes autodaļu izmantošana negarantē pienācīgu drošības līmeni uz ceļiem.

© Copyright 2022 – viss vietnes saturs, jo īpaši teksti, fotogrāfijas un grafiki ir aizsargāti ar autortiesībām. Visas tiesības, tajā skaitā tiesības kopēt, nodot trešām personām, rediģēt un tulkot, patur "AUTODOC GmbH".