



Kā nomainīt: priekšas  
amortizatora statni  
**Renault Megane Scenic**  
- nomaiņas ceļvedis

## VIDEO PAMĀCĪBA



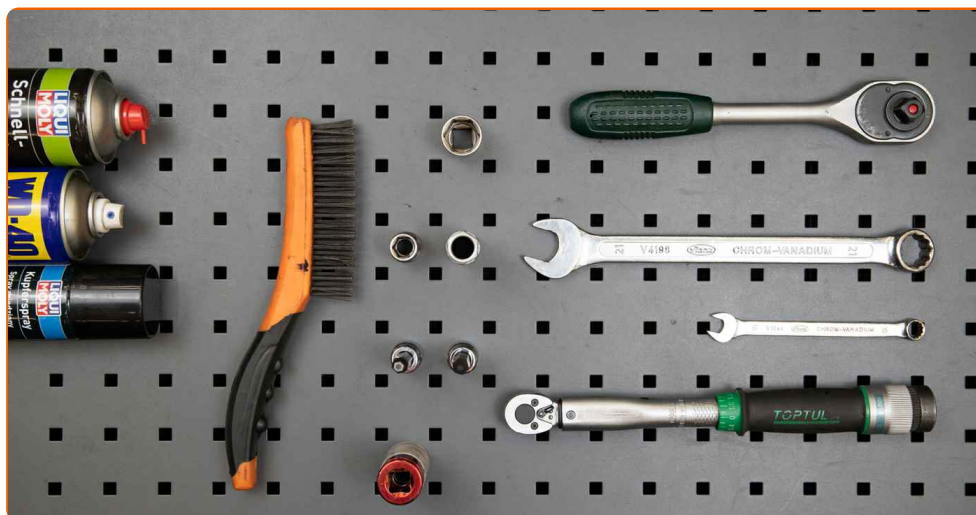
### Uzmanību

Šis maiņas algoritms ir piemērots:

RENAULT Megane Scenic (JA) 1.4 i, RENAULT Megane Scenic (JA) 1.6 i, RENAULT Megane Scenic (JA) 1.6 e, RENAULT Megane Scenic (JA) 2.0 i, RENAULT Megane Scenic (JA) 1.9 D, RENAULT Megane Scenic (JA) 1.9 dTi, RENAULT Megane I Grandtour (KA) 1.9 dTi, RENAULT Scénic I (JA0/1, FA0) 1.4 16V, RENAULT Scénic I (JA0/1, FA0) 1.9 dTi, RENAULT Scénic I (JA0/1, FA0) 2.0 16V, RENAULT Scénic I (JA0/1, FA0) 1.9 dCi, RENAULT Megane I Grandtour (KA) 1.9 dCi, RENAULT Scénic I (JA0/1, FA0) 1.8 16V

Darbību secība var nedaudz atšķirties atkarībā no automašīnas uzbūves.

**MAIŅA: AMORTIZATORA STATNE – RENAULT MEGANE SCENIC. NEPIECIEŠAMO INSTRUMENTU SARAKSTS:**



- Stieplu suka
- WD-40 aerosols
- Bremžu sistēmu tīrītājs
- Vara smērviela
- Dinamometriskā atslēga
- Kombinētā atslēga Nr 10
- Kombinētā atslēga Nr 21
- Muciņas uzgalis nr. 13
- Muciņas uzgalis nr. 21
- Pneimo mucīņa Nr 19
- Seškanša uzgalis HEXH6
- Amortizatora statņa mucīņa 21mm
- Torx uzgalis T20
- Sprūdatslēga
- Hidrauliskais pacelājs
- Spārna pārklājs
- Riteņa fiksētājs

**PIRKT INSTRUMENTUS**

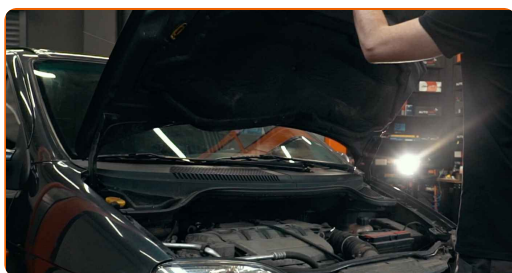
Maina: amortizatora statne – Renault Megane Scenic. AUTODOC speciālisti iesaka:

- Abi priekšējās balstiekārtas amortizatora statņi jānomaina vienlaikus.
- Priekšējās piekares labā un kreisā amortizatora maiņas procedūra ir identiska.
- Lūdzu, ņemiet vērā: visi darbi ar Renault Megane Scenic automašīnu jāveic ar izslēgtu motoru.

## VEICIET NOMAIŅU ŠĀDĀ SECĪBĀ:

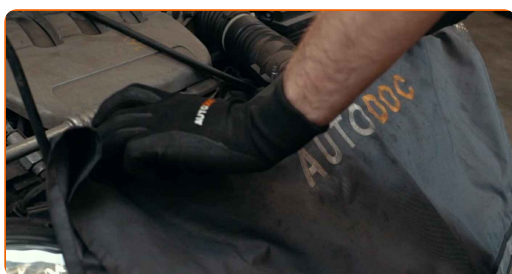
1

Atveriet motora pārsegu.

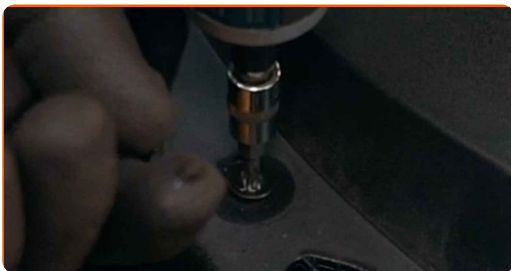


2

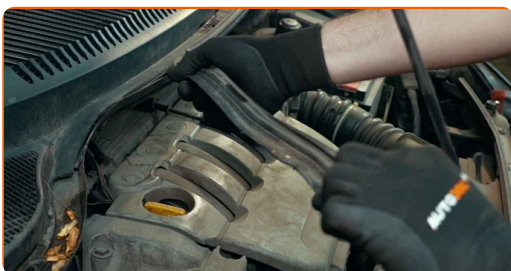
Izmantojiet aizsargu, lai nesabojātu automašīnas krāsojumu un plastmasas detaļas.



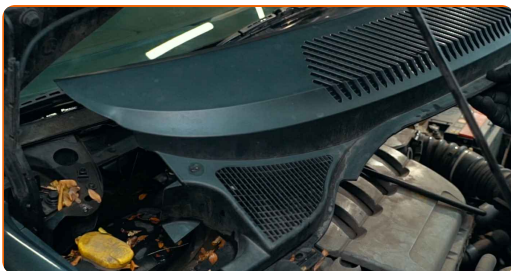
3 Atskrūvējiet stikla tīrītāja plastmasas režģa stiprinājumus. Izmantojiet Torx T20. Izņemiet atslēgu ar tarkšķi.



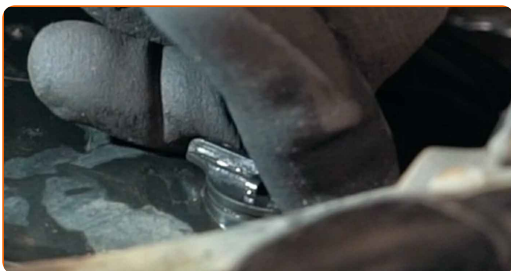
4 Noņemiet vējstikla ventilācijas režģa blīvējumu.



5 Noņemiet stikla tīrītāju režģi, kas atrodas labajā pusē.



6 Noņemiet amortizatora statnes atbalsta vāka fiksatorus.

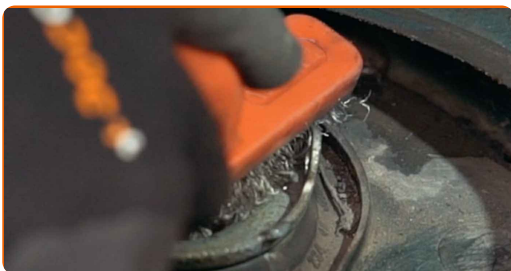


7 Noņemiet amortizatora statņa balsta vāku.



8

Notīriet amortizatora statnes augšējā balsta stiprinājumus. Izmantojiet metāla birsti. Izmantojiet WD-40 aerosolu.



9

Atskrūvējiet amortizatora statnes atbalstu augšējos stiprinājumus. Izmantojiet mucīņatslēgu Nr 13. Izmantojiet atslēgu ar tarkšķī.

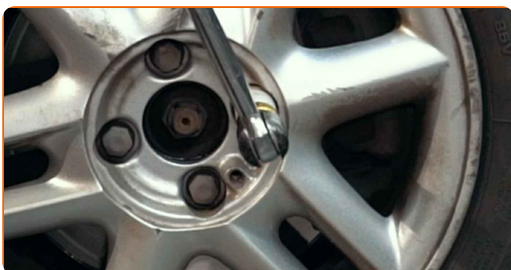


10

Nobloķējiet riteņus ar fiksētājiem.

11

Atskrūvējiet vaļīgāk riteņa stiprinājuma skrūves. Izmantojiet pneimo mucīņu Nr.19



12

Paceliet automašīnu.

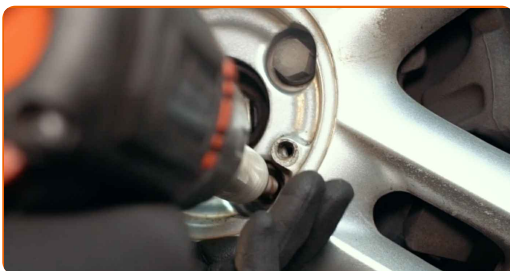


**Maiņa: amortizatora statne – Renault Megane Scenic. Ieteikums:**

- Ja izmantojat domkratu, pārlicinieties, ka tas balstās uz līdzenas virsmas bez jebkādiem nelīdzenumiem.
- Noteikti papildus nostipriniet automašīnu ar drošības atbalstiem.

13

Atskrūvējiet riteņu skrūves.



**AUTODOC iesaka:**

- **Brīdinājums!** Lai izvairītos no ievainojumiem, turiet Renault Megane Scenic riteņi, skrūvējot vaļā stiprinājuma skrūves.

14

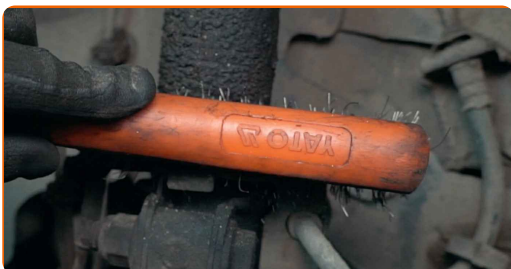
Noņemiet riteņi.





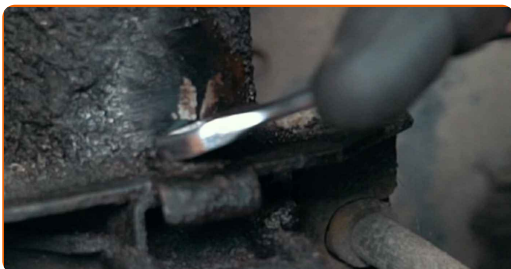
15

Notīriet skavas stiprinājumu, kas savieno bremžu šļūteni ar amortizatora statni. Izmantojiet metāla birsti. Izmantojiet WD-40 aerosolu.



16

Atskrūvējiet stiprinājumu, kas savieno bremžu šļūtenes kronšteinu ar amortizatora statni. Izmantojiet kombinēto atslēgu Nr 10.



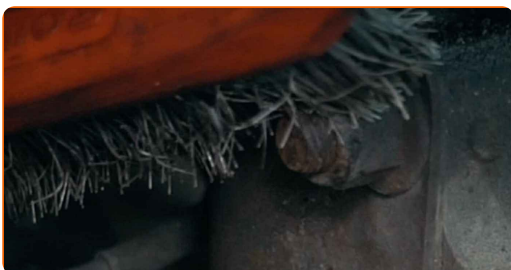
17

Noņemiet bremžu šļūtenes kronšteinu.



18

Notīriet amortizatora statnes stiprinājumus pie grozāmass. Izmantojiet metāla birsti. Izmantojiet WD-40 aerosolu.

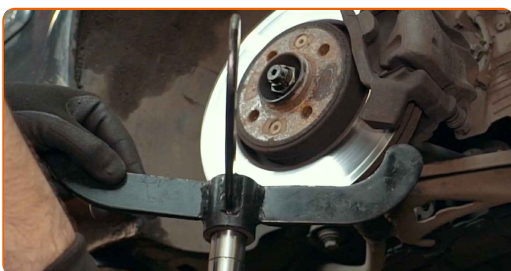




- 19 Atskrūvējiet stiprinājumus, kas savieno amortizatora statni ar grozāmasi. Izmantojiet kombinēto atslēgu Nr 21. Izmantojiet mucīņatslēgu Nr 21. Izmantojiet atslēgu ar tarkšķi.



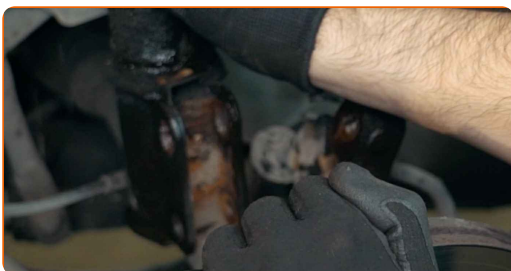
- 20 Paceliet grozāmasi. Izmantojiet hidraulisko transmisiju domkratu.



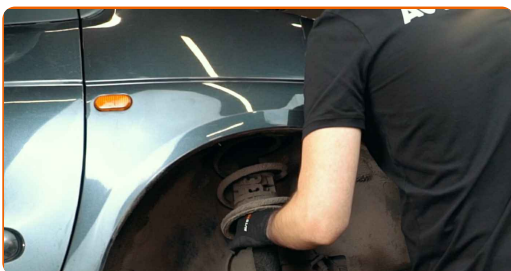
- 21 Izņemiet stiprinājuma skrūves.



- 22 Atvienojiet grozāmasi no amortizatora statņa.



- 23 Atskrūvējiet augšējo amortizatora statņa balsta stiprinājumu.

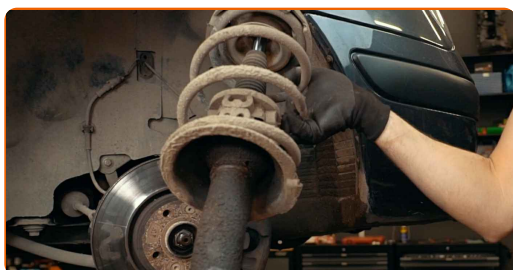


### AUTODOC iesaka:

- Renault Megane Scenic - lai izvairītos no ievainojumiem, turiet amortizatora statni, skrūvējot vaļā tā stiprinājumu skrūves.

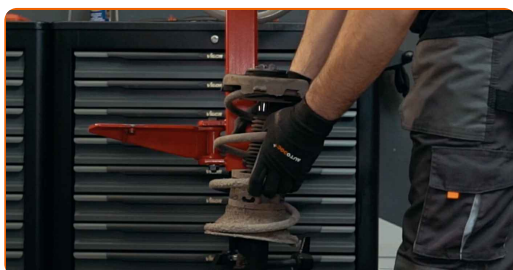
24

Noņemiet amortizatora statni.



25

Uzstādiēt amortizatora statni atsperes saspiešanas ierīcē.

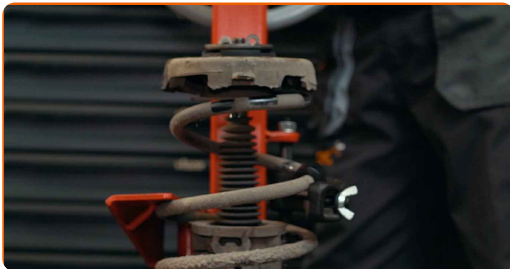


### Maiņa: amortizatora statne – Renault Megane Scenic. Profesionāļi iesaka:

- Ievērojiet, ka laikā, kad izmantojat atsperu kopresoru, atsperu vijumus nepieciešams uzmanīgi saspiest, saspiežot atsperi no abiem galiem.
- Pārliedzinieties par atsperu pareizu novietojumu turētājā.
- Pārliedzinieties, ka atsperes vijumi cieši iegulst bloķēšanas rokturos.

26

Saspiediet atsperi.



27

Apstrādājiet amortizatora statnes kātu. Izmantojiet metāla birsti. Izmantojiet WD-40 aerosolu.



28

Atskrūvējiet amortizatora statnes virzuļa uzgriezni. Izmantojiet amortizatora statņa muciņu 21mm. Izmantojiet HEX Nr. H6.



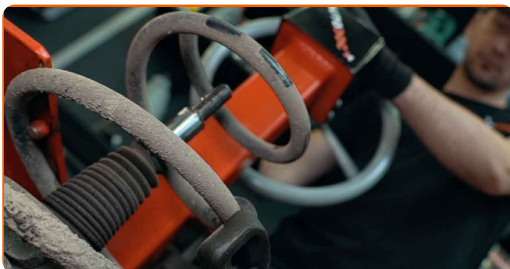
29

Noņemiet augšējo statnes balstu.



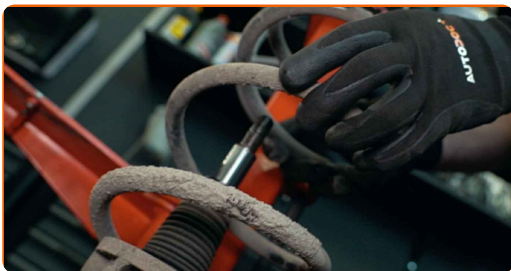
30

Atbrīvojiet vīto atsperi.



31

Noņemiet atsperi.



32

Noņemiet amortizatora putekļu aizsargvāciņu un atturi.

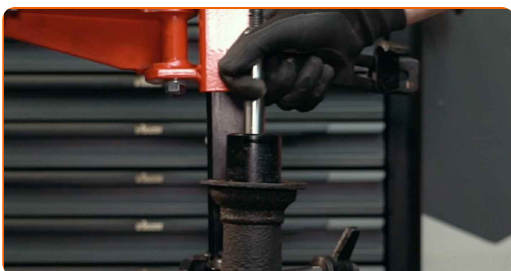


### AUTODOC iesaka:

- Maiņa: amortizatora statne – Renault Megane Scenic. Rūpīgi pārbaudiet amortizatora balstu, putekļu aizsargu un gājiena ierobežotāju. Aizvietojiet, ja ir nepieciešams.

33

Noņemiet veco amortizatoru no hidrauliskā atsperu saspiedēja.

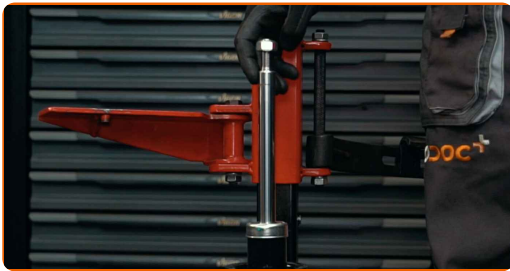


### AUTODOC iesaka:

- Pirms jaunā amortizatora uzstādīšanas noteikti pārsūknējiet to 3-5 reizes manuāli.

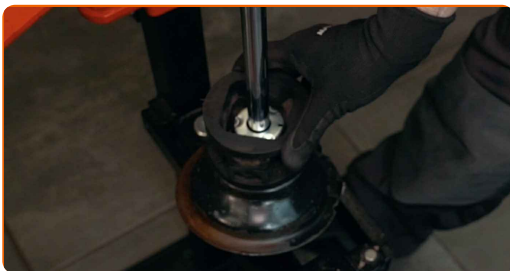
34

Uzstādiet jauno amortizatoru uz hidrauliskā atsperu saspiedēja.



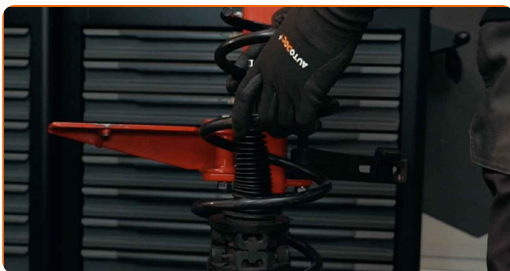
35

Uzstādiet putekļsargu un gājiena ierobežotāju uz jaunā amortizatora.



36

Uzstādiet atsperi uz amortizatora.



37

Saspiediet atsperi.



Maiņa: amortizatora statne – Renault Megane Scenic. AUTODOC ekspertu padomi:

- Pārliecinieties, ka atsperē ir pareizi ievietota. Izvairieties no sašķiebes.



38

Uzstādiet augšējo statņa balstu un statņa balsta gultni.



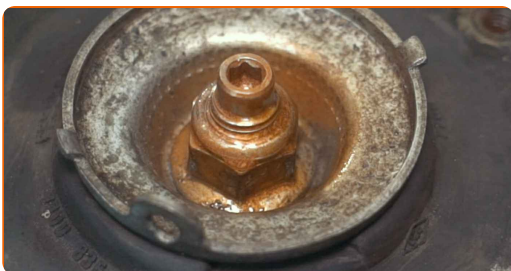
39

Pievelciet amortizatora statņa kļauņa uzgriezni. Izmantojiet amortizatora statņa mucīņu 21mm. Izmantojiet HEX Nr. H6. Izmantojiet dinamometrisko atslēgu. Griezes moments 60 Nm.



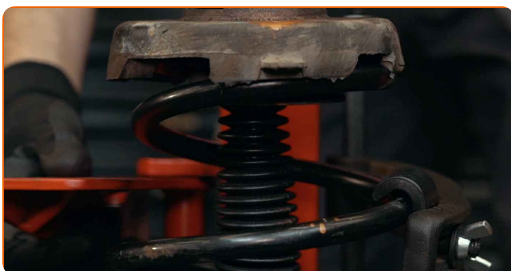
40

Apstrādājiet amortizatora statnes kātu. Izmantojiet vara smērvielu.



41

Atlaidiet atsperi.



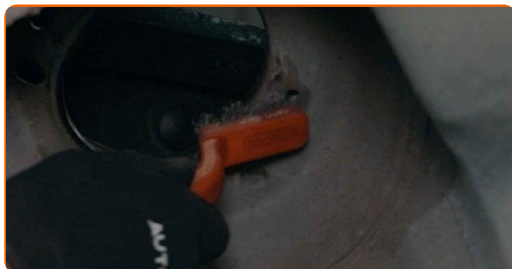
42

Noņemiet samontēto amortizatora statni.



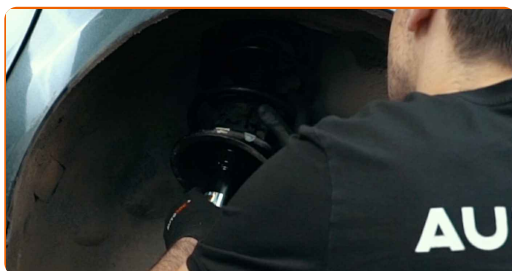
43

Notīriet amortizatora statnes montāžas vietas. Izmantojiet metāla birsti. Izmantojiet WD-40 aerosolu.



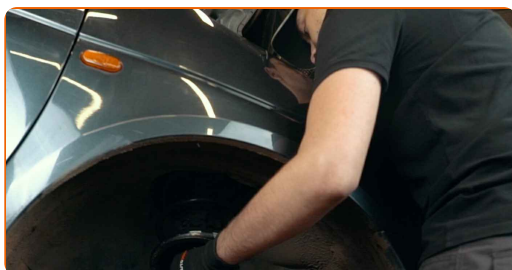
44

Uzstādiet amortizatora statni uz riteņa arkas.



45

Pieskrūvējiet amortizatora statņa balsta augšējos stiprinājumus.

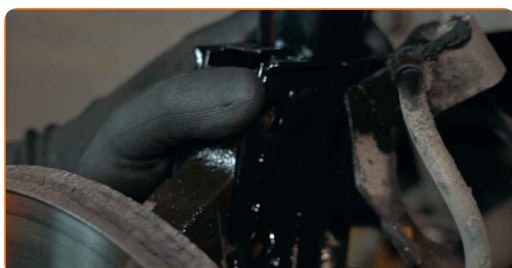


### AUTODOC iesaka:

- Svarīgi! Turot Renault Megane Scenic amortizatora statni, ieskrūvējiet stiprinājuma skrūves.

46

Nostipriniet amortizatora statni uz grozāmass.





47

Uzstādiet stiprinājuma skavas.



48

Pieskrūvējiet stiprinājumus, kas savieno amortizatora statni ar grozāmasi. Izmantojiet kombinēto atslēgu Nr 21. Izmantojiet mucīņatslēgu Nr 21. Izmantojiet atslēgu ar tarkšķī.



49

Izņemiet zem grozāmass esošo balstu.



### AUTODOC iesaka:

- Maiņa: amortizatora statne – Renault Megane Scenic. Laidiet transmisijas domkratu zemē gludi un bez raušanas, lai nesabojātu komponentus un mehānismus.

- 50** Pievelciet amortizatora statnes apakšējos stiprinājumus pie grozāmass. Izmantojiet kombinēto atslēgu Nr 21. Izmantojiet mucīnatslēgu Nr 21. Izmantojiet dinamometrisko atslēgu. Griezies moments 170 Nm.



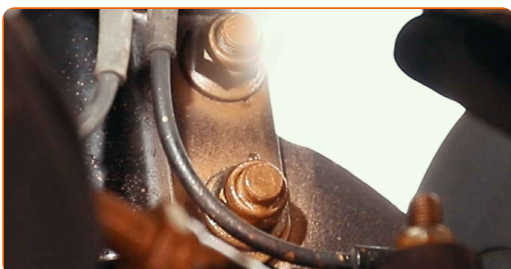
- 51** Uzstādiet bremžu šļūtenes kronšteinu.



- 52** Pievelciet stiprinājumu, kas savieno bremžu šļūtenes kronšteinu ar amortizatora statni. Izmantojiet kombinēto atslēgu Nr 10.



- 53** Apstrādājiet amortizatora statnes stiprinājumus. Izmantojiet vara smērvielu.



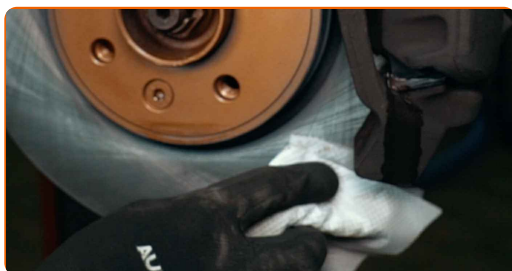
54

Apstrādājiet virsmu, kur bremžu disks saskaras ar riteņa disku. Izmantojiet vara smērvielu.



55

Notīriet bremžu diska virsmu. Izmantojiet bremžu sistēmas tīrītāju.

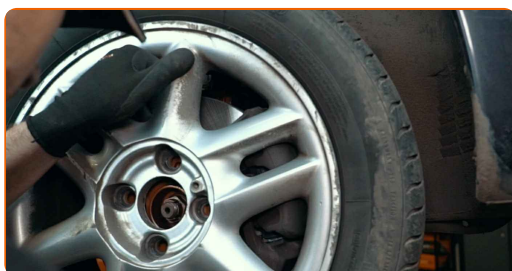


### AUTODOC iesaka:

- Maiņa: amortizatora statne – Renault Megane Scenic. Pēc aerosola uzklāšanas pagaidiet dažas minūtes.

56

Uzlieciet riepu.

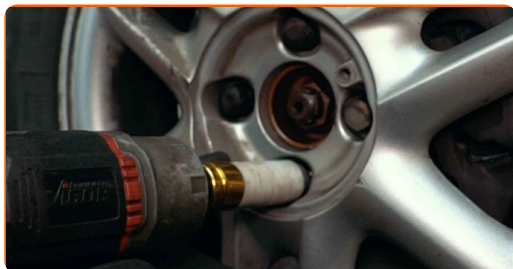


### AUTODOC iesaka:

- Brīdinājums! Lai izvairītos no ievainojumiem, turiet Renault Megane Scenic riteņi, skrūvējot atpakaļ riteņa skrūves.

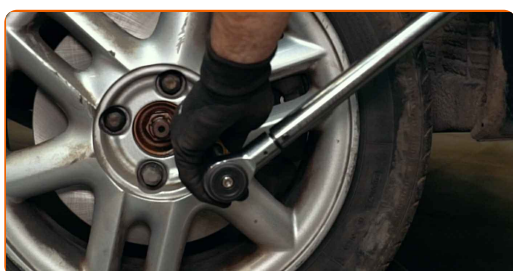
57

Aizskrivējiet riteņa stiprinājumu skrūves. Izmantojiet pneimo mucīņu Nr.19



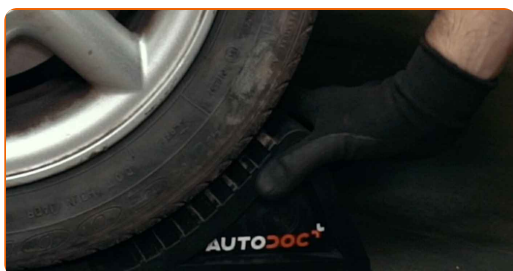
58

Nolaidiet auto un pievelciet skrūves krusteniskā veidā. Izmantojiet pneimo mucīņu Nr.19 Izmantojiet dinamometrisko atslēgu. Griezes moments 90 Nm.



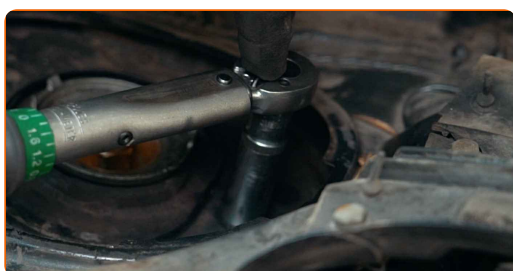
59

Noņemiet fiksētājus un domkratus.



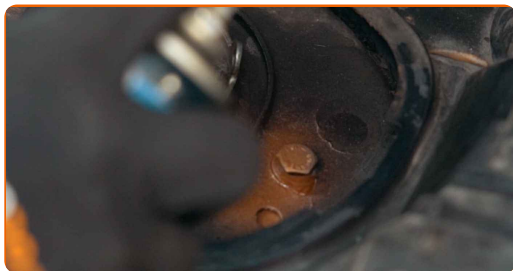
60

Pievelciet amortizatora statņa balsta augšējos stiprinājumus. Izmantojiet mucīņatslēgu Nr 13. Izmantojiet dinamometrisko atslēgu. Griezes moments 30 Nm.



61

Apstrādājiet amortizatora statnes atbalsta stiprinājumus. Izmantojiet vara smērvielu.



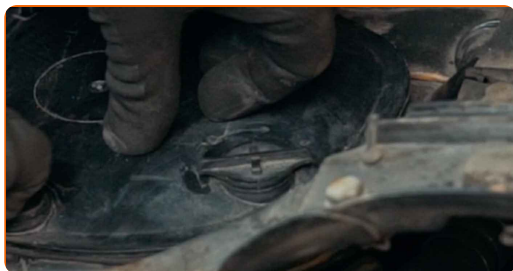
62

Uzstādiet amortizatora statņa balsta vāku.



63

Uzstādiet amortizatora statnes atbalsta vāka fiksatorus.



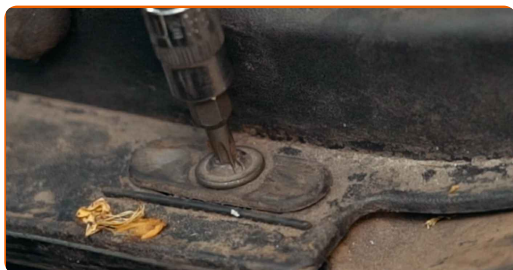
64

Uzstādiet stiklu tīrītāja pārsega režģi, kas atrodas labajā pusē.



65

Uzstādiet un nostipriniet vējstikla ventilācijas režģi. Izmantojiet Torx T 20. Izmantojiet atslēgu ar tarkšķi.



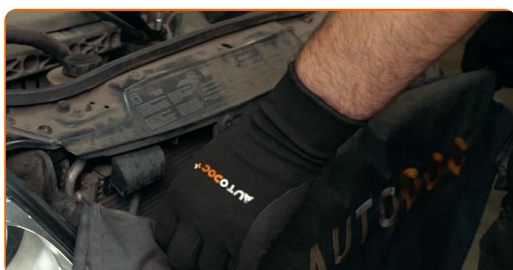
66

Uzstādiet vēstikla ventilācijas režģa blīvējumu.



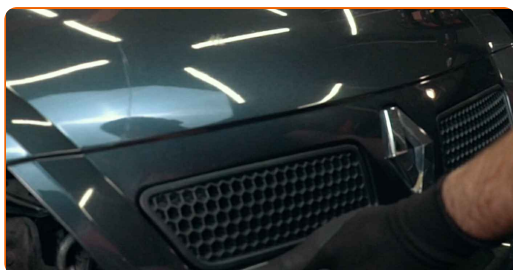
67

Noņemiet aizsargvāku.



68

Aizveriet dzinēja pārsegu.

**LABI DARĪTS!** **SKATĪT VAIRĀK PAMĀCĪBU**



## AUTODOC – AUGSTĀKĀ KVALITĀTE UN AUTODAĻAS PAR PIENĒMAMU CENU TIEŠSAISTĒ

AUTODOC MOBILĀ LIETOTNE: ĶĒRIET IZDEVĪGUS PIEDĀVĀJUMUS,  
VEICOT ĒRTUS PIRKUMUS



**AUTODOC+**

GET IT ON  
**Google Play**

Download on the  
**App Store**

**Download**

**LIELISKA IZVĒLE REZERVES DAĻĀM JŪSU AUTOMAŠĪNAI**

**IEGĀDĀJIETIES REZERVES DAĻAS RENAULT AUTOMAŠĪNAI**

**AMORTIZATORU: PLAŠA IZVELE**



**IZVĒLIETIES REZERVES DAĻAS PRIEKŠ RENAULT MEGANE  
SCENIC**

**RENAULT AMORTIZATORU: IEGĀDĀTIES TŪLĪT**

**RENAULT MEGANE SCENIC AMORTIZATORU: LABĀKIE  
PIEDĀVĀJUMI**

## **ⓘ ATBILDĪBAS IEROBEŽOJUMS:**

Dokumentā ir ietverti tikai vispārīgi ieteikumi, kas var jums noderēt remontdarbu vai detaļu nomaiņas laikā. "AUTODOC" neuzņemas nekādu atbildību par jebkādiem zaudējumiem, ievainojumiem un mantas bojājumiem, kas gūti remontdarbu vai detaļu nomaiņas procesā sniegtās informācijas nepareizas lietošanas vai nepareizas interpretācijas dēļ.

"AUTODOC" neuzņemas nekādu atbildību par jebkādam iespējamām šajā rokasgrāmatā atrodamām kļūdām un neskaidrībām. Sniegtā informācija ir paredzēta tikai informatīviem nolūkiem un nevar aizstāt speciālistu padomu.

"AUTODOC" neuzņemas nekādu atbildību par nekorektu vai bīstamu remonta iekārtu, instrumentu un autodaļu izmantošanu. "AUTODOC" stingri iesaka būt uzmanīgiem un ievērot drošības noteikumus, veicot remonta vai nomaiņas darbus. Atcerieties: - zemas kvalitātes autodaļu izmantošana negarantē pienācīgu drošības līmeni uz ceļiem.

© Copyright 2022 – viss vietnes saturs, jo īpaši teksti, fotogrāfijas un grafiki ir aizsargāti ar autortiesībām. Visas tiesības, tajā skaitā tiesības kopēt, nodot trešām personām, rediģēt un tulkot, patur "AUTODOC GmbH".