



Kā nomainīt: salona gaisa  
filtru **Renault Megane**  
**Scenic** - nomaiņas  
ceļvedis

## VIDEO PAMĀCĪBA



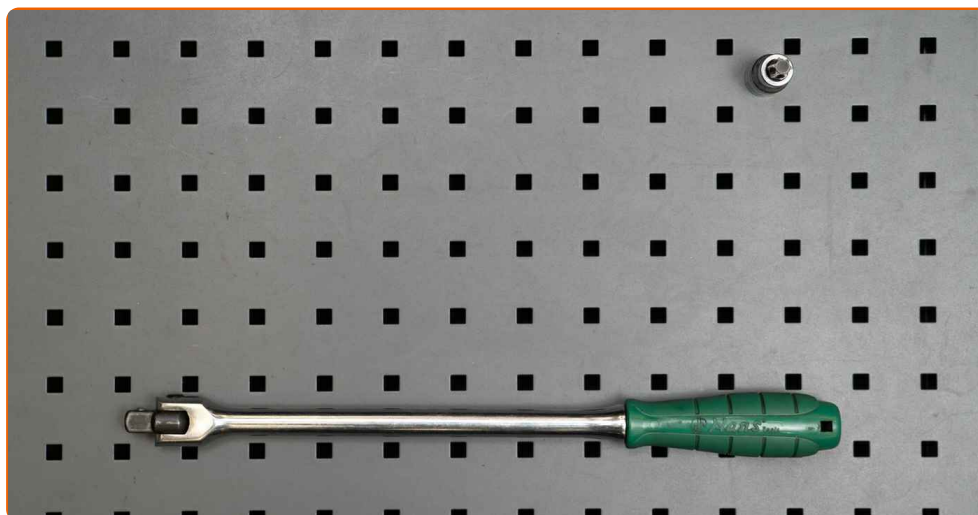
### Uzmanību

Šis maiņas algoritms ir piemērots:

RENAULT Megane Scenic (JA) 1.4 i, RENAULT Megane Scenic (JA) 1.6 i, RENAULT Megane Scenic (JA) 1.6 e, RENAULT Megane Scenic (JA) 1.9 dT, RENAULT Megane Scenic (JA) 1.9 D, RENAULT Megane Scenic (JA) 1.9 dTi, RENAULT Megane Scenic (JA) 1.6 16V, RENAULT Megane Scenic (JA) 2.0 i, RENAULT Scénic I (JA0/1, FA0) 1.4 16V, RENAULT Scénic I (JA0/1, FA0) 1.9 dTi, RENAULT Scénic I (JA0/1, FA0) 1.9 dCi, RENAULT Megane Scenic (JA) 2.0 RXE 4x4, RENAULT Scénic I (JA0/1, FA0) 1.9 D, RENAULT Scénic I (JA0/1, FA0) 1.6 BiFuel (JA04)

Darbību secība var nedaudz atšķirties atkarībā no automašīnas uzbūves.

MAIŅA: SALONA FILTRA – RENAULT MEGANE SCENIC.  
NEPIECIEŠAMO INSTRUMENTU SARAKSTS:



• Mucinas uzqalis nr. 5.5

• Vīturbija atslēga

**PIRKT INSTRUMENTUS**

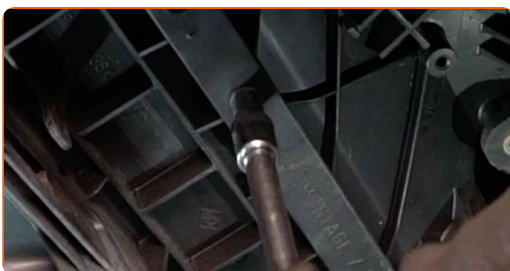
**Mainīa: salona filtra – Renault Megane Scenic. AUTODOC speciālisti iesaka:**

- Nomainiet salona gaisa filtru vismaz reizi sešos mēnešos, agrā pavasarī un rudens gadalaikā.
- Sekojiet līdzi detaļas darbības termiņiem, ieteikumiem un prasībām, kuras noteicis ražotājs.
- Ja gaisa plūsma salonā ir strauji samazinājusies, nomainiet filtru pirms plānotās apkopes.
- Lūdzu, ņemiet vērā: visi darbi ar Renault Megane Scenic automašīnu jāveic ar izslēgtu motoru.

## VEICIET NOMAIŅU ŠĀDĀ SECĪBĀ:

**1** Aizbīdīet pasažieru krēslu maksimāli uz aizmuguri.

**2** Atskrūvējiet salona filtra korpusa vāka stiprinājumus. Izmantojiet mucīņatslēgu Nr 5.5. Izmantojiet vītņurbja atslēgu.



**3** Noņemiet salona gaisa filtra korpusa vāciņu.



4

Noņemiet salona filtru.



Maiņa: salona filtra – Renault Megane Scenic. AUTODOC padomi:

- Necentieties tīrīt un lietot filtru atkārtoto - tas ietekmēs gaisa tīrības kvalitāti mašīnas salonā.

5

Notīriet salona filtra korpusu un vāku.



Maiņa: salona filtra – Renault Megane Scenic. AUTODOC speciālisti iesaka:

- Uzmanīgi notīriet visus netīrumus no salona filtra korpusa, lai izvairītos no ventilācijas kanāla piesārņošanās.

6

Uzstādiet salona filtru montāžas vietā.



### AUTODOC iesaka:

- Maiņa: salona filtra – Renault Megane Scenic. Pārlicinieties, ka filtra elements ir pareizi novietots. Nepieļaujiet sašķiebusanos.
- Sekojiet gaisa plūsmas virziena bultiņai uz filtra.
- Uzmanību! Izmantojiet kvalitatīvus Renault Megane Scenic filtrus.

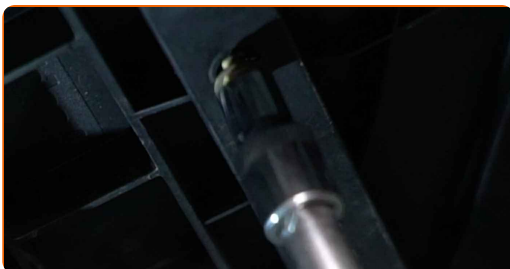
7

Uzstādiet salona gaisa filtra korpusa vāciņu.



8

Aizskrūvējiet salona filtra korpusa vāka stiprinājumus. Izmantojiet mucīņatslēgu Nr 5.5. Izmantojiet vīturbja atslēgu.



9

Ieslēdziet aizdedzi.

10 Ieslēdziet gaisa kondicionēšanas sistēmu. Tas ir nepieciešams, lai pārlicinātos, ka detaļa darbojas pareizi.



11 Izslēdziet aizdedzi.



**LABI DARĪTS!** 

**SKATĪT VAIRĀK PAMĀCĪBU**

## AUTODOC – AUGSTĀKĀ KVALITĀTE UN AUTODAĻAS PAR PIENEMAMU CENU TIEŠSAISTĒ

AUTODOC MOBILĀ LIETOTNE: ĶERIET IZDEVĪGUS PIEDĀVĀJUMUS,  
VEICOT ĒRTUS PIRKUMUS



**AUTODOC+**

GET IT ON  
**Google Play**

Download on the  
**App Store**

**Download**

**LIELISKA IZVĒLE REZERVES DAĻĀM JŪSU AUTOMAŠĪNAI**

**IEGĀDĀJIETIES REZERVES DAĻAS RENAULT AUTOMAŠĪNAI**

**SALONA FILTRA: PLAŠA IZVELE**



**IZVĒLIETIES REZERVES DAĻAS PRIEKŠ RENAULT MEGANE  
SCENIC**

**RENAULT SALONA FILTRA: IEGĀDĀTIES TŪLĪT**

**RENAULT MEGANE SCENIC SALONA FILTRA: LABĀKIE  
PIEDĀVĀJUMI**

## **ⓘ ATBILDĪBAS IEROBEŽOJUMS:**

Dokumentā ir ietverti tikai vispārīgi ieteikumi, kas var jums noderēt remontdarbu vai detaļu nomaiņas laikā. "AUTODOC" neuzņemas nekādu atbildību par jebkādiem zaudējumiem, ievainojumiem un mantas bojājumiem, kas gūti remontdarbu vai detaļu nomaiņas procesā sniegtās informācijas nepareizas lietošanas vai nepareizas interpretācijas dēļ.

"AUTODOC" neuzņemas nekādu atbildību par jebkādam iespējamām šajā rokasgrāmatā atrodamām kļūdām un neskaidrībām. Sniegtā informācija ir paredzēta tikai informatīviem nolūkiem un nevar aizstāt speciālistu padomu.

"AUTODOC" neuzņemas nekādu atbildību par nekorektu vai bīstamu remonta iekārtu, instrumentu un autodaļu izmantošanu. "AUTODOC" stingri iesaka būt uzmanīgiem un ievērot drošības noteikumus, veicot remonta vai nomaiņas darbus. Atcerieties: - zemas kvalitātes autodaļu izmantošana negarantē pienācīgu drošības līmeni uz ceļiem.

© Copyright 2022 – viss vietnes saturs, jo īpaši teksti, fotogrāfijas un grafiki ir aizsargāti ar autortiesībām. Visas tiesības, tajā skaitā tiesības kopēt, nodot trešām personām, rediģēt un tulkot, patur "AUTODOC GmbH".