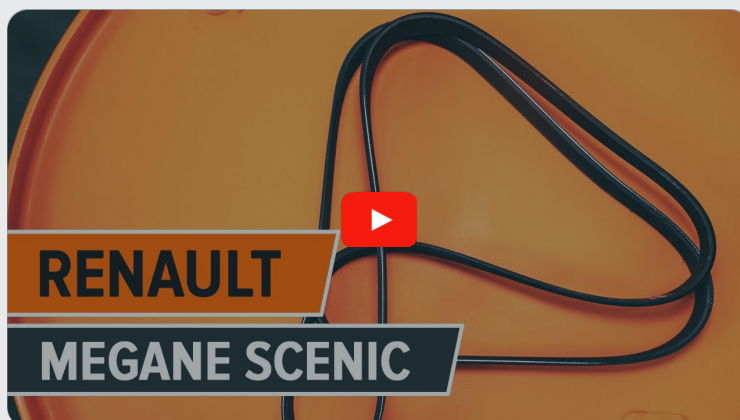




Kā nomainīt: rievsiksnas
Renault Megane Scenic
- nomaiņas ceļvedis

VIDEO PAMĀCĪBA



Uzmanību

Šis maiņas algoritms ir piemērots:

RENAULT Kangoo I Express (FC) 1.6 16V bivalent, RENAULT Megane I Hatchback (BA) 1.4 e, RENAULT Megane I Classic (LA) 1.4, RENAULT Megane I Hatchback (BA) 2.0 16V, RENAULT Kangoo I (KC) 1.4, RENAULT Clio II Hatchback (BB, CB) 1.4, RENAULT Clio II Hatchback (BB, CB) 1.6, RENAULT Clio II Hatchback (BB, CB) 1.6 16V, RENAULT Kangoo I Express (FC) 1.4, RENAULT Laguna I Hatchback (B56) 1.8 16V, RENAULT Laguna I Estate (K56) 1.8 16V, RENAULT Laguna I Estate (K56) 1.6 16V, RENAULT Espace III (JE) 2.0 16V, RENAULT Megane II Sedan (LM) 1.6 Hi-Flex, RENAULT Laguna I Hatchback (B56) 1.6 16V, (+ 69)

Darbību secība var nedaudz atšķirties atkarībā no automašīnas uzbūves.

MAIŅA: RIEVSIKSNAS – RENAULT MEGANE SCENIC.
NEPIECIEŠAMIE INSTRUMENTI:



- Dinamometriskā atslēga
- Kombinētā atslēga Nr 13
- Muciņas uzgalis nr. 18
- Pneimo mucīņa Nr 19
- Sprūdatslēga
- Krustiņa Skrūvgriezis
- Spārņa pārklājs
- Riteņa fiksētājs

PIRKT INSTRUMENTUS

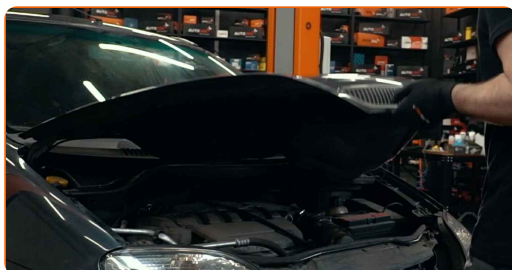
AUTODOC iesaka:

- Lūdzu, ņemiet vērā: visi darbi ar Renault Megane Scenic automašīnu jāveic ar izslēgtu motoru.

VEICIET NOMAIŅU ŠĀDĀ SECĪBĀ:

1

Atveriet motora pārsegu.



2

Izmantojiet aizsargu, lai nesabojātu automašīnas krāsojumu un plastmasas detaļas.



3

Nobloķējiet riteņus ar fiksētājiem. Atskrūvējiet vaļīgāk riteņa stiprinājuma skrūves. Izmantojiet pneimo mucīņu Nr.19



4

Paceliet automašīnu.

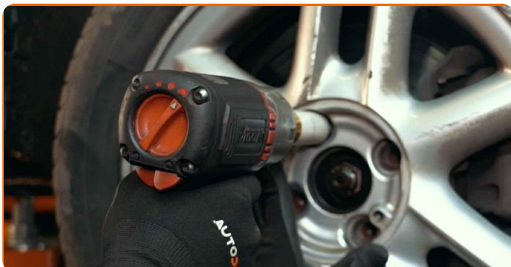


Maiņa: rievsiksnas – Renault Megane Scenic. AUTODOC padomi:

- Ja izmantojat domkratu, pārliecinieties, ka tas balstās uz līdzenas virsmas bez jebkādiem nelīdzenumiem.
- Noteikti papildus nostipriniet automašīnu ar drošības atbalstiem.

5

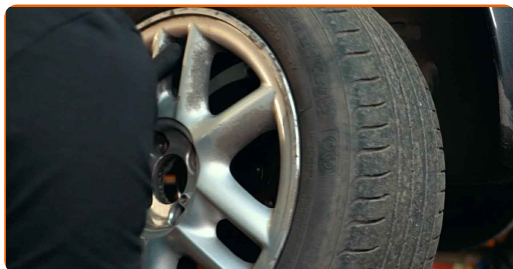
Atskrūvējiet riteņu skrūves.



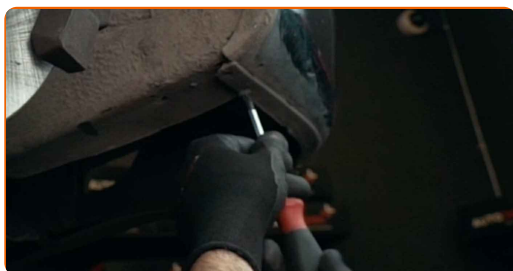
AUTODOC iesaka:

- **Brīdinājums!** Lai izvairītos no ievainojumiem, turiet Renault Megane Scenic riteņi, skrūvējot vaļā stiprinājuma skrūves.

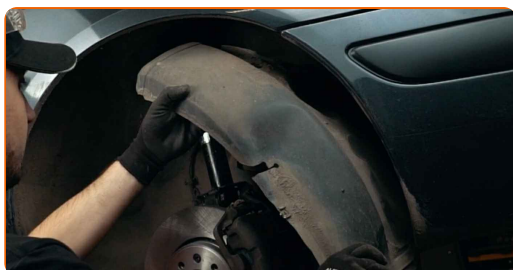
6 Noņemiet riteni.



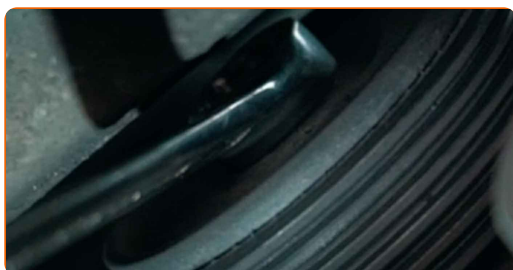
7 Atskrūvējiet un atvienojiet riteņa arkas vāka stiprinājumus. Izmantojiet krustiņu skrūvgriezi.



8 Noņemiet riteņa arkas vāku.



9 Pavelciet malā rievsiksnas spriegotājrollīti. Izmantojiet kombinēto atslēgu Nr 13.



10 Noņemiet rievsiksnu.

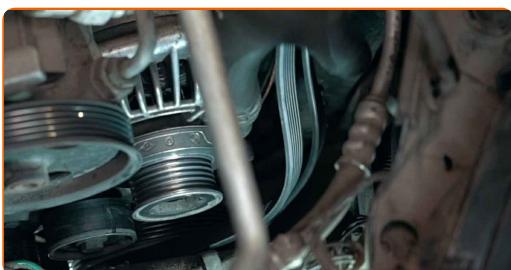


Maina: rievsiņas – Renault Megane Scenic. Profesionāļi iesaka:

- Pārbaudiet spriegotājrollīša un parazītrullīša stāvokli. Nepieciešamības gadījumā nomainiet tos.

11

Uzstādiet rievsiņu.

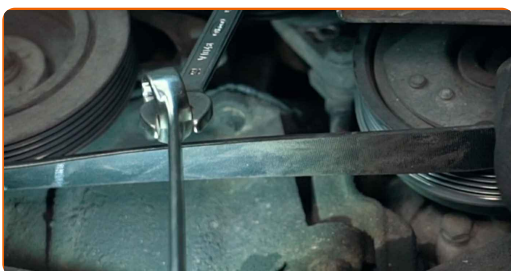


AUTODOC iesaka:

- Pārliecinieties, ka rievsiņa cieši pieguļ pie visiem skriemeļiem.

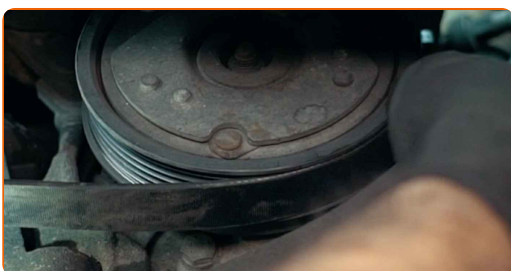
12

Pavelciet malā rievsiņas spriegotājrollīti. Izmantojiet kombinēto atslēgu Nr 13.



13

Uzlieciet rievsiņu uz spriegotājrollīša. Atgrieziet spriegotājrollīti tā sākotnējā pozīcijā.



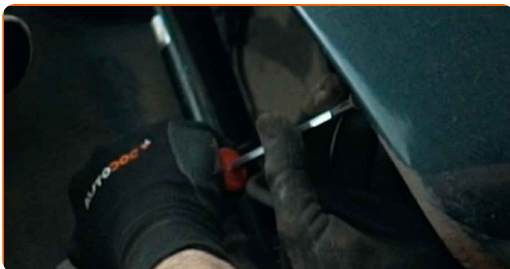
- 14 Pagrieziet kloķvārpstu vairākas reizes, lai pārbaudītu, vai jaunā daudzceliņu siksna darbojas pareizi. Izmantojiet mucīnatslēgu Nr 18. Izmantojiet atslēgu ar tarkšķī.



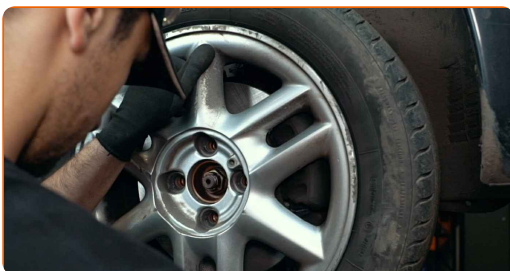
- 15 Uzstādiet riteņu arkas aizsargu tā montāžas vietā.



- 16 Uzstādiet un aizskrūvējiet riteņa arkas vāka stiprinājumus. Izmantojiet kombinēto atslēgu Nr 13.



- 17 Uzlieciet riepu.



AUTODOC iesaka:

- Svarīgi! Skrūvējot Renault Megane Scenic riteņa stiprinājuma skrūves, turiet riteni.

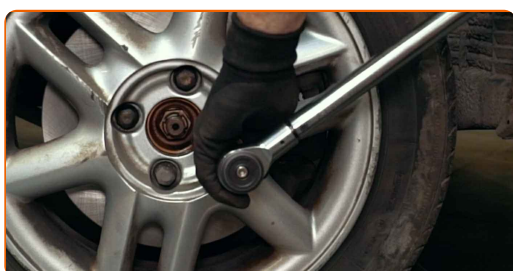
18

Aizskruvējiet riteņa stiprinājumu skrūves. Izmantojiet pneimo mucīņu Nr.19



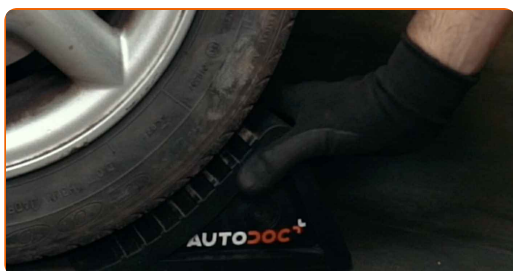
19

Nolaidiet auto un pievelciet skrūves krusteniskā veidā. Izmantojiet pneimo mucīņu Nr.19 Izmantojiet dinamometrisko atslēgu. Griezes moments 90 Nm.



20

Noņemiet fiksētājus un domkratus.



21

Padarbiniet dzinēju pāris minūtes. Tas ir nepieciešams, lai pārļiecinātos, ka detaļa darbojas pareizi.

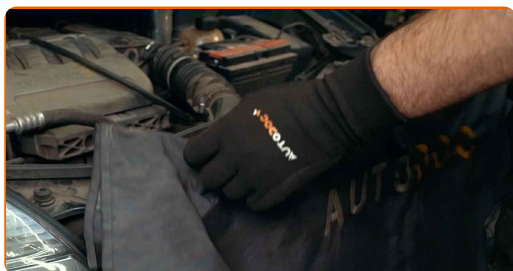


22

Noslāpējiet dzinēju.

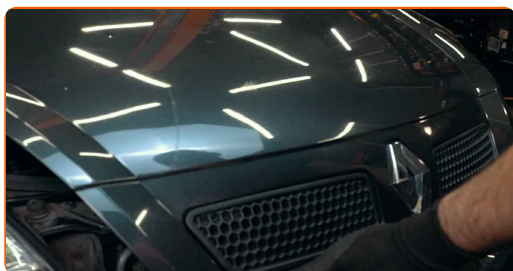
23

Noņemiet aizsargvāku.



24

Aizveriet dzinēja pārsegu.

**LABI DARĪTS!** **SKATĪT VAIRĀK PAMĀCĪBU**

AUTODOC – AUGSTĀKĀ KVALITĀTE UN AUTODAĻAS PAR PIENĒMAMU CENU TIEŠSAISTĒ

AUTODOC MOBILĀ LIETOTNE: ĶĒRIET IZDEVĪGUS PIEDĀVĀJUMUS,
VEICOT ĒRTUS PIRKUMUS



AUTODOC

GET IT ON
Google Play

Download on the
App Store

Download

LIELISKA IZVĒLE REZERVES DAĻĀM JŪSU AUTOMAŠĪNAI

IEGĀDĀJIETIES REZERVES DAĻAS RENAULT AUTOMAŠĪNAI

RIEVSIKSNAS: PLAŠA IZVELE

**IZVĒLIETIES REZERVES DAĻAS PRIEKŠ RENAULT MEGANE
SCENIC**

RENAULT RIEVSIKSNAS: IEGĀDĀTIES TŪLĪT

**RENAULT MEGANE SCENIC RIEVSIKSNAS: LABĀKIE
PIEDĀVĀJUMI**

ⓘ ATBILDĪBAS IEROBEŽOJUMS:

Dokumentā ir ietverti tikai vispārīgi ieteikumi, kas var jums noderēt remontdarbu vai detaļu nomaiņas laikā. "AUTODOC" neuzņemas nekādu atbildību par jebkādiem zaudējumiem, ievainojumiem un mantas bojājumiem, kas gūti remontdarbu vai detaļu nomaiņas procesā sniegtās informācijas nepareizas lietošanas vai nepareizas interpretācijas dēļ.

"AUTODOC" neuzņemas nekādu atbildību par jebkādam iespējamām šajā rokasgrāmatā atrodamām kļūdām un neskaidrībām. Sniegtā informācija ir paredzēta tikai informatīviem nolūkiem un nevar aizstāt speciālistu padomu.

"AUTODOC" neuzņemas nekādu atbildību par nekorektu vai bīstamu remonta iekārtu, instrumentu un autodaļu izmantošanu. "AUTODOC" stingri iesaka būt uzmanīgiem un ievērot drošības noteikumus, veicot remonta vai nomaiņas darbus. Atcerieties: - zemas kvalitātes autodaļu izmantošana negarantē pienācīgu drošības līmeni uz ceļiem.

© Copyright 2022 – viss vietnes saturs, jo īpaši teksti, fotogrāfijas un grafiki ir aizsargāti ar autortiesībām. Visas tiesības, tajā skaitā tiesības kopēt, nodot trešām personām, rediģēt un tulkot, patur "AUTODOC GmbH".