

 **AUTODOC CLUB**

Kā nomainīt: salona gaisa  
filtru **MERCEDES-BENZ**  
**AMG GT (C190)** -  
nomainīšanas ceļvedis

## LĪDZĪGA VIDEO PAMĀCĪBA



Šajā video redzama līdzīgas autodaļas nomaiņas procedūra citā transportlīdzeklī

### Uzmanību

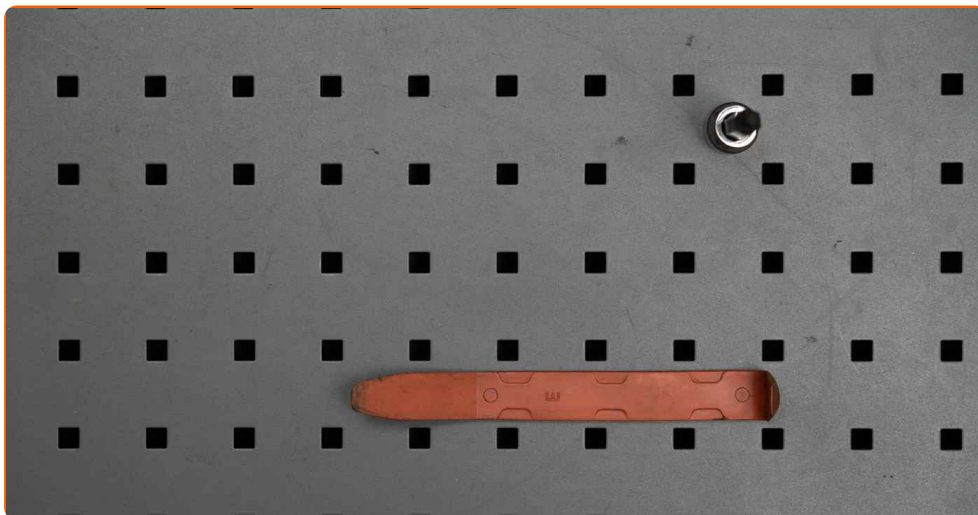
Šis maiņas algoritms ir piemērots:

MERCEDES-BENZ AMG GT (C190) GT (190.377), MERCEDES-BENZ AMG GT (C190) GT S (190.378)

Darbību secība var nedaudz atšķirties atkarībā no automašīnas uzbūves.

Šī pamācība tika izveidota, pamatojoties uz līdzīgas autodaļas nomaiņas procedūru:  
MERCEDES-BENZ C Klase Saloon (W204) C 220 CDI (204.008)

MAIŅA: SALONA FILTRA – MERCEDES-BENZ AMG GT  
(C190). NEPIECIEŠAMIE INSTRUMENTI:



- Torx uzgalis T20

- Plastmasas svira demontāžai

[Pirkt instrumentus](#)

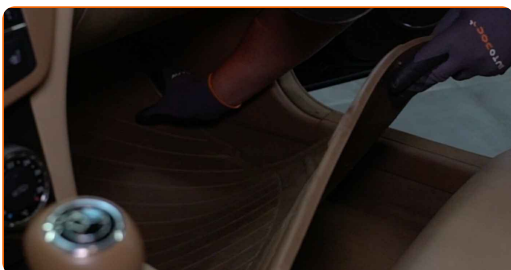
**Maiņa: salona filtra – MERCEDES-BENZ AMG GT (C190). AUTODOC ekspertu padomi:**

- Nomainiet salona gaisa filtru vismaz reizi sešos mēnešos, agrā pavasarī un rudens gadalaikā.
- Sekojiet līdzi detaļas darbības termiņiem, ieteikumiem un prasībām, kuras noteicis ražotājs.
- Ja gaisa plūsma salonā ir strauji samazinājusies, nomainiet filtru pirms plānotās apkopes.
- Lūdzu, ņemiet vērā: visi darbi ar MERCEDES-BENZ AMG GT (C190) automašīnu jāveic ar izslēgtu motoru.

## VEICIET NOMAIŅU ŠĀDĀ SECĪBĀ:

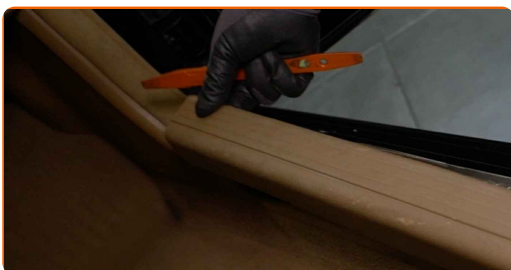
1

Izņemiet salona paklāju pasažieru pusē.

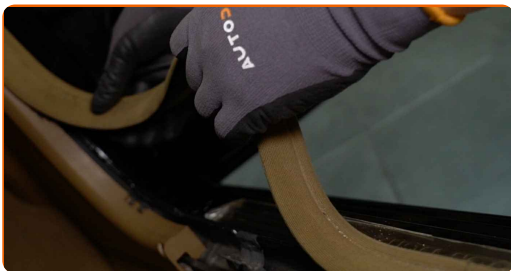


2

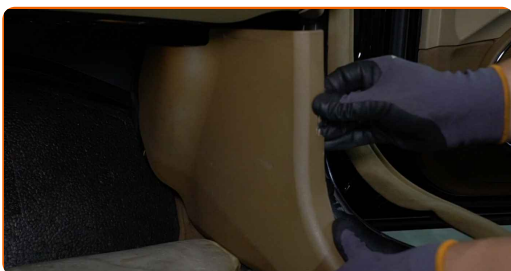
Noņemiet durvju sliekšņa iekšējo uzliku. Izmantojiet plastmasas apdares demontāžas instrumentu.



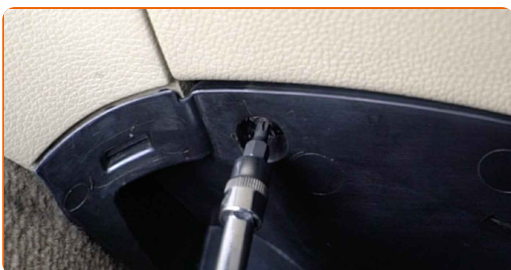
**3** Noņemiet durvju ailas gumijas blīvējumu.



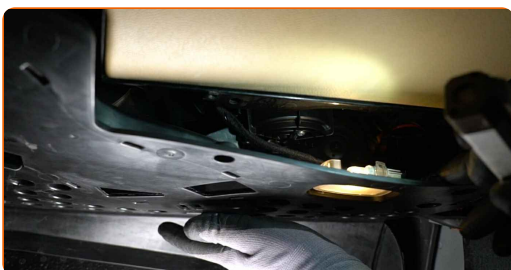
**4** Noņemiet sānu paneli pasažiera pusē.



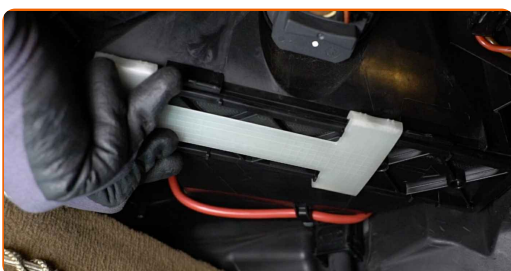
**5** Atskrūvējiet zem cimdu nodalījuma esošā aizsargpaneļa stiprinājumus. Izmantojiet Torx T 20.



**6** Pabīdiet sānis cimdu nodalījuma apakšējo vāku.

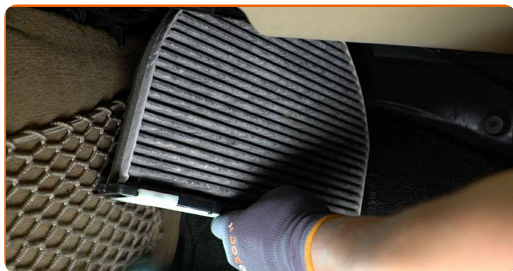


**7** Pabīdiet salona filtra fiksatoru, lai to atbrīvotu.



8

Izņemiet salona filtru.

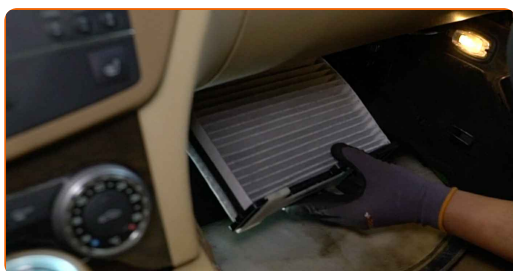


Maiņa: salona filtra – MERCEDES-BENZ AMG GT (C190). AUTODOC ekspertu padomi:

- Necentieties tīrīt un lietot filtru atkārtoto - tas ietekmēs gaisa tīrības kvalitāti mašīnas salonā.

9

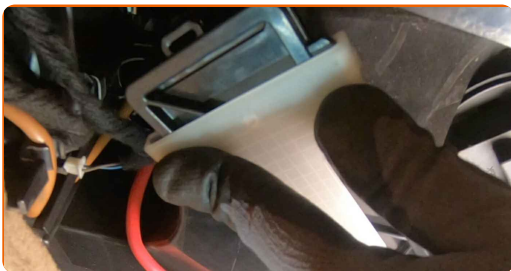
Uzstādiet salona filtru montāžas vietā.



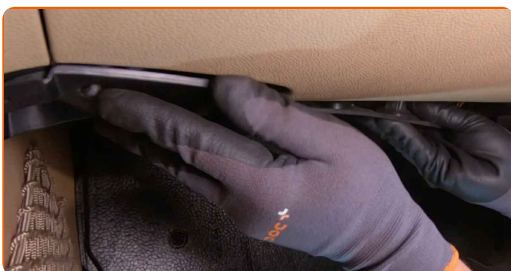
AUTODOC iesaka:

- Sekojiet gaisa plūsmas virziena bultiņai uz filtra.
- Uzmanību! Izmantojiet kvalitatīvus MERCEDES-BENZ AMG GT (C190) filtrus.

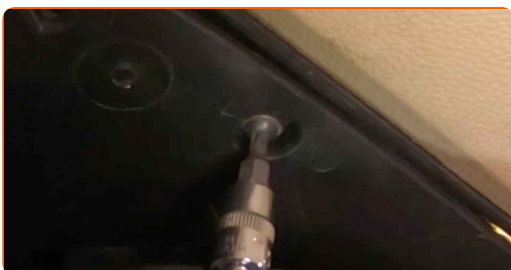
**10** Bīdiet fiksatoru atpakaļ, lai nostiprinātu filtru.



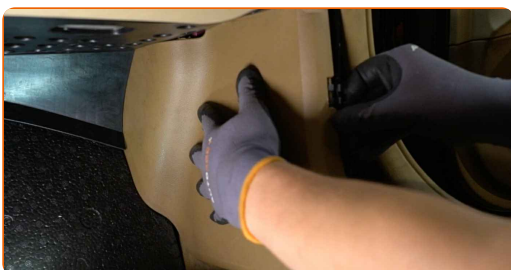
**11** Uzstādiet un nostipriniet vāciņu zem cimdu nodalījuma.



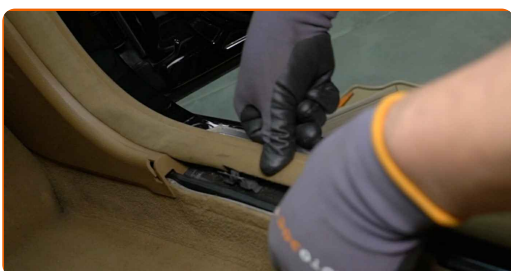
**12** Pieskrūvējiet zem cimdu nodalījuma esošā aizsargpaneļa stiprinājumus. Izmantojiet Torx T 20.



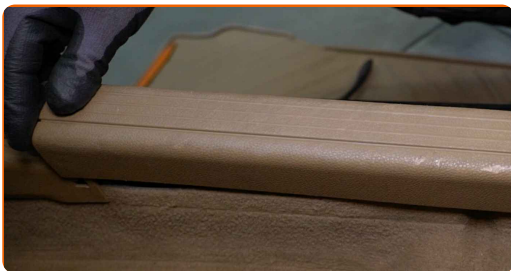
**13** Uzstādiet sānu paneli pasažiera pusē.



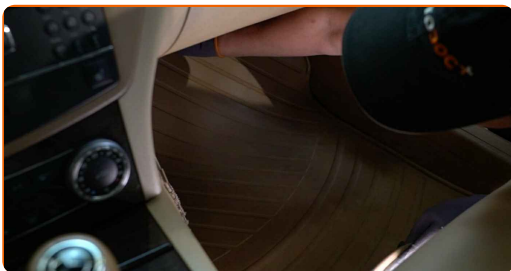
**14** Uzstādiet durvju aillas gumijas blīvējumu.



**15** Uzstādiet durvju sliekšņa iekšējo uzliku.



**16** Ielieciet atpakaļ salona paklāju sākotnējā vietā.



**17** Ieslēdziet aizdedzi.

**18** Ieslēdziet gaisa kondicionēšanas sistēmu. Tas ir nepieciešams, lai pārlicinātos, ka detaļa darbojas pareizi.

**19** Izslēdziet aizdedzi.

**LABI DARĪTS!** 

**SKATĪT VAIRĀK PAMĀCĪBU**



# AUTODOC – AUGSTĀKĀ KVALITĀTE UN AUTODAĻAS PAR PIENĒMAMU CENU TIEŠSAISTĒ

**AUTODOC MOBILĀ LIETOTNE: ĶERIET IZDEVĪGUS PIEDĀVĀJUMUS, VEICOT ĒRTUS PIRKUMUS**



**+ AUTODOC**

GET IT ON **Google Play**

Download on the **App Store**

**Download**

**LIELISKA IZVĒLE REZERVES DAĻĀM JŪSU AUTOMAŠĪNAI**

**SALONA FILTRA: PLAŠA IZVELE**

## **i ATBILDĪBAS IEROBEŽOJUMS:**

Dokumentā ir ietverti tikai vispārīgi ieteikumi, kas var jums noderēt remontdarbu vai detaļu nomaiņas laikā. "AUTODOC" neuzņemas nekādu atbildību par jebkādiem zaudējumiem, ievainojumiem un mantas bojājumiem, kas gūti remontdarbu vai detaļu nomaiņas procesā sniegtās informācijas nepareizas lietošanas vai nepareizas interpretācijas dēļ.

"AUTODOC" neuzņemas nekādu atbildību par jebkādām iespējamām šajā rokasgrāmatā atrodamām kļūdām un neskaidrībām. Sniegtā informācija ir paredzēta tikai informatīviem nolūkiem un nevar aizstāt speciālistu padomu.

"AUTODOC" neuzņemas nekādu atbildību par nekorektu vai bīstamu remonta iekārtu, instrumentu un autodaļu izmantošanu. "AUTODOC" stingri iesaka būt uzmanīgiem un ievērot drošības noteikumus, veicot remonta vai nomaiņas darbus. Atcerieties: - zemas kvalitātes autodaļu izmantošana negarantē pienācīgu drošības līmeni uz ceļiem.

© Copyright 2022 – viss vietnes saturs, jo īpaši teksti, fotogrāfijas un grafiki ir aizsargāti ar autortiesībām. Visas tiesības, tajā skaitā tiesības kopēt, nodot trešām personām, rediģēt un tulkot, patur "AUTODOC GmbH".