

 **AUTODOC CLUB**

Kā nomaiņīt: aizmugures
amortizatoru

MERCEDES-BENZ C
Klase Coupe (CL203) -
nomaiņas ceļvedis

LĪDZĪGA VIDEO PAMĀCĪBA



Šajā video redzama līdzīgas autodaļas nomaiņas procedūra citā transportlīdzeklī

Uzmanību!

Šis maiņas algoritms ir piemērots:

MERCEDES-BENZ C Klase Coupe (CL203) C 180 (203.735), MERCEDES-BENZ C Klase Coupe (CL203) C 200 Kompresor (203.745), MERCEDES-BENZ C Klase Coupe (CL203) C 220 CDI (203.706), MERCEDES-BENZ C Klase Coupe (CL203) C 230 Kompresor (203.747), MERCEDES-BENZ C Klase Coupe (CL203) C 180 Kompresor (203.746), MERCEDES-BENZ C Klase Coupe (CL203) C 200 Kompresor (203.742), MERCEDES-BENZ C Klase Coupe (CL203) C 230 Kompresor (203.740), MERCEDES-BENZ C Klase Coupe (CL203) C 320 (203.764), MERCEDES-BENZ C Klase Coupe (CL203) C 200 CGI Kompresor (203.743), MERCEDES-BENZ C Klase Coupe (CL203) C 200 CDI (203.707), MERCEDES-BENZ C Klase Coupe (CL203) C 220 CDI (203.708), MERCEDES-BENZ C Klase Coupe (CL203) C 350 (203.756), MERCEDES-BENZ C Klase Coupe (CL203) C 230 (203.752), MERCEDES-BENZ C Klase Coupe (CL203) C 160 Kompresor (203.730), MERCEDES-BENZ C Klase Coupe (CL203) C 220, (+ 1)

Darbību secība var nedaudz atšķirties atkarībā no automašīnas uzbūves.

Lūdzu, ņemiet vērā, ka šī pamācība tika izveidota, pamatojoties uz šīs auto daļas nomaiņas procedūru automašīnai ar līdzīgu konstrukciju.

Šī pamācība tika izveidota, pamatojoties uz līdzīgas auto daļas nomaiņas procedūru:
MERCEDES-BENZ C Klase Saloon (W203) C 240 (203.061)

**MAIŅA: AMORTIZATORU – MERCEDES-BENZ C KLASE
COUPE (CL203). NEPIECIEŠAMIE INSTRUMENTI:**



- Stieplu suka
- WD-40 aerosols
- Universāls tīrīšanas aerosols
- Vara smēriela
- Dinamometriskā atslēga
- Kombinētā atslēga Nr 16
- Kombinētā atslēga Nr 17
- Muciņas uzgalis nr. 10
- Muciņas uzgalis nr. 16
- Torx uzgalis T40
- Pneimo mucīņa Nr 17
- Sprūdatslēga
- Amortizatora mucīņu atslēga DD6
- Fiksatoru noņēmējs
- Hidrauliskais pacēlājs
- Riteņa fiksētājs

Pirkt instrumentus

Maiņa: amortizatoru – MERCEDES-BENZ C Klase Coupe (CL203). AUTODOC speciālisti iesaka:

- Abi aizmugurējās balstiekārtas amortizatori jānomaina vienlaicīgi.
- Nomainas procedūra ir identiska gan kreisam, gan labam aizmugurējās balstiekārtas amortizatoram.
- Brīdinājums! Pirms jebkura darba uzsākšanas izslēdziet MERCEDES-BENZ C Klase Coupe (CL203) motoru.

VEICIET NOMAIŅU ŠĀDĀ SECĪBĀ:

1 Atveriet bagāžas nodalījuma vāku.

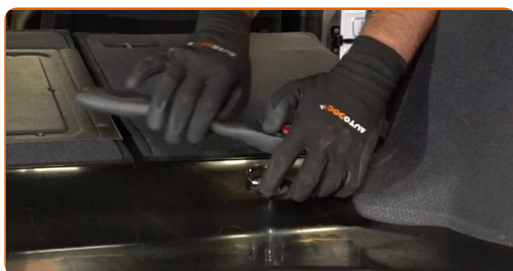
2 Paceliet bagažnieka apakšējo apšuvumu.



3 Nolaidiet aizmugurējo sēdekļu atzveltnes.



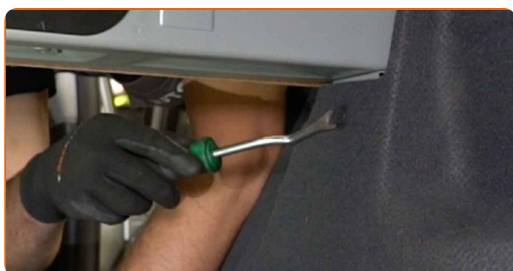
- 4** Atskrūvējiet centrālā plastmasas aizsargpaneļa stiprinājumus. Izmantojiet Torx T 40. Izmantojiet atslēgu ar tarkšķi.



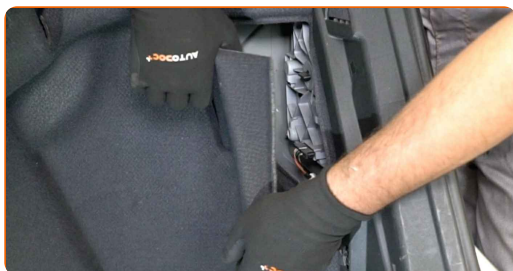
- 5** Noņemiet centrālo plastmasas aizsargpaneli.



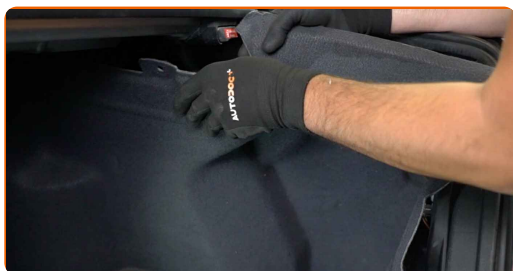
- 6** Noņemeit bagāžnieka sānu apšuvuma fiksatorus. Izmantojiet fiksatoru noņēmēju.



- 7** Noņemiet priekšējā luktura aizmugurējo aizsargvāku.

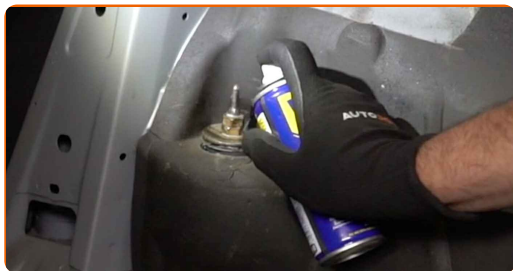


- 8** Noņemiet bagāžnieka sānu apšuvumu.



9

Notīriet amortizatora stiprinājumus. Izmantojiet metāla birsti. Izmantojiet WD-40 aerosolu.



10

Atskrūvējiet amortizatora augšējo stiprinājumu. Izmantojiet kombinēto atslēgu Nr 17. Izmantojiet amortizatora mucīņu atslēgu DD6. Izmantojiet atslēgu ar tarkšķi.



11

Noblokējiet riteņus ar fiksētājiem.

12

Atskrūvējiet vaļīgāk riteņa stiprinājuma skrūves. Izmantojiet pneimo mucīņu Nr.17



13

Paceliet priekšējo / aizmugurējo auto pusi un atbalstiet to.

14

Atskrūvējiet riteņu skrūves.

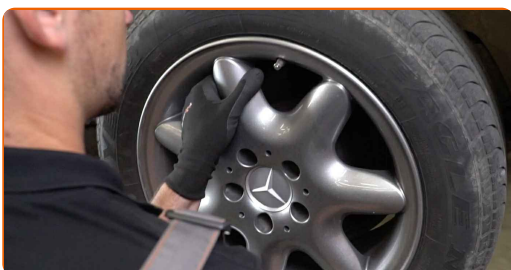


AUTODOC iesaka:

- Brīdinājums! Lai izvairītos no ievainojumiem, turiet MERCEDES-BENZ C Klase Coupe (CL203) riteni, skrūvējot vaļā stiprinājuma skrūves.

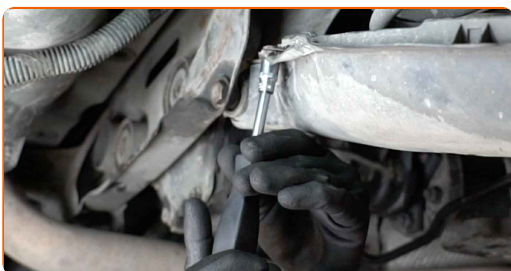
15

Noņemiet riteni.



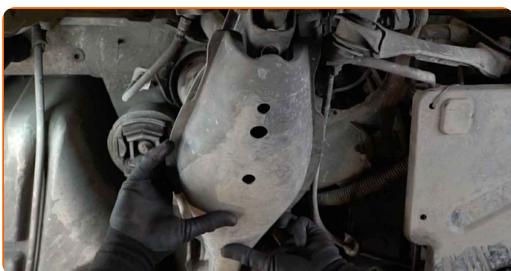
16

Atskrūvējiet balstiekārtas sviras plastmasas aizsargvāka stiprinājumus. Izmantojiet mucīnatslēgu Nr 10. Izmantojiet atslēgu ar tarkšķi.



17

Noņemiet balstiekārtas sviras plastmasas aizsargvāku.



18

Notīriet amortizatora stiprinājumus. Izmantojiet metāla birsti. Izmantojiet WD-40 aerosolu.



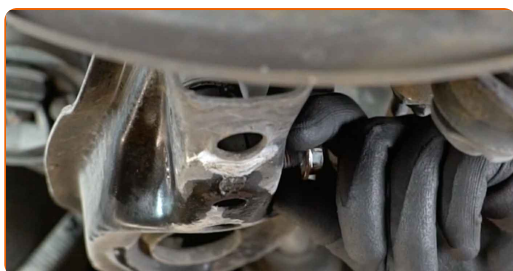
19

Atskrūvējiet amortizatora apakšējo stiprinājumu. Izmantojiet kombinēto atslēgu Nr 16. Izmantojiet mucīnatslēgu Nr 16. Izmantojiet atslēgu ar tarkšķi.



20

Izņemiet stiprinājuma skrūvi.



AUTODOC iesaka:

- Svarīgi! Lai izvairītos no ievainojumiem, turiet MERCEDES-BENZ C Klase Coupe (CL203) amortizatoru, skrūvējot vaļā tā stiprinājumu skrūves.

21

Noņemiet amortizatoru.

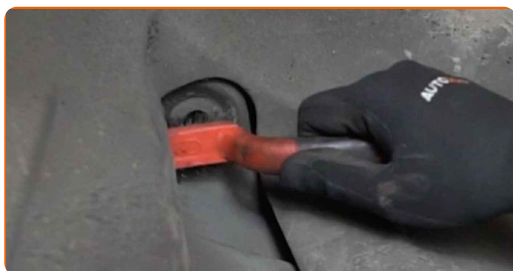


AUTODOC iesaka:

- Maiņa: amortizatoru – MERCEDES-BENZ C Klase Coupe (CL203). Rūpīgi pārbaudiet amortizatora balstu, putekļu aizsargu un gājiena ierobežotāju. Aizvietojiet, ja ir nepieciešams.

22

Notīriet amortizatora montāžas sēžas. Izmantojiet metāla birsti. Izmantojiet WD-40 aerosolu.

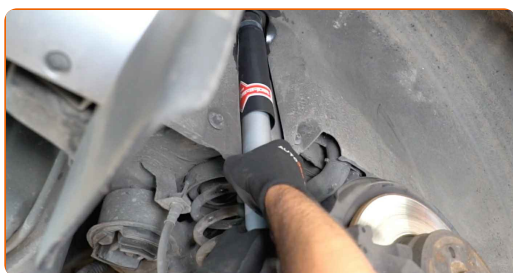


Maiņa: amortizatoru – MERCEDES-BENZ C Klase Coupe (CL203). AUTODOC padomi:

- Pirms jaunā amortizatora uzstādīšanas noteikti pārsūknējiet to 3-5 reizes manuāli.

23

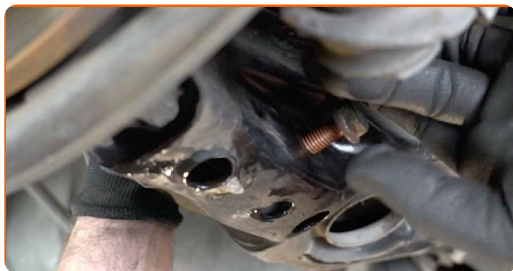
Ievietojiet amortizatoru riteņa arkā un nostipriniet to.



AUTODOC iesaka:

- Svarīgi! Lai izvairītos no ievainojumiem, turiet MERCEDES-BENZ C Klase Coupe (CL203) amortizatoru, skrūvējot ciet tā stiprinājumu skrūves.

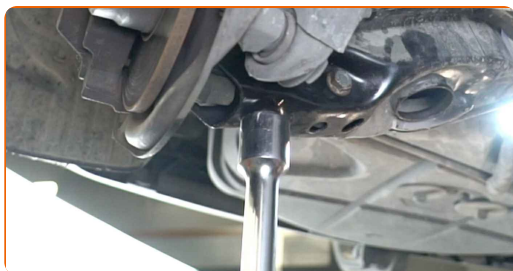
24 Uzstādiet stiprinājuma skrūvi.



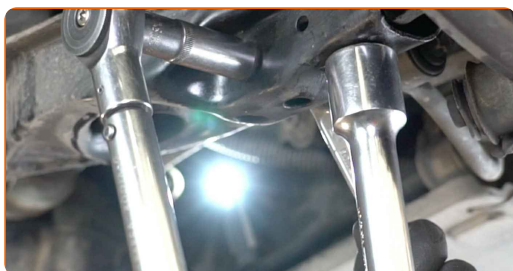
25 Aizskrūvējiet amortizatora apakšējo stiprinājumu. Izmantojiet kombinēto atslēgu Nr 16. Izmantojiet mucīņatslēgu Nr 16. Izmantojiet atslēgu ar tarkšķī.



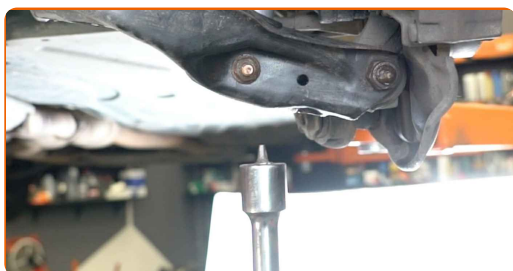
26 Atbalstiet sviru. Izmantojiet hidraulisko transmisiju domkratu.



27 Notīriet detaļas un uztriepiet plānu smērvielas kārtiņu uz gultņa sēžas. Izmantojiet kombinēto atslēgu Nr 16. Izmantojiet mucīņatslēgu Nr 16. Izmantojiet dinamometrisko atslēgu. Griezies moments 55 Nm.



28 Noņemiet atbalstu no sviras apakšas.

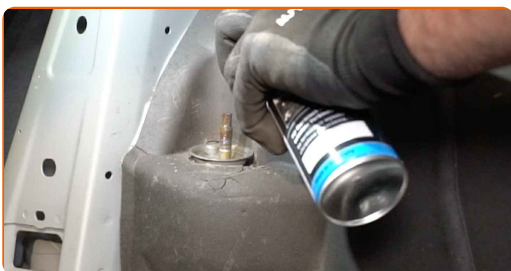


AUTODOC iesaka:

- Maiņa: amortizatoru – MERCEDES-BENZ C Klase Coupe (CL203). Laidiet transmisijas domkratu zemē gludi un bez raušanas, lai nesabojātu komponentus un mehānismus.

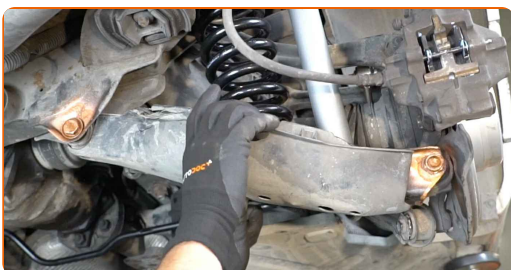
29

Apstrādājiet amortizatora stiprinājumus. Izmantojiet vara smērvielu.



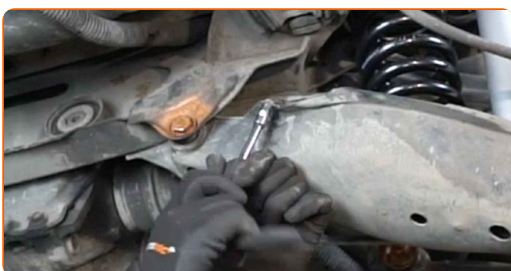
30

Uzstādiet balstiekārtas sviras plastmasas aizsargvāku.



31

Pieskrūvējiet balstiekārtas sviras plastmasas aizsargvāka stiprinājumus. Izmantojiet mucīņatslēgu Nr 10. Izmantojiet atslēgu ar tarkšķi.



32

Apstrādājiet virsmu, kur bremžu disks saskaras ar riteņa disku. Izmantojiet vara smērvielu.



33

Notīriet bremžu diska virsmu. Izmantojiet bremžu sistēmas tīrītāju.



AUTODOC iesaka:

- Maiņa: amortizatoru – MERCEDES-BENZ C Klase Coupe (CL203). Pēc aerosola uzklāšanas pagaidiet dažas minūtes.

34

Uzlieciet riepu.

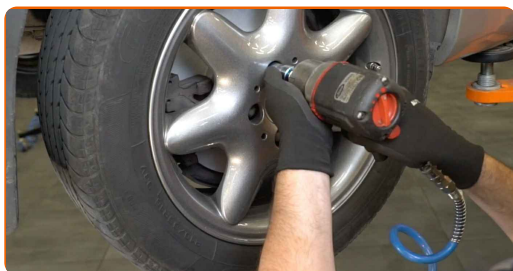


AUTODOC iesaka:

- Brīdinājums! Lai izvairītos no ievainojumiem, turiet MERCEDES-BENZ C Klase Coupe (CL203) riteņi, skrūvējot atpakaļ riteņa skrūves.

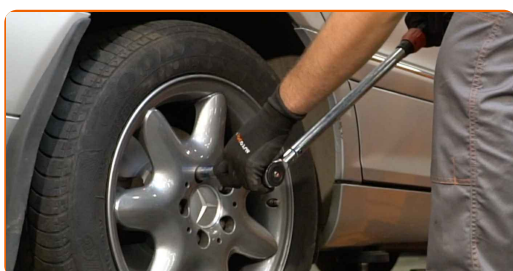
35

Aizskruvējiet riteņa stiprinājumu skrūves. Izmantojiet pneimo mucīņu Nr.17



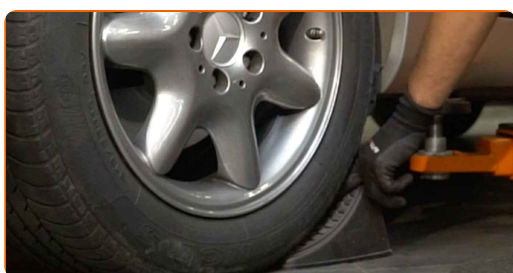
36

Nolaidiet auto un pievelciet skrūves krusteniskā veidā. Izmantojiet pneimo mucīņu Nr.17 Izmantojiet dinamometrisko atslēgu. Griezes moments 110 Nm.



37

Noņemiet fiksētājus un domkratus.



38

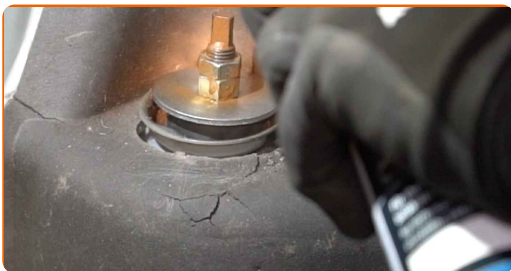
Apstrādājiet amortizatora stiprinājumus. Izmantojiet vara smērvielu.

39

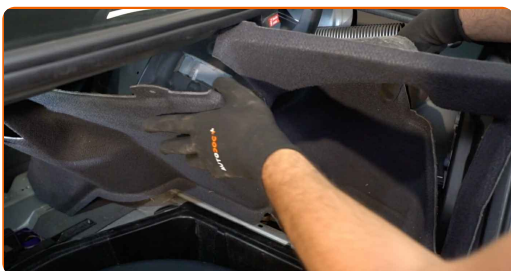
Pievelciet augšējo amortizatora stiprinājumu. Izmantojiet kombinēto atslēgu Nr 17. Izmantojiet amortizatora mucīņu atslēgu DDN⁶. Izmantojiet dinamometrisko atslēgu. Griezes moments 30 Nm.



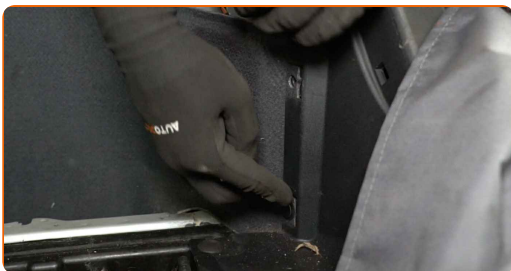
40 Apstrādājiet amortizatora stiprinājumus. Izmantojiet vara smērvielu.



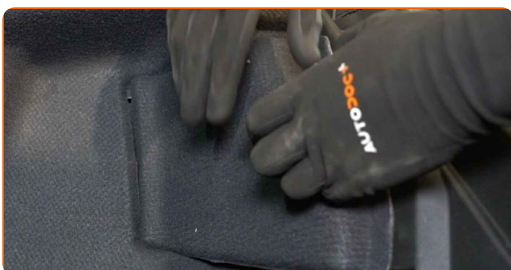
41 Pievienojiet bagāžnieka sānu apšuvumu.



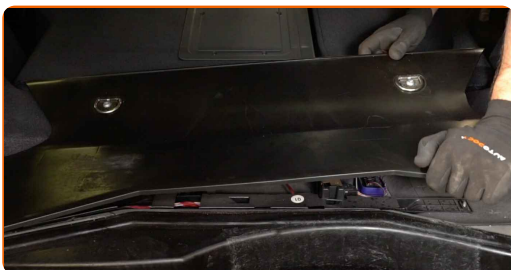
42 Uzstādiet bagāžnieka sānu apšuvuma fiksatorus.



43 Uzstādiet un nostipriniet priekšējā luktura aizmugurējo aizsargvāku.



44 Uzstādiet centrālo plastmasas aizsargpaneli.



45

Aizskrūvējiet centrālā plastmasas aizsargpaneļa stiprinājumus. Izmantojiet Torx T 40. Izmantojiet dinamometrisko atslēgu. Griezes moments 11 Nm.



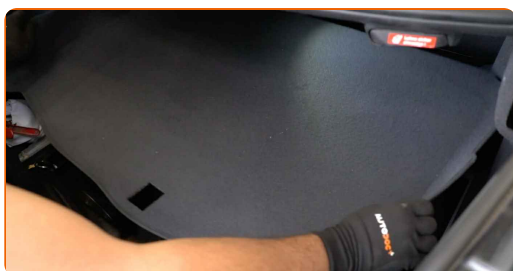
46

Atgrieziet sēdekli tā sākotnējā stāvoklī.



47

Nolieciet bagāžnieka apakšējo apšuvumu.



48

Aizveriet bagāžnieka vāku.

LABI DARĪTS! 

SKATĪT VAIRĀK PAMĀCĪBU

AUTODOC – AUGSTĀKĀ KVALITĀTE UN AUTODAĻAS PAR PIENĒMAMU CENU TIEŠSAISTĒ

AUTODOC MOBILĀ LIETOTNE: ĶĒRIET IZDEVĪGUS PIEDĀVĀJUMUS, VEICOT ĒRTUS PIRKUMUS



+ AUTODOC

GET IT ON **Google Play**

Download on the **App Store**

Download

LIELISKA IZVĒLE REZERVES DAĻĀM JŪSU AUTOMAŠĪNAI

AMORTIZATORU: PLAŠA IZVELE

ⓘ ATBILDĪBAS IEROBEŽOJUMS:

Dokumentā ir ietverti tikai vispārīgi ieteikumi, kas var jums noderēt remontdarbu vai detaļu nomaiņas laikā. "AUTODOC" neuzņemas nekādu atbildību par jebkādiem zaudējumiem, ievainojumiem un mantas bojājumiem, kas gūti remontdarbu vai detaļu nomaiņas procesā sniegtās informācijas nepareizas lietošanas vai nepareizas interpretācijas dēļ.

"AUTODOC" neuzņemas nekādu atbildību par jebkādām iespējamām šajā rokasgrāmatā atrodamām kļūdām un neskaidrībām. Sniegtā informācija ir paredzēta tikai informatīviem nolūkiem un nevar aizstāt speciālistu padomu.

"AUTODOC" neuzņemas nekādu atbildību par nekorektu vai bīstamu remonta iekārtu, instrumentu un autodaļu izmantošanu. "AUTODOC" stingri iesaka būt uzmanīgiem un ievērot drošības noteikumus, veicot remonta vai nomaiņas darbus. Atcerieties: - zemas kvalitātes autodaļu izmantošana negarantē pienācīgu drošības līmeni uz ceļiem.

© Copyright 2023 – viss vietnes saturs, jo īpaši teksti, fotogrāfijas un grafiki ir aizsargāti ar autortiesībām. Visas tiesības, tajā skaitā tiesības kopēt, nodot trešām personām, rediģēt un tulkot, patur "AUTODOC SE".