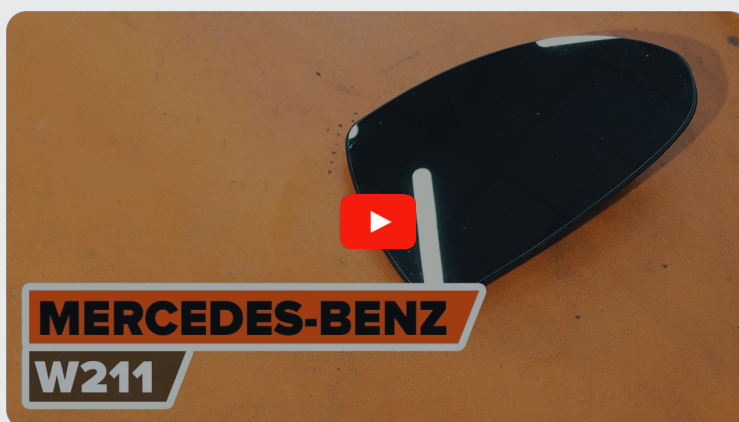




Kā nomainīt: spoguļstikls  
**MERCEDES-BENZ C**  
**Klase Coupe (CL203) -**  
nomaiņas ceļvedis

## LĪDZĪGA VIDEO PAMĀCĪBA



Šajā video redzama līdzīgas autodaļas nomaiņas procedūra citā transportlīdzeklī

### **Uzmanību!**

Šis maiņas algoritms ir piemērots:

MERCEDES-BENZ C Klase Coupe (CL203) C 180 (203.735), MERCEDES-BENZ C Klase Coupe (CL203) C 200 Kompresor (203.745), MERCEDES-BENZ C Klase Coupe (CL203) C 220 CDI (203.706), MERCEDES-BENZ C Klase Coupe (CL203) C 230 Kompresor (203.747), MERCEDES-BENZ C Klase Coupe (CL203) C 180 Kompresor (203.746), MERCEDES-BENZ C Klase Coupe (CL203) C 200 Kompresor (203.742), MERCEDES-BENZ C Klase Coupe (CL203) C 230 Kompresor (203.740), MERCEDES-BENZ C Klase Coupe (CL203) C 30 CDI AMG (203.718), MERCEDES-BENZ C Klase Coupe (CL203) C 320 (203.764), MERCEDES-BENZ C Klase Coupe (CL203) C 200 CGI Kompresor (203.743), MERCEDES-BENZ C Klase Coupe (CL203) C 200 CDI (203.707), MERCEDES-BENZ C Klase Coupe (CL203) C 220 CDI (203.708), MERCEDES-BENZ C Klase Coupe (CL203) C 350 (203.756), MERCEDES-BENZ C Klase Coupe (CL203) C 230 (203.752), MERCEDES-BENZ C Klase Coupe (CL203) C 160 Kompresor (203.730), (+ 2)

Darbību secība var nedaudz atšķirties atkarībā no automašīnas uzbūves.

Lūdzu, ņemiet vērā, ka šī pamācība tika izveidota, pamatojoties uz šīs automašīnas nomaiņas procedūru automašīnai ar līdzīgu konstrukciju.

Šī pamācība tika izveidota, pamatojoties uz līdzīgas automašīnas nomaiņas procedūru:  
MERCEDES-BENZ E Klase Saloon (W211) E 270 CDI (211.016)

MAIŅA: SPOGUĻSTIKLS – MERCEDES-BENZ C KLASE  
COUPE (CL203). NEPIECIEŠAMIE INSTRUMENTI:



- Elektrokontaktu aerosols
- Plastmasas svira demontāžai
- Plakanais Skrūvgriezis
- Krāsotāju līmlenta
- Spārna pārklājs

**Pirkt instrumentus**

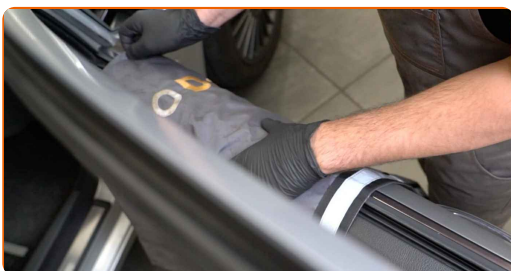
Maiņa: spoguļstikls – MERCEDES-BENZ C Klase Coupe (CL203). AUTODOC ekspertu padomi:

- Labās un kreisās puses spoguļa stikla maiņa ir abām pusēm identiska.
- Brīdinājums! Pirms jebkura darba uzsākšanas izslēdziet MERCEDES-BENZ C Klase Coupe (CL203) motoru.

## VEICIET NOMAIŅU ŠĀDĀ SECĪBĀ:

1

Izmantojiet aizsargu, lai nesabojātu automašīnas krāsojumu un plastmasas detaļas.



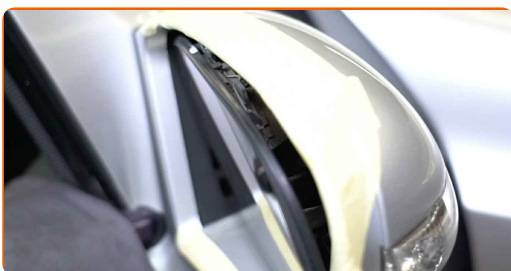
2

Izmantojiet krāsotāju līmlentu, lai novērstu plastmasas un krāsoto automašīnas daļu sabojāšanu.

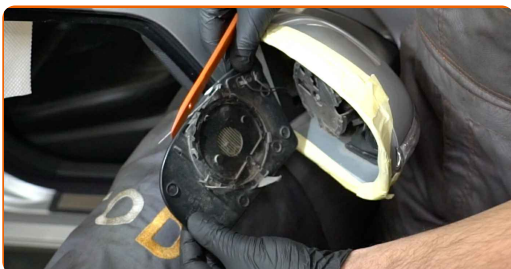


3

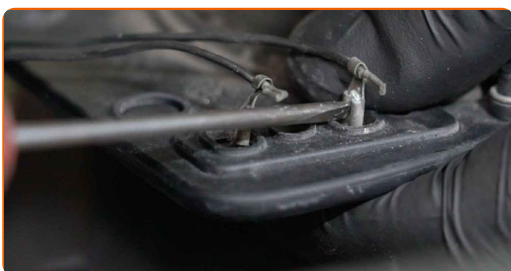
Izlieciet spoguļa stiklu ārā no korpusa.



- 4 Uzmanīgi atbrīvojiet spoguļa stiklu no tā stiprinājuma. Izmantojiet plastmasas apdares demontāžas instrumentu. Izmantojiet plakano skrūvgriezi.



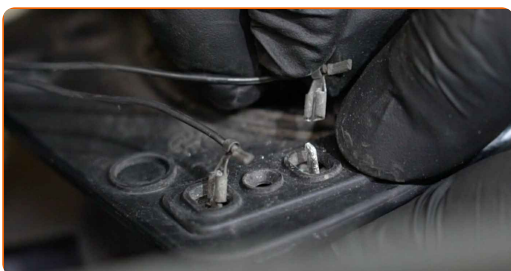
- 5 Izņemiet spoguļa stiklu. Izmantojiet plakano skrūvgriezi.



**Maina: spoguļstikls – MERCEDES-BENZ C Klase Coupe (CL203). AUTODOC padomi:**

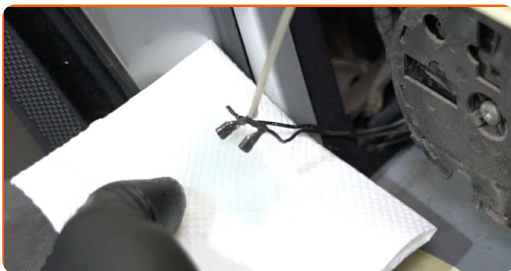
- Nepielietojiet pārmērīgu spēku, demontējot detaļu. Pretējā gadījumā Jūs varat salauzt to.

- 6 Atvienojiet spoguļa sildīšanas savienotājus.



7

Apstrādājiet spoguļa sildīšanas savienotājus. Izmantojiet dielektrisko smērvielu.



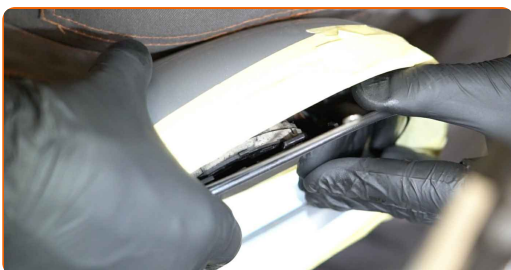
8

Savienojiet spoguļa sildīšanas savienotājus.



9

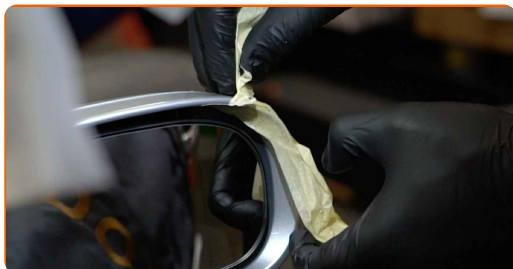
Uzstādiet jauno spoguļstiklu. Pārliecinieties, ka dzirdat klikšķi, tas liecina, ka svece ir pareizi uzstādīta.



### AUTODOC iesaka:

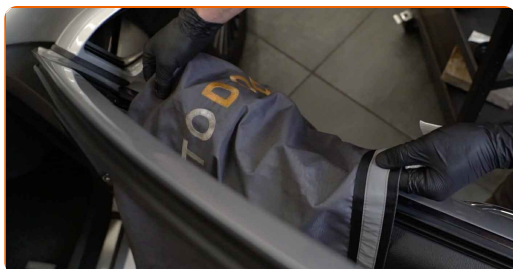
- Maiņa: spoguļstikls – MERCEDES-BENZ C Klase Coupe (CL203). Lai izvairītos no detaļas sabojāšanas uzstādīšanas laikā, nepielietojiet pārmērīgu spēku.
- Pārliecinieties, vai spoguļa stikls ir novietots pareizi. Tam jābūt centrētam ar korpusa sinhronizēšanas cilpām.

10 Noņemiet nost krāsotāju līmlentu.



11 Notīriet spoguļa stiklu.

12 Noņemiet aizsargvāku.



13 Ieslēdziet aizdedzi. Tas ir nepieciešams, lai pārlicinātos, ka detaļa darbojas pareizi.



14 Izslēdziet aizdedzi.

**LABI DARĪTS!** 

**SKATĪT VAIRĀK PAMĀCĪBU**



## AUTODOC – AUGSTĀKĀ KVALITĀTE UN AUTODAĻAS PAR PIENĒMAMU CENU TIEŠSAISTĒ

AUTODOC MOBILĀ LIETOTNE: ĶĒRIET IZDEVĪGUS PIEDĀVĀJUMUS,  
VEICOT ĒRTUS PIRKUMUS



**AUTODOC**

GET IT ON  
Google Play

Download on the  
App Store

Download

**LIELISKA IZVĒLE REZERVES DAĻĀM JŪSU AUTOMAŠĪNAI**

**SPOGUĻSTIKLS: PLAŠA IZVELE**

### **ⓘ ATBILDĪBAS IEROBEŽOJUMS:**

Dokumentā ir ietverti tikai vispārīgi ieteikumi, kas var jums noderēt remontdarbu vai detaļu nomaiņas laikā. "AUTODOC" neuzņemas nekādu atbildību par jebkādiem zaudējumiem, ievainojumiem un mantas bojājumiem, kas gūti remontdarbu vai detaļu nomaiņas procesā sniegtās informācijas nepareizas lietošanas vai nepareizas interpretācijas dēļ.

"AUTODOC" neuzņemas nekādu atbildību par jebkādām iespējamām šajā rokasgrāmatā atrodamām kļūdām un neskaidrībām. Sniegtā informācija ir paredzēta tikai informatīviem nolūkiem un nevar aizstāt speciālistu padomu.

"AUTODOC" neuzņemas nekādu atbildību par nekorektu vai bīstamu remonta iekārtu, instrumentu un autodaļu izmantošanu. "AUTODOC" stingri iesaka būt uzmanīgiem un ievērot drošības noteikumus, veicot remonta vai nomaiņas darbus. Atcerieties: - zemas kvalitātes autodaļu izmantošana negarantē pienācīgu drošības līmeni uz ceļiem.

© Copyright 2022 – viss vietnes saturs, jo īpaši teksti, fotogrāfijas un grafiki ir aizsargāti ar autortiesībām. Visas tiesības, tajā skaitā tiesības kopēt, nodot trešām personām, rediģēt un tulkot, patur "AUTODOC GmbH".