

AUTODOC CLUB

Kā nomainīt:
temperatūras sensora un
dzesēšanas šķidruma
termostata **MERCEDES-**
BENZ C Klase Saloon
(W202) - nomaiņas
ceļvedis

LĪDZĪGA VIDEO PAMĀCĪBA



Šajā video redzama līdzīgas autodaļas nomaiņas procedūra citā transportlīdzeklī

Uzmanību

Šis maiņas algoritms ir piemērots:

MERCEDES-BENZ C Klase Saloon (W202) C 200 D (202.120), MERCEDES-BENZ C Klase Saloon (W202) C 220 D (202.121), MERCEDES-BENZ C Klase Saloon (W202) C 250 D (202.125), MERCEDES-BENZ C Klase Saloon (W202) C 200 D (202.122), MERCEDES-BENZ C Klase Saloon (W202) C 220 CDI (202.133), MERCEDES-BENZ C Klase Saloon (W202) C 200 CDI (202.134)

Darbību secība var nedaudz atšķirties atkarībā no automašīnas uzbūves.

Šī pamācība tika izveidota, pamatojoties uz līdzīgas autodaļas nomaiņas procedūru:
MERCEDES-BENZ E Klase Saloon (W124) E 250 D (124.126, 124.129)

MAIŅA: TEMPERATŪRAS SENSORS UN DZESĒŠANAS ŠĶIDRUMA TERMOSTATS – MERCEDES-BENZ C KLASE SALOON (W202). INSTRUMENTI, KURI BŪS VAJADZĪGI:



- Stieplu suka
- Universāls tīrīšanas aerosols
- Elektrisko kontaktu smēre
- Dinamometriskā atslēga
- Kombinētā atslēga Nr 10
- Kombinētā atslēga Nr 19
- Mucinas uzgalis nr. 7
- Muciņas uzgalis nr. 10
- Muciņas uzgalis nr. 22
- Sprūdatslēga
- Plakanais skrūvgriezis
- Piltuve
- Trauks šķidrumiem
- Spārna pārklāis

Pirkt instrumentus

Maiņa: temperatūras sensors un dzesēšanas šķidruma termostats – MERCEDES-BENZ C Klase Saloon (W202). AUTODOC speciālisti iesaka:

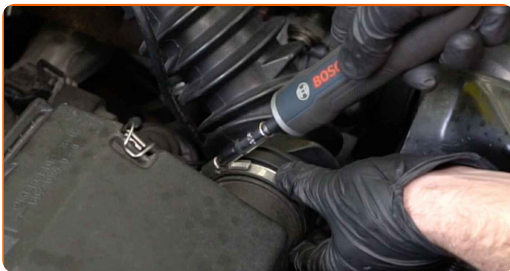
- Nomainot termostatu, ik reizi pārbaudiet dzeses šķidruma stāvokli. Ja nepieciešams, nomainiet dzeses šķidrumu.
- Visus darbus ir jāveic, kad dzinējs ir izslēgts.
- Visus darbus ir jāveic, kad dzinējs ir izslēgts.

MAIŅA: TEMPERATŪRAS SENSORS UN DZESĒŠANAS ŠĶIDRUMA TERMOSTATS – MERCEDES-BENZ C KLASE SALOON (W202). VEICIET ŠĀDAS DARBĪBAS:

1 Atveriet motora pārsegu.

2 Izmantojiet aizsargu, lai nesabojātu automašīnas krāsojumu un plastmasas detaļas.

3 Atskrūvējiet gaisa filtra šļūtenes skavas. Izmantojiet mucīņatslēgu Nr 7. Izmantojiet atslēgu ar tarkšķi.



4 Noņemiet gaisa ieplūdes šļūteni.



5 Pārsedziet droseļvārsta caurules ar mikrošķiedras drānu, lai nepieļautu netīrumu un putekļu iekļūšanu sistēmā.



6 Atskrūvējiet dzesēšanas šķidruma tvertnes vāciņu.



7 Paceliet automašīnu ar pacēlāju vai uzbrauciet uz apskates bedres.

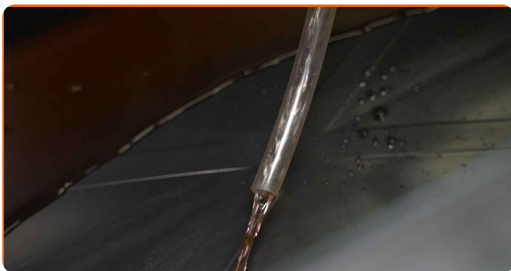
8 Sagatavojiet tvertni šķidrumam.



9 Atveriet dzesēšanas šķidruma iztukšošanas krānu. Izmantojiet plakano skrūvgriezi.



10 Nolejiet dzinēja dzesēšanas šķidrumu.



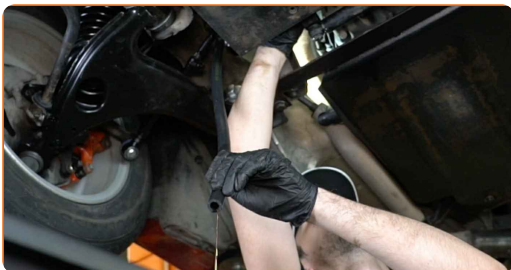
Maiņa: temperatūras sensors un dzesēšanas šķidruma termostats – MERCEDES-BENZ C Klase Saloon (W202). Ieteikums:

- Visus darbus ir jāveic, kad dzinējs ir izslēgts.
- Pagaidiet, līdz dzesēšanas šķidruma ir pilnībā izplūdis no notekas cauruma.

11 Atskrūvējiet dzesēšanas šķidruma iztukšošanas aizbāzni uz dzinēja cilindru bloka. Izmantojiet kombinēto atslēgu Nr 19.



12 Nolejiet dzinēja dzesēšanas šķidrumu.



AUTODOC iesaka:

- Visus darbus ir jāveic, kad dzinējs ir izslēgts.
- Pagaidiet, līdz dzesēšanas šķidrums ir pilnībā izplūdis no notekas cauruma.

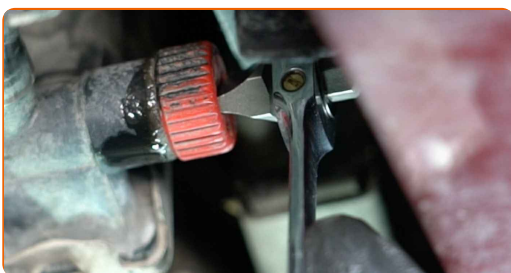
13

Aizkrūvējiet dzesēšanas šķidrums iztukšošanas aizbāzni uz dzinēja cilindru bloka. Izmantojiet kombinēto atslēgu Nr 19.



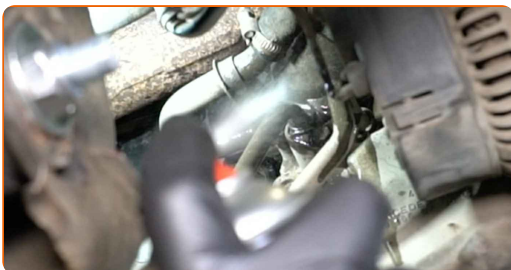
14

Aizveriet dzesēšanas šķidrums iztukšošanas krānu. Izmantojiet plakano skrūvgriezi.



15

Notīriet termostata korpusa stiprinājumus. Izmantojiet metāla birsti. Izmantojiet universālu aerosolu.



- 16** Atskrūvējiet termostata korpusa stiprinājumus. Izmantojiet kombinēto atslēgu Nr 10. Izmantojiet mucīnatslēgu Nr 10. Izmantojiet atslēgu ar tarkšķi.



- 17** Izņemiet stiprinājuma skrūves.



- 18** Atlaidiet vaļīgāk dzesēšanas šķidruma šļūtenes skavu. Izmantojiet mucīnatslēgu Nr 7. Izmantojiet atslēgu ar tarkšķi.



- 19** Atvienojiet dzesēšanas šķidruma šļūteni.



Mainā: temperatūras sensors un dzesēšanas šķidruma termostats – MERCEDES-BENZ C Klase Saloon (W202). AUTODOC iesaka:

- Esiet uzmanīgs! Dzeses šķidrums var noplūst.

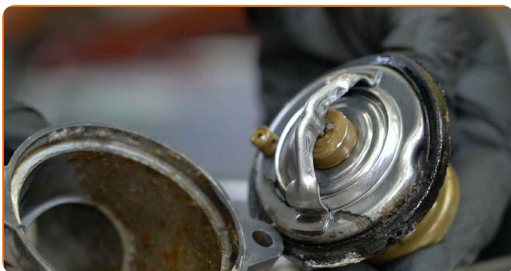
20 Noņemiet termostatu kopā ar korpusu.



21 Notīriet termostata korpusa montāžas sēžu. Izmantojiet metāla birsti. Izmantojiet universālu aerosolu.



22 Noņemiet termostatu.



23 Notīriet termostata montāžas sēžas. Izmantojiet metāla birsti. Izmantojiet universālu aerosolu.

24 Uzstādiet jaunu termostatu.



25 Uzstādiet termostatu kopā ar korpusu.



26 Uzstādiet stiprinājuma skavas.



27 Pievelciet termostata korpusa stiprinājumus. Izmantojiet mucīņatslēgu Nr 10. Izmantojiet dinamometrisko atslēgu. Griezes moments 12 Nm.



28 Pievienojiet dzesēšanas šķidrums šļūteni.

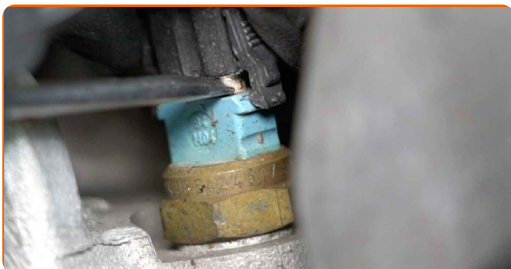


29 Nostipriniet dzesēšanas šķidrums šļūtenes skavu. Izmantojiet mucīņatslēgu Nr 7. Izmantojiet atslēgu ar tarkšķi.



30

Atvienojiet dzesēšanas šķidruma temperatūras sensora savienotāju. Izmantojiet plakano skrūvgriezi.



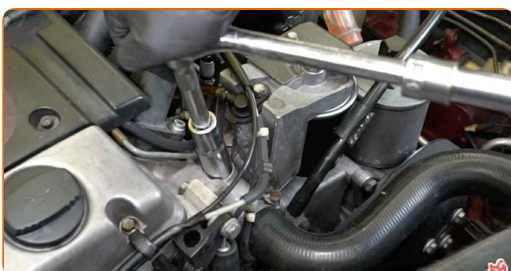
31

Notīriet dzesēšanas šķidruma temperatūras devēju. Izmantojiet metāla birsti. Izmantojiet universālu aerosolu.



32

Atskrūvējiet dzesēšanas šķidruma temperatūras devēju. Izmantojiet mucīņatslēgu Nr 22. Izmantojiet atslēgu ar tarkšķi.



33

Uzstādiet jaunu dzesēšanas šķidruma temperatūras devēju.

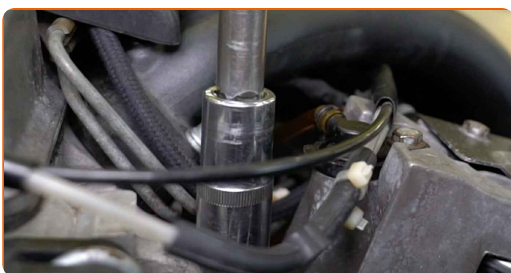


Mainā: temperatūras sensors un dzesēšanas šķidruma termostats – MERCEDES-BENZ C Klase Saloon (W202). AUTODOC ekspertu padomi:

- Uzstādot devēju, noteikti izmantojiet jaunu blīvgredzenu.

34

Ieskrūvējiet un pievelciet dzesēšanas šķidruma temperatūras devēju. Izmantojiet mucīņatslēgu Nr 22. Izmantojiet dinamometrisko atslēgu. Griezes moments 25 Nm.



35

Apstrādājiet dzesēšanas šķidruma temperatūras devēja savienotāju. Izmantojiet dielektrisko smērvielu.



36

Pievienojiet dzesēšanas šķidruma temperatūras sensora savienotāju.



37 Noņemiet mikrošķiedras drānu no droseļvārsta caurules.



38 Uzstādiet gaisa ieplūdes šļūteni un nostipriniet to.



39 Pievelciet gaisa filtra šļūtenes skavas. Izmantojiet mucīņatslēgu Nr 7. Izmantojiet atslēgu ar tarkšķi.



40 Noņemiet dzesēšanas šķidruma tvertnes vāciņu.



41 Uzstādiet piltuvi.



42

Ielejiet dzesēšanas šķidrumu dzesēšanas šķidruma rezervuārā.



AUTODOC iesaka:

- Izmantojiet tikai ražotāja ieteikto dzesēšanas šķidrumu.
- Dzesēšanas šķidruma līmenim jāatbilst atzīmei MAX.
- Pagaidiet, kamēr gaiss iziet no sistēmas.

43

Padarbiniet dzinēju pāris minūtes.

Maiņa: temperatūras sensors un dzesēšanas šķidruma termostats – MERCEDES-BENZ C Klase Saloon (W202). Profesionāļi iesaka:

- Tas jā dara, lai no dzesēšanas sistēmas izietu atlikušais gaiss un pārbaudītu, vai sastāvdaļas darbojas pareizi.

44

Noslāpējiet dzinēju.

45

Uzstādiet dzesēšanas šķidruma rezervuāra vāciņu.



46

Aizskrūvējiet dzesēšanas šķidruma tvertnes vāciņu.



47

Noņemiet aizsargvāku.

48

Aizveriet dzinēja pārsegu.

LABI DARĪTS! 

SKATĪT VAIRĀK PAMĀCĪBU

AUTODOC – AUGSTĀKĀ KVALITĀTE UN AUTODAĻAS PAR PIENEMAMU CENU TIEŠSAISTĒ

AUTODOC MOBILĀ LIETOTNE: ĶERIET IZDEVĪGUS PIEDĀVĀJUMUS, VEICOT ĒRTUS PIRKUMUS



+ AUTODOC

GET IT ON **Google Play**

Download on the **App Store**

Download

LIELISKA IZVĒLE REZERVES DAĻĀM JŪSU AUTOMAŠĪNAI

TERMOSTATS: PLAŠA IZVELE

ⓘ ATBILDĪBAS IEROBEŽOJUMS:

Dokumentā ir ietverti tikai vispārīgi ieteikumi, kas var jums noderēt remontdarbu vai detaļu nomaiņas laikā. "AUTODOC" neuzņemas nekādu atbildību par jebkādiem zaudējumiem, ievainojumiem un mantas bojājumiem, kas gūti remontdarbu vai detaļu nomaiņas procesā sniegtās informācijas nepareizas lietošanas vai nepareizas interpretācijas dēļ.

"AUTODOC" neuzņemas nekādu atbildību par jebkādām iespējamām šajā rokasgrāmatā atrodamām kļūdām un neskaidrībām. Sniegtā informācija ir paredzēta tikai informatīviem nolūkiem un nevar aizstāt speciālistu padomu.

"AUTODOC" neuzņemas nekādu atbildību par nekorektu vai bīstamu remonta iekārtu, instrumentu un autodaļu izmantošanu. "AUTODOC" stingri iesaka būt uzmanīgiem un ievērot drošības noteikumus, veicot remonta vai nomaiņas darbus. Atcerieties: - zemas kvalitātes autodaļu izmantošana negarantē pienācīgu drošības līmeni uz ceļiem.

© Copyright 2023 – viss vietnes saturs, jo īpaši teksti, fotogrāfijas un grafiki ir aizsargāti ar autortiesībām. Visas tiesības, tajā skaitā tiesības kopēt, nodot trešām personām, rediģēt un tulkot, patur "AUTODOC SE".