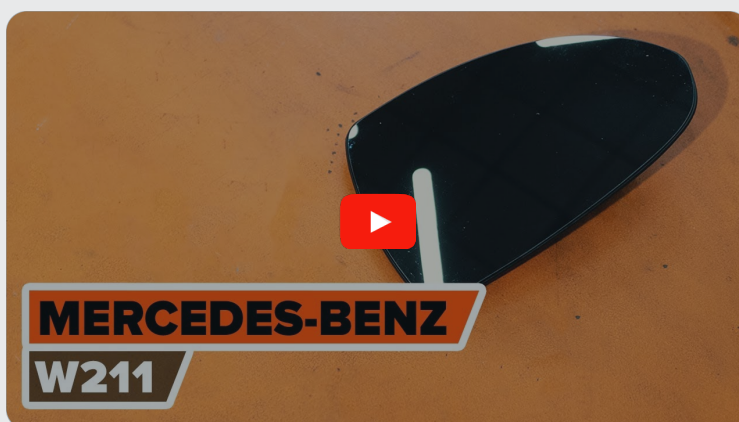




Kā nomainīt: spoguļstikls
MERCEDES-BENZ C
Klase T-modell (S203) -
nomaiņas ceļvedis

LĪDZĪGA VIDEO PAMĀCĪBA



Šajā video redzama līdzīgas autodaļas nomaiņas procedūra citā transportlīdzeklī

Uzmanību!

Šis maiņas algoritms ir piemērots:

MERCEDES-BENZ C Klase T-modell (S203) C 200 Kompresor (203.245), MERCEDES-BENZ C Klase T-modell (S203) C 320 (203.264), MERCEDES-BENZ C Klase T-modell (S203) C 200 CDI (203.204), MERCEDES-BENZ C Klase T-modell (S203) C 220 CDI (203.206), MERCEDES-BENZ C Klase T-modell (S203) C 270 CDI (203.216), MERCEDES-BENZ C Klase T-modell (S203) C 180 (203.235), MERCEDES-BENZ C Klase T-modell (S203) C 240 (203.261), MERCEDES-BENZ C Klase T-modell (S203) C 32 AMG Kompresor (203.265), MERCEDES-BENZ C Klase T-modell (S203) C 200 CDI (203.204, 203.207), MERCEDES-BENZ C Klase T-modell (S203) C 180 Kompresor (203.246), MERCEDES-BENZ C Klase T-modell (S203) C 200 Kompresor (203.242), MERCEDES-BENZ C Klase T-modell (S203) C 240 4-matic (203.281), MERCEDES-BENZ C Klase T-modell (S203) C 320 4-matic (203.284), MERCEDES-BENZ C Klase T-modell (S203) C 30 CDI AMG (203.218), MERCEDES-BENZ C Klase T-modell (S203) C 200 CGI Kompresor (203.243), (+ 10)

Darbību secība var nedaudz atšķirties atkarībā no automašīnas uzbūves.

Lūdzu, ņemiet vērā, ka šī pamācība tika izveidota, pamatojoties uz šīs automašīnas nomaiņas procedūru automašīnai ar līdzīgu konstrukciju.

Šī pamācība tika izveidota, pamatojoties uz līdzīgas automašīnas nomaiņas procedūru:
MERCEDES-BENZ E Klase Saloon (W211) E 270 CDI (211.016)

MAIŅA: SPOGUĻSTIKLS – MERCEDES-BENZ C KLASE T-
MODELL (S203). NEPIECIEŠAMIE INSTRUMENTI:



- Elektrokontaktu aerosols
- Plastmasas svira demontāžai
- Plakanais Skrūvgriezis
- Krāsotāju līmlenta
- Spārna pārklājs

Pirkt instrumentus

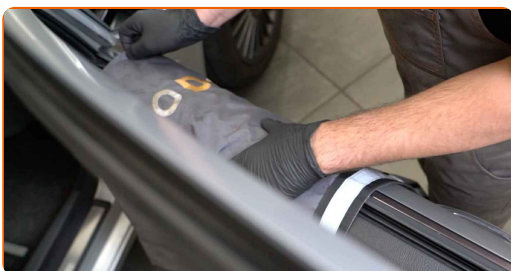
Maiņa: spoguļstikls – MERCEDES-BENZ C Klase T-modell (S203). AUTODOC ekspertu padomi:

- Labās un kreisās puses spoguļa stikla maiņa ir abām pusēm identiska.
- Brīdinājums! Pirms jebkura darba uzsākšanas izslēdziet MERCEDES-BENZ C Klase T-modell (S203) motoru.

VEICIET NOMAIŅU ŠĀDĀ SECĪBĀ:

1

Izmantojiet aizsargu, lai nesabojātu automašīnas krāsojumu un plastmasas detaļas.



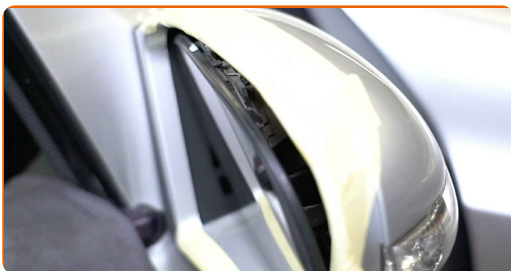
2

Izmantojiet krāsotāju līmlentu, lai novērstu plastmasas un krāsoto automašīnas daļu sabojāšanu.

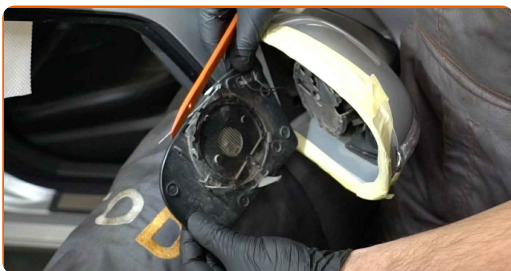


3

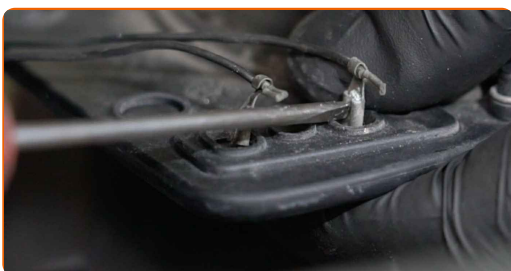
Izlieciet spoguļa stiklu ārā no korpusa.



- 4 Uzmanīgi atbrīvojiet spoguļa stiklu no tā stiprinājuma. Izmantojiet plastmasas apdares demontāžas instrumentu. Izmantojiet plakano skrūvgriezi.



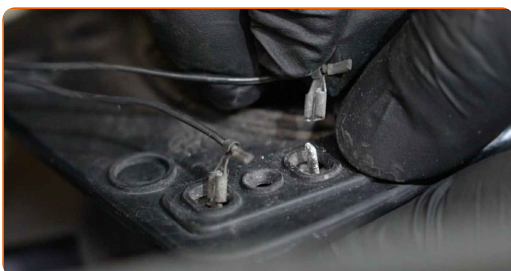
- 5 Izņemiet spoguļa stiklu. Izmantojiet plakano skrūvgriezi.



Maiņa: spoguļstikls – MERCEDES-BENZ C Klase T-modell (S203). AUTODOC padomi:

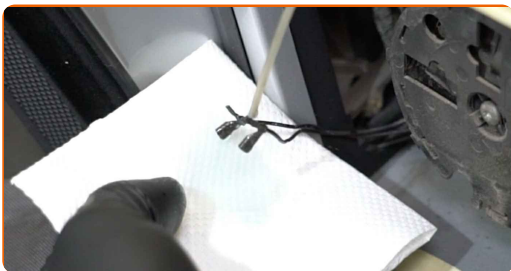
- Nepielietojiet pārmērīgu spēku, demontējot detaļu. Pretējā gadījumā Jūs varat salauzt to.

- 6 Atvienojiet spoguļa sildīšanas savienotājus.



7

Apstrādājiet spoguļa sildīšanas savienotājus. Izmantojiet dielektrisko smērvielu.



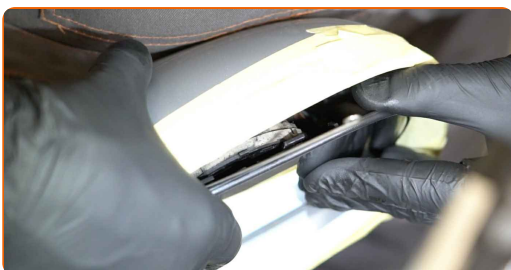
8

Savienojiet spoguļa sildīšanas savienotājus.



9

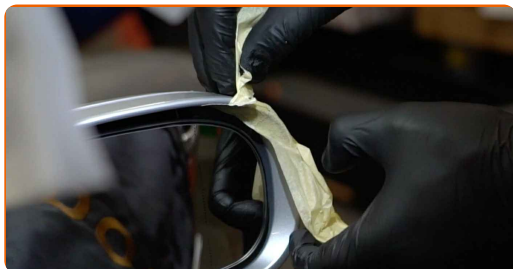
Uzstādiet jauno spoguļstiklu. Pārliedziniet, ka dzirdat klikšķi, tas liecina, ka svece ir pareizi uzstādīta.



AUTODOC iesaka:

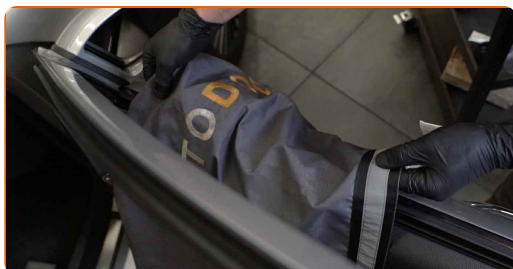
- Maiņa: spoguļstikls – MERCEDES-BENZ C Klase T-modell (S203). Lai izvairītos no detaļas sabojāšanas uzstādīšanas laikā, nepielietojiet pārmērīgu spēku.
- Pārliedziniet, vai spoguļa stikls ir novietots pareizi. Tam jābūt centrētam ar korpusa sinhronizēšanas cilpām.

10 Noņemiet nost krāsotāju līmlentu.



11 Notīriet spoguļa stiklu.

12 Noņemiet aizsargvāku.



13 Ieslēdziet aizdedzi. Tas ir nepieciešams, lai pārlicinātos, ka detaļa darbojas pareizi.



14 Izslēdziet aizdedzi.

LABI DARĪTS! 

SKATĪT VAIRĀK PAMĀCĪBU

AUTODOC – AUGSTĀKĀ KVALITĀTE UN AUTODAĻAS PAR PIENĒMAMU CENU TIEŠSAISTĒ

AUTODOC MOBILĀ LIETOTNE: ĶĒRIET IZDEVĪGUS PIEDĀVĀJUMUS,
VEICOT ĒRTUS PIRKUMUS

AUTODOC

GET IT ON
Google Play

Download on the
App Store

Download

LIELISKA IZVĒLE REZERVES DAĻĀM JŪSU AUTOMAŠĪNAI

SPOGUĻSTIKLS: PLAŠA IZVELE

ⓘ **ATBILDĪBAS IEROBEŽOJUMS:**

Dokumentā ir ietverti tikai vispārīgi ieteikumi, kas var jums noderēt remontdarbu vai detaļu nomaiņas laikā. "AUTODOC" neuzņemas nekādu atbildību par jebkādiem zaudējumiem, ievainojumiem un mantas bojājumiem, kas gūti remontdarbu vai detaļu nomaiņas procesā sniegtās informācijas nepareizas lietošanas vai nepareizas interpretācijas dēļ.

"AUTODOC" neuzņemas nekādu atbildību par jebkādām iespējamām šajā rokasgrāmatā atrodamām kļūdām un neskaidrībām. Sniegtā informācija ir paredzēta tikai informatīviem nolūkiem un nevar aizstāt speciālistu padomu.

"AUTODOC" neuzņemas nekādu atbildību par nekorektu vai bīstamu remonta iekārtu, instrumentu un autodaļu izmantošanu. "AUTODOC" stingri iesaka būt uzmanīgiem un ievērot drošības noteikumus, veicot remonta vai nomaiņas darbus. Atcerieties: - zemas kvalitātes autodaļu izmantošana negarantē pienācīgu drošības līmeni uz ceļiem.

© Copyright 2022 – viss vietnes saturs, jo īpaši teksti, fotogrāfijas un grafiki ir aizsargāti ar autortiesībām. Visas tiesības, tajā skaitā tiesības kopēt, nodot trešām personām, rediģēt un tulkot, patur "AUTODOC GmbH".