



Kā nomainīt: priekšas  
bremžu diskus

**MERCEDES-BENZ CLK**  
**(C208)** - nomaiņas  
ceļvedis

## LĪDZĪGA VIDEO PAMĀCĪBA



Šajā video redzama līdzīgas autodaļas nomaiņas procedūra citā transportlīdzeklī

### **Uzmanību!**

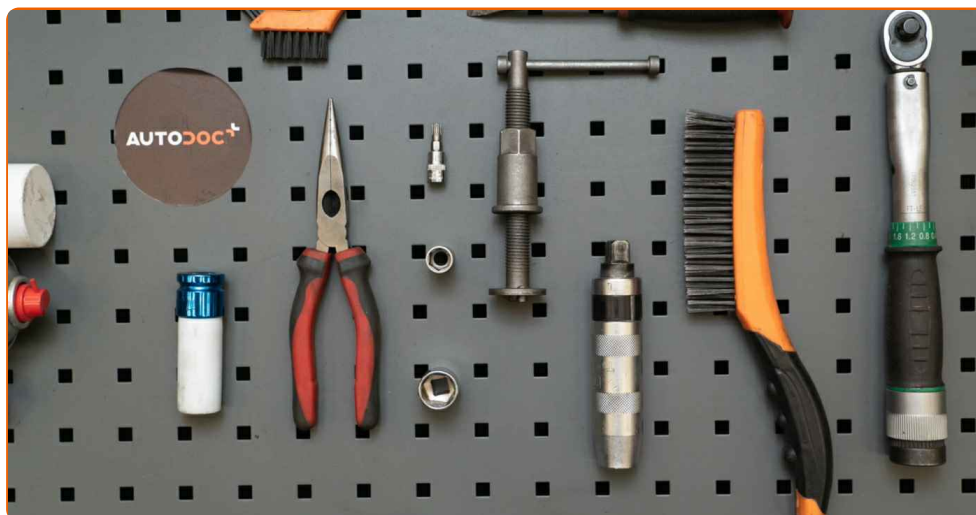
Šis maiņas algoritms ir piemērots:

MERCEDES-BENZ CLK (C208) 200 2.0 (208.335), MERCEDES-BENZ CLK (C208) 230 2.3 Kompresor (208.347), MERCEDES-BENZ CLK (C208) 200 2.0 Kompresor (208.345), MERCEDES-BENZ CLK (C208) 200 2.0 Kompresor (208.344), MERCEDES-BENZ CLK (C208) 230 2.3 Kompresor (208.348)

Darbību secība var nedaudz atšķirties atkarībā no automašīnas uzbūves.

Šī pamācība tika izveidota, pamatojoties uz līdzīgas autodaļas nomaiņas procedūru:  
MERCEDES-BENZ C Klase Saloon (W203) C 240 (203.061)

**MAIŅA: BREMŽU DISKU – MERCEDES-BENZ CLK (C208). NEPIECIEŠAMO INSTRUMENTU SARAKSTS:**



- Stieplu suka
- Neilona tīrīšanas suka
- WD-40 aerosols
- Bremžu sistēmu tīrītājs
- Vara smēviela
- Dinamometriskā atslēga
- Muciņas uzgalis nr. 12
- Muciņas uzgalis nr. 18
- Torx uzgalis T30
- Pneimo mucīņa Nr 17
- Aprīkojums suporta bremžu cilindru izspiešanai
- Sprūdatslēga
- Vītņurbja atslēga
- Triecienu skrūvgriezis
- Lauznis
- Apaļknaibles
- Riteņa fiksētājs

**Pirkt instrumentus**

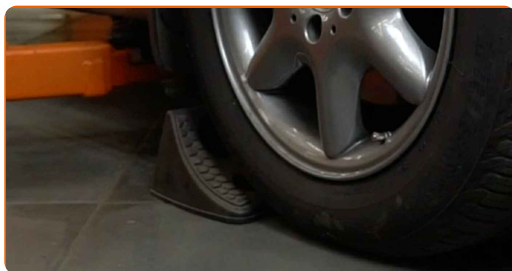
**Maina: bremžu disku – MERCEDES-BENZ CLK (C208). AUTODOC padomi:**

- Nomainiet bremžu diskus automašīnai MERCEDES-BENZ CLK (C208) pilnīgā komplektācijā uz katras ass. Neatkarīgi no komponentu stāvokļa. Tas nodrošinās vienmērīgu bremzēšanu.
- Uz vienas ass esošu abu bremžu disku maiņas procedūra ir identiska.
- Mainot bremžu diskus, vienmēr nomainiet arī bremžu klučus.
- Visus darbus ir jāveic, kad dzinējs ir izslēgts.

**MAIŅA: BREMŽU DISKU – MERCEDES-BENZ CLK (C208). IETEICAMĀ DARBĪBU SECĪBA:**

**1** Atveriet motora pārsegu. Atskrūvējiet bremžu šķidrums izplešanās tvertnes vāku.

**2** Nobloķējiet riteņus ar fiksētājiem.



**3** Atskrūvējiet vaļīgāk riteņa stiprinājuma skrūves. Izmantojiet pneimo mucīņu Nr.17



4 Paceliet priekšējo auto pusi un atbalstiet to.

5 Atskrūvējiet riteņu skrūves.



**Maiņa: bremžu disku – MERCEDES-BENZ CLK (C208). Ieteikums:**

- Lai izvairītos no traumu gūšanas, pieturiet riteni, atskrūvējot skrūves.

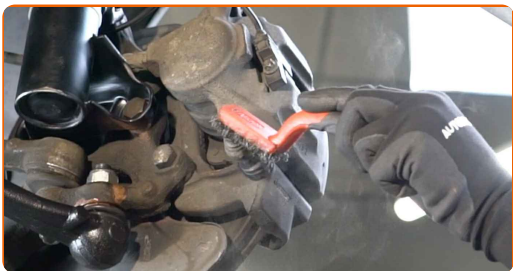
6 Noņemiet riteni.



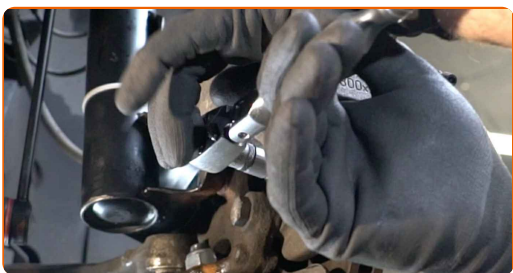
7 Atvienojiet bremžu kļuču nodiluma sensora spraudni. Izmantojiet apaļknaibles.



**8** Notīriet bremžu suporta stiprinājumus. Izmantojiet metāla birsti. Izmantojiet WD-40 aerosolu.



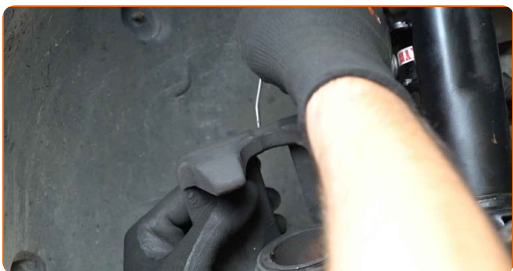
**9** Atskrūvējiet bremžu suporta stiprinājumu. Izmantojiet mucīņatslēgu Nr 12. Izmantojiet atslēgu ar tarkšķi.



**10** Izpletiet bremžu klučus. Izmantojiet montāžas sviru.



**11** Noņemiet bremžu suportu.

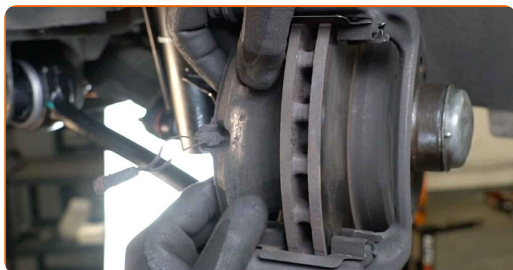


**Maiņa: bremžu disku – MERCEDES-BENZ CLK (C208). Profesionāļi iesaka:**

- Piestipriniet suportu pie piekares vai virsbūves ar drāti, neatvienojot to no bremžu šļūtenes, lai pasargātu no gaisa iekļūšanas.
- Pārliedziniet, ka bremžu supports nekarājas un neturas uz bremžu šļūtenes.
- Pēc bremžu suporta izņemšanas neizspiediet bremžu pedāli. Tas var izraisīt virzuļa izkrišanu no bremžu cilindra, un var rasties bremžu šķidruma noplūde un sistēmas dehermetizācija.
- Pārbaudiet bremžu suporta bremžu kronšteina, putekļu sargu un vadīklu pirkstu stāvokli. Notīriet tos. Ja nepieciešams, nomainiet tos.

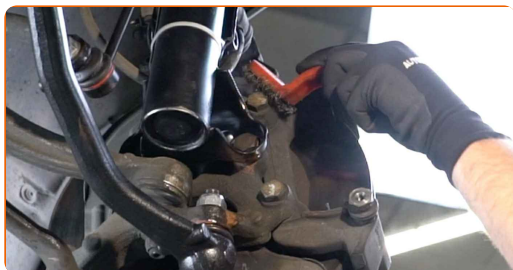
12

Noņemiet bremžu klučus.



13

Notīriet bremžu suporta kronšteina stiprinājumus. Izmantojiet metāla birsti. Izmantojiet WD-40 aerosolu.



- 14** Atskrūvējiet bremžu suporta kronšteina stiprinājumu. Izmantojiet mucīnatslēgu Nr 18. Izmantojiet vītņurbja atslēgu. Izmantojiet atslēgu ar tarkšķi.



- 15** Noņemiet bremžu suporta kronšteinu.



- 16** Notīriet bremžu diska stiprinājumus. Izmantojiet metāla birsti. Izmantojiet WD-40 aerosolu.



- 17** Atskrūvējiet bremžu diska stiprinājumu. Izmantojiet Torx T 30. Izmantojiet pneimatisko skrūvgriezi.





**18** Noņemiet bremžu disku.



**19** Notīriet rumbu. Izmantojiet metāla birsti. Apstrādājiet kontaktvirsmu. Izmantojiet vara smērvielu.



**20** Uzstādiet bremžu disku.



**21** Pievelciet bremžu diska stiprinājumu. Izmantojiet Torx T 30. Izmantojiet dinamometrisko atslēgu. Griezies moments 9 Nm.



- 22** Notīriet bremžu suporta kronšteinu no netīrumiem un putekļiem. Izmantojiet metāla birsti. Izmantojiet bremžu sistēmas tīrītāju.



**AUTODOC iesaka:**

- Maiņa: bremžu disku – MERCEDES-BENZ CLK (C208). Pēc aerosola uzklāšanas pagaidiet dažas minūtes.

- 23** Uzstādiet bremžu suporta kronšteinu.



- 24** Pievelciet bremžu suporta kronšteinu. Izmantojiet mucīņatslēgu Nr 18. Izmantojiet dinamometrisko atslēgu. Griezes moments 115 Nm.



25

Uzstādiet bremžu klučus.



26

Apstrādājiet bremžu suporta virzuli. Izmantojiet neilona tīrīšanas suku. Izmantojiet bremžu sistēmas tīrītāju.



Maiņa: bremžu disku – MERCEDES-BENZ CLK (C208). AUTODOC iesaka:

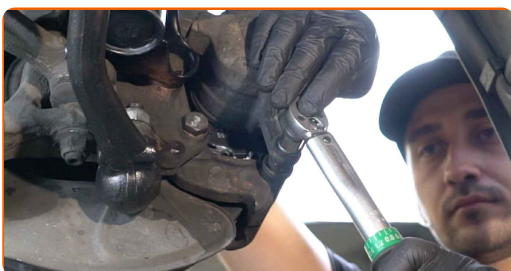
- Pēc aerosola uzklāšanas uzgaidiet pāris minūtes.

27

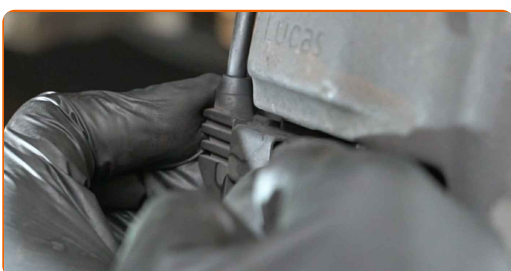
Iespiediet bremžu suporta virzuli. Izmantojiet suporta bremžu cilindru izspiešanas aprīkojumu.



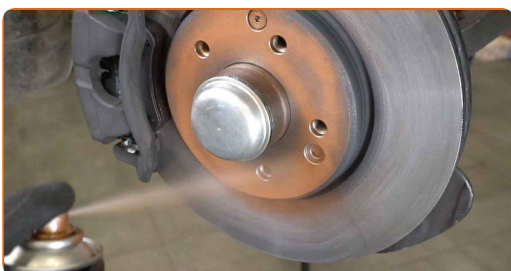
- 28** Uzstādiet bremžu suportu un piestipriniet to. Izmantojiet mucīņatslēgu Nr 12. Izmantojiet dinamometrisko atslēgu. Griezes moments 25 Nm.



- 29** Pievienojiet bremžu kluču nodiluma sensora spraudni.



- 30** Apstrādājiet virsmu, kur bremžu disks saskaras ar riteņa disku. Izmantojiet vara smērvielu.



- 31** Notīriet bremžu diska virsmu. Izmantojiet bremžu sistēmas tīrītāju.



**AUTODOC iesaka:**

- Pēc aerosola uzklāšanas uzgaidiet pāris minūtes.

**32** Uzlieciet riepu.



**Maiņa: bremžu disku – MERCEDES-BENZ CLK (C208). AUTODOC padomi:**

- Lai izvairītos no traumatiskām situācijām, pieturiet riteni, skrūvējot stiprinājuma skrūves.

**33** Aizskrivējiet riteņa stiprinājumu skrūves. Izmantojiet pneimo mucīņu Nr.17



**34** Nolaidiet auto un pievelciet skrūves krusteniskā veidā. Izmantojiet pneimo mucīņu Nr.17 Izmantojiet dinamometrisko atslēgu. Griezes moments 110 Nm.



35

Noņemiet fiksētājus un domkratus.



### AUTODOC iesaka:

- Svarīgi! Maiņa: bremžu disku – MERCEDES-BENZ CLK (C208). Pārbaudiet bremžu šķidruma līmeni tvertnē un, ja nepieciešams, pielejiet klāt.

36

Atskrūvējiet bremžu šķidruma izplešanās tvertnes vāku. Aizveriet dzinēja pārsegu.

Maiņa: bremžu disku – MERCEDES-BENZ CLK (C208). AUTODOC speciālisti iesaka:

- Nedarbinot dzinēju, piespiediet bremžu pedāli vairākas reizes, līdz jūtat būtisku pretestību.

**LABI DARĪTS!** 

**SKATĪT VAIRĀK PAMĀCĪBU**

# AUTODOC – AUGSTĀKĀ KVALITĀTE UN AUTODAĻAS PAR PIENEMAMU CENU TIEŠSAISTĒ

**AUTODOC MOBILĀ LIETOTNE: ĶERIET IZDEVĪGUS PIEDĀVĀJUMUS, VEICOT ĒRTUS PIRKUMUS**



**+ AUTODOC**

GET IT ON **Google Play**

Download on the **App Store**

**Download**

**LIELISKA IZVĒLE REZERVES DAĻĀM JŪSU AUTOMAŠĪNAI**

**BREMŽU DISKI: PLAŠA IZVELE**

## **i ATBILDĪBAS IEROBEŽOJUMS:**

Dokumentā ir ietverti tikai vispārīgi ieteikumi, kas var jums noderēt remontdarbu vai detaļu nomaiņas laikā. "AUTODOC" neuzņemas nekādu atbildību par jebkādiem zaudējumiem, ievainojumiem un mantas bojājumiem, kas gūti remontdarbu vai detaļu nomaiņas procesā sniegtās informācijas nepareizas lietošanas vai nepareizas interpretācijas dēļ.

"AUTODOC" neuzņemas nekādu atbildību par jebkādām iespējamām šajā rokasgrāmatā atrodamām kļūdām un neskaidrībām. Sniegtā informācija ir paredzēta tikai informatīviem nolūkiem un nevar aizstāt speciālistu padomu.

"AUTODOC" neuzņemas nekādu atbildību par nekorektu vai bīstamu remonta iekārtu, instrumentu un autodaļu izmantošanu. "AUTODOC" stingri iesaka būt uzmanīgiem un ievērot drošības noteikumus, veicot remonta vai nomaiņas darbus. Atcerieties: - zemas kvalitātes autodaļu izmantošana negarantē pienācīgu drošības līmeni uz ceļiem.

© Copyright 2022 – viss vietnes saturs, jo īpaši teksti, fotogrāfijas un grafiki ir aizsargāti ar autortiesībām. Visas tiesības, tajā skaitā tiesības kopēt, nodot trešām personām, rediģēt un tulkot, patur "AUTODOC GmbH".