

 **AUTODOC CLUB**

Kā nomainīt: stūres  
pirksta **MERCEDES-BENZ**  
**CLK (C209)** - nomaiņas  
ceļvedis

## LĪDZĪGA VIDEO PAMĀCĪBA



Šajā video redzama līdzīgas autodaļas nomaiņas procedūra citā transportlīdzeklī

### **Uzmanību!**

Šis maiņas algoritms ir piemērots:

MERCEDES-BENZ CLK (C209) 320 3.2 (209.365), MERCEDES-BENZ CLK (C209) 500 5.0 (209.375), MERCEDES-BENZ CLK (C209) 240 2.6 (209.361), MERCEDES-BENZ CLK (C209) 200 1.8 Kompresor (209.342), MERCEDES-BENZ CLK (C209) 200 CGI 1.8 (209.343), MERCEDES-BENZ CLK (C209) 270 CDI 2.7 (209.316), MERCEDES-BENZ CLK (C209) 55 AMG 5.4 (209.376), MERCEDES-BENZ CLK (C209) DTM AMG, MERCEDES-BENZ CLK (C209) 350 3.5 (209.356), MERCEDES-BENZ CLK (C209) 280 3.0 (209.354), MERCEDES-BENZ CLK (C209) 220 CDI 2.2 (209.308), MERCEDES-BENZ CLK (C209) 320 CDI 3.0 (209.320), MERCEDES-BENZ CLK (C209) 63 AMG 6.2 (209.377), MERCEDES-BENZ CLK (C209) 500 5.5 (209.372), MERCEDES-BENZ CLK (C209) 200 1.8 Kompresor (209.341)

Darbību secība var nedaudz atšķirties atkarībā no automašīnas uzbūves.

Šī pamācība tika izveidota, pamatojoties uz līdzīgas autodaļas nomaiņas procedūru:  
MERCEDES-BENZ C Klase Saloon (W203) C 240 (203.061)

**MAIŅA: STŪRES PIRKSTA – MERCEDES-BENZ CLK  
(C209). NEPIECIEŠAMIE INSTRUMENTI:**



- Stieplu suka
- WD-40 aerosols
- Bremžu sistēmu tīrītājs
- Vara smēriela
- Dinamometriskā atslēga
- Muciņas uzgalis nr. 21
- Kombinētā atslēga Nr 21
- Pneimo mucīņa Nr 17
- Sprūdatslēga
- Vītņurbja atslēga
- Bīdmērs
- Šarnīru novilcējs
- Lauznis
- Riteņa fiksētājs

**Pirkt instrumentus**

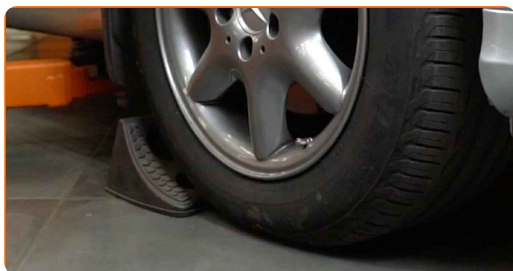
**Maiņa: stūres pirksta – MERCEDES-BENZ CLK (C209). AUTODOC iesaka:**

- Nomainiet stūres šķērsstiepņa uzgaļus pa pāriem.
- Labā un kreisā stūres šķērsstiepņa uzgaļa maiņas darbību secība ir identiska.
- Visus darbus ir jāveic, kad dzinējs ir izslēgts.

## **MAIŅA: STŪRES PIRKSTA – MERCEDES-BENZ CLK (C209). VEICIET ŠĀDAS DARBĪBAS:**

**1**

Nobloķējiet riteņus ar fiksētājiem.



**2**

Atskrūvējiet vaļīgāk riteņa stiprinājuma skrūves. Izmantojiet pneimo mucīņu Nr.17



**3**

Paceliet priekšējo auto pusi un atbalstiet to.

4

Atskrūvējiet riteņu skrūves.



### AUTODOC iesaka:

- Brīdinājums! Lai izvairītos no ievainojumiem, turiet MERCEDES-BENZ CLK (C209) riteņi, skrūvējot vaļā stiprinājuma skrūves.

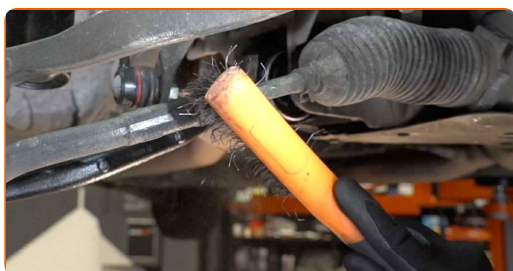
5

Noņemiet riteņi.



6

Notīriet visus stūres šķērsstieņa uzgaļa savienojumus. Izmantojiet metāla birsti. Izmantojiet WD-40 aerosolu.



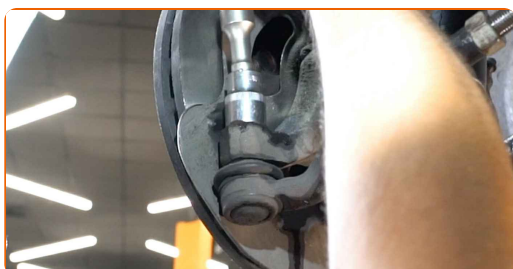
- 7** Veicot demontāžu, atzīmējiet vai izmēriet precīzo lodbalsta stāvokli uz stūres šķērsstiepņa, vai saskaitiet apgriezīnu skaitu, lai novērstu vēlāku savirzes neatbilstību. Izmantojiet bīdmēru.



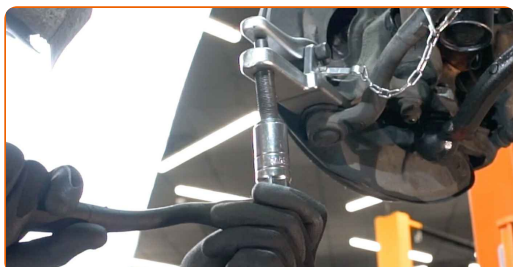
- 8** Atbrīvojiet pretuzgriezni, kas piestiprina stūres stiepņa uzgali pie stūres stiepņa. Izmantojiet kombinēto atslēgu Nr 21 (2 gb.).



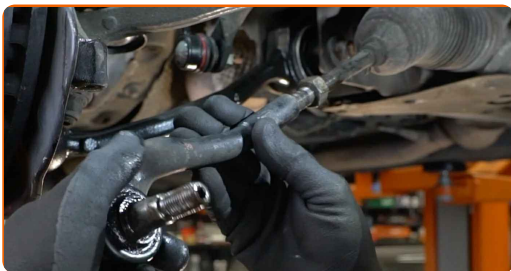
- 9** Atskrūvējiet uzgaļa stiprinājuma uzgriezni pie grozāmass. Izmantojiet mucīņatslēgu Nr 21. Izmantojiet vītņurbja atslēgu.



- 10** Atvienojiet stūres stiepņa uzgali no grozāmass. Izmantojiet lodbalsta novilcēju. Izmantojiet montāžas sviru.



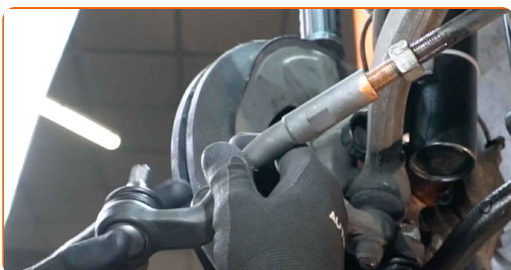
**11** Izskrūvējiet uzgali no stūres stiepņa.



**12** Notīriet stūres šķērsstiepņa uzgaļa montāžas sēžas. Izmantojiet metāla birsti. Izmantojiet WD-40 aerosolu.



**13** Pieskrūvējiet jauno stūres stiepņa uzgali.



**Maiņa: stūres pirksta – MERCEDES-BENZ CLK (C209). Profesionāļi iesaka:**

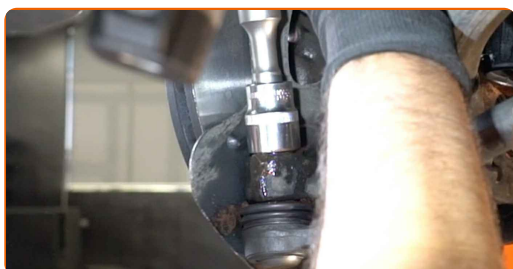
- Uzstādot stūres šķērsstiepņa uzgali, atcerēties veikt to pašu apgriezīgu skaitu vai atstāt to pašu redzamo vītnes garumu kā jūsu mērījumos.



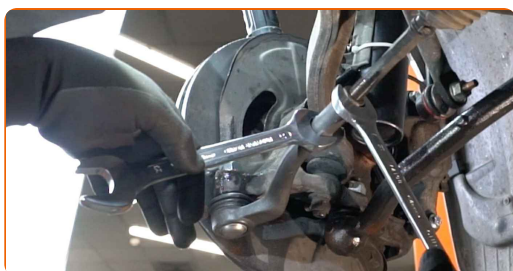
**14** Pievienojiet stūres stiepņa uzgali pie grozāmas.



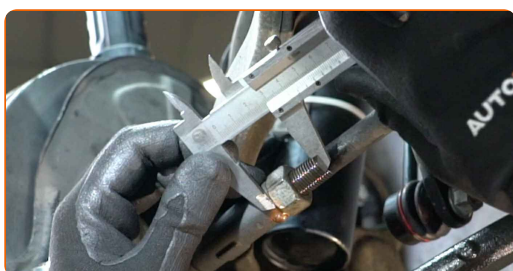
**15** Uzskrūvējiet stiprinājuma uzgriezni, kas savieno stūres šķērsstiepņa uzgali ar grozāmasi. Izmantojiet mucīņatslēgu Nr 21. Izmantojiet atslēgu ar tarkšķi.



**16** Aizskrūvējiet stūres šķērsstiepņa uzgaļa pretuzgriezni. Izmantojiet kombinēto atslēgu Nr 21 (2 gb.).



**17** Veicot demontāžu, atzīmējiet vai izmēriet precīzo lodbalsta stāvokli uz stūres šķērsstiepņa, vai saskaitiet apgriezīnu skaitu, lai novērstu vēlāku savirzes neatbilstību. Izmantojiet bīdmēru.





- 18** Nostipriniet uzgaļa pretuzgriezni. Izmantojiet kombinēto atslēgu Nr 21 (2 gb.). Izmantojiet dinamometrisko atslēgu. Griezies moments 60 Nm.



- 19** Pievelciet stūres stiepņa uzgaļa stiprinājuma uzgriezni pie grozāmass. Izmantojiet mucīņatslēgu Nr 21. Izmantojiet dinamometrisko atslēgu. Griezies moments 50 Nm. +60°



**AUTODOC iesaka:**

- Svarīgi! Noteikti izmantojiet jaunus stiprinājumus.

- 20** Apstrādājiet stūres stiepņa uzgaļa stiprinājumu pie grozāmass. Izmantojiet vara smērvielu.



21

Apstrādājiet virsmu, kur bremžu disks saskaras ar riteņa disku. Izmantojiet vara smērvielu.



22

Notīriet bremžu diska virsmu. Izmantojiet bremžu sistēmas tīrītāju.



### AUTODOC iesaka:

- Maiņa: stūres pirksta – MERCEDES-BENZ CLK (C209). Pēc aerosola uzklāšanas pagaidiet dažas minūtes.

23

Uzlieciet riepu.



### AUTODOC iesaka:

- Lai izvairītos no traumatiskām situācijām, pieturiet riteni, skrūvējot stiprinājuma skrūves.

24

Aizskrivējiet riteņa stiprinājumu skrūves. Izmantojiet pneimo mucīņu Nr.17



25

Nolaidiet auto un pievelciet skrūves krusteniskā veidā. Izmantojiet pneimo mucīņu Nr.17 Izmantojiet dinamometrisko atslēgu. Griezes moments 110 Nm.



Maiņa: stūres pirksta – MERCEDES-BENZ CLK (C209). AUTODOC ekspertu padomi:

- Pārbaudiet un pēc nepieciešamības noregulējiet riteņu savirzi.

26

Noņemiet fiksētājus un domkratus.



**LABI DARĪTS!** 

**SKATĪT VAIRĀK PAMĀCĪBU**

# AUTODOC – AUGSTĀKĀ KVALITĀTE UN AUTODAĻAS PAR PIENĒMAMU CENU TIEŠSAISTĒ

**AUTODOC MOBILĀ LIETOTNE: ĶĒRIET IZDEVĪGUS PIEDĀVĀJUMUS, VEICOT ĒRTUS PIRKUMUS**



**+ AUTODOC**

GET IT ON **Google Play**

Download on the **App Store**

**Download**

**LIELISKA IZVĒLE REZERVES DAĻĀM JŪSU AUTOMAŠĪNAI**

**STŪRES PIRKSTA: PLAŠA IZVELE**

## **i ATBILDĪBAS IEROBEŽOJUMS:**

Dokumentā ir ietverti tikai vispārīgi ieteikumi, kas var jums noderēt remontdarbu vai detaļu nomaiņas laikā. "AUTODOC" neuzņemas nekādu atbildību par jebkādiem zaudējumiem, ievainojumiem un mantas bojājumiem, kas gūti remontdarbu vai detaļu nomaiņas procesā sniegtās informācijas nepareizas lietošanas vai nepareizas interpretācijas dēļ.

"AUTODOC" neuzņemas nekādu atbildību par jebkādam iespējamām šajā rokasgrāmatā atrodamām kļūdām un neskaidrībām. Sniegtā informācija ir paredzēta tikai informatīviem nolūkiem un nevar aizstāt speciālistu padomu.

"AUTODOC" neuzņemas nekādu atbildību par nekorektu vai bīstamu remonta iekārtu, instrumentu un autodaļu izmantošanu. "AUTODOC" stingri iesaka būt uzmanīgiem un ievērot drošības noteikumus, veicot remonta vai nomaiņas darbus. Atcerieties: - zemas kvalitātes autodaļu izmantošana negarantē pienācīgu drošības līmeni uz ceļiem.

© Copyright 2022 – viss vietnes saturs, jo īpaši teksti, fotogrāfijas un grafiki ir aizsargāti ar autortiesībām. Visas tiesības, tajā skaitā tiesības kopēt, nodot trešām personām, rediģēt un tulkot, patur "AUTODOC GmbH".