



Kā nomaiņīt: aizmugures
bremžu diskus

MERCEDES-BENZ CLK

**Kabriolets (A209) -
nomaiņas ceļvedis**

LĪDZĪGA VIDEO PAMĀCĪBA



Šajā video redzama līdzīgas autodaļas nomaiņas procedūra citā transportlīdzeklī

Uzmanību!

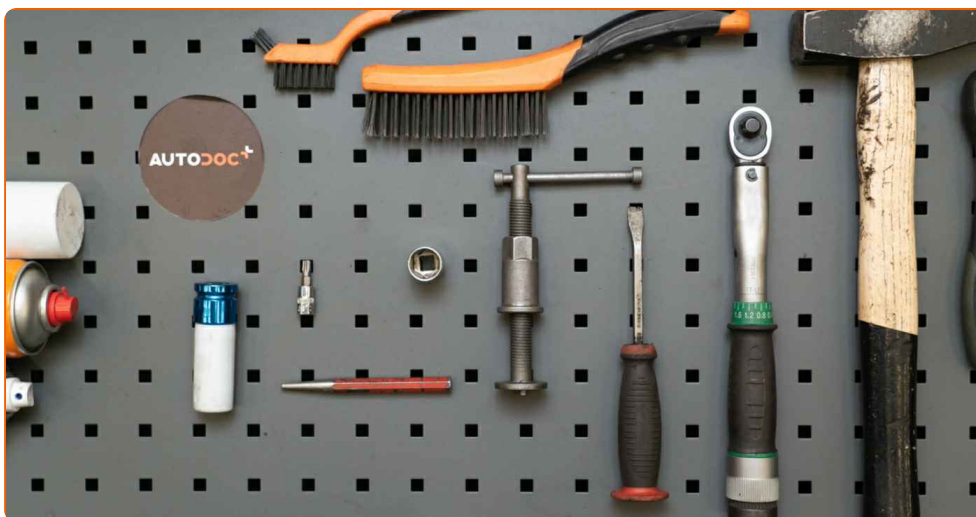
Šis maiņas algoritms ir piemērots:

MERCEDES-BENZ CLK Kabriolets (A209) CLK 200 Kompresor (209.442),
MERCEDES-BENZ CLK Kabriolets (A209) CLK 350 (209.456), MERCEDES-BENZ CLK
Kabriolets (A209) CLK 280 (209.454), MERCEDES-BENZ CLK Kabriolets (A209) CLK
320 CDI (209.420), MERCEDES-BENZ CLK Kabriolets (A209) CLK 200 Kompresor
(209.441)

Darbību secība var nedaudz atšķirties atkarībā no automašīnas uzbūves.

Šī pamācība tika izveidota, pamatojoties uz līdzīgas autodaļas nomaiņas procedūru:
MERCEDES-BENZ C Klase Saloon (W203) C 240 (203.061)

**MAIŅA: BREMŽU DISKU – MERCEDES-BENZ CLK
KABRIOLETS (A209). INSTRUMENTI, KURI BŪS
VAJADŽĪGI:**



- Stieplu suka
- Neilona tīrīšanas suka
- WD-40 aerosols
- Universāls tīrīšanas aerosols
- Bremžu sistēmu tīrītājs
- Vara smērviela
- Dinamometriskā atslēga
- Mucinas uzgalis nr. 18
- Torx uzgalis T30
- Pneimo mucīņa Nr 17
- Sprūdatslēga
- Āmurs
- Tapu caurumsitnis
- Trieciena skrūvgriezis
- Lauznis
- Riteņa fiksētājs

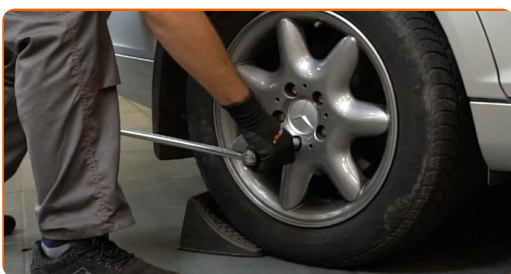
Pirkt instrumentus

Maiņa: bremžu disku – MERCEDES-BENZ CLK Kabriolets (A209). Profesionāli iesaka:

- Nomainiet bremžu diskus automašīnai MERCEDES-BENZ CLK Kabriolets (A209) pilnīgā komplektācijā uz katras ass. Neatkarīgi no komponentu stāvokļa. Tas nodrošinās vienmērīgu bremzēšanu.
- Uz vienas ass esošu abu bremžu disku maiņas procedūra ir identiska.
- Mainot bremžu diskus, vienmēr nomainiet arī bremžu klučus.
- Lūdzu, ņemiet vērā: visi darbi ar MERCEDES-BENZ CLK Kabriolets (A209) automašīnu jāveic ar izslēgtu motoru.

VEICIET NOMAIŅU ŠĀDĀ SECĪBĀ:

- 1 Atveriet motora pārsegu. Atskrūvējiet bremžu šķidrums izplešanās tvertnes vāku.
- 2 Nobloķējiet riteņus ar fiksētājiem.
- 3 Atskrūvējiet vaļīgāk riteņa stiprinājuma skrūves. Izmantojiet pneimo mucīņu Nr.17



- 4 Paceliet priekšējo / aizmugurējo auto pusi un atbalstiet to.

5

Atskrūvējiet riteņu skrūves.

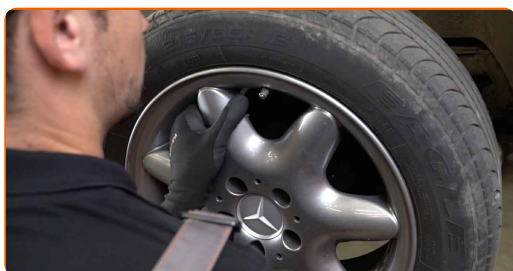


AUTODOC iesaka:

- Brīdinājums! Lai izvairītos no ievainojumiem, turiet MERCEDES-BENZ CLK Kabriolets (A209) riteņi, skrūvējot vaļā stiprinājuma skrūves.

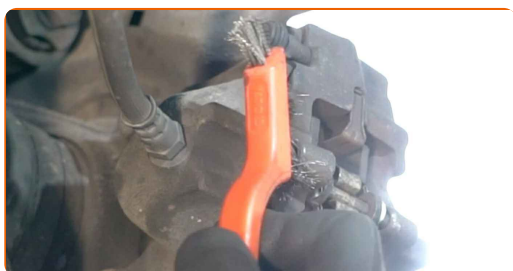
6

Noņemiet riteņi.



7

Notīriet bremžu kluču stiprinājumus. Izmantojiet metāla birsti. Izmantojiet universālu aerosolu.



8

Noņemiet bremžu kluča fiksatoru. Izmantojiet tapu caurumsitni. Izmantojiet āmuru.



9

Izņemiet bremžu kluču fiksācijas atsperi.



10

Izpletiet bremžu klučus. Izmantojiet montāžas sviru.



11

Noņemiet bremžu klučus.



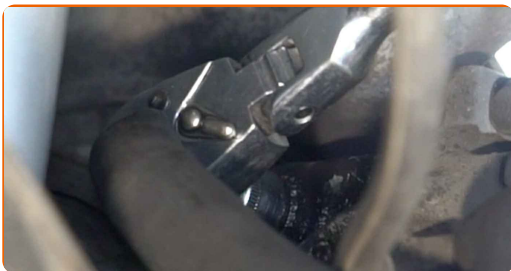
12

Notīriet bremžu suporta stiprinājumus. Izmantojiet metāla birsti. Izmantojiet WD-40 aerosolu.



13

Atskrūvējiet bremžu suporta stiprinājumu. Izmantojiet mucīnatslēgu Nr 18. Izmanojiet atslēgu ar tarkšķi.



14

Noņemiet bremžu suportu.



Mainā: bremžu disku – MERCEDES-BENZ CLK Kabriolets (A209). Profesionāji iesaka:

- Piestipriniet suportu pie piekares vai virsbūves ar drāti, neatvienojot to no bremžu šļūtenes, lai pasargātu no gaisa iekļūšanas.
- Pārliedzinieties, ka bremžu supports nekarājas un neturas uz bremžu šļūtenes.
- Pēc bremžu suporta izņemšanas neizspiediet bremžu pedāli. Tas var izraisīt virzuļa izkrišanu no bremžu cilindra, un var rasties bremžu šķidrums noplūde un sistēmas dehermetizācija.

15

Notīriet bremžu diska stiprinājumus. Izmantojiet metāla birsti. Izmantojiet WD-40 aerosolu.



16

Atskrūvējiet bremžu diska stiprinājumu. Izmantojiet Torx T 30. Izmantojiet pneimatisko skrūvgriezi.



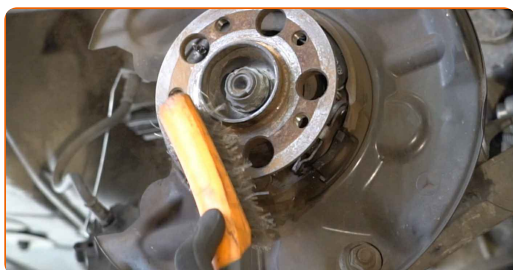
17

Noņemiet bremžu disku.



18

Notīriet rumbu. Izmantojiet metāla birsti. Apstrādājiet kontaktvirsmu. Izmantojiet vara smērvielu.



19 Uzstādiet bremžu disku.



20 Pievelciet bremžu diska stiprinājumu. Izmantojiet Torx T 30. Izmantojiet dinamometrisko atslēgu. Griezes moments 9 Nm.



21 Apstrādājiet bremžu suporta virzuli. Izmantojiet neilona tīrīšanas suku. Izmantojiet bremžu sistēmas tīrītāju.

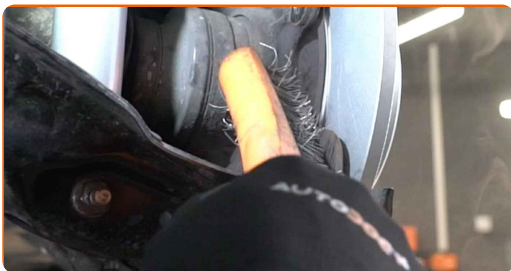


AUTODOC iesaka:

- Maiņa: bremžu disku – MERCEDES-BENZ CLK Kabriolets (A209). Pēc aerosola uzklāšanas pagaidiet dažas minūtes.

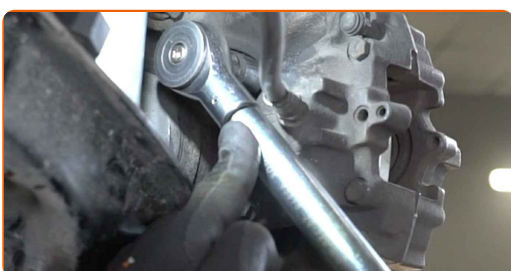
22

Notīriet bremžu suporta montāžas vietu. Izmantojiet metāla birsti. Izmantojiet WD-40 aerosolu.



23

Uzstādiet bremžu suportu un piestipriniet to. Izmantojiet mucīņatslēgu Nr 18. Izmantojiet dinamometrisko atslēgu. Griezies moments 55 Nm.



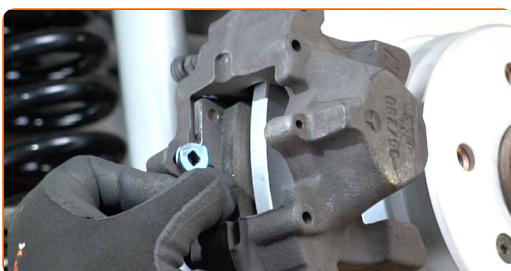
24

Iespiediet bremžu suporta virzuli. Izmantojiet montāžas sviru (2 gb.).



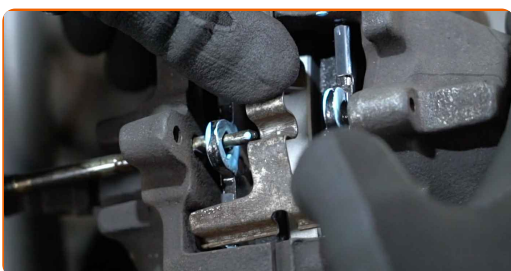
25

Uzstādiet bremžu klučus.



26

Uzstādiet bremžu kluču fiksācijas atsperi.



27

Uzstādiet bremžu kluču fiksatoru. Izmantojiet tapu caurumsitni. Izmantojiet āmuru.



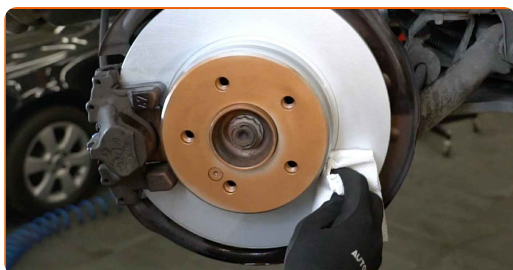
28

Apstrādājiet virsmu, kur bremžu disks saskaras ar riteņa disku. Izmantojiet vara smērvielu.



29

Notīriet bremžu diska virsmu. Izmantojiet bremžu sistēmas tīrītāju.



Maina: bremžu disku – MERCEDES-BENZ CLK Kabriolets (A209). Ieteikums:

- Pēc aerosola uzklāšanas uzgaidiet pāris minūtes.

30

Uzlieciet riepu.

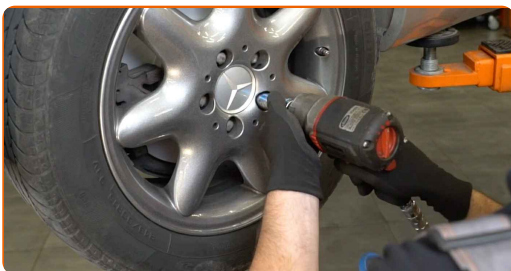


AUTODOC iesaka:

- Svarīgi! Skrūvējot MERCEDES-BENZ CLK Kabriolets (A209) riteņa stiprinājuma skrūves, turiet riteni.

31

Aizskruvējiet riteņa stiprinājumu skrūves. Izmantojiet pneimo mucīņu Nr.17



32

Nolaidiet auto un pievelciet skrūves krusteniskā veidā. Izmantojiet pneimo mucīņu Nr.17 Izmantojiet dinamometrisko atslēgu. Griezes moments 110 Nm.



33

Noņemiet fiksētājus un domkratus.



Mainā: bremžu disku – MERCEDES-BENZ CLK Kabriolets (A209). AUTODOC speciālisti iesaka:

- Pārbaudiet bremžu šķidruma līmeni kompensācijas trauciņā un pēc nepieciešamības papildiniet to.

34

Atskrūvējiet bremžu šķidrums izplešanās tvertnes vāku. Aizveriet dzinēja pārsegu.

AUTODOC iesaka:

- Neieslēdzot MERCEDES-BENZ CLK Kabriolets (A209) motoru, vairākas reizes nospiediet bremžu pedāli, līdz jūtat pretestības parādīšanos.

LABI DARĪTS! 

SKATĪT VAIRĀK PAMĀCĪBU

AUTODOC – AUGSTĀKĀ KVALITĀTE UN AUTODAĻAS PAR PIENEMAMU CENU TIEŠSAISTĒ

AUTODOC MOBILĀ LIETOTNE: ĶERIET IZDEVĪGUS PIEDĀVĀJUMUS, VEICOT ĒRTUS PIRKUMUS



+ AUTODOC

GET IT ON **Google Play**

Download on the **App Store**

Download

LIELISKA IZVĒLE REZERVES DAĻĀM JŪSU AUTOMAŠĪNAI

BREMŽU DISKI: PLAŠA IZVELE

i ATBILDĪBAS IEROBEŽOJUMS:

Dokumentā ir ietverti tikai vispārīgi ieteikumi, kas var jums noderēt remontdarbu vai detaļu nomaiņas laikā. "AUTODOC" neuzņemas nekādu atbildību par jebkādiem zaudējumiem, ievainojumiem un mantas bojājumiem, kas gūti remontdarbu vai detaļu nomaiņas procesā sniegtās informācijas nepareizas lietošanas vai nepareizas interpretācijas dēļ.

"AUTODOC" neuzņemas nekādu atbildību par jebkādam iespējamām šajā rokasgrāmatā atrodamām kļūdām un neskaidrībām. Sniegtā informācija ir paredzēta tikai informatīviem nolūkiem un nevar aizstāt speciālistu padomu.

"AUTODOC" neuzņemas nekādu atbildību par nekorektu vai bīstamu remonta iekārtu, instrumentu un autodaļu izmantošanu. "AUTODOC" stingri iesaka būt uzmanīgiem un ievērot drošības noteikumus, veicot remonta vai nomaiņas darbus. Atcerieties: - zemas kvalitātes autodaļu izmantošana negarantē pienācīgu drošības līmeni uz ceļiem.

© Copyright 2022 – viss vietnes saturs, jo īpaši teksti, fotogrāfijas un grafiki ir aizsargāti ar autortiesībām. Visas tiesības, tajā skaitā tiesības kopēt, nodot trešām personām, rediģēt un tulkot, patur "AUTODOC GmbH".