

 **AUTODOC CLUB**

Kā nomainīt: aizdedzes  
svences **MERCEDES-BENZ**  
**CLK Kabriolets (A209)** -  
nomaiņas ceļvedis

## LĪDZĪGA VIDEO PAMĀCĪBA



Šajā video redzama līdzīgas autodaļas nomaiņas procedūra citā transportlīdzeklī

### **Uzmanību!**

Šis maiņas algoritms ir piemērots:

MERCEDES-BENZ CLK Kabriolets (A209) CLK 240 (209.461), MERCEDES-BENZ CLK Kabriolets (A209) CLK 320 (209.465), MERCEDES-BENZ CLK Kabriolets (A209) CLK 500 (209.475)

Darbību secība var nedaudz atšķirties atkarībā no automašīnas uzbūves.

Šī pamācība tika izveidota, pamatojoties uz līdzīgas autodaļas nomaiņas procedūru:  
 MERCEDES-BENZ B Klase (W245) B 170 (245.232) MERCEDES-BENZ B Klase (W245) B 150 (245.231) MERCEDES-BENZ B Klase (W245) B 170 NGT (245.233) MERCEDES-BENZ B Klase (W245) B 160 (245.231) MERCEDES-BENZ B Klase (W245) B 180 (245.232)

**MAIŅA: AIZDEDZES SVECES – MERCEDES-BENZ CLK  
KABRIOLETS (A209). NEPIECIEŠAMIE INSTRUMENTI:**



- Augstas temperatūras smērviela aizdedzes svecēm
- aizdedzes sveču atslēga nr. 16
- Sprūdatslēga
- Dinamometriskā atslēga
- Apaļknaibles
- Spārna pārklājs

**Pirkt instrumentus**

Maiņa: aizdedzes sveces – MERCEDES-BENZ CLK Kabriolets (A209).  
AUTODOC speciālisti iesaka:

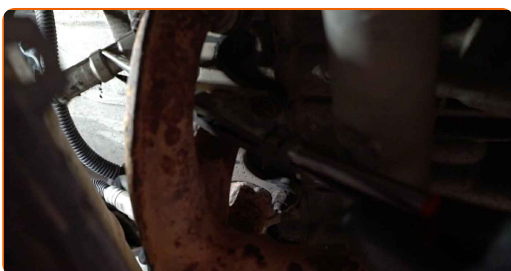
- Aizdedzes sveču maiņas darbību kārtība visām svecēm ir vienāda.
- Visus darbus ir jāveic, kad dzinējs ir izslēgts.

## MAIŅA: AIZDEDZES SVECES – MERCEDES-BENZ CLK KABRIOLETS (A209). IETEICAMĀ DARBĪBU SECĪBA:

**1** Atveriet dzinēja pārsegu.

**2** Izmantojiet aizsargu, lai nesabojātu automašīnas krāsojumu un plastmasas detaļas.

**3** Izvelciet sveču vadu uzgaļus no sveču montāžas atveres. Izmantojiet apaļknaibles.

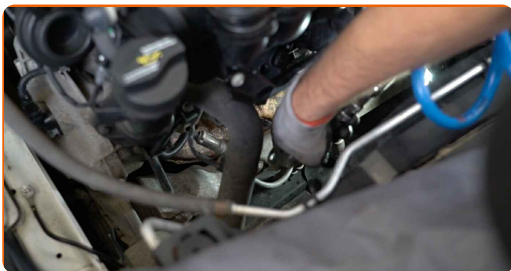


Maiņa: aizdedzes sveces – MERCEDES-BENZ CLK Kabriolets (A209).  
Profesionāļi iesaka:

- Esiet uzmanīgs! Nesabojājiēt sveču vadus.
- Iegaumējiēt sveču uzgaļu izvietoējuma secību.

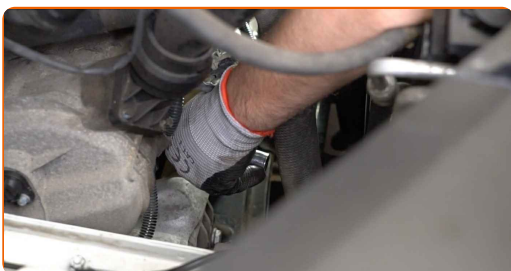
4

Notīriet sveču montāžas atveres no netīrumiem, putekļiem un svešķermeņiem.



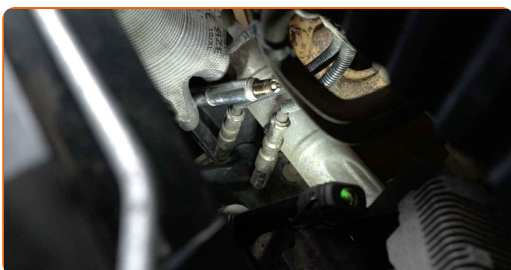
5

Izskrūvējiet aizdedzes sveces. Izmantojiet aizdedzes sveču atslēgu Nr. 16. Izmanojiet atslēgu ar tarkšķi.



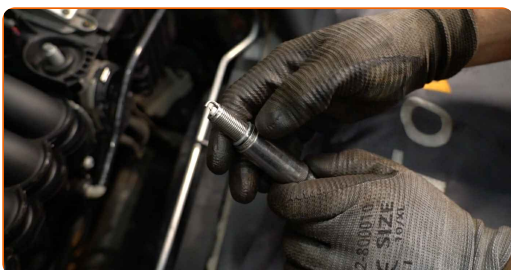
6

Izņemiet aizdedzes sveces.

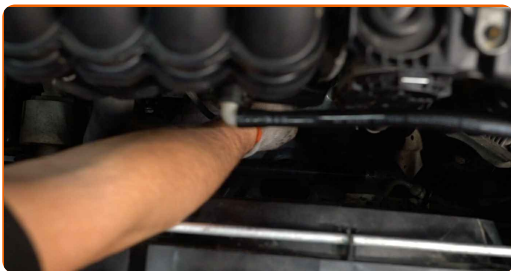


7

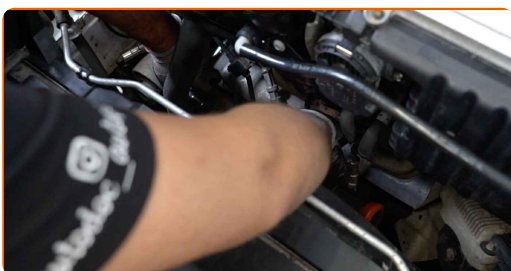
Uzziediet plānu slāni ar speciālu augstas temperatūras smērvielu svecēm.



**8** Uzstādiet jaunas aizdedzes sveces uzstādījuma vietās.



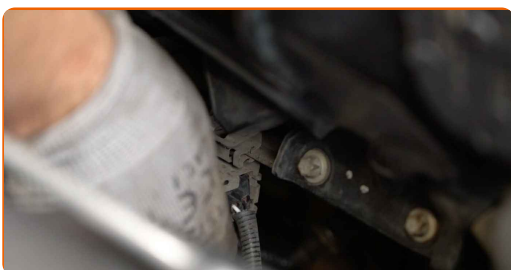
**9** Ieskrūvējiet jaunās aizdedzes sveces un nostipriniet tās. Izmantojiet aizdedzes sveču atslēgu Nr. 16. Izmantojiet dinamometrisko atslēgu. Griezes moments 27 Nm.



**Maiņa: aizdedzes sveces – MERCEDES-BENZ CLK Kabriolets (A209).  
AUTODOC iesaka:**

- Nepievelciet sveces ar pārmērīgu spēku. Pārsniedzot pievilkšanas vērpes momentu, var sabojāt vītņoto savienojumu.
- Esiet uzmanīgs, strādājot ar sveču atslēgu. Tās sašķiešana var bojāt vītņoto savienojumu.

**10** Uzstādiet sveču vadu uzgaļus aizdedzes sveču montāžas atverēs. Pārliecinieties, ka dzirdat klikšķi, tas liecina, ka svece ir pareizi uzstādīta.



## AUTODOC iesaka:

- Maiņa: aizdedzes sveces – MERCEDES-BENZ CLK Kabriolets (A209). Izpildiet uzstādīšanas darbības.

11

Padarbiniet dzinēju pāris minūtes. Tas ir nepieciešams, lai pārlicinātos, ka detaļa darbojas pareizi.

12

Noslāpējiet dzinēju.

13

Noņemiet aizsargvāku.

14

Aizveriet dzinēja pārsegu.

**LABI DARĪTS!** 

**SKATĪT VAIRĀK PAMĀCĪBU**

# AUTODOC – AUGSTĀKĀ KVALITĀTE UN AUTODAĻAS PAR PIENĒMAMU CENU TIEŠSAISTĒ

**AUTODOC MOBILĀ LIETOTNE: ĶĒRIET IZDEVĪGUS PIEDĀVĀJUMUS, VEICOT ĒRTUS PIRKUMUS**



**+ AUTODOC**

GET IT ON  **Google Play**

 **Download on the App Store**

**Download**

**LIELISKA IZVĒLE REZERVES DAĻĀM JŪSU AUTOMAŠĪNAI**

**AIZDEDZES SVECES: PLAŠA IZVELE**

## **ATBILDĪBAS IEROBEŽOJUMS:**

Dokumentā ir ietverti tikai vispārīgi ieteikumi, kas var jums noderēt remontdarbu vai detaļu nomaiņas laikā. "AUTODOC" neuzņemas nekādu atbildību par jebkādiem zaudējumiem, ievainojumiem un mantas bojājumiem, kas gūti remontdarbu vai detaļu nomaiņas procesā sniegtās informācijas nepareizas lietošanas vai nepareizas interpretācijas dēļ.

"AUTODOC" neuzņemas nekādu atbildību par jebkādam iespējamām šajā rokasgrāmatā atrodamām kļūdām un neskaidrībām. Sniegtā informācija ir paredzēta tikai informatīviem nolūkiem un nevar aizstāt speciālistu padomu.

"AUTODOC" neuzņemas nekādu atbildību par nekorektu vai bīstamu remonta iekārtu, instrumentu un autodaļu izmantošanu. "AUTODOC" stingri iesaka būt uzmanīgiem un ievērot drošības noteikumus, veicot remonta vai nomaiņas darbus. Atcerieties: - zemas kvalitātes autodaļu izmantošana negarantē pienācīgu drošības līmeni uz ceļiem.

© Copyright 2022 – viss vietnes saturs, jo īpaši teksti, fotogrāfijas un grafiki ir aizsargāti ar autortiesībām. Visas tiesības, tajā skaitā tiesības kopēt, nodot trešām personām, rediģēt un tulkot, patur "AUTODOC GmbH".