

 **AUTODOC CLUB**

Kā nomainīt: eļļas un
filtru **MERCEDES-BENZ E**
Klase Platforma / Šasija
(VF210) - nomaiņas
ceļvedis

LĪDZĪGA VIDEO PAMĀCĪBA



Šajā video redzama līdzīgas autodaļas nomaiņas procedūra citā transportlīdzeklī

Uzmanību

Šis maiņas algoritms ir piemērots:

MERCEDES-BENZ E Klase Platforma / Šasija (VF210) E 220 CDI (210.606),

MERCEDES-BENZ E Klase Platforma / Šasija (VF210) E 270 CDI (210.616)

Darbību secība var nedaudz atšķirties atkarībā no automašīnas uzbūves.

Šī pamācība tika izveidota, pamatojoties uz līdzīgas autodaļas nomaiņas procedūru:

MERCEDES-BENZ C Klase Saloon (W204) C 220 CDI (204.008)

**MAIŅA: EĻĻAS UN FILTRU – MERCEDES-BENZ E KLASE
PLATFORMA / ŠASIJA (VF210). INSTRUMENTI, KURI
VARĒTU NODERĒT:**



- Stieplu suka
- Universāls tīrīšanas aerosols
- Dinamometriskā atslēga
- Muciņas uzgalis nr. 13
- Torx uzgalis E11
- Uzgalis - adapteris 76-14F
- Sprūdatslēga
- Plakanais skrūvgriezis
- Piltuve
- Eļļas savākšanas trauks
- Spārna pārklājs

Pirkt instrumentus

**Maiņa: eļļas un filtru – MERCEDES-BENZ E Klase Platforma / Šasija (VF210).
AUTODOC padomi:**

- Nomainiet eļļas filtru ikreiz, kad maināt dzinēja eļļu.
- Izmantojiet cimodus, lai nepieļautu karsta šķidruma nonākšanu uz rokām.
- Lūdzu, ņemiet vērā: visi darbi ar MERCEDES-BENZ E Klase Platforma / Šasija (VF210) automašīnu jāveic ar izslēgtu motoru.

VEICIET NOMAIŅU ŠĀDĀ SECĪBĀ:

1 Atveriet dzinēja pārsegu.

2 Izmantojiet aizsargu, lai nesabojātu automašīnas krāsojumu un plastmasas detaļas.

3 Noņemiet dekoratīvo dzinēja vāku.

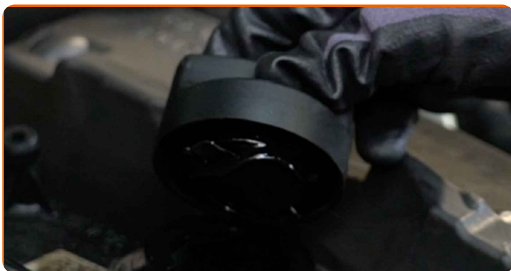


AUTODOC iesaka:

- Maiņa: eļļas un filtru – MERCEDES-BENZ E Klase Platforma / Šasija (VF210).
Noņemot detaļu, nelietojiet pārāk lielu spēku, jo tas var sabojāt to.

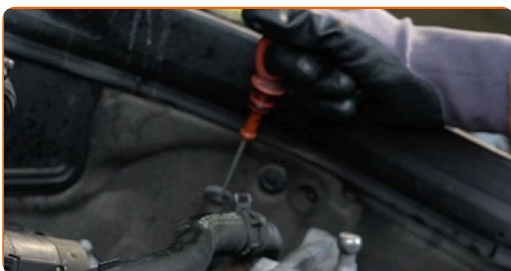
4

Atskrūvējiet eļļas filtra korķi.



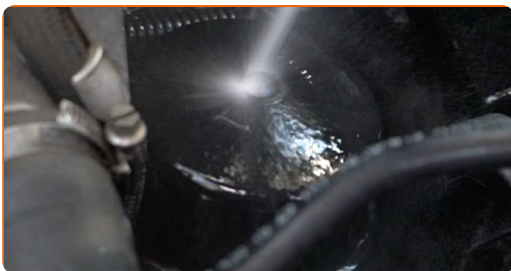
5

Pavelciet augšup eļļas mērstieni.



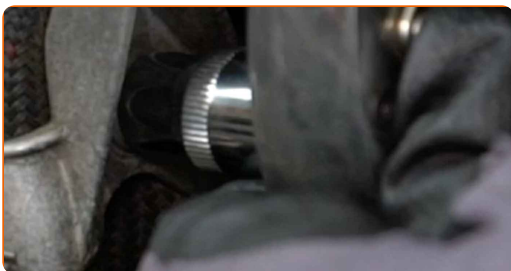
6

Notīriet eļļas filtra korpusa vāku. Izmantojiet universālu aerosolu.



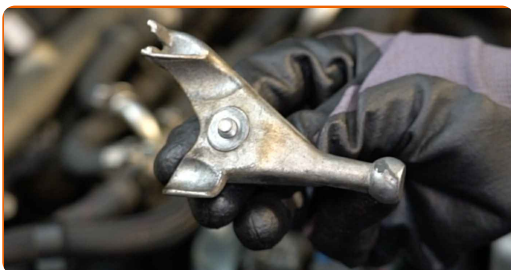
7

Atskrūvējiet kronšteina stiprinājumu. Izmantojiet Torx E11. Izmantojiet atslēgu ar tarkšķi.

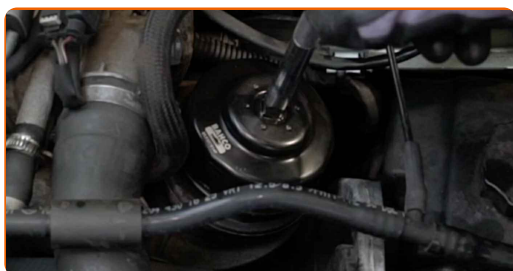


8

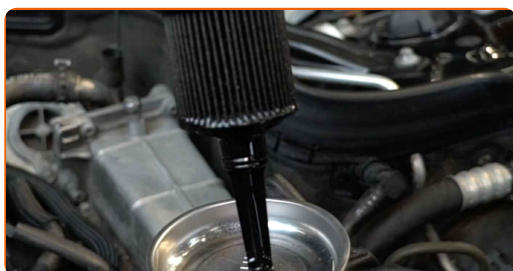
Noņemiet kronšteinu.



- 9 Atskrūvējiet filtra korpusa vāku kopā ar veco filtrējošo elementu. Izmantojiet 76-14F uzgali. Izņemiet atslēgu ar tarkšķi.



- 10 Izņemiet eļļas filtru no tā korpusa.



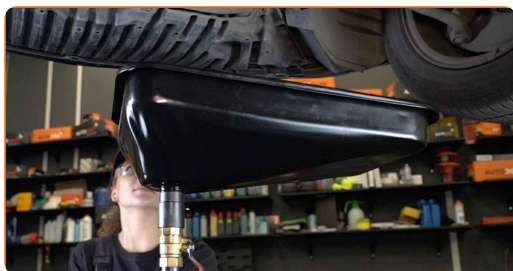
- 11 Novietojiet veco eļļas filtru traukā.

- 12 Paceliet automašīnu ar pacēlāju vai uzbrauciet uz apskates bedres.

AUTODOC iesaka:

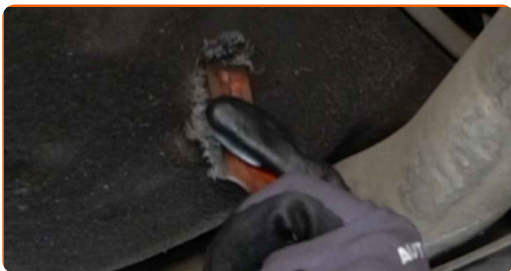
- Transportlīdzeklim jāatrodas horizontālā stāvoklī, taču ja tas ir novietots slīpi, noplūdes aizbāznim jāatrodas zemākajā punktā.

- 13 Novietojiet trauku ar tilpumu vismaz 7 l zem šķidrums notekkatveres.



14

Notīriet eļļas notekkatveri. Izmantojiet metāla birsti. Izmantojiet universālu aerosolu.



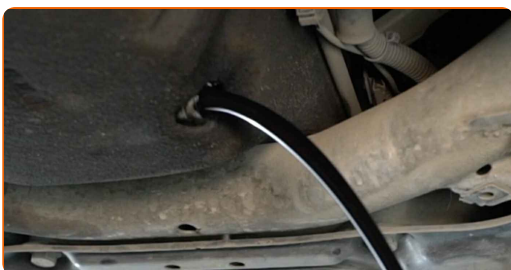
15

Atskrūvējiet iztukšošanas aizbāzni. Izmantojiet mucīņatslēgu Nr 13. Izmantojiet atslēgu ar tarkšķi.



16

Noteciniet izmantoto eļļu.



**Maiņa: eļļas un filtru – MERCEDES-BENZ E Klase Platforma / Šasija (VF210).
AUTODOC ekspertu padomi:**

- Esiet uzmanīgs! Eļļa var būt karsta.
- Pagaidiet, kamēr eļļa pilnībā iztek no notekatveres.

17

Noņemiet vecos blīvģredzenus no eļļas filtra vāciņa. Izmantojiet plakano skrūvgriezi.



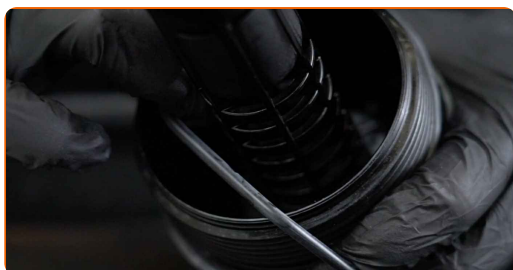
18

Notīriet eļļas filtra korpusa vāku. Izmantojiet universālu aerosolu.



19

Uzstādiet jaunus blīvģredzenus un jauno eļļas filtru to sēžas vietās uz filtra vāka.



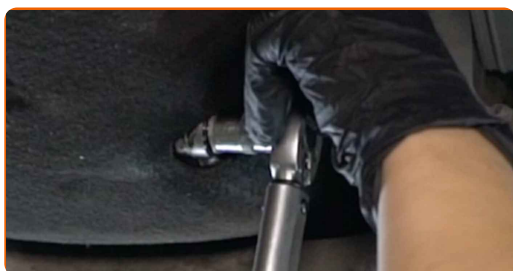
Pievērsiet uzmanību!

- Pārliecinieties, ka pareizi uzstādāt filtru. Nesajauciet detaļas puses.

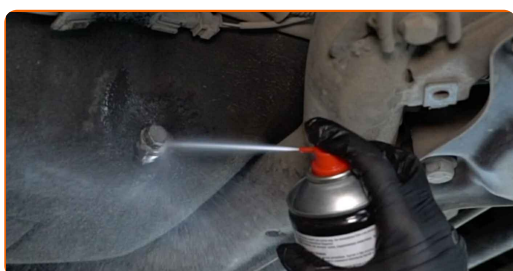
20

Notīriet eļļas notekkatveri. Izmantojiet universālu aerosolu.

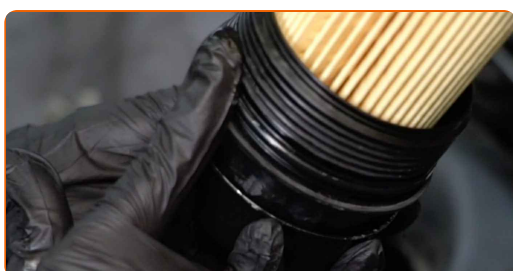
- 21** Uzskrūvējiet jaunu korķi un pievelciet to. Izmantojiet mucīņatslēgu Nr 13. Izmantojiet dinamometrisko atslēgu. Griezes moments 30 Nm.



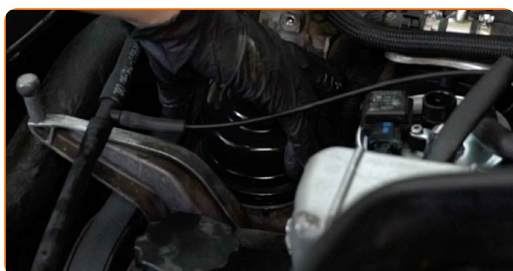
- 22** Notīriet eļļas notekatveri. Izmantojiet universālu aerosolu.



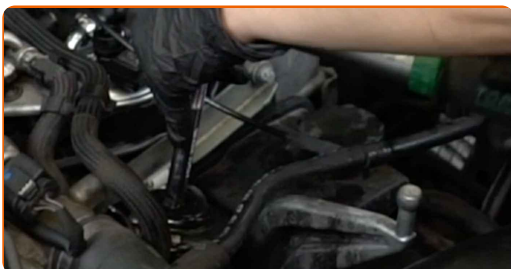
- 23** Apstrādājiet jaunā filtra gumijas blīvi ar nelielu svaigas eļļas daudzumu.



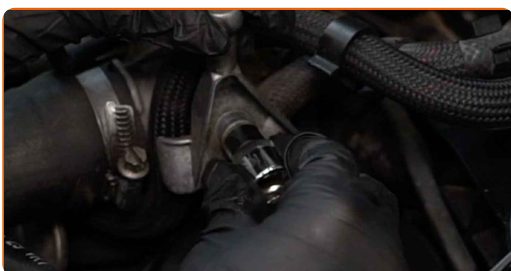
- 24** Uzstādiet eļļas filtra korpusa vāku un pieskrūvējiet to.



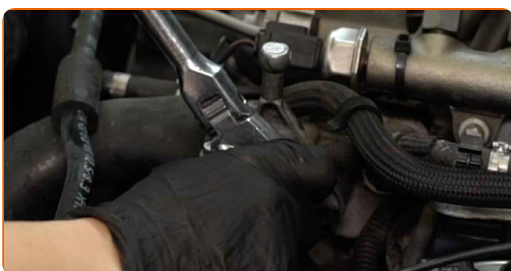
- 25** Pievelciet eļļas filtra vāciņu. Izmantojiet 76-14F uzgali. Izmantojiet dinamometrisko atslēgu. Griezes moments 25 Nm.



- 26** Uzstādiet kronšteinu.

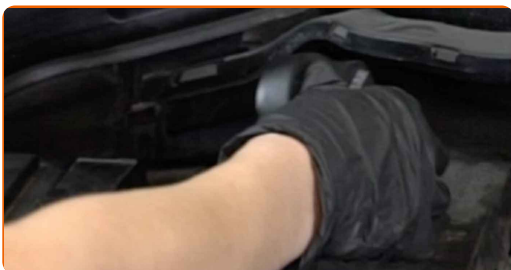


- 27** Pieskrūvējiet kronšteina stiprinājumu. Izmantojiet Torx E11. Izmantojiet atslēgu ar tarkšķi.



- 28** Nolaidiet automašīnu.

- 29** Noņemiet eļļas uzpildes atveres vāciņu.



30 Uzstādiet piltuvi.



31 Ielejiet dzinējā jauno eļļu tādā daudzumā, kādu ieteicis autoražotājs.



**Mainā: eļļas un filtru – MERCEDES-BENZ E Klase Platforma / Šasija (VF210).
AUTODOC padomi:**

- Izmantojiet tikai to eļļu, kuru ieteicis ražotājs.

32 Pārbaudiet eļļas līmeni, izmantojot mērtauti. Ja nepieciešams, pielejiet eļļu.



Pievērsiet uzmanību!

- Eļļas līmenim jābūt starp atzīmēm Min un Max.

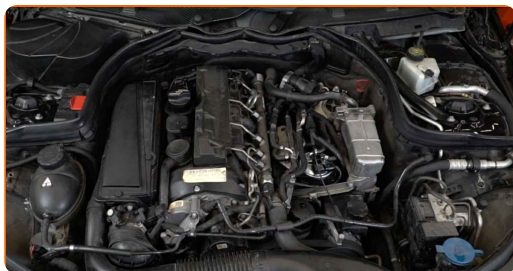
33 Uzstādiet eļļas uzpildes atveres vāciņu.



34 Pievelciet eļļas tvertnes kakliņa vāku.



35 Padarbiniet dzinēju pāris minūtes.



36 Pēc dzinēja eļļas spiediena sensora brīdinājuma signāla izdzišanas noslēpējiet dzinēju.

AUTODOC iesaka:

- Pievērsiet uzmanību, ka eļļas spiediena sensora brīdinājuma signāls, kas brīdina par nepietiekamu spiedienu eļļas sistēmā, var degt ilgāk nekā parasti. Pēc dažām sekundēm eļļa ieplūdīs visos kanālos un lampiņa izdzisis.

- 37** Pārbaudiet eļļas līmeni 5 minūtes pēc dzinēja noslēpšanas, izmantojot mērtasti un pēc nepieciešamības pievienojiet eļļu.



Pievērsiet uzmanību!

- Eļļas līmenim jābūt starp atzīmēm Min un Max.
- Pārbaudiet, vai eļļas tvertnes kakla vāks ir cieši aizskrūvēts.
- Pārbaudiet eļļas tvertnes notekatveres un eļļas filtra blīves hermētismu. Ja nepieciešams, pievelciet tos.

- 38** Uzstādiet dzinēja dekoratīvo vāku un nostipriniet to.



AUTODOC iesaka:

- Maiņa: eļļas un filtru – MERCEDES-BENZ E Klase Platforma / Šasija (VF210). Uzstādīšanas laikā nepielietojiet pārmērīgu spēku. Tas var sabojāt detaļu.

39 Noņemiet aizsargvāku.

40 Aizveriet dzinēja pārsegu.

Maiņa: eļļas un filtru – MERCEDES-BENZ E Klase Platforma / Šasija (VF210).
AUTODOC iesaka:

- Lai pasargātu vidi no piesārņojuma, nodotiet izmantotos filtrus īpašos utilizācijas punktos.

LABI DARĪTS! 

SKATĪT VAIRĀK PAMĀCĪBU

AUTODOC – AUGSTĀKĀ KVALITĀTE UN AUTODAĻAS PAR PIENĒMAMU CENU TIEŠSAISTĒ

AUTODOC MOBILĀ LIETOTNE: ĶĒRIET IZDEVĪGUS PIEDĀVĀJUMUS, VEICOT ĒRTUS PIRKUMUS



+ AUTODOC

GET IT ON **Google Play**

Download on the **App Store**

Download

LIELISKA IZVĒLE REZERVES DAĻĀM JŪSU AUTOMAŠĪNAI

EĻĻAS FILTRU: PLAŠĀ IZVELE

i ATBILDĪBAS IEROBEŽOJUMS:

Dokumentā ir ietverti tikai vispārīgi ieteikumi, kas var jums noderēt remontdarbu vai detaļu nomaiņas laikā. "AUTODOC" neuzņemas nekādu atbildību par jebkādiem zaudējumiem, ievainojumiem un mantas bojājumiem, kas gūti remontdarbu vai detaļu nomaiņas procesā sniegtās informācijas nepareizas lietošanas vai nepareizas interpretācijas dēļ.

"AUTODOC" neuzņemas nekādu atbildību par jebkādam iespējamām šajā rokasgrāmatā atrodamām kļūdām un neskaidrībām. Sniegtā informācija ir paredzēta tikai informatīviem nolūkiem un nevar aizstāt speciālistu padomu.

"AUTODOC" neuzņemas nekādu atbildību par nekorektu vai bīstamu remonta iekārtu, instrumentu un autodaļu izmantošanu. "AUTODOC" stingri iesaka būt uzmanīgiem un ievērot drošības noteikumus, veicot remonta vai nomaiņas darbus. Atcerieties: - zemas kvalitātes autodaļu izmantošana negarantē pienācīgu drošības līmeni uz ceļiem.

© Copyright 2022 – viss vietnes saturs, jo īpaši teksti, fotogrāfijas un grafiki ir aizsargāti ar autortiesībām. Visas tiesības, tajā skaitā tiesības kopēt, nodot trešām personām, rediģēt un tulkot, patur "AUTODOC GmbH".