



Kā nomainīt: priekšas
bremžu kļuču nodiluma
indikators **MERCEDES-
BENZ E Klase Platforma
/ Šasija (VF211) -
nomaiņas ceļvedis**

LĪDZĪGA VIDEO PAMĀCĪBA



Šajā video redzama līdzīgas autodaļas nomaiņas procedūra citā transportlīdzeklī

Uzmanību

Šis maiņas algoritms ir piemērots:

MERCEDES-BENZ E Klase Platforma / Šasija (VF211) E 220 CDI (211.606),

MERCEDES-BENZ E Klase Platforma / Šasija (VF211) E 220 CDI (211.608),

MERCEDES-BENZ E Klase Platforma / Šasija (VF211) E 270 CDI (211.616),

MERCEDES-BENZ E Klase Platforma / Šasija (VF211) E 280 CDI (211.620)

Darbību secība var nedaudz atšķirties atkarībā no automašīnas uzbūves.

Šī pamācība tika izveidota, pamatojoties uz līdzīgas autodaļas nomaiņas procedūru:
MERCEDES-BENZ C Klase Saloon (W204) C 220 CDI (204.008)

**MAIŅA: BREMŽU KLUČU NODILUMA INDIKATORS –
MERCEDES-BENZ E KLASE PLATFORMA / ŠASIJA
(VF211). INSTRUMENTI, KURI VARĒTU NODERĒT:**



- Stieplu suka
- Neilona tīrīšanas suka
- WD-40 aerosols
- Elektrokontakta aerosols
- Bremžu sistēmu tīrītājs
- Pretčīkstēšanas smēriela
- Keramikas smēre
- Dinamometriskā atslēga
- Kombinētā atslēga Nr 17
- Muciņas uzgalis nr. 13
- Pneimo mucīņa Nr 17
- Sprūdatslēga
- Knaibles ar gariem galiem
- Aprīkojums suporta bremžu cilindru izspiešanai
- Lauznis
- Ritena fiksētāis

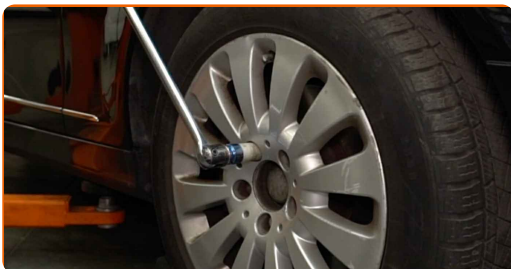
Pirkt instrumentus

Maiņa: bremžu kļuču nodiluma indikators – MERCEDES-BENZ E Klase Platforma / Šasija (VF211). AUTODOC padomi:

- Maiņas procedūra ir identiska abiem bremžu kļuču nodiluma sensoriem uz vienas ass.
- Nodiluma sensori jānomaina kopā ar bremžu kļučiem.
- Lūdzu, ņemiet vērā: visi darbi ar MERCEDES-BENZ E Klase Platforma / Šasija (VF211) automašīnu jāveic ar izslēgtu motoru.

VEICIET NOMAIŅU ŠĀDĀ SECĪBĀ:

- 1 Atveriet motora pārsegu. Atskrūvējiet bremžu šķidrums izplešanās tvertnes vāku.
- 2 Nobloķējiet riteņus ar fiksētājiem.
- 3 Atskrūvējiet vaļīgāk riteņa stiprinājuma skrūves. Izmantojiet pneimo mucīņu Nr.17



- 4 Paceliet automašīnu.

Maiņa: bremžu kluču nodiluma indikators – MERCEDES-BENZ E Klase Platforma / Šasija (VF211). AUTODOC iesaka:

- Ja izmantojat domkratu, pārlicinieties, ka tas balstās uz līdzenas virsmas bez jebkādiem nelīdzenumiem.
- Noteikti papildus nostipriniet automašīnu ar drošības atbalstiem.

5

Atskrūvējiet riteņu skrūves.



AUTODOC iesaka:

- Brīdinājums! Lai izvairītos no ievainojumiem, turiet MERCEDES-BENZ E Klase Platforma / Šasija (VF211) riteņi, skrūvējot vaļā stiprinājuma skrūves.

6

Noņemiet riteņi.



7

Atvienojiet bremžu kluču nodiluma devēja savienotāju. Izmantojiet knaibles ar gariem galiem.



8

Izpletiet bremžu klučus. Izmantojiet montāžas sviru.



9

Notīriet bremžu suporta stiprinājumus. Izmantojiet metāla birsti. Izmantojiet WD-40 aerosolu.

10

Atskrūvējiet bremžu suporta stiprinājumus. Izmantojiet kombinēto atslēgu Nr 17. Izmantojiet mucīnatslēgu Nr 13. Izmantojiet atslēgu ar tarkšķi.



11

Izņemiet stiprinājuma skrūves.



12

Noņemiet bremžu suportu.



Maiņa: bremžu kļuču nodiluma indikators – MERCEDES-BENZ E Klase Platforma / Šasija (VF211). Ieteikums:

- Piestipriniet suportu pie piekares vai virsbūves ar drāti, neatvienojot to no bremžu šļūtenes, lai pasargātu no gaisa iekļūšanas.
- Pārlicinieties, ka bremžu supports nekarājas un neturas uz bremžu šļūtenes.
- Pēc bremžu suporta izņemšanas neizspiediet bremžu pedāli. Tas var izraisīt virzuļa izkrišanu no bremžu cilindra, un var rasties bremžu šķidruma noplūde un sistēmas dehermetizācija.

13

Noņemiet bremžu kļučus.



- 14** Notīriet bremžu suporta kronšteinu no netīrumiem un putekļiem. Izmantojiet metāla birsti. Izmantojiet bremžu sistēmas tīrītāju.



AUTODOC iesaka:

- Pēc aerosola uzklāšanas uzgaidiet pāris minūtes.
- Pārbaudiet bremžu suporta bremžu kronšteina, putekļu sargu un vadīklu pirkstu stāvokli. Notīriet tos. Ja nepieciešams, nomainiet tos.

- 15** Apstrādājiet bremžu suporta virzuli. Izmantojiet neilona tīrīšanas suku. Izmantojiet bremžu sistēmas tīrītāju.



AUTODOC iesaka:

- Maiņa: bremžu kluču nodiluma indikators – MERCEDES-BENZ E Klase Platforma / Šasija (VF211). Pēc aerosola uzklāšanas pagaidiet dažas minūtes.

16

Iespiediet bremžu suporta virzuli. Izmantojiet suporta bremžu cilindru izspiešanas aprīkojumu.



17

Pievienojiet jauno nodiluma sensoru jaunajam klucim.



18

Apstrādājiet bremžu klučus vietā, kur tie saskaras ar bremžu suporta skavu. Izmantojiet pretčīkstēšanas smērvielu.



AUTODOC iesaka:

- Pirms bremžu kluču uzstādīšanas pārlicinieties, ka diska virsma ir tīra.

19

Uzstādiet bremžu klučus.



20 Uzstādiet bremžu suportu un piestipriniet to.



21 Uzstādiet stiprinājuma skavas.



22 Pievelciet bremžu suporta stiprinājumus. Izmantojiet kombinēto atslēgu Nr 17. Izmantojiet mucīņatslēgu Nr 13. Izmantojiet dinamometrisko atslēgu. Griezies moments 34 Nm.



23 Apstrādājiet bremžu kļu nodiluma sensora spraudkontaktu. Izmantojiet dielektrisko smērvielu.



24 Pievienojiet bremžu kļu nodiluma devēja savienotāju.



25 Notīriet riteņa diska montāžas vietu. Izmantojiet metāla birsti.



26 Apstrādājiet virsmu, kur bremžu disks saskaras ar riteņa disku. Izmantojiet keramikas smēri.



27 Notīriet bremžu diska virsmu. Izmantojiet bremžu sistēmas tīrītāju.



AUTODOC iesaka:

- Pēc aerosola uzklāšanas uzgaidiet pāris minūtes.

28 Uzlieciet riepu.



AUTODOC iesaka:

- Svarīgi! Skrūvējot MERCEDES-BENZ E Klase Platforma / Šasija (VF211) riteņa stiprinājuma skrūves, turiet riteni.

29

Aizskruvējiet riteņa stiprinājumu skrūves. Izmantojiet pneimo mucīņu Nr.17



30

Nolaidiet auto un pievelciet skrūves krusteniskā veidā. Izmantojiet pneimo mucīņu Nr.17 Izmantojiet dinamometrisko atslēgu. Griezes moments 130 Nm.



31

Noņemiet fiksētājus un domkratus.



Mainā: bremžu kluču nodiluma indikators – MERCEDES-BENZ E Klase Platforma / Šasija (VF211). AUTODOC speciālisti iesaka:

- Nedarbinot dzinēju, piespiediet bremžu pedāli vairākas reizes, līdz jūtat būtisku pretestību.
- Pārbaudiet bremžu šķidrums līmeni kompensācijas trauciņā un pēc nepieciešamības papildiniet to.

32

Atskrūvējiet bremžu šķidrums izplešanās tvertnes vāku. Aizveriet dzinēja pārsegu.

LABI DARĪTS! 

SKATĪT VAIRĀK PAMĀCĪBU

AUTODOC – AUGSTĀKĀ KVALITĀTE UN AUTODAĻAS PAR PIENĒMAMU CENU TIEŠSAISTĒ

AUTODOC MOBILĀ LIETOTNE: ĶĒRIET IZDEVĪGUS PIEDĀVĀJUMUS, VEICOT ĒRTUS PIRKUMUS



+ AUTODOC

GET IT ON **Google Play**

Download on the **App Store**

Download

LIELISKA IZVĒLE REZERVES DAĻĀM JŪSU AUTOMAŠĪNAI

BREMŽU KLUČU NODILUMA INDIKATORS: PLAŠA IZVELE

i ATBILDĪBAS IEROBEŽOJUMS:

Dokumentā ir ietverti tikai vispārīgi ieteikumi, kas var jums noderēt remontdarbu vai detaļu nomaiņas laikā. "AUTODOC" neuzņemas nekādu atbildību par jebkādiem zaudējumiem, ievainojumiem un mantas bojājumiem, kas gūti remontdarbu vai detaļu nomaiņas procesā sniegtās informācijas nepareizas lietošanas vai nepareizas interpretācijas dēļ.

"AUTODOC" neuzņemas nekādu atbildību par jebkādām iespējamām šajā rokasgrāmatā atrodamām kļūdām un neskaidrībām. Sniegtā informācija ir paredzēta tikai informatīviem nolūkiem un nevar aizstāt speciālistu padomu.

"AUTODOC" neuzņemas nekādu atbildību par nekorektu vai bīstamu remonta iekārtu, instrumentu un autodaļu izmantošanu. "AUTODOC" stingri iesaka būt uzmanīgiem un ievērot drošības noteikumus, veicot remonta vai nomaiņas darbus. Atcerieties: - zemas kvalitātes autodaļu izmantošana negarantē pienācīgu drošības līmeni uz ceļiem.

© Copyright 2022 – viss vietnes saturs, jo īpaši teksti, fotogrāfijas un grafiki ir aizsargāti ar autortiesībām. Visas tiesības, tajā skaitā tiesības kopēt, nodot trešām personām, rediģēt un tulkot, patur "AUTODOC GmbH".