

 **AUTODOC CLUB**

Kā nomainīt: salona gaisa
filtru **MERCEDES-BENZ E**
Klase Saloon (W212) -
nomainas ceļvedis

LĪDZĪGA VIDEO PAMĀCĪBA



Šajā video redzama līdzīgas auto daļas nomaiņas procedūra citā transportlīdzeklī

Uzmanību

Šis maiņas algoritms ir piemērots:

MERCEDES-BENZ E Klase Saloon (W212) E 250 CDI / BlueTEC 4-matic (212.082, 212.097), MERCEDES-BENZ E Klase Saloon (W212) E 300 CDI / BlueTEC (212.020, 212.021, 212.027), MERCEDES-BENZ E Klase Saloon (W212) E 350 CDI (212.023), MERCEDES-BENZ E Klase Saloon (W212) E 350 CDI 4-matic (212.093), MERCEDES-BENZ E Klase Saloon (W212) E 200 NGT (212.041), MERCEDES-BENZ E Klase Saloon (W212) E 63 AMG (212.074), MERCEDES-BENZ E Klase Saloon (W212) E 300 (212.054), MERCEDES-BENZ E Klase Saloon (W212) E 500 (212.073), MERCEDES-BENZ E Klase Saloon (W212) E 500 4-matic (212.091), MERCEDES-BENZ E Klase Saloon (W212) E 350 4-matic (212.088), MERCEDES-BENZ E Klase Saloon (W212) E 350 (212.059), MERCEDES-BENZ E Klase Saloon (W212) E 300 (212.055), MERCEDES-BENZ E Klase Saloon (W212) E 300 4-matic (212.080), MERCEDES-BENZ E Klase Saloon (W212) E 200 (212.034), MERCEDES-BENZ E Klase Saloon (W212) E 250 CGI (212.047, 212.147), (+ 29)

Darbību secība var nedaudz atšķirties atkarībā no automašīnas uzbūves.

Lūdzu, ņemiet vērā, ka šī pamācība tika izveidota, pamatojoties uz šīs autodaļas nomaiņas procedūru automašīnai ar līdzīgu konstrukciju.

Šī pamācība tika izveidota, pamatojoties uz līdzīgas autodaļas nomaiņas procedūru:
MERCEDES-BENZ C Klase Saloon (W204) C 220 CDI (204.008)

MAIŅA: SALONA FILTRA – MERCEDES-BENZ E KLASE
SALOON (W212). NEPIECIEŠAMIE INSTRUMENTI:



• Torx uzgalis T20

• Plastmasas svira demontāžai

[Pirkt instrumentus](#)

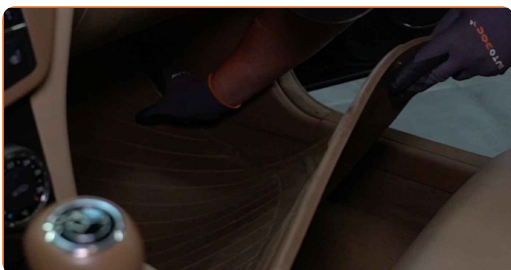
Mainā: salona filtra – MERCEDES-BENZ E Klase Saloon (W212). AUTODOC ekspertu padomi:

- Nomainiet salona gaisa filtru vismaz reizi sešos mēnešos, agrā pavasarī un rudens gadalaikā.
- Sekojiet līdzi detaļas darbības termiņiem, ieteikumiem un prasībām, kuras noteicis ražotājs.
- Ja gaisa plūsma salonā ir strauji samazinājusies, nomainiet filtru pirms plānotās apkopes.
- Lūdzu, ņemiet vērā: visi darbi ar MERCEDES-BENZ E Klase Saloon (W212) automašīnu jāveic ar izslēgtu motoru.

VEICIET NOMAIŅU ŠĀDĀ SECĪBĀ:

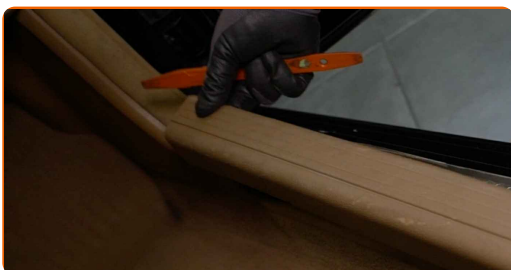
1

Izņemiet salona paklāju pasažieru pusē.



2

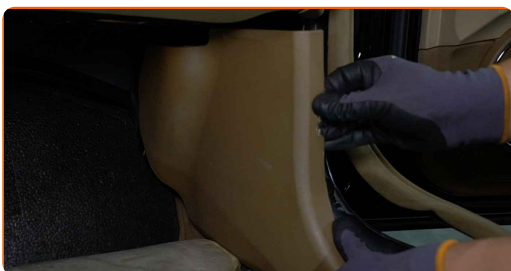
Noņemiet durvju sliekšņa iekšējo uzliku. Izmantojiet plastmasas apdares demontāžas instrumentu.



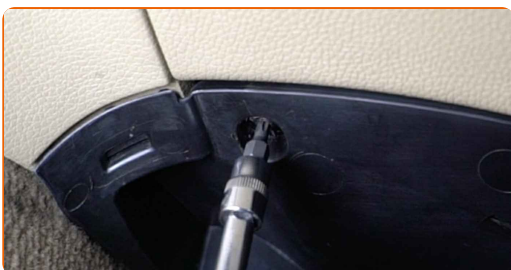
3 Noņemiet durvju ailas gumijas blīvējumu.



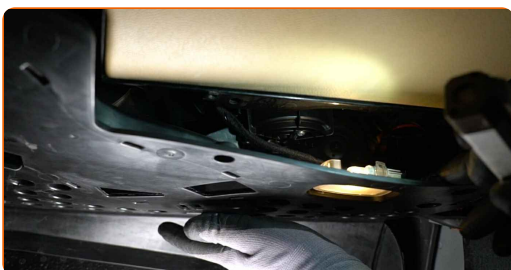
4 Noņemiet sānu paneli pasažiera pusē.



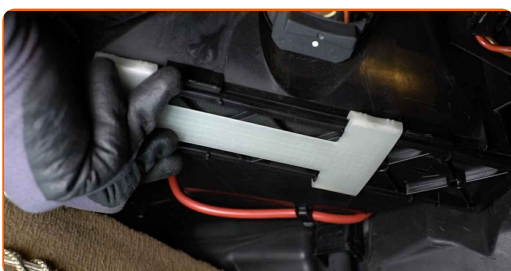
5 Atskrūvējiet zem cimdu nodalījuma esošā aizsargpaneļa stiprinājumus. Izmantojiet Torx T 20.



6 Pabīdiet sānis cimdu nodalījuma apakšējo vāku.

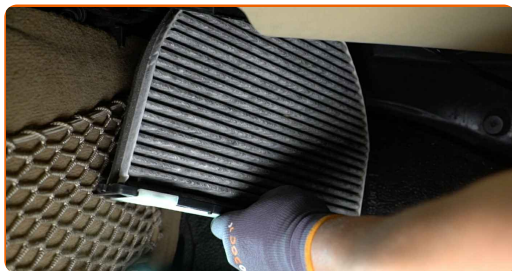


7 Pabīdiet salona filtra fiksatoru, lai to atbrīvotu.



8

Izņemiet salona filtru.

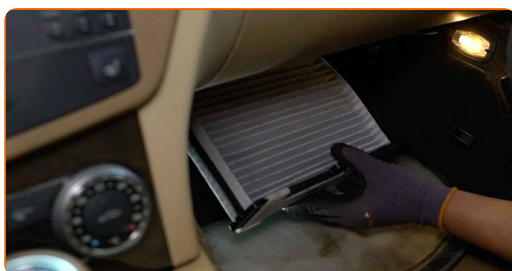


Maiņa: salona filtra – MERCEDES-BENZ E Klase Saloon (W212). AUTODOC ekspertu padomi:

- Necentieties tīrīt un lietot filtru atkārtoto - tas ietekmēs gaisa tīrības kvalitāti mašīnas salonā.

9

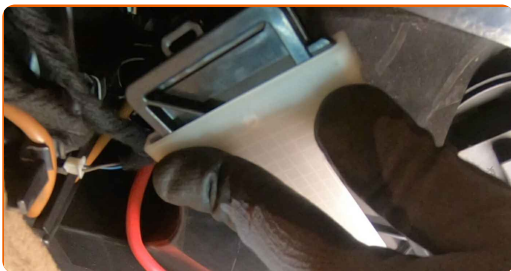
Uzstādiet salona filtru montāžas vietā.



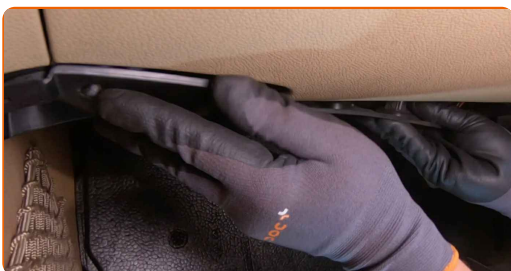
AUTODOC iesaka:

- Sekojiet gaisa plūsmas virziena bultiņai uz filtra.
- Uzmanību! Izmantojiet kvalitatīvus MERCEDES-BENZ E Klase Saloon (W212) filtrus.

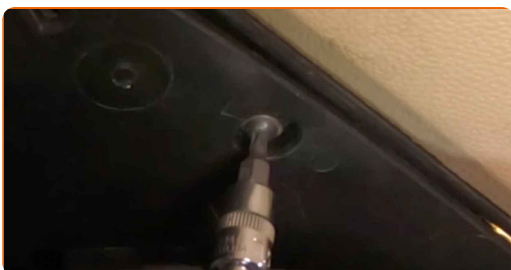
10 Bīdiet fiksatoru atpakaļ, lai nostiprinātu filtru.



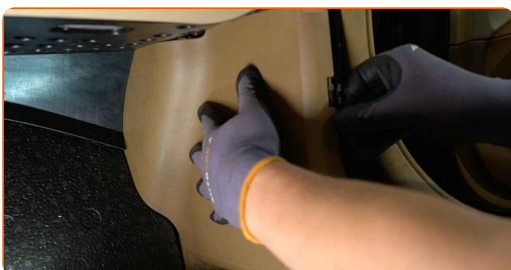
11 Uzstādi un nostiprini vāciņu zem cimdu nodalījuma.



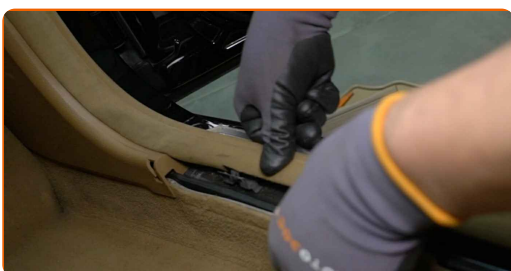
12 Pieskrūvējiet zem cimdu nodalījuma esošā aizsargpaneļa stiprinājumus. Izmantojiet Torx T 20.



13 Uzstādiet sānu paneli pasažiera pusē.

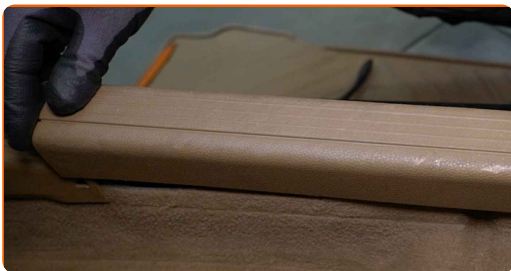


14 Uzstādiet durvju ailes gumijas blīvējumu.



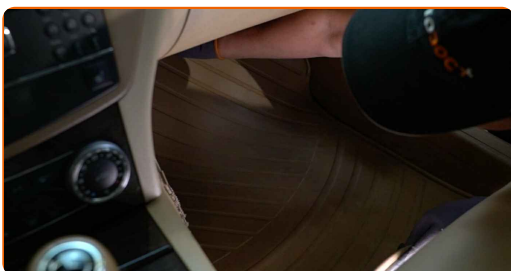
15

Uzstādiet durvju sliekšņa iekšējo uzliku.



16

Ielieciet atpakaļ salona paklāju sākotnējā vietā.



17

Ieslēdziet aizdedzi.

18

Ieslēdziet gaisa kondicionēšanas sistēmu. Tas ir nepieciešams, lai pārlicinātos, ka detaļa darbojas pareizi.

19

Izslēdziet aizdedzi.

LABI DARĪTS! 

SKATĪT VAIRĀK PAMĀCĪBU

AUTODOC – AUGSTĀKĀ KVALITĀTE UN AUTODAĻAS PAR PIENĒMAMU CENU TIEŠSAISTĒ

AUTODOC MOBILĀ LIETOTNE: ĶERIET IZDEVĪGUS PIEDĀVĀJUMUS, VEICOT ĒRTUS PIRKUMUS



+ AUTODOC

GET IT ON  **Google Play**

 **Download on the App Store**

Download

LIELISKA IZVĒLE REZERVES DAĻĀM JŪSU AUTOMAŠĪNAI

SALONA FILTRA: PLAŠA IZVELE

ATBILDĪBAS IEROBEŽOJUMS:

Dokumentā ir ietverti tikai vispārīgi ieteikumi, kas var jums noderēt remontdarbu vai detaļu nomaiņas laikā. "AUTODOC" neuzņemas nekādu atbildību par jebkādiem zaudējumiem, ievainojumiem un mantas bojājumiem, kas gūti remontdarbu vai detaļu nomaiņas procesā sniegtās informācijas nepareizas lietošanas vai nepareizas interpretācijas dēļ.

"AUTODOC" neuzņemas nekādu atbildību par jebkādam iespējamām šajā rokasgrāmatā atrodamām kļūdām un neskaidrībām. Sniegtā informācija ir paredzēta tikai informatīviem nolūkiem un nevar aizstāt speciālistu padomu.

"AUTODOC" neuzņemas nekādu atbildību par nekorektu vai bīstamu remonta iekārtu, instrumentu un autodaļu izmantošanu. "AUTODOC" stingri iesaka būt uzmanīgiem un ievērot drošības noteikumus, veicot remonta vai nomaiņas darbus. Atcerieties: - zemas kvalitātes autodaļu izmantošana negarantē pienācīgu drošības līmeni uz ceļiem.

© Copyright 2022 – viss vietnes saturs, jo īpaši teksti, fotogrāfijas un grafiki ir aizsargāti ar autortiesībām. Visas tiesības, tajā skaitā tiesības kopēt, nodot trešām personām, rediģēt un tulkot, patur "AUTODOC GmbH".