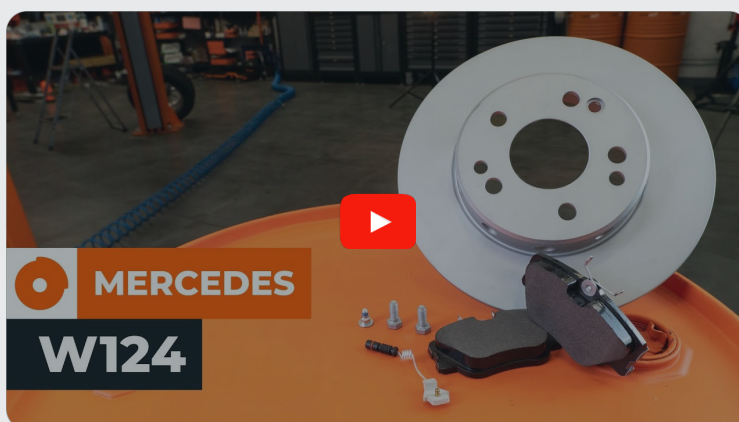




Kā nomainīt: priekšas
bremžu klučus

MERCEDES-BENZ E
Klase T-modell (S124) -
nomaiņas ceļvedis

LĪDZĪGA VIDEO PAMĀCĪBA



Šajā video redzama līdzīgas autodaļas nomaiņas procedūra citā transportlīdzeklī

Uzmanību

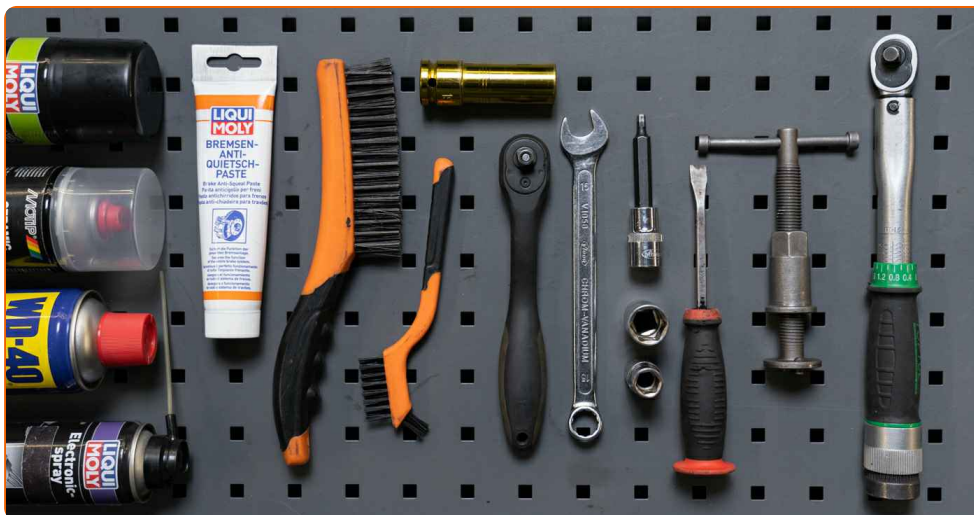
Šis maiņas algoritms ir piemērots:

MERCEDES-BENZ E Klase T-modell (S124) E 300 TD (124.191), MERCEDES-BENZ E Klase T-modell (S124) E 200 T (124.079), MERCEDES-BENZ E Klase T-modell (S124) E 220 T (124.082), MERCEDES-BENZ E Klase T-modell (S124) E 280 T (124.088), MERCEDES-BENZ E Klase T-modell (S124) E 250 TD (124.186), MERCEDES-BENZ E Klase T-modell (S124) E 300 T Turbo-D (124.193), MERCEDES-BENZ E Klase T-modell (S124) E 300 T 4-matic (124.290), MERCEDES-BENZ E Klase T-modell (S124) E 300 T Turbo-D 4-matic (124.393), MERCEDES-BENZ E Klase T-modell (S124) E 250 Turbo D

Darbību secība var nedaudz atšķirties atkarībā no automašīnas uzbūves.

Šī pamācība tika izveidota, pamatojoties uz līdzīgas autodaļas nomaiņas procedūru:
MERCEDES-BENZ E Klase Saloon (W124) E 250 D (124.126, 124.129)

**MAIŅA: BREMŽU KLUČU – MERCEDES-BENZ E KLASE
T-MODELL (S124). NEPIECIEŠAMO INSTRUMENTU
SARAKSTS:**



- Stieplu suka
- Neilona tīrīšanas suka
- WD-40 aerosols
- Bremžu sistēmu tīrītājs
- Elektrisko kontaktu smēre
- Pretčīkstēšanas smēriela
- Keramikas smēre
- Dinamometriskā atslēga
- Kombinētā atslēga Nr 15
- Muciņas uzgalis nr. 13
- Muciņas uzgalis nr. 19
- HEX uzgalis Nr. H5
- Pnemo mucīņa Nr 17
- Sprūdatslēga
- Vītņurbja atslēga
- Lauznis
- Aprīkojums suporta bremžu cilindru izspiešanai
- Riteņa fiksētājs

Pirkt instrumentus

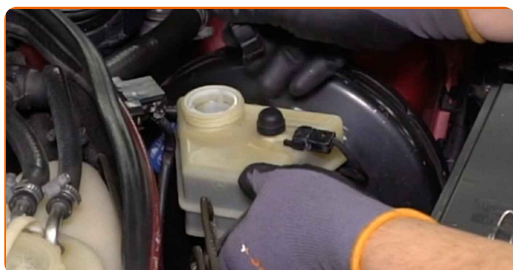
AUTODOC iesaka:

- Nomainiet bremžu klučus pilnā komplektācijā uz katras ass. Tas nodrošina efektīvu bremzēšanu.
- Uz vienas ass esošu abu bremžu kluču maiņas procedūra ir identiska.
- Brīdinājums! Pirms jebkura darba uzsākšanas izslēdziet MERCEDES-BENZ E Klase T-modell (S124) motoru.

VEICIET NOMAIŅU ŠĀDĀ SECĪBĀ:

1 Atveriet dzinēja pārsegu.

2 Atskrūvējiet bremžu šķidrums izplešanās tvertnes vāku.



3 Nobloķējiet riteņus ar fiksētājiem.

4 Atlaidiet vaļīgāk riteņa skrūves. Izmantojiet pneimo mucīņu Nr.17 Izmantojiet vīturbja atslēgu.



5 Paceliet automašīnu.

Maiņa: bremžu kluču – MERCEDES-BENZ E Klase T-modell (S124). AUTODOC iesaka:

- Ja izmantojat domkratu, pārlicinieties, ka tas balstās uz līdzenas virsmas bez jebkādiem nelīdzenumiem.
- Noteikti papildus nostipriniet automašīnu ar drošības atbalstiem.

6

Atskrūvējiet riteņu skrūves.



AUTODOC iesaka:

- Svarīgi! Turiet MERCEDES-BENZ E Klase T-modell (S124) riteņi, skrūvējot vaļā stiprinājuma skrūves.

7

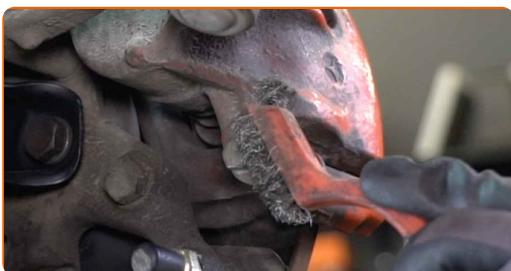
Noņemiet riteņi.



8 Atvienojiet bremžu kluču nodiluma devēja savienotāju.



9 Notīriet bremžu suporta stiprinājumus. Izmantojiet metāla birsti. Izmantojiet WD-40 aerosolu.

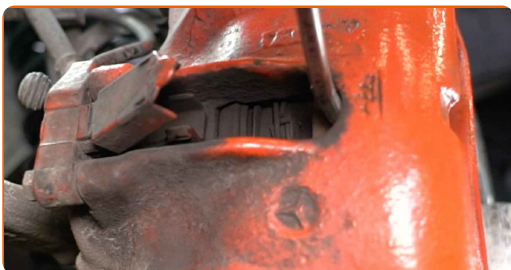


10 Atskrūvējiet bremžu suporta stiprinājumus. Izmantojiet kombinēto atslēgu Nr 15. Izmantojiet mucīņatslēgu Nr 13. Izmantojiet atslēgu ar tarkšķi.



11 Izņemiet stiprinājuma skrūves.

12 Izpletiet bremžu klučus. Izmantojiet montāžas sviru.



13

Noņemiet bremžu suportu.

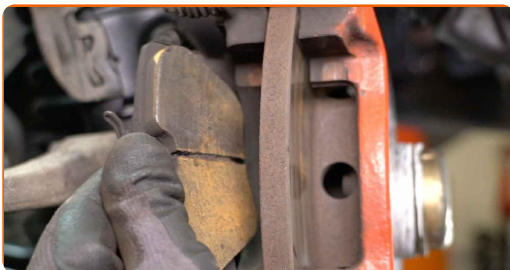


Maiņa: bremžu kluču – MERCEDES-BENZ E Klase T-modell (S124). AUTODOC ekspertu padomi:

- Piestipriniet suportu pie piekares vai virsbūves ar drāti, neatvienojot to no bremžu šļūtenes, lai pasargātu no gaisa iekļūšanas.
- Pārlicinieties, ka bremžu supports nekarājas un neturas uz bremžu šļūtenes.
- Pēc bremžu suporta izņemšanas neizspiediet bremžu pedāli. Tas var izraisīt virzuļa izkrišanu no bremžu cilindra, un var rasties bremžu šķidrums noplūde un sistēmas dehermetizācija.

14

Noņemiet bremžu klučus.



Maiņa: bremžu kluču – MERCEDES-BENZ E Klase T-modell (S124). AUTODOC padomi:

- Izmēriet bremžu diska biezumu. Tiklīdz tiek sasniegts maksimālais nodiluma ierobežojums, tas jānomaina.

- 15** Notīriet bremžu suportu kronšteinu no netīrumiem un putekļiem. Izmantojiet metāla birsti. Izmantojiet bremžu sistēmas tīrītāju.

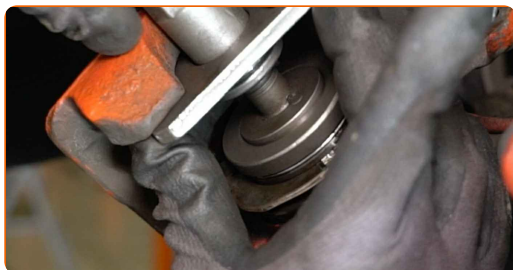
AUTODOC iesaka:

- Pārbaudiet bremžu suporta bremžu kronšteina, putekļu sargu un vadīklu pirkstu stāvokli. Notīriet tos. Ja nepieciešams, nomainiet tos.

- 16** Apstrādājiet bremžu suporta virzuli. Izmantojiet neilona tīrīšanas suku. Izmantojiet bremžu sistēmas tīrītāju.



- 17** Nospiediet bremžu suporta virzuli. Izmantojiet suporta bremžu cilindru izspiešanas aprīkojumu.



- 18** Apstrādājiet bremžu klučus vietā, kur tie saskaras ar bremžu suporta skavu. Izmantojiet pretčīkstēšanas smērvielu.



AUTODOC iesaka:

- Pirms bremžu kļu uzstādīšanas pārļiecinieties, ka diska virsma ir tīra.

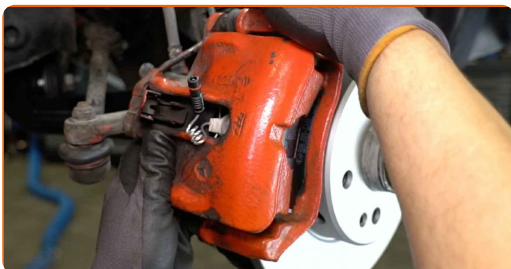
19

Uzstādiet jaunus bremžu kļučus.



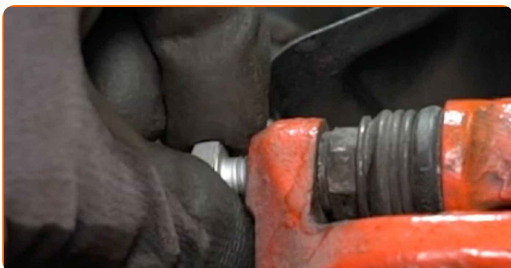
20

Uzstādiet bremžu suportu un nostipriniet to.



21

Uzstādiet stiprinājuma skavas.



22

Pievelciet bremžu suporta stiprinājumus. Izmantojiet kombinēto atslēgu Nr 15. Izmantojiet mucīņatslēgu Nr 13. Izmantojiet dinamometrisko atslēgu. Griezmes moments 35 Nm.



23

Apstrādājiet bremžu kluču nodiluma sensora spraudkontakta. Izmantojiet dielektrisko smērvielu.



24

Pievienojiet bremžu kluču nodiluma devēja savienotāju.



25

Apstrādājiet virsmu, kur bremžu disks saskaras ar riteņa disku. Izmantojiet keramikas smēri.



26

Notīriet bremžu diska virsmu. Izmantojiet bremžu sistēmas tīrītāju.

27

Uzstādiet riteni.

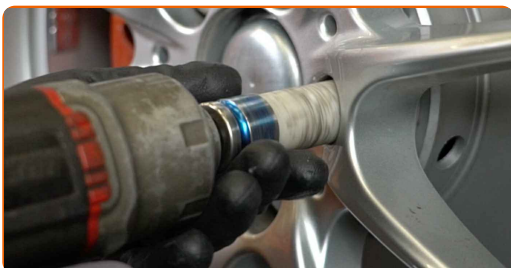


AUTODOC iesaka:

- Brīdinājums! Lai izvairītos no ievainojumiem, turiet MERCEDES-BENZ E Klase T-modell (S124) riteni, skrūvējot atpakaļ riteņa skrūves.

28

Aizskruvējiet riteņa stiprinājumu skrūves. Izmantojiet pneimo mucīņu Nr.17 Izmantojiet atslēgu ar tarkšķi.



29

Nolaidiet auto un pievelciet skrūves krusteniskā veidā. Izmantojiet pneimo mucīņu Nr.17 Izmantojiet dinamometrisko atslēgu. Griezes moments 110 Nm.



30

Noņemiet fiksētājus un domkratus.



Maina: bremžu kluču – MERCEDES-BENZ E Klase T-modell (S124). AUTODOC speciālisti iesaka:

- Neiedarbinot dzinēju, vairākas reizes nospiediet bremžu pedāli, līdz jūtat ievērojamu pretestību.
- Pārbaudiet bremžu šķidruma līmeni izplešanās tvertnē un, ja nepieciešams, papildiniet to.

31

Atskrūvējiet bremžu šķidruma izplešanās tvertnes vāku.



32

Aizveriet dzinēja pārsegu.

AUTODOC iesaka:

- Pirmos 150 - 200 km pēc bremžu kluču nomaiņas vienmērīgi palēniniet ātrumu. Izvairieties no nevajadzīgas un straujas bremzēšanas līdz automašīna pilnībā apstājas.

LABI DARĪTS! 

SKATĪT VAIRĀK PAMĀCĪBU

AUTODOC – AUGSTĀKĀ KVALITĀTE UN AUTODAĻAS PAR PIENEMAMU CENU TIEŠSAISTĒ

AUTODOC MOBILĀ LIETOTNE: ĶERIET IZDEVĪGUS PIEDĀVĀJUMUS, VEICOT ĒRTUS PIRKUMUS



+ AUTODOC

GET IT ON **Google Play**

Download on the **App Store**

Download

LIELISKA IZVĒLE REZERVES DAĻĀM JŪSU AUTOMAŠĪNAI

BREMŽU KLUČI: PLAŠA IZVELE

i ATBILDĪBAS IEROBEŽOJUMS:

Dokumentā ir ietverti tikai vispārīgi ieteikumi, kas var jums noderēt remontdarbu vai detaļu nomaiņas laikā. "AUTODOC" neuzņemas nekādu atbildību par jebkādiem zaudējumiem, ievainojumiem un mantas bojājumiem, kas gūti remontdarbu vai detaļu nomaiņas procesā sniegtās informācijas nepareizas lietošanas vai nepareizas interpretācijas dēļ.

"AUTODOC" neuzņemas nekādu atbildību par jebkādam iespējamām šajā rokasgrāmatā atrodamām kļūdām un neskaidrībām. Sniegtā informācija ir paredzēta tikai informatīviem nolūkiem un nevar aizstāt speciālistu padomu.

"AUTODOC" neuzņemas nekādu atbildību par nekorektu vai bīstamu remonta iekārtu, instrumentu un autodaļu izmantošanu. "AUTODOC" stingri iesaka būt uzmanīgiem un ievērot drošības noteikumus, veicot remonta vai nomaiņas darbus. Atcerieties: - zemas kvalitātes autodaļu izmantošana negarantē pienācīgu drošības līmeni uz ceļiem.

© Copyright 2023 – viss vietnes saturs, jo īpaši teksti, fotogrāfijas un grafiki ir aizsargāti ar autortiesībām. Visas tiesības, tajā skaitā tiesības kopēt, nodot trešām personām, rediģēt un tulkot, patur "AUTODOC SE".