

 **AUTODOC CLUB**

Kā nomainīt: ārējais  
atpakaļskata spogulis  
**MERCEDES-BENZ E**  
**Klase T-modell (S124) -**  
nomaiņas ceļvedis

## LĪDZĪGA VIDEO PAMĀCĪBA



Šajā video redzama līdzīgas autodaļas nomaiņas procedūra citā transportlīdzeklī

### Uzmanību

Šis maiņas algoritms ir piemērots:

MERCEDES-BENZ E Klase T-modell (S124) E 300 TD (124.191), MERCEDES-BENZ E Klase T-modell (S124) E 200 T (124.079), MERCEDES-BENZ E Klase T-modell (S124) E 220 T (124.082), MERCEDES-BENZ E Klase T-modell (S124) E 280 T (124.088), MERCEDES-BENZ E Klase T-modell (S124) E 320 T (124.092), MERCEDES-BENZ E Klase T-modell (S124) E 250 TD (124.186), MERCEDES-BENZ E Klase T-modell (S124) E 36 T AMG (124.092), MERCEDES-BENZ E Klase T-modell (S124) E 300 T Turbo-D (124.193), MERCEDES-BENZ E Klase T-modell (S124) E 300 T 4-matic (124.290), MERCEDES-BENZ E Klase T-modell (S124) E 300 T Turbo-D 4-matic (124.393), MERCEDES-BENZ E Klase T-modell (S124) E 250 Turbo D

Darbību secība var nedaudz atšķirties atkarībā no automašīnas uzbūves.

Šī pamācība tika izveidota, pamatojoties uz līdzīgas autodaļas nomaiņas procedūru:  
MERCEDES-BENZ E Klase Saloon (W124) E 250 D (124.126, 124.129)

**MAIŅA: ĀRĒJAIS ATPAKAĻSKATA SPOGULIS –  
MERCEDES-BENZ E KLASĒ T-MODELL (S124).  
NEPIECIEŠAMO INSTRUMENTU SARAKSTS:**



- Elektrisko kontaktu smēre
- Krustiņa skrūvgriezis
- Plastmasas svira demontāžai

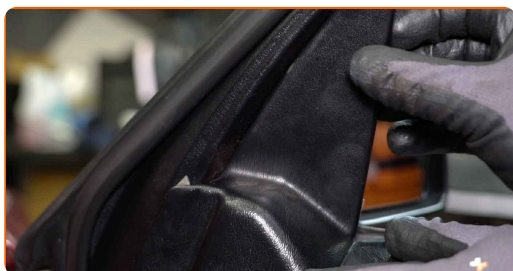
**Pirkt instrumentus**

Maiņa: ārējais atpakaļskata spogulis – MERCEDES-BENZ E Klase T-modell (S124). Profesionāļi iesaka:

- Visus darbus ir jāveic, kad dzinējs ir izslēgts.

## MAIŅA: ĀRĒJAIS ATPAKAĻSKATA SPOGULIS – MERCEDES-BENZ E KLAŠE T-MODELL (S124). VEICIET ŠĀDAS DARBĪBAS:

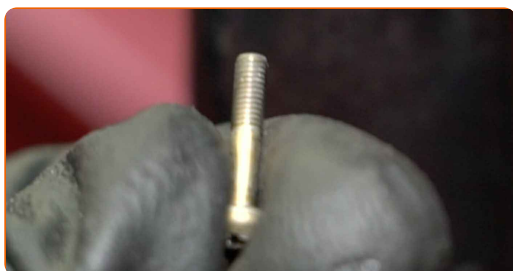
- 1 Atveriet automašīnas durvis.
- 2 Nolaidiet loga stiklu.
- 3 Noņemiet apdares vāku, kas slēpj sānu spoguļa stiprinājumus. Izmantojiet plastmasas apdares demontāžas instrumentu.



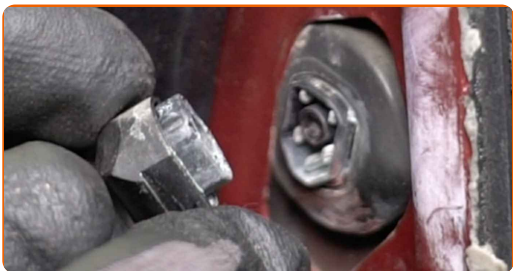
- 4 Atskrūvējiet sānu spoguļa savienotāja stiprinājumu. Izmantojiet krustiņu skrūvgriezi.



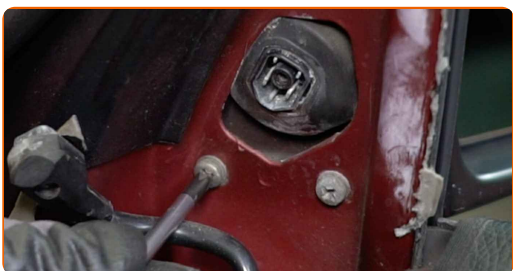
- 5 Izņemiet stiprinājuma skrūvi.



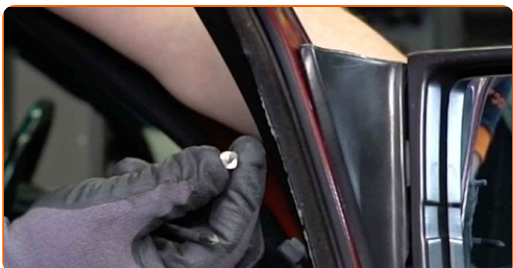
**6** Atvienojiet sānu spoguļa savienotāju.



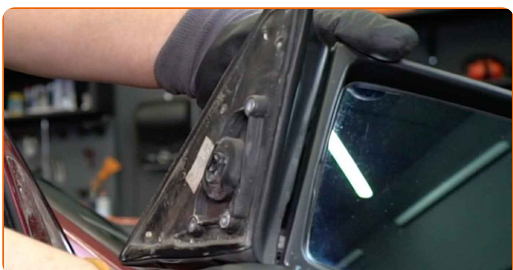
**7** Atskrūvējiet sānu spoguļa stiprinājumus. Izmantojiet krustiņu skrūvgriezi.



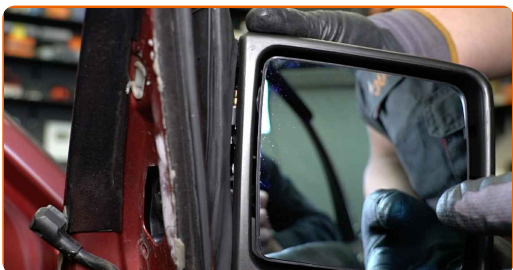
**8** Izņemiet stiprinājuma skrūves.



**9** Izņemiet arī ārējo atpakaļskates spoguļi.

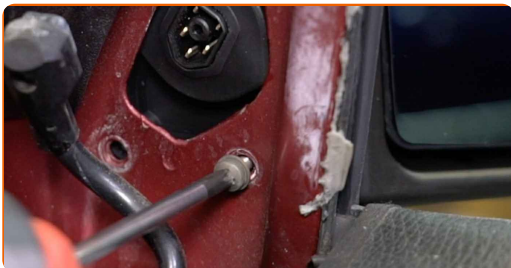


**10** Uzstādiet jaunu ārējo atpakaļskates spoguļi.

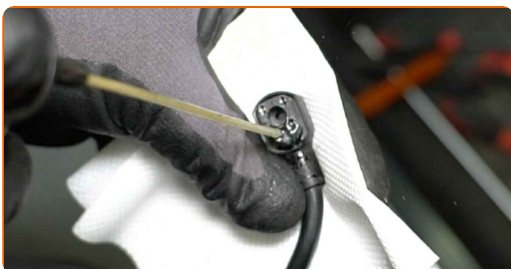


**11** Uzstādiet stiprinājuma skavas.

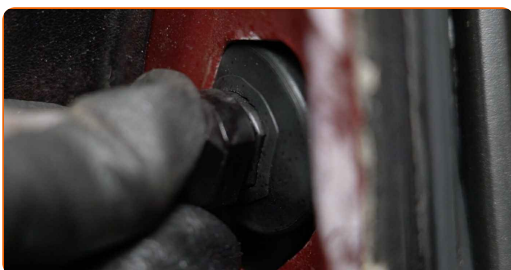
**12** Pieskrūvējiet sānu spoguļu stiprinājumus. Izmantojiet krustiņu skrūvgriezi.



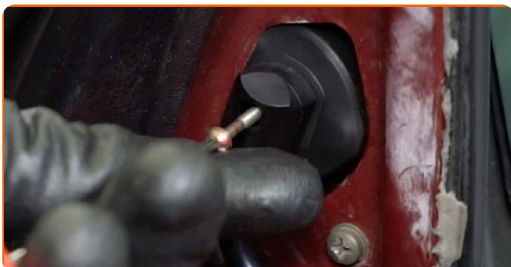
**13** Apstrādājiet sānu spoguļa savienotāju. Izmantojiet dielektrisko smērvielu.



**14** Pievienojiet sānu spoguļa savienotāju.

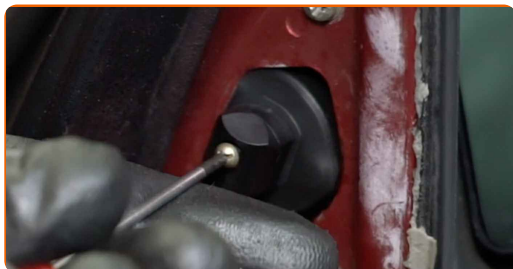


**15** Uzstādiet stiprinājuma skrūvi.



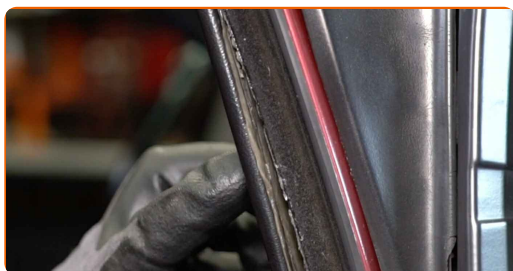
16

Pieskrūvējiet sānu spoguļa savienotāja stiprinājumu. Izmantojiet krustiņu skrūvgriezi.



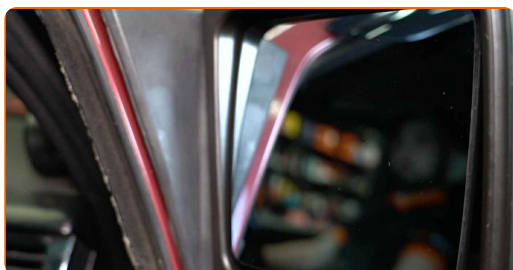
17

Uzstādiet sānu spoguļa apdares vāku.



18

Noregulējiet spoguļa stiklu.



19

Pilnībā paceliet stiklu.

20

Aizveriet automašīnas durvis.

**LABI DARĪTS!** 

**SKATĪT VAIRĀK PAMĀCĪBU**

# AUTODOC – AUGSTĀKĀ KVALITĀTE UN AUTODAĻAS PAR PIENĒMAMU CENU TIEŠSAISTĒ

**AUTODOC MOBILĀ LIETOTNE: ĶERIET IZDEVĪGUS PIEDĀVĀJUMUS, VEICOT ĒRTUS PIRKUMUS**



**+ AUTODOC**

GET IT ON  
**Google Play**

Download on the  
**App Store**

**Download**

**LIELISKA IZVĒLE REZERVES DAĻĀM JŪSU AUTOMAŠĪNAI**

**ĀRĒJAIS ATPAKAĻSKATA SPOGULIS: PLAŠA IZVELE**

## **ⓘ ATBILDĪBAS IEROBEŽOJUMS:**

Dokumentā ir ietverti tikai vispārīgi ieteikumi, kas var jums noderēt remontdarbu vai detaļu nomaiņas laikā. "AUTODOC" neuzņemas nekādu atbildību par jebkādiem zaudējumiem, ievainojumiem un mantas bojājumiem, kas gūti remontdarbu vai detaļu nomaiņas procesā sniegtās informācijas nepareizas lietošanas vai nepareizas interpretācijas dēļ.

"AUTODOC" neuzņemas nekādu atbildību par jebkādām iespējamām šajā rokasgrāmatā atrodamām kļūdām un neskaidrībām. Sniegtā informācija ir paredzēta tikai informatīviem nolūkiem un nevar aizstāt speciālistu padomu.

"AUTODOC" neuzņemas nekādu atbildību par nekorektu vai bīstamu remonta iekārtu, instrumentu un autodaļu izmantošanu. "AUTODOC" stingri iesaka būt uzmanīgiem un ievērot drošības noteikumus, veicot remonta vai nomaiņas darbus. Atcerieties: - zemas kvalitātes autodaļu izmantošana negarantē pienācīgu drošības līmeni uz ceļiem.

© Copyright 2023 – viss vietnes saturs, jo īpaši teksti, fotogrāfijas un grafiki ir aizsargāti ar autortiesībām. Visas tiesības, tajā skaitā tiesības kopēt, nodot trešām personām, rediģēt un tulkot, patur "AUTODOC SE".