

AUTODOC CLUB

Kā nomainīt: priekšas
riteņa rumbas gultņa
MERCEDES-BENZ E
Klase T-modell (S211) -
nomainīšanas ceļvedis

LĪDZĪGA VIDEO PAMĀCĪBA



Šajā video redzama līdzīgas autodaļas nomaiņas procedūra citā transportlīdzeklī

Uzmanību!

Šis maiņas algoritms ir piemērots:

MERCEDES-BENZ E Klase T-modell (S211) E 220 T CDI, MERCEDES-BENZ E Klase T-modell (S211) E 240 T (211.261), MERCEDES-BENZ E Klase T-modell (S211) E 320 T (211.265), MERCEDES-BENZ E Klase T-modell (S211) E 200 T Kompresor (211.242), MERCEDES-BENZ E Klase T-modell (S211) E 220 T CDI (211.206, 211.606), MERCEDES-BENZ E Klase T-modell (S211) E 270 T CDI (211.216), MERCEDES-BENZ E Klase T-modell (S211) E 320 T CDI (211.226), MERCEDES-BENZ E Klase T-modell (S211) E 55 T AMG Kompresor (211.276), MERCEDES-BENZ E Klase T-modell (S211) E 500 T (211.270), MERCEDES-BENZ E Klase T-modell (S211) E 280 T CDI (211.223), MERCEDES-BENZ E Klase T-modell (S211) E 320 T CDI (211.222), MERCEDES-BENZ E Klase T-modell (S211) E 280 T CDI (211.220), MERCEDES-BENZ E Klase T-modell (S211) E 280 T (211.254), MERCEDES-BENZ E Klase T-modell (S211) E 350 T (211.256), MERCEDES-BENZ E Klase T-modell (S211) E 220 T CDI (211.208), (+ 7)

Darbību secība var nedaudz atšķirties atkarībā no automašīnas uzbūves.

Lūdzu, ņemiet vērā, ka šī pamācība tika izveidota, pamatojoties uz šīs auto daļas nomaiņas procedūru automašīnai ar līdzīgu konstrukciju.

Šī pamācība tika izveidota, pamatojoties uz līdzīgas auto daļas nomaiņas procedūru:
MERCEDES-BENZ E Klase Saloon (W211) E 270 CDI (211.016)

**MAIŅA: RITEŅA RUMBAS GULTŅA – MERCEDES-BENZ
E KLASĒ T-MODELL (S211). NEPIECIEŠAMO
INSTRUMENTU SARAKSTS:**



- Stieplu suka
- Neilona tīrīšanas suka
- WD-40 aerosols
- Bremžu sistēmu tīrītājs
- Universāls tīrīšanas aerosols
- Vara smēriela
- Universāla smēriela
- Dinamometriskā atslēga
- Kombinētā atslēga Nr 17
- Kombinētā atslēga Nr 32
- HEX uzgalis Nr. H5
- Muciņas uzgalis nr. 13
- Muciņas uzgalis nr. 21
- Torx uzgalis T30
- Pneimo mucīņa Nr 17
- Sprūdatslēga
- Vītņurbja atslēga
- Triecienu skrūvgriezis
- Komplekts gultņu iepresēšanai un izpresēšanai
- Aprīkojums suporta bremžu cilindru izspiešanai
- Āmurs
- Gumijas āmurs
- Apaļknaibles
- Lauznis
- Trīs žokļu novilcējs
- Riteņa fiksētāis

Pirkt instrumentus

Maiņa: riteņa rumbas gultņa – MERCEDES-BENZ E Klase T-modell (S211).
AUTODOC ekspertu padomi:

- Neizmantojiet atkārtoti gultņa iekārtu Jūsu automašīnā MERCEDES-BENZ E Klase T-modell (S211).
- Abu riteņu rumbas gultņu nomaiņas darbību kārtība uz vienas ass ir identiska.
- Lūdzu, ņemiet vērā: visi darbi ar MERCEDES-BENZ E Klase T-modell (S211) automašīnu jāveic ar izslēgtu motoru.

VEICIET NOMAIŅU ŠĀDĀ SECĪBĀ:

- 1 Atveriet motora pārsegu.
- 2 Pievienojiet servisa iekārtu un pārslēdziet SBC sistēmu servisa režīmā.

Pievērsiet uzmanību!

- Dažiem transportlīdzekļiem var nebūt SBC sistēmas.

- 3 Atskrūvējiet bremžu šķidruma izplešanās tvertnes vāku.



- 4 Nobloķējiet riteņus ar fiksētājiem.

5

Atskrūvējiet vaļīgāk riteņa stiprinājuma skrūves. Izmantojiet pneimo mucīņu Nr.17



6

Paceliet priekšējo auto pusi un atbalstiet to.

7

Atskrūvējiet riteņu skrūves.

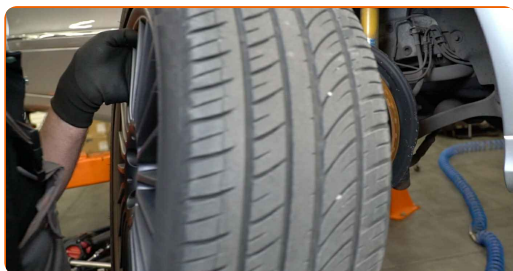


AUTODOC iesaka:

- Svarīgi! Turiet MERCEDES-BENZ E Klase T-modell (S211) riteņi, skrūvējot vaļā stiprinājuma skrūves.

8

Noņemiet riteņi.



9

Atvienojiet bremžu kluču nodiluma sensora spraudni. Izmantojiet apaļknaibles.



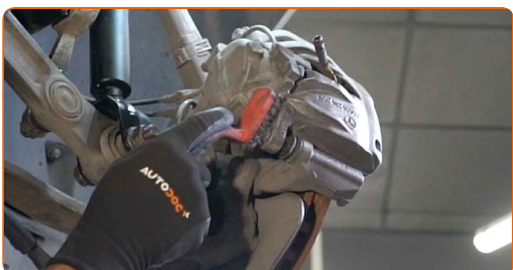
10

Izpletiet bremžu klučus. Izmantojiet montāžas sviru.



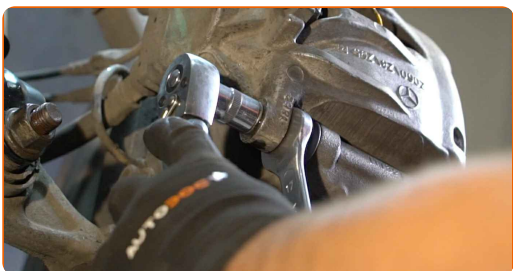
11

Notīriet bremžu suporta stiprinājumus. Izmantojiet metāla birsti. Izmantojiet WD-40 aerosolu.



12

Atskrūvējiet bremžu suporta stiprinājumu. Izmantojiet kombinēto atslēgu Nr 17. Izmantojiet mucīnatslēgu Nr 13. Izmantojiet atslēgu ar tarkšķi.



13

Noņemiet bremžu suportu.

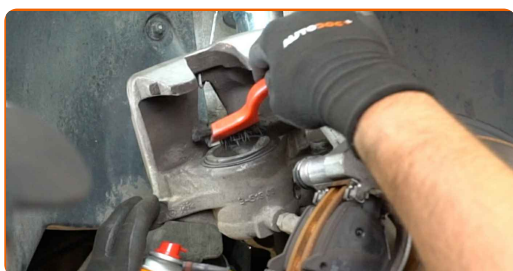


Maiņa: riteņa rumbas gultņa – MERCEDES-BENZ E Klase T-modell (S211).
Ieteikums:

- Piestipriniet suportu pie piekares vai virsbūves ar drāti, neatvienojot to no bremžu šļūtenes, lai pasargātu no gaisa iekļūšanas.
- Pārlicinieties, ka bremžu supports nekarājas un neturas uz bremžu šļūtenes.
- Pēc bremžu suporta izņemšanas neizspiediet bremžu pedāli. Tas var izraisīt virzuļa izkrišanu no bremžu cilindra, un var rasties bremžu šķidrums noplūde un sistēmas dehermetizācija.
- Pārbaudiet bremžu suporta bremžu kronšteina, putekļu sargu un vadīklu pirkstu stāvokli. Notīriet tos. Ja nepieciešams, nomainiet tos.

14

Apstrādājiet bremžu suporta virzuli. Izmantojiet neilona tīrīšanas suku. Izmantojiet bremžu sistēmas tīrītāju.



AUTODOC iesaka:

- Maiņa: riteņa rumbas gultņa – MERCEDES-BENZ E Klase T-modell (S211). Pēc aerosola uzklāšanas pagaidiet dažas minūtes.

15

Uzstādiet bremžu suporta virzuļa atspiedēju.



16

Noņemiet bremžu klučus.

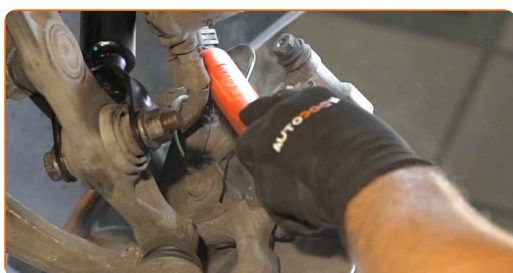


17

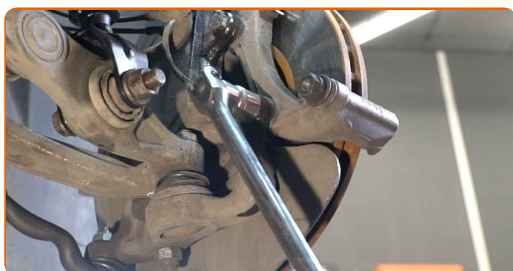
Atvienojiet bremžu uzliku nodiluma devēju.

18

Notīriet bremžu suporta kronšteina stiprinājumus. Izmantojiet metāla birsti. Izmantojiet WD-40 aerosolu.



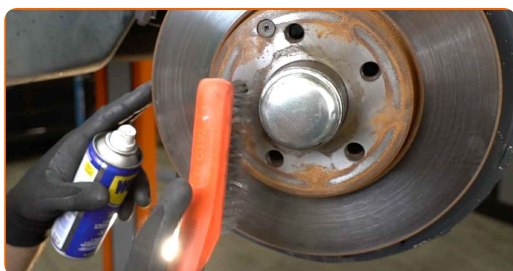
- 19** Atskrūvējiet bremžu suporta kronšteina stiprinājumu. Izmantojiet mucīņatslēgu Nr 21. Izmantojiet vītņurbja atslēgu. Izmantojiet atslēgu ar tarkšķi.



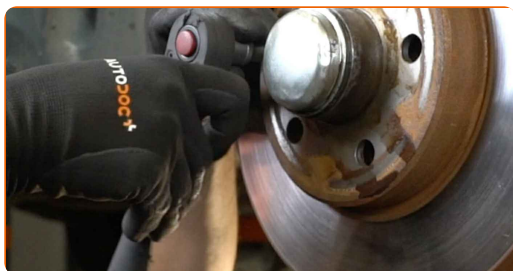
- 20** Noņemiet bremžu suporta kronšteinu.



- 21** Notīriet bremžu diska stiprinājumus. Izmantojiet metāla birsti. Izmantojiet WD-40 aerosolu.



- 22** Atskrūvējiet bremžu diska stiprinājumu. Izmantojiet Torx T 30. Izmantojiet pneimatisko skrūvgriezi.



23

Noņemiet bremžu disku.



24

Noņemiet riteņa rumbas uzgriežņa vāciņu. Izmantojiet montāžas sviru. Izmantojiet āmuru.

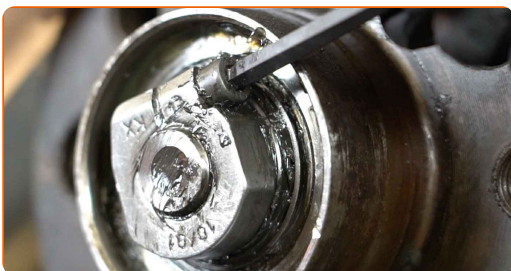


Maiņa: riteņa rumbas gultņa – MERCEDES-BENZ E Klase T-modell (S211).
AUTODOC ekspertu padomi:

- Dažās automašīnās riteņa rumbas uzgrieznis nav aizsargāts ar vāciņu.

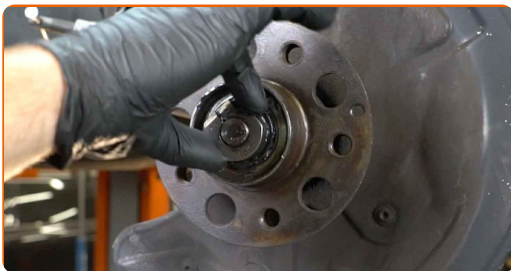
25

Atlaidiet vaļīgāk riteņa rumbas stiprinājuma uzgriežņa skrūvi. Izmantojiet HEX Nr. H5. Izmantojiet atslēgu ar tarkšķi.



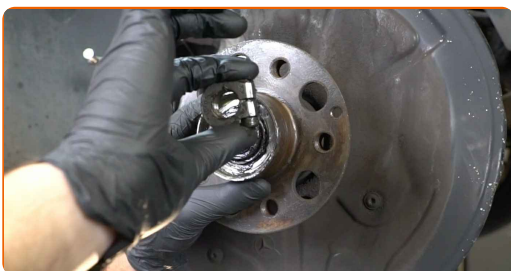
26

Atskrūvējiet rumbas uzgriezni.



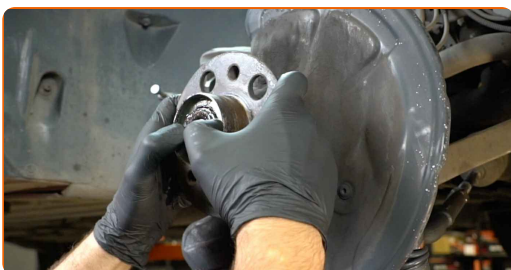
27

Noņemiet stiprinājuma uzgriezni.



28

Noņemiet rumbu kopā ar gultni, jo tie ir neizjaucami.



29

Notīriet riteņa rumbas montāžas pamatni. Izmantojiet universālu aerosolu.

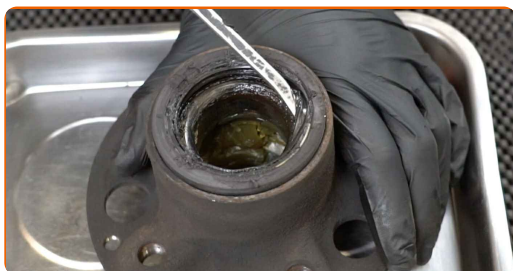


30

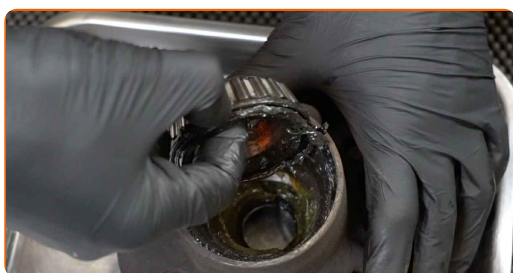
Noņemiet riteņa rumbas gultni.



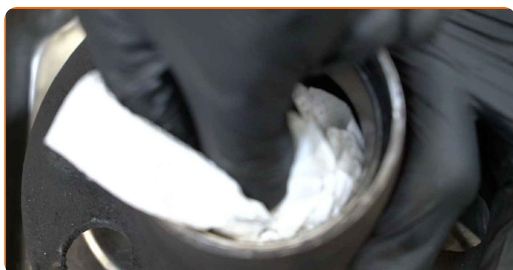
31 Noņemiet veco blīvģredzenu. Izmantojiet montāžas sviru.



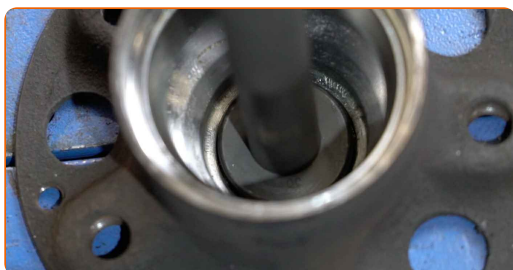
32 Noņemiet riteņa rumbas gultni.



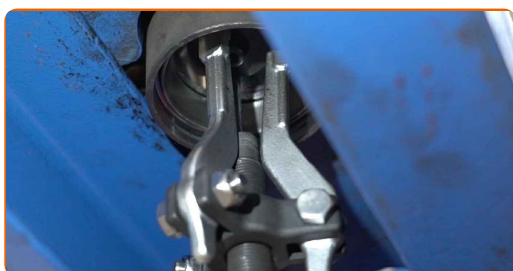
33 Notīriet rumbas gultņa montāžas vietas.



34 Noņemiet iekšējo gultņa gredzenu no rumbas. Izmantojiet komplektu gultņu iepresēšanai un izpresēšanai.

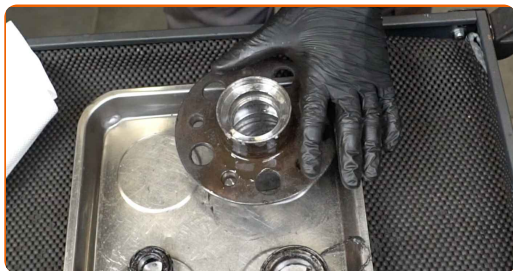


35 Noņemiet iekšējo gultņa gredzenu no rumbas. Izmantojiet trīs žokļu novilcēju. Izmantojiet komplektu gultņu iepresēšanai un izpresēšanai.



36

Notīriet rumbu. Izmantojiet metāla birsti. Izmantojiet universālu aerosolu.



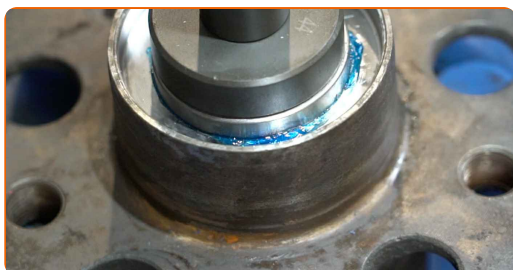
37

Apstrādājiet gultņa mezgla montāžas sēžu. Izmantojiet universālo smērvielu.



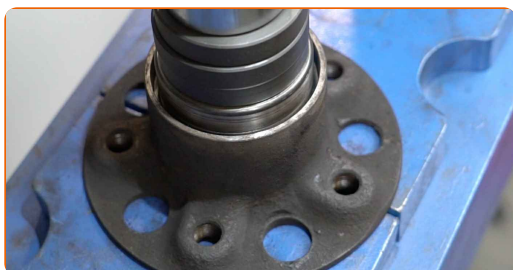
38

Ievietojiet rumbā riteņa gultņa iekšējo skreju. Izmantojiet komplektu gultņu iepresēšanai un izpresēšanai.



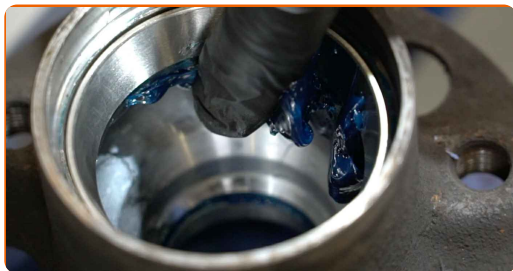
39

Ievietojiet rumbā riteņa gultņa iekšējo skreju. Izmantojiet komplektu gultņu iepresēšanai un izpresēšanai.



40

Apstrādājiet gultņu mezgla montāžas sēžu. Izmantojiet universālo smērvielu.



41

Uzstādiet jaunu riteņa rumbas gultni.



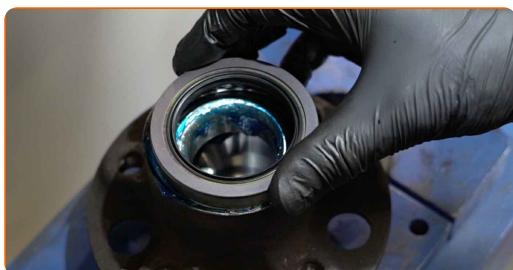
42

Apstrādājiet gultņu mezgla montāžas sēžu. Izmantojiet universālo smērvielu.



43

Uzstādiet jauno blīvgredzenu. Izmantojiet komplektu gultņu iepresēšanai un izpresēšanai.



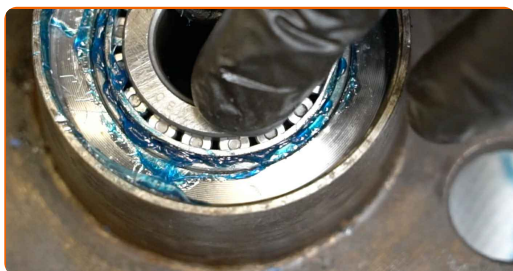
44

Apstrādājiet gultņu mezgla montāžas sēžu. Izmantojiet universālo smērieli.



45

Uzstādiet jaunu riteņa rumbas gultni.



46

Apstrādājiet gultņu mezgla montāžas sēžu. Izmantojiet universālo smērieli.



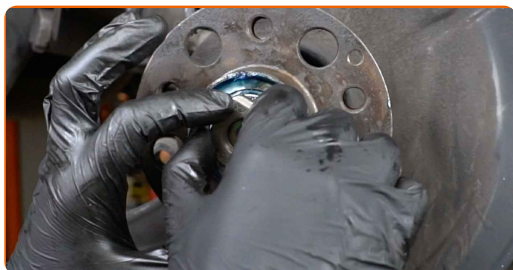
47

Uzstādiet jaunu riteņa rumbu kopā ar gultni.



48

Uzstādiet stiprinājuma uzgriezni.

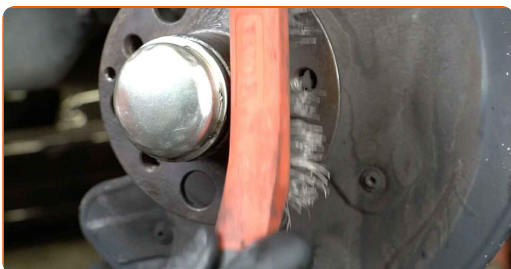


49 Uzskrūvējiet riteņa rumbas uzgriezni.

50 Uzstādiet rumbas uzgriežņa vāciņu.



51 Notīriet rumbu. Izmantojiet metāla birsti. Apstrādājiet kontaktvirsmu. Izmantojiet vara smērvielu.



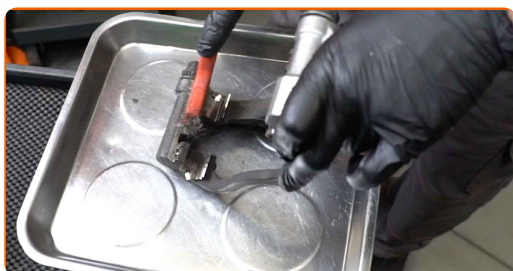
52 Uzstādiet bremžu disku.



53 Pievelciet bremžu diska stiprinājumu. Izmantojiet Torx T 30. Izmantojiet dinamometrisko atslēgu. Griezies moments 8 Nm.



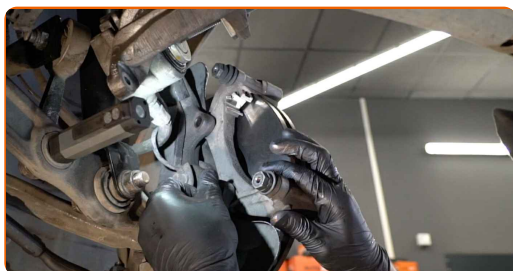
- 54** Notīriet bremžu suporta kronšteinu no netīrumiem un putekļiem. Izmantojiet metāla birsti. Izmantojiet bremžu sistēmas tīrītāju.



AUTODOC iesaka:

- Maiņa: riteņa rumbas gultņa – MERCEDES-BENZ E Klase T-modell (S211). Pēc aerosola uzklāšanas pagaidiet dažas minūtes.

- 55** Uzstādiet bremžu suporta kronšteinu.



- 56** Pievelciet bremžu suporta kronšteinu. Izmantojiet mucīņatslēgu Nr 21. Izmantojiet dinamometrisko atslēgu. Griezes moments 115 Nm.

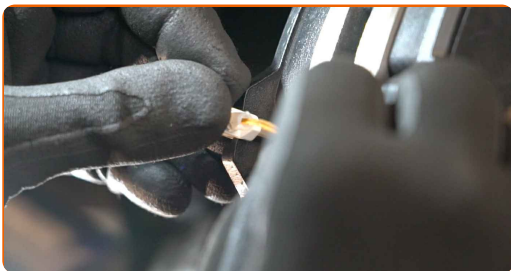


- 57** Uzstādiet bremžu klučus.



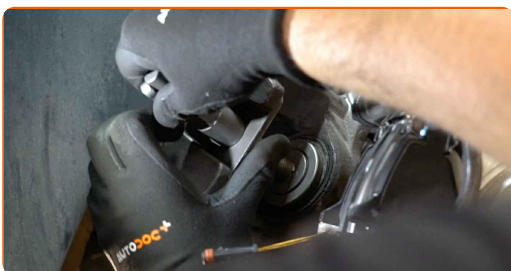
58

Pievienojiet bremžu uzliku nodiluma devēju.



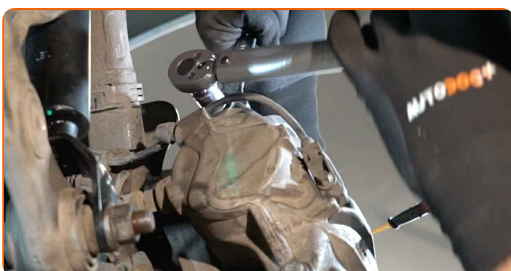
59

Iespiediet bremžu suporta virzuli. Izmantojiet suporta bremžu cilindru izspiešanas aprīkojumu.



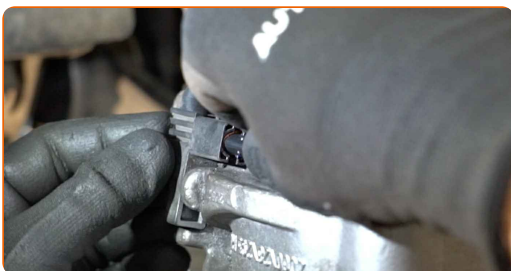
60

Uzstādiet bremžu suportu un piestipriniet to. Izmantojiet kombinēto atslēgu Nr 17. Izmantojiet mucīņatslēgu Nr 13. Izmantojiet dinamometrisko atslēgu. Griezes moments 35 Nm.



61

Pievienojiet bremžu kluču nodiluma sensora spraudni.



62

Noņemiet riteņa rumbas uzgriežņa vāciņu.



63

Uzlieciet riepu.



AUTODOC iesaka:

- Svarīgi! Skrūvējot MERCEDES-BENZ E Klase T-modell (S211) riteņa stiprinājuma skrūves, turiet riteni.

64

Aizskruvējiet riteņa stiprinājumu skrūves. Izmantojiet pneimo mucīņu Nr.17



65

Noregulējiet riteņa rumbas gultni. Izmantojiet kombinēto atslēgu Nr 32.



**Maiņa: riteņa rumbas gultņa – MERCEDES-BENZ E Klase T-modell (S211).
AUTODOC speciālisti iesaka:**

- Nepielietojiet pārmērīgu spēku, pievelkot riteņa rumbas uzgriezni. Tas var sabojāt konusveida rullīšu gultņus.

66 Atskrūvējiet vaļīgāk riteņa stiprinājuma skrūves. Izmantojiet pneimo mucīņu Nr.17

67 Atskrūvējiet riteņu skrūves.

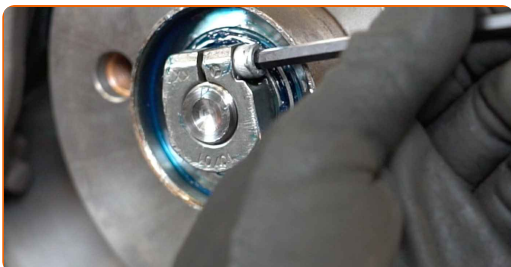


AUTODOC iesaka:

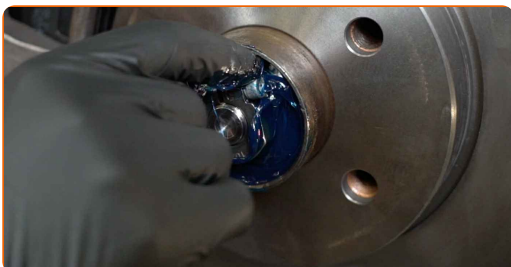
- Brīdinājums! Lai izvairītos no ievainojumiem, turiet MERCEDES-BENZ E Klase T-modell (S211) riteņi, skrūvējot vaļā stiprinājuma skrūves.

68 Noņemiet riteņi.

69 Pieskrūvējiet riteņa rumbas stiprinājuma uzgriežņa skrūvi. Izmantojiet HEX Nr. H5. Izmantojiet atslēgu ar tarkšķi.

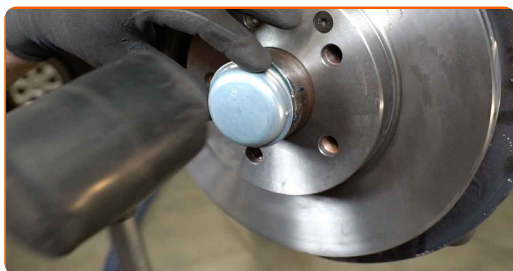


70 Apstrādājiet riteņa rumbas gultni. Izmantojiet universālo smērvielu.



71

Uzstādiet rumbas uzgriežņa vāciņu. Izmantojiet gumijas āmuru.



72

Apstrādājiet virsmu, kur bremžu disks saskaras ar riteņa disku. Izmantojiet vara smērvielu.



73

Notīriet bremžu diska virsmu. Izmantojiet bremžu sistēmas tīrītāju.



AUTODOC iesaka:

- Maiņa: riteņa rumbas gultņa – MERCEDES-BENZ E Klase T-modell (S211). Pēc aerosola uzklāšanas pagaidiet dažas minūtes.

74

Uzlieciet riepu.



AUTODOC iesaka:

- Brīdinājums! Lai izvairītos no ievainojumiem, turiet MERCEDES-BENZ E Klase T-modell (S211) riteņi, skrūvējot atpakaļ riteņa skrūves.

75

Aizskruvējiet riteņa stiprinājumu skrūves. Izmantojiet pneimo mucīņu Nr.17



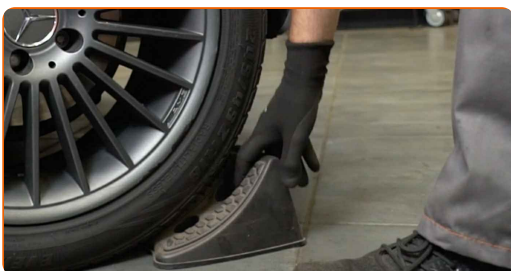
76

Nolaidiet auto un pievelciet skrūves krusteniskā veidā. Izmantojiet pneimo mucīņu Nr.17 Izmantojiet dinamometrisko atslēgu. Griezes moments 130 Nm.



77

Noņemiet fiksētājus un domkratus.



78

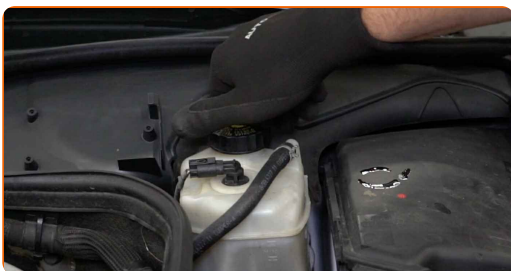
Pārslēdziet SBC sistēmu darba režīmā un atvienojiet servisa iekārtu.

Maiņa: riteņa rumbas gultņa – MERCEDES-BENZ E Klase T-modell (S211).
AUTODOC padomi:

- Pārbaudiet bremžu šķidruma līmeni kompensācijas trauciņā un pēc nepieciešamības papildiniet to.

79

Atskrūvējiet bremžu šķidruma izplešanās tvertnes vāku.



80

Aizveriet dzinēja pārsegu.

LABI DARĪTS! 

SKATĪT VAIRĀK PAMĀCĪBU

AUTODOC – AUGSTĀKĀ KVALITĀTE UN AUTODAĻAS PAR PIENĒMAMU CENU TIEŠSAISTĒ

AUTODOC MOBILĀ LIETOTNE: ĶĒRIET IZDEVĪGUS PIEDĀVĀJUMUS, VEICOT ĒRTUS PIRKUMUS



+ AUTODOC

GET IT ON **Google Play**

Download on the **App Store**

Download

LIELISKA IZVĒLE REZERVES DAĻĀM JŪSU AUTOMAŠĪNAI

RITEŅA RUMBAS GULTŅA: PLAŠA IZVELE

i ATBILDĪBAS IEROBEŽOJUMS:

Dokumentā ir ietverti tikai vispārīgi ieteikumi, kas var jums noderēt remontdarbu vai detaļu nomaiņas laikā. "AUTODOC" neuzņemas nekādu atbildību par jebkādiem zaudējumiem, ievainojumiem un mantas bojājumiem, kas gūti remontdarbu vai detaļu nomaiņas procesā sniegtās informācijas nepareizas lietošanas vai nepareizas interpretācijas dēļ.

"AUTODOC" neuzņemas nekādu atbildību par jebkādām iespējamām šajā rokasgrāmatā atrodamām kļūdām un neskaidrībām. Sniegtā informācija ir paredzēta tikai informatīviem nolūkiem un nevar aizstāt speciālistu padomu.

"AUTODOC" neuzņemas nekādu atbildību par nekorektu vai bīstamu remonta iekārtu, instrumentu un autodaļu izmantošanu. "AUTODOC" stingri iesaka būt uzmanīgiem un ievērot drošības noteikumus, veicot remonta vai nomaiņas darbus. Atcerieties: - zemas kvalitātes autodaļu izmantošana negarantē pienācīgu drošības līmeni uz ceļiem.

© Copyright 2022 – viss vietnes saturs, jo īpaši teksti, fotogrāfijas un grafiki ir aizsargāti ar autortiesībām. Visas tiesības, tajā skaitā tiesības kopēt, nodot trešām personām, rediģēt un tulkot, patur "AUTODOC GmbH".