

 **AUTODOC CLUB**

Kā nomainīt: eļļas un
filtru **MERCEDES-BENZ G**
Klase Off Road (W461) -
nomainīšanas ceļvedis

LĪDZĪGA VIDEO PAMĀCĪBA



Šajā video redzama līdzīgas autodaļas nomaiņas procedūra citā transportlīdzeklī

Uzmanību!

Šis maiņas algoritms ir piemērots:

MERCEDES-BENZ G Klase Off Road (W461) G 270 CDI

Darbību secība var nedaudz atšķirties atkarībā no automašīnas uzbūves.

Šī pamācība tika izveidota, pamatojoties uz līdzīgas autodaļas nomaiņas procedūru:
MERCEDES-BENZ VITO Autobuss (638) 112 CDI 2.2 (638.194)

**MAIŅA: EĻĻAS UN FILTRU – MERCEDES-BENZ G KLASE
OFF ROAD (W461). INSTRUMENTI, KURI VARĒTU
NODERĒT:**



- Universāls tīrīšanas aerosols
- Uzgalis - adapteris 76-14F
- Muciņas uzgalis nr. 13
- Kombinētā atslēga Nr 13
- Sprūdatslēga
- Dinamometriskā atslēga
- Plakanais Skrūvgriezis
- Piltuve
- Eļļas savākšanas trauks
- Mikrošķiedras salvete
- Spārna pārklājs

Pirkt instrumentus

AUTODOC iesaka:

- Nomainiet eļļas filtru ikreiz, kad maināt dzinēja eļļu.
- Brīdinājums! Pirms jebkura darba uzsākšanas izslēdziet MERCEDES-BENZ G Klase Off Road (W461) motoru.
- Izmantojiet cimdus, lai nepieļautu karsta šķidrums nonākšanu uz rokām.

VEICIET NOMAIŅU ŠĀDĀ SECĪBĀ:

1 Atveriet dzinēja pārsegu.

2 Izmantojiet aizsargu, lai nesabojātu automašīnas krāsojumu un plastmasas detaļas.

3 Atskrūvējiet eļļas filtra korķi.



4 Notīriet eļļas notekkatveri. Izmantojiet universālu aerosolu.

5 Paceliet automašīnu ar pacelēju vai uzbrauciet uz apskates bedres.

Maiņa: eļļas un filtru – MERCEDES-BENZ G Klase Off Road (W461). AUTODOC padomi:

- Transportlīdzeklim jāatrodas horizontālā stāvoklī, taču ja tas ir novietots slīpi, noplūdes aizbāznim jāatrodas zemākajā punktā.

6 Novietojiet trauku ar tilpumu vismaz 8 l zem šķidrums notekkatveres.



7 Atskrūvējiet iztukšošanas aizbāzni. Izmantojiet kombinēto atslēgu Nr 13.



8 Noteciniet izmantoto eļļu.



Mainīa: eļļas un filtru – MERCEDES-BENZ G Klase Off Road (W461). AUTODOC ekspertu padomi:

- Esiet uzmanīgs! Eļļa var būt karsta.

9 Notīriet eļļas filtra korpusa vāku. Izmantojiet universālu aerosolu.



10

Atskrūvējiet eļļas filtru. Izmantojiet 76-14F uzgali. Izmantojiet atslēgu ar tarkšķi.



11

Noņemiet eļļas filtru. Novietojiet veco eļļas filtru traukā.



Mainā: eļļas un filtru – MERCEDES-BENZ G Klase Off Road (W461). Ieteikums:

- Piepaceliet konteineru. Eļļa sāks uzreiz tecēt ārā, kad Jūs noņemsiet eļļas filtru.

12

Pārklājiet eļļas filtra korpusu ar mikrošķiedras lupatiņu, lai nepieļautu netīrumu un svešķermeņu iekļūšanu sistēmā.

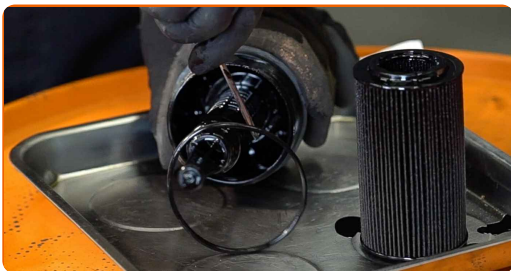
13

Atvienojiet eļļas filtru no filtra vāciņa.



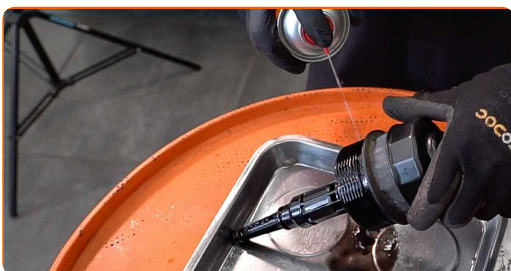
14

Noņemiet vecos blīvgredzenus no eļļas filtra vāciņa. Izmantojiet plakano skrūvgriezi.



15

Notīriet eļļas filtra korpusa vāku. Izmantojiet universālu aerosolu.



16

Uzstādiet jaunus blīvgredzenus un jauno eļļas filtru to sēžas vietās uz filtra vāka.



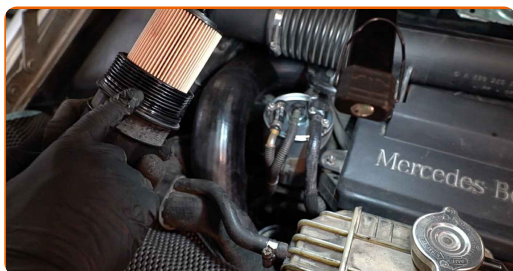
Pievērsiet uzmanību!

- Pārliecinieties, ka pareizi uzstādāt filtru. Nesajauciet detaļas puses.

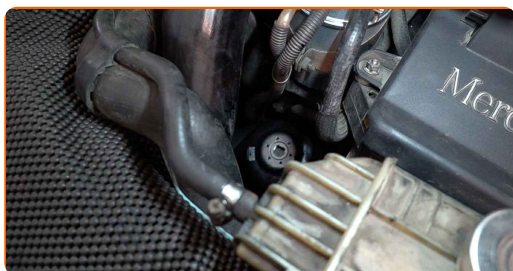
17

Noņemiet mikrošķiedras drānu no eļļas filtra korpusa.

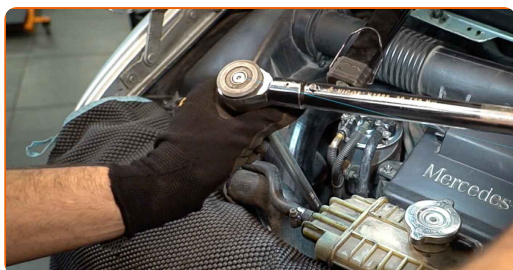
18 Apstrādājiet jaunā filtra gumijas blīvi ar nelielu svaigas eļļas daudzumu.



19 Pieskrūvējiet jauno filtru tam paredzētajā vietā.



20 Uzskrūvējiet vāku. Izmantojiet 76-14F uzgali. Izmantojiet dinamometrisko atslēgu. Griezes moments 25 Nm.



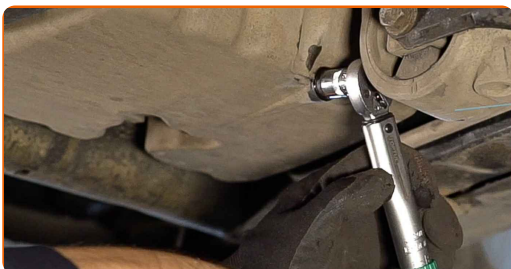
AUTODOC iesaka:

- Pagaidiet, kamēr eļļa pilnībā iztek no notekkatveres.

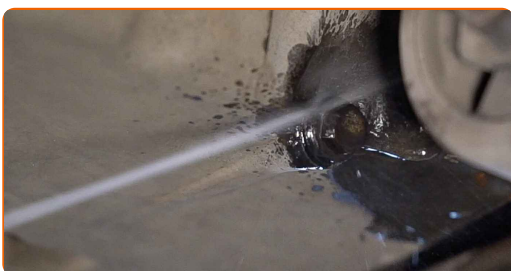
21 Notīriet eļļas notekkatveri.



- 22** Uzskrūvējiet jaunu korķi un pievelciet to. Izmantojiet mucīņatslēgu Nr 13. Izmantojiet dinamometrisko atslēgu. Griezes moments 30 Nm.



- 23** Notīriet eļļas notekatveri. Izmantojiet universālu aerosolu.



- 24** Nolaidiet automašīnu.

- 25** Noņemiet eļļas uzpildes atveres vāciņu. Uzstādiet piltuvi.



- 26** Ielejiet dzinējā jauno eļļu tādā daudzumā, kādu ieteicis autoražotājs.



AUTODOC iesaka:

- Izmantojiet tikai to eļļu, kuru ieteicis ražotājs.

27

Pārbaudiet eļļas līmeni, izmantojot mērtasti. Ja nepieciešams, pielejiet eļļu.



Pievērsiet uzmanību!

- Eļļas līmenim jābūt starp atzīmēm Min un Max.

28

Pievelciet eļļas tvertnes kakliņa vāku.

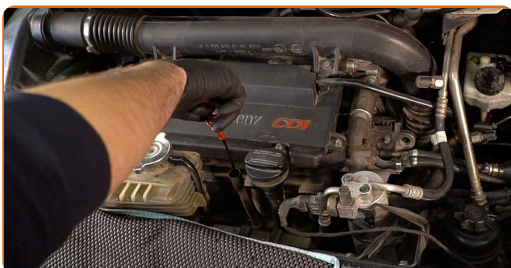


29

Padarbiniet dzinēju pāris minūtes. Pēc dzinēja eļļas spiediena sensora brīdinājuma signāla izdzišanas noslāpējiet dzinēju.

30

Pārbaudiet eļļas līmeni 5 minūtes pēc dzinēja noslāpēšanas, izmantojot mērtasti un pēc nepieciešamības pievienojiet eļļu.



Mainā: eļļas un filtru – MERCEDES-BENZ G Klase Off Road (W461). AUTODOC speciālisti iesaka:

- Eļļas līmenim jābūt starp atzīmēm Min un Max.
- Pārbaudiet, vai eļļas tvertnes kakla vāks ir cieši aizskrūvēts.
- Pārbaudiet eļļas tvertnes notekatveres un eļļas filtra blīves hermētismu. Ja nepieciešams, pievelciet tos.

31 Noņemiet aizsargvāku.

32 Aizveriet dzinēja pārsegu.

Mainā: eļļas un filtru – MERCEDES-BENZ G Klase Off Road (W461). Ieteikums:

- Pievērsiet uzmanību, ka eļļas spiediena sensora brīdinājuma signāls, kas brīdina par nepietiekamu spiedienu eļļas sistēmā, var degt ilgāk nekā parasti. Pēc dažām sekundēm eļļa ieplūdis visos kanālos un lampiņa izdzisis.
- Lai pasargātu vidi no piesārņojuma, nodotiet izmantotos filtrus īpašos utilizācijas punktos.

LABI DARĪTS! 

SKATĪT VAIRĀK PAMĀCĪBU

AUTODOC – AUGSTĀKĀ KVALITĀTE UN AUTODAĻAS PAR PIENĒMAMU CENU TIEŠSAISTĒ

AUTODOC MOBILĀ LIETOTNE: ĶĒRIET IZDEVĪGUS PIEDĀVĀJUMUS, VEICOT ĒRTUS PIRKUMUS



+ AUTODOC

GET IT ON **Google Play**

Download on the **App Store**

Download

LIELISKA IZVĒLE REZERVES DAĻĀM JŪSU AUTOMAŠĪNAI

EĻĻAS FILTRU: PLAŠĀ IZVELE

i ATBILDĪBAS IEROBEŽOJUMS:

Dokumentā ir ietverti tikai vispārīgi ieteikumi, kas var jums noderēt remontdarbu vai detaļu nomaiņas laikā. "AUTODOC" neuzņemas nekādu atbildību par jebkādiem zaudējumiem, ievainojumiem un mantas bojājumiem, kas gūti remontdarbu vai detaļu nomaiņas procesā sniegtās informācijas nepareizas lietošanas vai nepareizas interpretācijas dēļ.

"AUTODOC" neuzņemas nekādu atbildību par jebkādām iespējamām šajā rokasgrāmatā atrodamām kļūdām un neskaidrībām. Sniegtā informācija ir paredzēta tikai informatīviem nolūkiem un nevar aizstāt speciālistu padomu.

"AUTODOC" neuzņemas nekādu atbildību par nekorektu vai bīstamu remonta iekārtu, instrumentu un autodaļu izmantošanu. "AUTODOC" stingri iesaka būt uzmanīgiem un ievērot drošības noteikumus, veicot remonta vai nomaiņas darbus. Atcerieties: - zemas kvalitātes autodaļu izmantošana negarantē pienācīgu drošības līmeni uz ceļiem.

© Copyright 2023 – viss vietnes saturs, jo īpaši teksti, fotogrāfijas un grafiki ir aizsargāti ar autortiesībām. Visas tiesības, tajā skaitā tiesības kopēt, nodot trešām personām, rediģēt un tulkot, patur "AUTODOC SE".