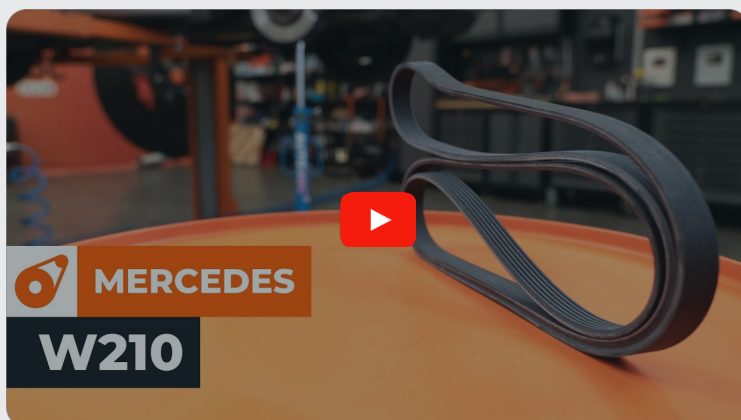


 **AUTODOC CLUB**

Kā nomainīt: rievsiksnas
MERCEDES-BENZ G
Klase Off Road (W461) -
nomainīšanas ceļvedis

LĪDZĪGA VIDEO PAMĀCĪBA



Šajā video redzama līdzīgas autodaļas nomaiņas procedūra citā transportlīdzeklī

Uzmanību!

Šis maiņas algoritms ir piemērots:

MERCEDES-BENZ G Klase Off Road (W461) G 270 CDI

Darbību secība var nedaudz atšķirties atkarībā no automašīnas uzbūves.

Šī pamācība tika izveidota, pamatojoties uz līdzīgas autodaļas nomaiņas procedūru:
MERCEDES-BENZ E Klase Saloon (W210) E 270 CDI (210.016)

MAIŅA: RIEVSIKSNAS – MERCEDES-BENZ G KLASE OFF ROAD (W461). INSTRUMENTI, KURI BŪS VAJADZĪGI:



- 12 kanšu mucīņa nr. 17
- Mucinas uzqālis nr. 27
- Sprūdatslēga

Pirkt instrumentus

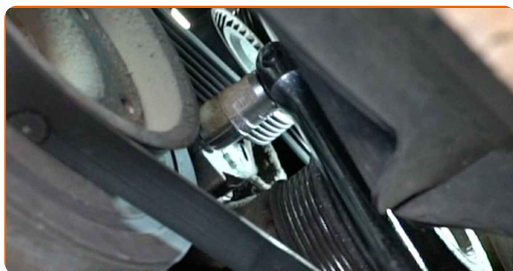
Maiņa: rievsiksnas – MERCEDES-BENZ G Klase Off Road (W461). AUTODOC ekspertu padomi:

- Visus darbus ir jāveic, kad dzinējs ir izslēgts.

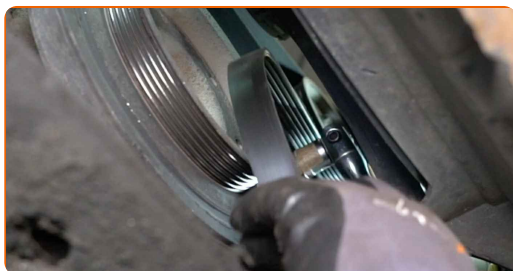
MAIŅA: RIEVSIKSNAS – MERCEDES-BENZ G KLASE OFF ROAD (W461). IETEICAMĀ DARBĪBU SECĪBA:

1 Paceliet automašīnu ar pacēlāju vai uzbrauciet uz apskates bedres.

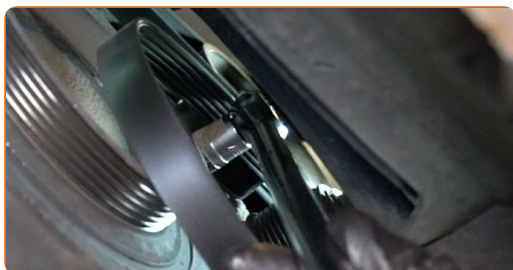
2 Pavelciet malā rievsiksnas spriegotājrollīti. Izmantojiet 12 kanšu muciņu Nr.17. Izmantojiet atslēgu ar tarkšķi.



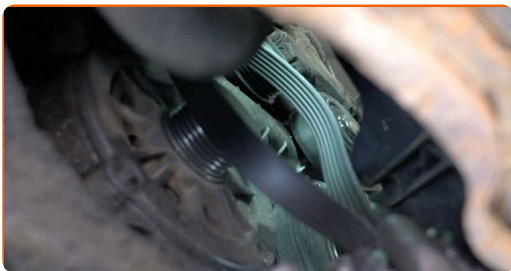
3 Noņemiet daudzceliņu siksnu no skriemeļa.



4 Atgrieziet spriegotājrollīti tā sākotnējā pozīcijā.



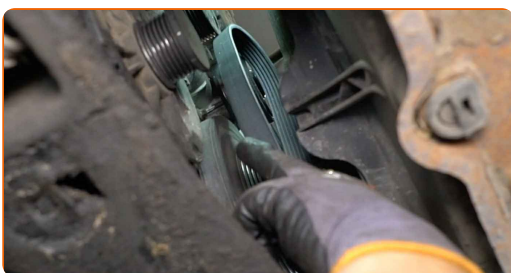
5 Noņemiet rievsiksnu.



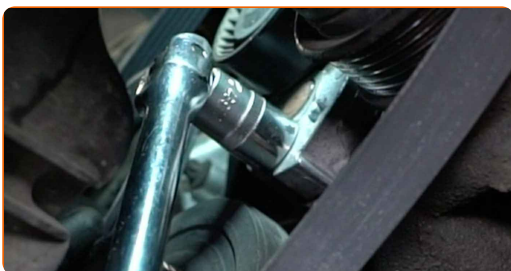
Maiņa: rievsiksnas – MERCEDES-BENZ G Klase Off Road (W461). AUTODOC iesaka:

- Pārbaudiet spriegotājrullīša un parazītrullīša stāvokli. Nepieciešamības gadījumā nomainiet tos.

6 Uzstādiet rievsiksnu.



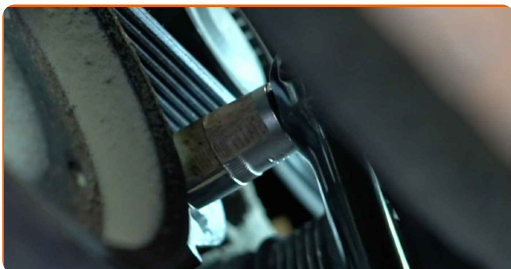
7 Pavelciet malā rievsiksnas spriegotājrullīti. Izmantojiet 12 kanšu muciņu Nr.17. Izmantojiet atslēgu ar tarkšķi.



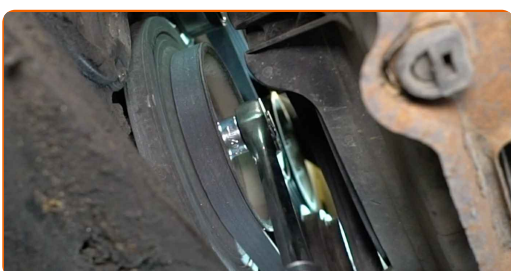
8 Uzlieciet rievsiksnu uz spriegotājrullīša.



9 Atgrieziet spriegotājrollīti tā sākotnējā pozīcijā.



10 Pagrieziet kloķvārpstu vairākas reizes, lai pārbaudītu, vai jaunā daudzceliņu siksna darbojas pareizi. Izmantojiet mucīņatslēgu Nr 27. Izmantojiet atslēgu ar tarkšķi.



AUTODOC iesaka:

- Pārliedzinieties, ka rievsiksna cieši pieguļ pie visiem skriemeļiem.
- Pārliedzinieties, ka ķīļrievu siksna ir pienācīgi nospriegota.

11 Nolaidiet automašīnu.

12 Padarbiniet dzinēju pāris minūtes.



Maiņa: rievsiņas – MERCEDES-BENZ G Klase Off Road (W461). Ieteikums:

- Tas ir nepieciešams, lai pārlicinātos, ka detaļa darbojas pareizi.

13

Noslāpējiet dzinēju.

LABI DARĪTS! 

SKATĪT VAIRĀK PAMĀCĪBU

AUTODOC – AUGSTĀKĀ KVALITĀTE UN AUTODAĻAS PAR PIENĒMAMU CENU TIEŠSAISTĒ

AUTODOC MOBILĀ LIETOTNE: ĶĒRIET IZDEVĪGUS PIEDĀVĀJUMUS, VEICOT ĒRTUS PIRKUMUS



+ AUTODOC

GET IT ON **Google Play**

Download on the **App Store**

Download

LIELISKA IZVĒLE REZERVES DAĻĀM JŪSU AUTOMAŠĪNAI

RIEVSIKSNAS: PLAŠA IZVELE

i ATBILDĪBAS IEROBEŽOJUMS:

Dokumentā ir ietverti tikai vispārīgi ieteikumi, kas var jums noderēt remontdarbu vai detaļu nomaiņas laikā. "AUTODOC" neuzņemas nekādu atbildību par jebkādiem zaudējumiem, ievainojumiem un mantas bojājumiem, kas gūti remontdarbu vai detaļu nomaiņas procesā sniegtās informācijas nepareizas lietošanas vai nepareizas interpretācijas dēļ.

"AUTODOC" neuzņemas nekādu atbildību par jebkādām iespējamām šajā rokasgrāmatā atrodamām kļūdām un neskaidrībām. Sniegtā informācija ir paredzēta tikai informatīviem nolūkiem un nevar aizstāt speciālistu padomu.

"AUTODOC" neuzņemas nekādu atbildību par nekorektu vai bīstamu remonta iekārtu, instrumentu un autodaļu izmantošanu. "AUTODOC" stingri iesaka būt uzmanīgiem un ievērot drošības noteikumus, veicot remonta vai nomaiņas darbus. Atcerieties: - zemas kvalitātes autodaļu izmantošana negarantē pienācīgu drošības līmeni uz ceļiem.

© Copyright 2022 – viss vietnes saturs, jo īpaši teksti, fotogrāfijas un grafiki ir aizsargāti ar autortiesībām. Visas tiesības, tajā skaitā tiesības kopēt, nodot trešām personām, rediģēt un tulkot, patur "AUTODOC GmbH".