

 **AUTODOC CLUB**

Kā nomainīt:
aizmugurējā apakšējā
svira **MERCEDES-BENZ**
GLC Off-Road (X253) -
nomaiņas ceļvedis

LĪDZĪGA VIDEO PAMĀCĪBA



Šajā video redzama līdzīgas auto daļas nomaiņas procedūra citā transportlīdzeklī

Uzmanību

Šis maiņas algoritms ir piemērots:

MERCEDES-BENZ GLC Off-Road (X253) 220 d 2.1 4-matic (253.905), MERCEDES-BENZ GLC Off-Road (X253) 250 d 2.1 4-matic (253.909), MERCEDES-BENZ GLC Off-Road (X253) 250 2.0 4-matic (253.946), MERCEDES-BENZ GLC Off-Road (X253) 300 2.0 4-matic (253.949), MERCEDES-BENZ GLC Off-Road (X253) 350 e 2.0 4-matic (253.954), MERCEDES-BENZ GLC Off-Road (X253) AMG 43 4-matic (253.964), MERCEDES-BENZ GLC Off-Road (X253) 300 2.0 (253.948), MERCEDES-BENZ GLC Off-Road (X253) 350 d 3.0 4-matic (253.925), MERCEDES-BENZ GLC Off-Road (X253) AMG 63 4-matic+ (253.988), MERCEDES-BENZ GLC Off-Road (X253) AMG 63 S 4-matic+ (253.989), MERCEDES-BENZ GLC Off-Road (X253) 200 (253.942), MERCEDES-BENZ GLC Off-Road (X253) 200 d (253.913), MERCEDES-BENZ GLC Off-Road (X253) 200 d 4-matic (253.916), MERCEDES-BENZ GLC Off-Road (X253) 220 d (253.914), MERCEDES-BENZ GLC Off-Road (X253) 220 d 4-matic (253.915), (+ 9)

Darbību secība var nedaudz atšķirties atkarībā no automašīnas uzbūves.

Lūdzu, ņemiet vērā, ka šī pamācība tika izveidota, pamatojoties uz šīs autodaļas nomaiņas procedūru automašīnai ar līdzīgu konstrukciju.

Šī pamācība tika izveidota, pamatojoties uz līdzīgas autodaļas nomaiņas procedūru:
MERCEDES-BENZ C Klase Saloon (W204) C 220 CDI (204.008)

**MAIŅA: AIZMUGURĒJĀ APAKŠĒJĀ SVIRA –
MERCEDES-BENZ GLC OFF-ROAD (X253).
INSTRUMENTI, KURI VARĒTU NODERĒT:**



- Stieplu suka
- WD-40 aerosols
- Bremžu sistēmu tīrītājs
- Keramikas smēre
- Vara smērviela
- Dinamometriskā atslēga
- Kombinētā atslēga Nr 18
- Muciņas uzgalis nr. 10
- Mucinas uzgalis nr. 18
- Torx uzgalis E10
- Torx uzgalis E14
- Uzgriežņu atslēga ar XZN uzgali nr. 12
- Pneimo mucīņa Nr 17
- Sprūdatslēga
- Plakanais skrūvgriezis
- Hidrauliskais pacēlājs
- Riteņa fiksētājs

Pirkt instrumentus

Maiņa: aizmugurējā apakšējā svira – MERCEDES-BENZ GLC Off-Road (X253).
AUTODOC padomi:

- Kreiso un labo apakšējo sviru maiņas darbības kārtība ir identiskas.
- Lūdzu, ņemiet vērā: visi darbi ar MERCEDES-BENZ GLC Off-Road (X253) automašīnu jāveic ar izslēgtu motoru.

VEICIET NOMAIŅU ŠĀDĀ SECĪBĀ:

1 Nobloķējiet riteņus ar fiksētājiem.

2 Atskrūvējiet vaļīgāk riteņa stiprinājuma skrūves. Izmantojiet pneimo mucīņu Nr.17



3 Paceliet automašīnu.

Maiņa: aizmugurējā apakšējā svira – MERCEDES-BENZ GLC Off-Road (X253).
AUTODOC speciālisti iesaka:

- Ja izmantojat domkratu, pārlicinieties, ka tas balstās uz līdzenas virsmas bez jebkādiem nelīdzenumiem.
- Noteikti papildus nostipriniet automašīnu ar drošības atbalstiem.

4

Atskrūvējiet riteņu skrūves.



AUTODOC iesaka:

- Brīdinājums! Lai izvairītos no ievainojumiem, turiet MERCEDES-BENZ GLC Off-Road (X253) riteņi, skrūvējot vaļā stiprinājuma skrūves.

5

Noņemiet riteņi.



6

Atsprādzējiet stiprinājumus un noņemiet balstiekārtas sviras plastmasas vāku. Izmantojiet plakano skrūvgriezi.



- 7** Atskrūvējiet apakšdaļas plastmasas vāka stiprinājumus. Izmantojiet mucīņatslēgu Nr 10. Izmantojiet atslēgu ar tarkšķi.



- 8** Notīriet visus sviru savienojumus. Izmantojiet metāla birsti. Izmantojiet WD-40 aerosolu.



- 9** Atskrūvējiet stiprinājumu, kas savieno amortizatora statni ar grozāmass statni. Izmantojiet kombinēto atslēgu Nr 18. Izmantojiet XZN Nr. 12. Izmantojiet atslēgu ar tarkšķi.

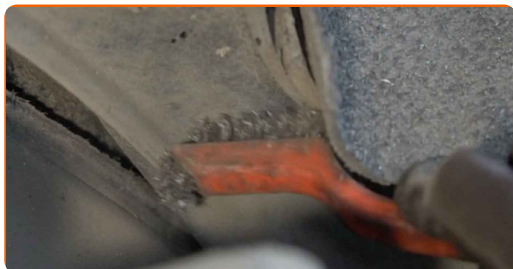


- 10** Izņemiet stiprinājuma skrūvi.



11

Notīriet apakšrāmja kronšteina stiprinājumus. Izmantojiet metāla birsti. Izmantojiet WD-40 aerosolu.



12

Atbalstiet priekšējā rāmja. Izmantojiet hidraulisko transmisiju domkratu.



13

Atskrūvējiet apakšrāmja kronšteina stiprinājumus. Tas ir nepieciešams, lai piekļūtu balstiekārtas sviras augšējai stiprinājuma skrūvei. Izmantojiet Torx E10. Izmantojiet Torx E14. Izmantojiet atslēgu ar tarkšķi.



14

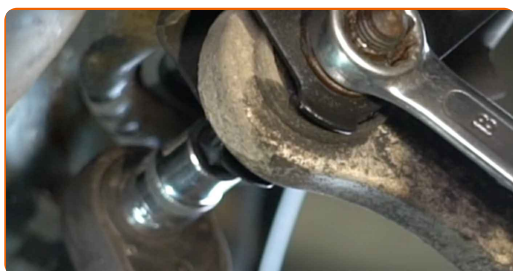
Izņemiet stiprinājuma skrūves.



15 Noņemiet apakšrāmja kronšteinu.



16 Atskrūvējiet stiprinājumu, kas savieno balstiekārtas sviru ar apakšrāmi. Izmantojiet kombinēto atslēgu Nr 18. Izmantojiet XZN Nr. 12. Izmantojiet atslēgu ar tarkšķi.



17 Izņemiet stiprinājuma skrūvi.



18 Noņemiet sviru.



19

Notīriet balstiekārtas sviras montāžas sēžas. Izmantojiet metāla birsti. Izmantojiet WD-40 aerosolu.



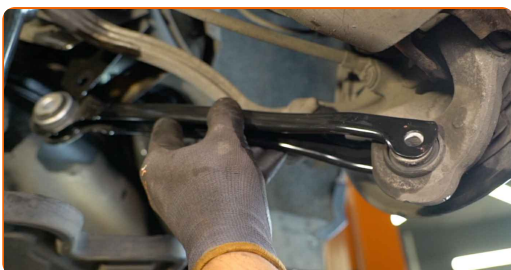
20

Notīriet apakšrāmja kronšteina montāžas sēžas. Izmantojiet metāla birsti. Izmantojiet WD-40 aerosolu.



21

Uzstādiet jauno sviru.



**Maiņa: aizmugurējā apakšējā svira – MERCEDES-BENZ GLC Off-Road (X253).
Profesionāļi iesaka:**

- Uzstādīšanas procesā izmantojiet tikai jaunas skrūves un uzgriežņus.

22

Uzstādiet stiprinājuma skavas.



23

Uzstādiet apakšrāmja kronšteinu.



24

Uzstādiet stiprinājuma skavas.



25

Pievelciet apakšrāmja kronšteina stiprinājumus. Izmantojiet Torx E10. Izmantojiet dinamometrisko atslēgu. Griezes moments 28 Nm.



26

Pievelciet apakšrāmja kronšteina stiprinājumus. Izmantojiet Torx E14. Izmantojiet dinamometrisko atslēgu. Griezes moments 80 Nm. +90°



27

Noņemiet nost atbalstu no priekšējā rāmja apakšas.



AUTODOC iesaka:

- Maiņa: aizmugurējā apakšējā svira – MERCEDES-BENZ GLC Off-Road (X253).
Ieteikums:

28

Atbalstiet aizmugurējo grozāmasi. Izmantojiet hidraulisko transmisiju domkratu.



AUTODOC iesaka:

- Lai pareizi pievilktu stiprinājumus, jums jāpaceļ balstiekārtas komplektējošās daļas to darba stāvoklī.

29

Pievelciet stiprinājumu, kas savieno amortizatora statni ar grozāmass statni. Izmantojiet kombinēto atslēgu Nr 18. Izmantojiet XZN Nr. 12. Izmantojiet dinamometrisko atslēgu. Griezies moments 50 Nm. +90°



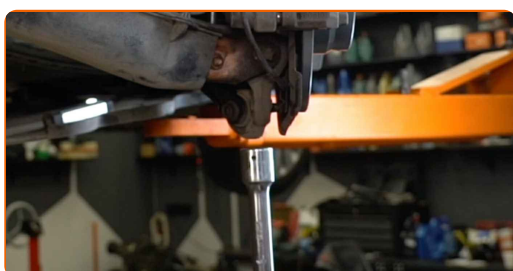
30

Pievienojiet stiprinājumu, kas savieno balstiekārtas sviru ar apakšrāmi. Izmantojiet mucīņatslēgu Nr 18. Izmantojiet XZN Nr. 12. Izmantojiet dinamometrisko atslēgu. Griezes moments 50 Nm. +90°



31

Izņemiet atbalstu no aizmugurējās grozāmas apakšas.

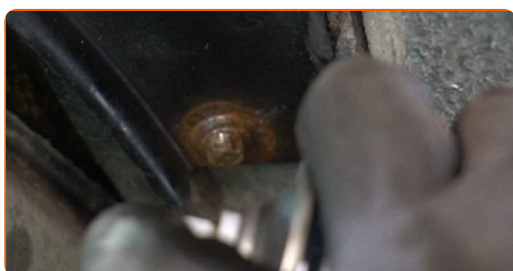


AUTODOC iesaka:

- Nelaidiet transmisijas domkratu strauji zemē, lai nesabojātu MERCEDES-BENZ GLC Off-Road (X253) detaļas un mehānismus.

32

Apstrādājiet apakšrāmja kronšteina stiprinājumus. Izmantojiet vara smērvielu.



33 Apstrādājiet visas savienojošās sviras. Izmantojiet vara smērvielu.



34 Pieskrūvējiet apakšdaļas plastmasas vāka stiprinājumus. Izmantojiet mucīņatslēgu Nr 10. Izmantojiet atslēgu ar tarkšķi.



35 Uzstādiet balstiekārtas sviras plastmasas apvalku.

36 Notīriet riteņa diska montāžas vietu. Izmantojiet metāla birsti.



37 Apstrādājiet virsmu, kur bremžu disks saskaras ar riteņa disku. Izmantojiet keramikas smēri.



38

Notīriet bremžu diska virsmu. Izmantojiet bremžu sistēmas tīrītāju.



AUTODOC iesaka:

- Maiņa: aizmugurējā apakšējā svira – MERCEDES-BENZ GLC Off-Road (X253).
Pēc aerosola uzklāšanas pagaidiet dažas minūtes.

39

Uzlieciet riepu.



AUTODOC iesaka:

- Brīdinājums! Lai izvairītos no ievainojumiem, turiet MERCEDES-BENZ GLC Off-Road (X253) riteni, skrūvējot atpakaļ riteņa skrūves.

40

Aizskruvējiet riteņa stiprinājumu skrūves. Izmantojiet pneimo mucīņu Nr.17



41

Nolaidiet auto un pievelciet skrūves krusteniskā veidā. Izmantojiet pneimo mucīņu Nr.17 Izmantojiet dinamometrisko atslēgu. Griezes moments 130 Nm.



42

Noņemiet fiksētājus un domkratus.



LABI DARĪTS! 

SKATĪT VAIRĀK PAMĀCĪBU

AUTODOC – AUGSTĀKĀ KVALITĀTE UN AUTODAĻAS PAR PIENĒMAMU CENU TIEŠSAISTĒ

AUTODOC MOBILĀ LIETOTNE: ĶĒRIET IZDEVĪGUS PIEDĀVĀJUMUS, VEICOT ĒRTUS PIRKUMUS



+ AUTODOC

GET IT ON **Google Play**

Download on the **App Store**

Download

LIELISKA IZVĒLE REZERVES DAĻĀM JŪSU AUTOMAŠĪNAI

SVIRU: PLAŠA IZVELE

i ATBILDĪBAS IEROBEŽOJUMS:

Dokumentā ir ietverti tikai vispārīgi ieteikumi, kas var jums noderēt remontdarbu vai detaļu nomaiņas laikā. "AUTODOC" neuzņemas nekādu atbildību par jebkādiem zaudējumiem, ievainojumiem un mantas bojājumiem, kas gūti remontdarbu vai detaļu nomaiņas procesā sniegtās informācijas nepareizas lietošanas vai nepareizas interpretācijas dēļ.

"AUTODOC" neuzņemas nekādu atbildību par jebkādam iespējamām šajā rokasgrāmatā atrodamām kļūdām un neskaidrībām. Sniegtā informācija ir paredzēta tikai informatīviem nolūkiem un nevar aizstāt speciālistu padomu.

"AUTODOC" neuzņemas nekādu atbildību par nekorektu vai bīstamu remonta iekārtu, instrumentu un autodaļu izmantošanu. "AUTODOC" stingri iesaka būt uzmanīgiem un ievērot drošības noteikumus, veicot remonta vai nomaiņas darbus. Atcerieties: - zemas kvalitātes autodaļu izmantošana negarantē pienācīgu drošības līmeni uz ceļiem.

© Copyright 2022 – viss vietnes saturs, jo īpaši teksti, fotogrāfijas un grafiki ir aizsargāti ar autortiesībām. Visas tiesības, tajā skaitā tiesības kopēt, nodot trešām personām, rediģēt un tulkot, patur "AUTODOC GmbH".