



Kā nomainīt: ārējais
atpakaļskata spogulis
Mercedes W201 -
nomaiņas ceļvedis

VIDEO PAMĀCĪBA



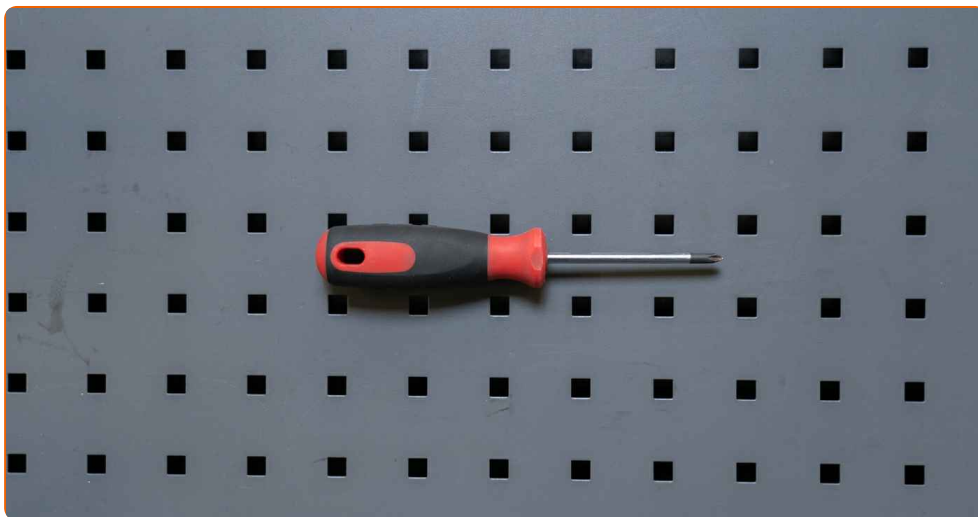
Uzmanību

Šis maiņas algoritms ir piemērots:

MERCEDES-BENZ 190 (W201) E 1.8 (201.018), MERCEDES-BENZ 190 (W201) 2.0 (201.022), MERCEDES-BENZ 190 (W201) E 2.0 (201.024), MERCEDES-BENZ 190 (W201) 2.0 (201.023), MERCEDES-BENZ 190 (W201) E 2.0, MERCEDES-BENZ 190 (W201) E 2.3, MERCEDES-BENZ 190 (W201) E 2.3 (201.028), MERCEDES-BENZ 190 (W201) E 2.6, MERCEDES-BENZ 190 (W201) D 2.0 (201.122), MERCEDES-BENZ 190 (W201) D 2.5 (201.126), MERCEDES-BENZ 190 (W201) Turbo-D 2.5 (201.128), MERCEDES-BENZ 190 (W201) E 2.6 (201.029), MERCEDES-BENZ Sedans (W124) 200 2.0 (124.020), MERCEDES-BENZ Sedans (W124) 200 E (124.021), MERCEDES-BENZ Sedans (W124) 200 E 2.0 (124.021), (+ 69)

Darbību secība var nedaudz atšķirties atkarībā no automašīnas uzbūves.

MAIŅA: ĀRĒJAIS ATPAKAĻSKATA SPOGULIS –
MERCEDES W201. INSTRUMENTI, KURI VARĒTU
NODERĒT:



• Krustina skrūvgriezis

• Spārna pārklājs

PIRKT INSTRUMENTUS

Maina: ārējais atpakaļskata spogulis – Mercedes W201. AUTODOC iesaka:

- Visus darbus ir jāveic, kad dzinējs ir izslēgts.

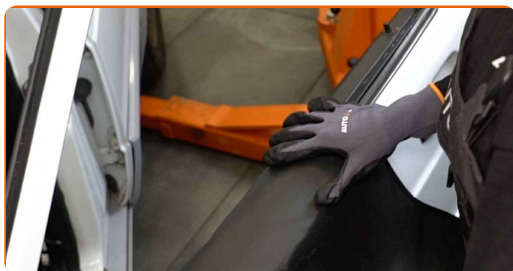
MAIŅA: ĀRĒJAIS ATPAKAĻSKATA SPOGULIS – MERCEDES W201. IZMANTOJIET ŠO PROCEDŪRU:

1 Atveriet automašīnas durvis.

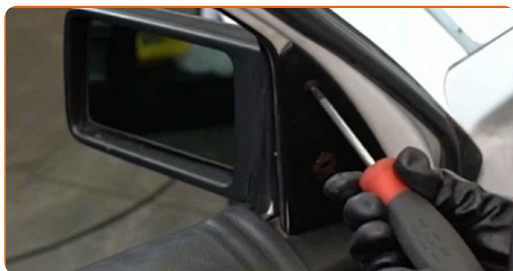


2 Nolaidiet loga stiklu.

3 Izmantojiet aizsargu, lai nesabojātu automašīnas krāsojumu un plastmasas detaļas.



4 Atskrūvējiet iekšējo apdari, kas slēpj sānu spoguļu stiprinājumus. Izmantojiet krustiņu skrūvgriezi.



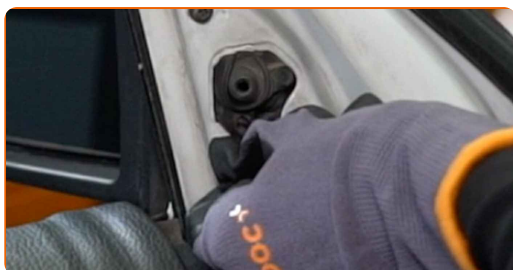
5 Noņemiet apdares vāku, kas slēpj sānu spoguļa stiprinājumus.



6 Atskrūvējiet sānu spoguļu stiprinājumus. Izmantojiet krustiņu skrūvgriezi.



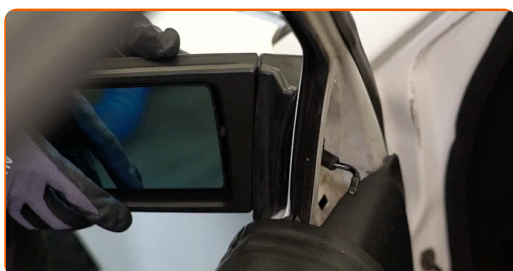
7 Izņemiet stiprinājuma skrūves.



8 Izņemiet arī ārējo atpakaļskates spoguļi.

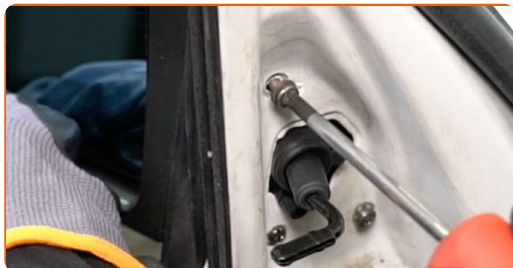


9 Uzstādiet jaunu ārējo atpakaļskates spoguļi.

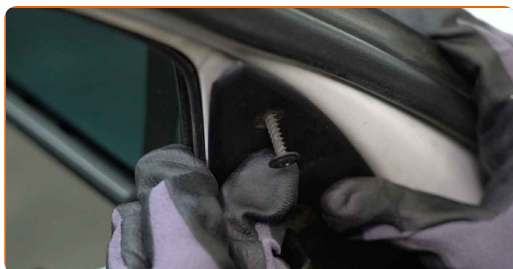


10 Uzstādiet stiprinājuma skavas.

11 Pieskrūvējiet sānu spoguļu stiprinājumus. Izmantojiet krustiņu skrūvgriezi.



12 Uzstādiet sānu spoguļa apdares vāku.



13 Pieskrūvējiet iekšējo apdari, kas slēpj sānu spoguļu stiprinājumus. Izmantojiet krustiņu skrūvgriezi.



14 Noņemiet aizsargvāku.



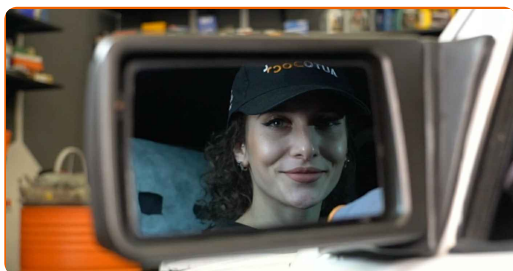
15

Aizveriet automašīnas durvis.



16

Noregulējiet spoguļa stiklu.



LABI DARĪTS! 

SKATĪT VAIRĀK PAMĀCĪBU

AUTODOC – AUGSTĀKĀ KVALITĀTE UN AUTODAĻAS PAR PIENĒMAMU CENU TIEŠSAISTĒ

AUTODOC MOBILĀ LIETOTNE: ĶĒRIET IZDEVĪGUS PIEDĀVĀJUMUS,
VEICOT ĒRTUS PIRKUMUS



+ AUTODOC

GET IT ON
Google Play

Download on the
App Store

Download

LIELISKA IZVĒLE REZERVES DAĻĀM JŪSU AUTOMAŠĪNAI

**IEGĀDĀJIETIES REZERVES DAĻAS MERCEDES
AUTOMAŠĪNAI**

ĀRĒJAIS ATPAKAĻSKATA SPOGULIS: PLAŠA IZVELE

IZVĒLIETIES REZERVES DAĻAS PRIEKŠ MERCEDES W201

**MERCEDES ĀRĒJAIS ATPAĻSKATA SPOGULIS:
IEGĀDĀTIES TŪLĪT**

**MERCEDES W201 ĀRĒJAIS ATPAĻSKATA SPOGULIS:
LABĀKIE PIEDĀVĀJUMI**

ATBILDĪBAS IEROBEŽOJUMS:

Dokumentā ir ietverti tikai vispārīgi ieteikumi, kas var jums noderēt remontdarbu vai detaļu nomaiņas laikā. "AUTODOC" neuzņemas nekādu atbildību par jebkādiem zaudējumiem, ievainojumiem un mantas bojājumiem, kas gūti remontdarbu vai detaļu nomaiņas procesā sniegtās informācijas nepareizas lietošanas vai nepareizas interpretācijas dēļ.

"AUTODOC" neuzņemas nekādu atbildību par jebkādam iespējamām šajā rokasgrāmatā atrodamām kļūdām un neskaidrībām. Sniegtā informācija ir paredzēta tikai informatīviem nolūkiem un nevar aizstāt speciālistu padomu.

"AUTODOC" neuzņemas nekādu atbildību par nekorektu vai bīstamu remonta iekārtu, instrumentu un autodaļu izmantošanu. "AUTODOC" stingri iesaka būt uzmanīgiem un ievērot drošības noteikumus, veicot remonta vai nomaiņas darbus. Atcerieties: - zemas kvalitātes autodaļu izmantošana negarantē pienācīgu drošības līmeni uz ceļiem.

© Copyright 2023 – viss vietnes saturs, jo īpaši teksti, fotogrāfijas un grafiki ir aizsargāti ar autortiesībām. Visas tiesības, tajā skaitā tiesības kopēt, nodot trešām personām, rediģēt un tulkot, patur "AUTODOC SE".