



Kā nomainīt: aizmugures
logu slotiņas **MERCEDES-**
BENZ S Klase Saloon
(W116) - nomaiņas
ceļvedis

LĪDZĪGA VIDEO PAMĀCĪBA



Šajā video redzama līdzīgas autodaļas nomaiņas procedūra citā transportlīdzeklī

Uzmanību!

Šis maiņas algoritms ir piemērots:

MERCEDES-BENZ S Klase Saloon (W116) 280 S 2.8 (116.020), MERCEDES-BENZ S Klase Saloon (W116) 280 SE/SEL 2.8 (116.024), MERCEDES-BENZ S Klase Saloon (W116) 350 SE/SEL 3.5 (116.028, 116.029), MERCEDES-BENZ S Klase Saloon (W116) 450 SE/SEL 4.5 (116.033), MERCEDES-BENZ S Klase Saloon (W116) 450 SE/SEL 4.5 (116.032), MERCEDES-BENZ S Klase Saloon (W116) 450 SEL 6.9 (116.036), MERCEDES-BENZ S Klase Saloon (W116) 450 SE 4.5, MERCEDES-BENZ S Klase Saloon (W116) 280 S 2.8, MERCEDES-BENZ S Klase Saloon (W116) 450 SEL 4.5 (116.033), MERCEDES-BENZ S Klase Saloon (W116) 300 SD 3.0

Darbību secība var nedaudz atšķirties atkarībā no automašīnas uzbūves.

Šī pamācība tika izveidota, pamatojoties uz līdzīgas autodaļas nomaiņas procedūru:
 MERCEDES-BENZ Vito Bus (W638) 112 CDI 2.2 (638.194)

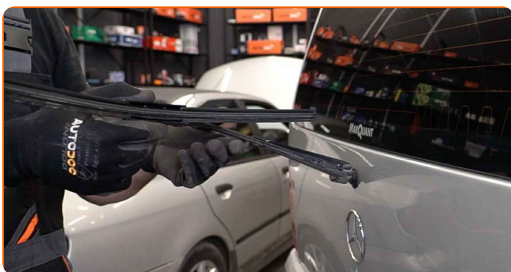
AUTODOC iesaka:

- Lūdzu, ņemiet vērā: visi darbi ar MERCEDES-BENZ S Klase Saloon (W116) automašīnu jāveic ar izslēgtu motoru.

VEICIET NOMAIŅU ŠĀDĀ SECĪBĀ:

1

Paceltiet slotiņas no stikla līdz tās apstājas.



2

Nospiediet skavu. Noņemiet slotiņu no sviras.

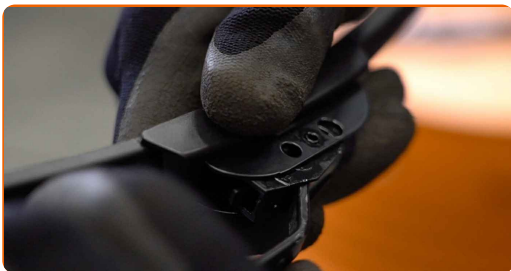


Maiņa: logu slotiņu – MERCEDES-BENZ S Klase Saloon (W116). AUTODOC speciālisti iesaka:

- Pārliecinieties, ka slotiņu maiņas laikā sviras neatsitās pret stiklu.

3

Uzstādiet jaunu logu slotiņu un uzmanīgi pielieciet slotiņu pie loga.

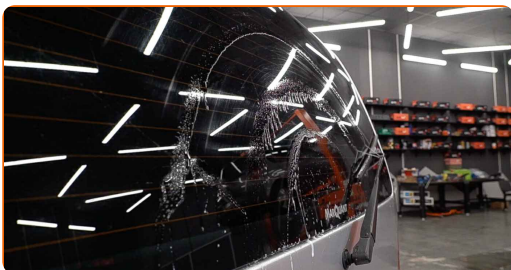


Maiņa: logu slotiņu – MERCEDES-BENZ S Klase Saloon (W116). AUTODOC padomi:

- Neņemiet logu tīrītāju slotiņu aiz tīrošās gumijas malas, lai nesabojātu grafīta pārklājumu.
- Pārliecinieties, ka slotiņas gumija cieši pieguļ stiklam visā tās garumā.

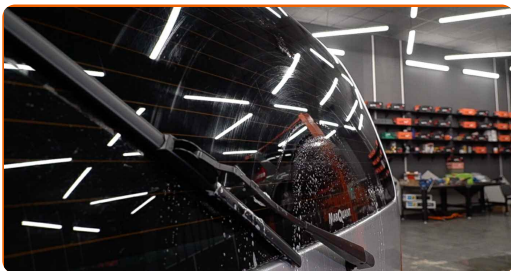
4

Ieslēdziet aizdedzi.



5

Pēc uzstādīšanas pārbaudiet logu tīrītāja darbību.



LABI DARĪTS! 👍

SKATĪT VAIRĀK PAMĀCĪBU

AUTODOC – AUGSTĀKĀ KVALITĀTE UN AUTODAĻAS PAR PIENĒMAMU CENU TIEŠSAISTĒ

AUTODOC MOBILĀ LIETOTNE: ĶĒRIET IZDEVĪGUS PIEDĀVĀJUMUS,
VEICOT ĒRTUS PIRKUMUS



AUTODOC

GET IT ON
 **Google Play**

Download on the
 **App Store**

Download

LIELISKA IZVĒLE REZERVES DAĻĀM JŪSU AUTOMAŠĪNAI

LOGU SLOTIŅU: PLAŠA IZVELE

ATBILDĪBAS IEROBEŽOJUMS:

Dokumentā ir ietverti tikai vispārīgi ieteikumi, kas var jums noderēt remontdarbu vai detaļu nomaiņas laikā. "AUTODOC" neuzņemas nekādu atbildību par jebkādiem zaudējumiem, ievainojumiem un mantas bojājumiem, kas gūti remontdarbu vai detaļu nomaiņas procesā sniegtās informācijas nepareizas lietošanas vai nepareizas interpretācijas dēļ.

"AUTODOC" neuzņemas nekādu atbildību par jebkādam iespējamām šajā rokasgrāmatā atrodamām kļūdām un neskaidrībām. Sniegtā informācija ir paredzēta tikai informatīviem nolūkiem un nevar aizstāt speciālistu padomu.

"AUTODOC" neuzņemas nekādu atbildību par nekorektu vai bīstamu remonta iekārtu, instrumentu un autodaļu izmantošanu. "AUTODOC" stingri iesaka būt uzmanīgiem un ievērot drošības noteikumus, veicot remonta vai nomaiņas darbus. Atcerieties: - zemas kvalitātes autodaļu izmantošana negarantē pienācīgu drošības līmeni uz ceļiem.

© Copyright 2021 – viss vietnes saturs, jo īpaši teksti, fotogrāfijas un grafiki ir aizsargāti ar autortiesībām. Visas tiesības, tajā skaitā tiesības kopēt, nodot trešām personām, rediģēt un tulkot, patur "AUTODOC GmbH".