

 **AUTODOC CLUB**

Kā nomainīt: aizdedzes  
spoles **MERCEDES-BENZ**  
**S Klase Saloon (W126)** -  
nomaiņas ceļvedis

## LĪDZĪGA VIDEO PAMĀCĪBA



Šajā video redzama līdzīgas autodaļas nomaiņas procedūra citā transportlīdzeklī

### **Uzmanību**

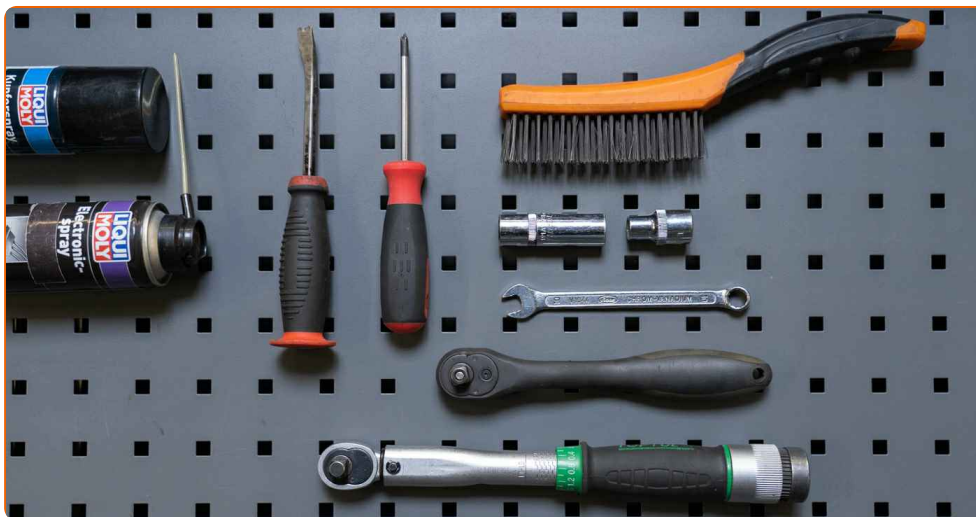
Šis maiņas algoritms ir piemērots:

MERCEDES-BENZ S Klase Saloon (W126) 260 SE (126.020), MERCEDES-BENZ S Klase Saloon (W126) 300 SE, SEL (126.024, 126.025)

Darbību secība var nedaudz atšķirties atkarībā no automašīnas uzbūves.

Šī pamācība tika izveidota, pamatojoties uz līdzīgas autodaļas nomaiņas procedūru:  
MERCEDES-BENZ 190 (W201) 2.0 (201.023)

**MAIŅA: AIZDEDZES SPOLES – MERCEDES-BENZ S  
KLASE SALOON (W126). INSTRUMENTI, KURI BŪS  
VAJADZĪGI:**



- Stieplu suka
- Augstas temperatūras smērviela aizdedzes svecēm
- Elektrisko kontaktu smēre
- Dinamometriskā atslēga
- Kombinētā atslēga Nr 10
- Mucinas uzqalis nr. 10
- aizdedzes sveču atslēga nr. 16
- Sprūdatslēga
- Krustiņa skrūvgriezis
- Lauznis
- Spārna pārklājs

**Pirkt instrumentus**

Maiņa: aizdedzes spoles – MERCEDES-BENZ S Klase Saloon (W126).  
AUTODOC padomi:

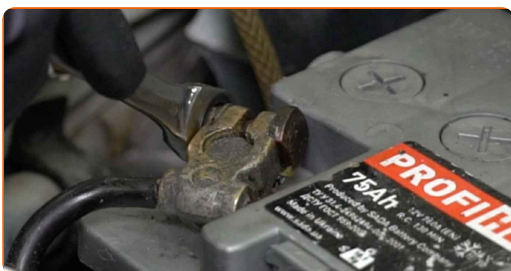
- Brīdinājums! Pirms jebkura darba uzsākšanas izslēdziet MERCEDES-BENZ S Klase Saloon (W126) motoru.

## VEICIET NOMAIŅU ŠĀDĀ SECĪBĀ:

**1** Atveriet motora pārsegu.

**2** Izmantojiet aizsargu, lai nesabojātu automašīnas krāsojumu un plastmasas detaļas.

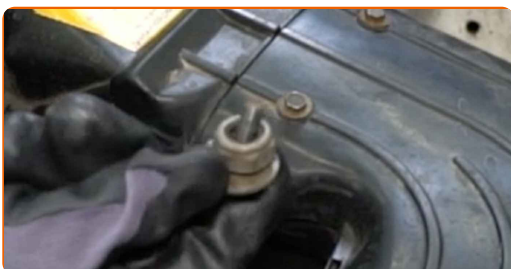
**3** Atvienojiet zemējuma kabeļa spaili no akumulatora. Izmantojiet kombinēto atslēgu Nr 10.



**4** Atskrūvējiet ieklūdes caurules stiprinājumus. Izmantojiet krustiņu skrūvgriezi. Izmantojiet mucīņatslēgu Nr 10. Izmantojiet atslēgu ar tarkšķi.



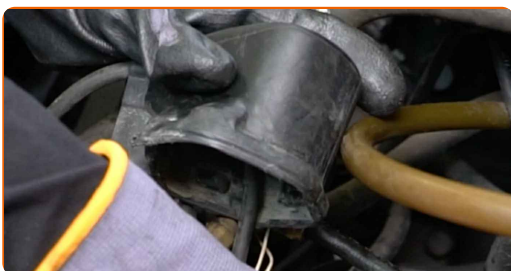
**5** Izņemiet stiprinājuma skrūves.



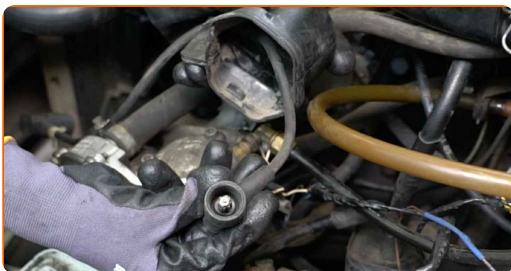
6 Noņemiet ieplūdes cauruli.



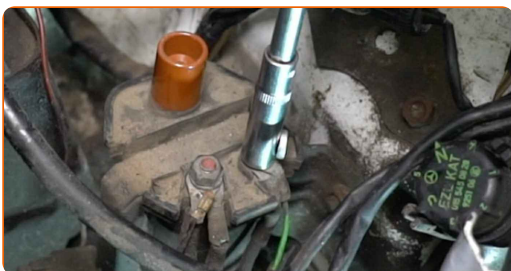
7 Noņemiet aizdedzes spoles vāku.



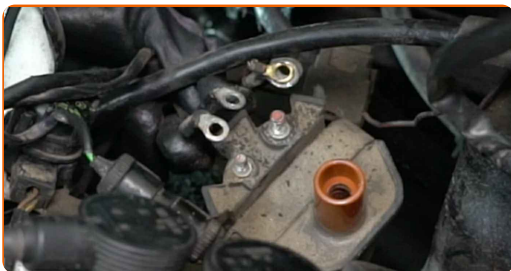
8 Atvienojiet augstsprieguma kabeli no aizdedzes spoles.



9 Atskrūvējiet aizdedzes spoles spaiļu stiprinājumus. Izmantojiet mucīņatslēgu Nr 10. Izmantojiet atslēgu ar tarkšķi.

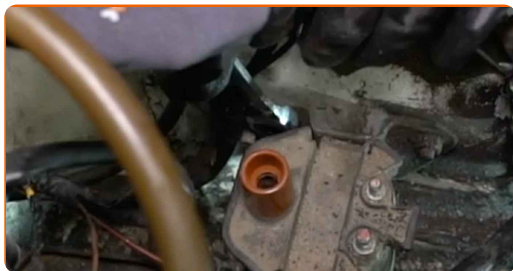


10 Atvienojiet spaiļes no aizdedzes spoles.



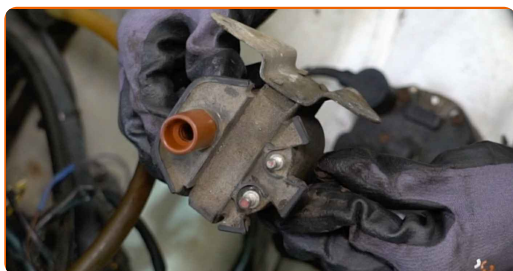
11

Atskrūvējiet aizdedzes spoles stiprinājumus. Izmantojiet kombinēto atslēgu Nr 10.



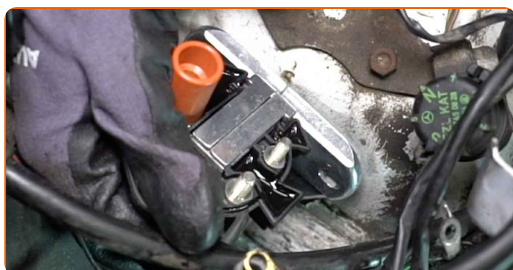
12

Noņemiet aizdedzes spoli.



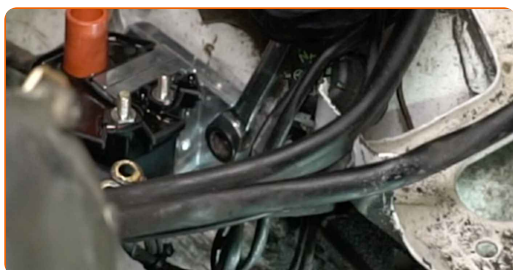
13

Uzstādiet jaunu aizdedzes spoli.



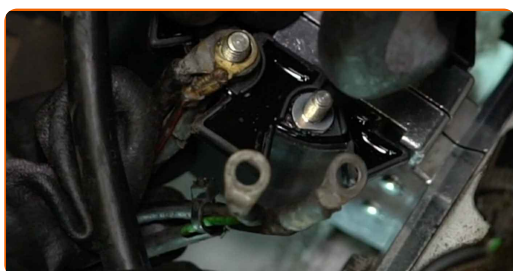
14

Pieskrūvējiet aizdedzes spoles stiprinājumus. Izmantojiet kombinēto atslēgu Nr 10.



15

Pievienojiet spaiļi aizdedzes spolei.





**16** Apstrādājiet aizdedzes spoles spaiļus. Izmantojiet dielektrisko smērvielu.



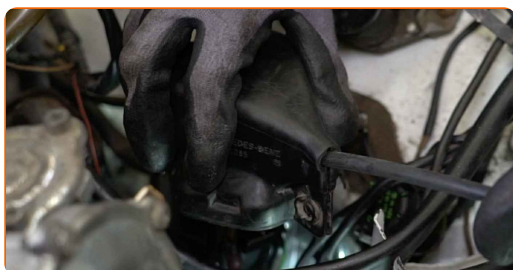
**17** Pieskrūvējiet aizdedzes spoles spaiļus. Izmantojiet mucīņatslēgu Nr 10. Izmanojiet atslēgu ar tarkšķi.



**18** Pievienojiet augstsprieguma kabeli aizdedzes spolei.



**19** Uzstādiet aizdedzes spoles vāku.



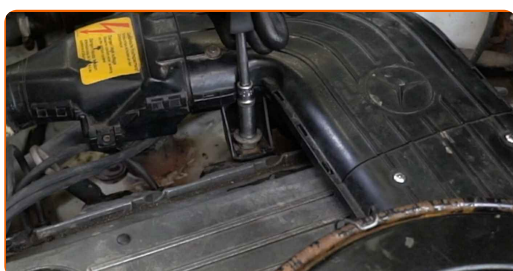
**20** Pievienojiet ieplūdes cauruli.



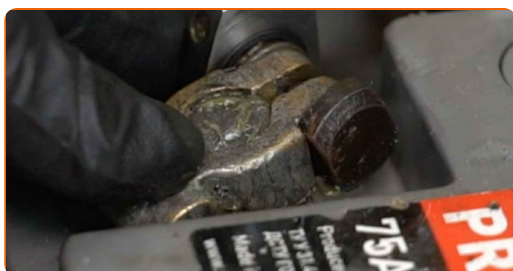
21 Uzstādiet stiprinājuma skavas.



22 Pieskrūvējiet ieklūdes caurules stiprinājumus. Izmantojiet krustiņu skrūvgriezi. Izmantojiet mucīnatslēgu Nr 10. Izmantojiet atslēgu ar tarkšķi.



23 Pievienojiet zemējuma kabeļa spaili akumulatoram.



24 Padarbiniet dzinēju pāris minūtes. Tas ir nepieciešams, lai pārļiecinātos, ka detaļa darbojas pareizi.

25 Noslāpējiet dzinēju.

26 Noņemiet aizsargvāku.

27 Aizveriet dzinēja pārsegu.

**LABI DARĪTS!** 

**SKATĪT VAIRĀK PAMĀCĪBU**



# AUTODOC – AUGSTĀKĀ KVALITĀTE UN AUTODAĻAS PAR PIENĒMAMU CENU TIEŠSAISTĒ

**AUTODOC MOBILĀ LIETOTNE: ĶERIET IZDEVĪGUS PIEDĀVĀJUMUS, VEICOT ĒRTUS PIRKUMUS**



**+ AUTODOC**

GET IT ON **Google Play**

Download on the **App Store**

**Download**

**LIELISKA IZVĒLE REZERVES DAĻĀM JŪSU AUTOMAŠĪNAI**

**AIZDEDZES SPOLES: PLAŠA IZVELE**

## **i ATBILDĪBAS IEROBEŽOJUMS:**

Dokumentā ir ietverti tikai vispārīgi ieteikumi, kas var jums noderēt remontdarbu vai detaļu nomaiņas laikā. "AUTODOC" neuzņemas nekādu atbildību par jebkādiem zaudējumiem, ievainojumiem un mantas bojājumiem, kas gūti remontdarbu vai detaļu nomaiņas procesā sniegtās informācijas nepareizas lietošanas vai nepareizas interpretācijas dēļ.

"AUTODOC" neuzņemas nekādu atbildību par jebkādam iespējamām šajā rokasgrāmatā atrodamām kļūdām un neskaidrībām. Sniegtā informācija ir paredzēta tikai informatīviem nolūkiem un nevar aizstāt speciālistu padomu.

"AUTODOC" neuzņemas nekādu atbildību par nekorektu vai bīstamu remonta iekārtu, instrumentu un autodaļu izmantošanu. "AUTODOC" stingri iesaka būt uzmanīgiem un ievērot drošības noteikumus, veicot remonta vai nomaiņas darbus. Atcerieties: - zemas kvalitātes autodaļu izmantošana negarantē pienācīgu drošības līmeni uz ceļiem.

© Copyright 2023 – viss vietnes saturs, jo īpaši teksti, fotogrāfijas un grafiki ir aizsargāti ar autortiesībām. Visas tiesības, tajā skaitā tiesības kopēt, nodot trešām personām, rediģēt un tulkot, patur "AUTODOC SE".