



Kā nomainīt: rokas  
bremzes troses

**MERCEDES-BENZ S**  
**Klase Saloon (W140) -**  
nomaiņas ceļvedis

## LĪDZĪGA VIDEO PAMĀCĪBA



Šajā video redzama līdzīgas autodaļas nomaiņas procedūra citā transportlīdzeklī

### Uzmanību

Šis maiņas algoritms ir piemērots:

MERCEDES-BENZ S Klase Saloon (W140) 300 SE 2.8 (140.028), MERCEDES-BENZ S Klase Saloon (W140) 400 SE/SEL/S420 4.2 (140.042, 140.043), MERCEDES-BENZ S Klase Saloon (W140) 500 SE/SEL 5.0 (140.050, 140.051)

Darbību secība var nedaudz atšķirties atkarībā no automašīnas uzbūves.

Šī pamācība tika izveidota, pamatojoties uz līdzīgas autodaļas nomaiņas procedūru:  
MERCEDES-BENZ E Klase Saloon (W124) E 250 D (124.126, 124.129)

**MAIŅA: ROKAS BREMZES TROSES – MERCEDES-BENZ  
S KLASE SALOON (W140). NEPIECIEŠAMO  
INSTRUMENTU SARAKSTS:**



- Stieplu suka
- WD-40 aerosols
- Bremžu sistēmu tīrītājs
- Universāls tīrīšanas aerosols
- Keramikas smēre
- Dinamometriskā atslēga
- Kombinētā atslēga Nr 17
- Muciņas uzgalis nr. 13
- Muciņas uzgalis nr. 17
- HEX uzgalis Nr. H5
- Pneimo mucīņa Nr 17
- Sprūdatslēga
- Plakanais Skrūvgriezis
- Tapu caurumsitnis
- Āmurs
- Vītņurbja atslēga
- Knaibles ar gariem galiem
- Lauznis
- Riteņa fiksētājs

**Pirkt instrumentus**

**Maina: rokas bremzes troses – MERCEDES-BENZ S Klase Saloon (W140).  
AUTODOC iesaka:**

- Nomainiet stāvbremzes troses pa pāriem.
- Visus darbus ir jāveic, kad dzinējs ir izslēgts.

## **MAIŅA: ROKAS BREMZES TROSES – MERCEDES-BENZ S KLASE SALŌON (W140). IETEICAMĀ DARBĪBU SECĪBA:**

**1** Atveriet dzinēja pārsegu.

**2** Atskrūvējiet bremžu šķidrums izplešanās tvertnes vāku.



**3** Nobloķējiet riteņus ar fiksētājiem.

**4** Atlaidiet vaļīgāk riteņa skrūves. Izmantojiet pneimo mucīņu Nr.17 Izmantojiet vīturbja atslēgu.



**5** Paceliet automašīnu.

**AUTODOC iesaka:**

- Ja izmantojat domkratu, pārliecinieties, ka tas balstās uz līdzenas virsmas bez jebkādiem nelīdzenumiem.
- Noteikti papildus nostipriniet automašīnu ar drošības atbalstiem.

**6**

Atskrūvējiet riteņu skrūves.



**Mainā: rokas bremzes troses – MERCEDES-BENZ S Klase Saloon (W140).  
AUTODOC iesaka:**

- Lai izvairītos no traumu gūšanas, pieturiet riteni, atskrūvējot skrūves.

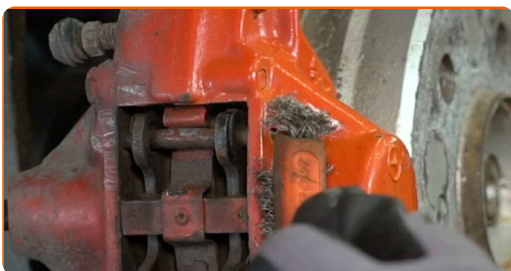
**7**

Noņemiet riteni.



8

Notīriet bremžu kluču vadtapas. Izmantojiet metāla birsti. Izmantojiet universālu aerosolu.



9

Noņemiet bremžu kluču vadtapas. Izmantojiet tapu caurumsitni. Izmantojiet āmuru.



10

Izņemiet bremžu kluču fiksācijas atsperi.



11

Izpletiet bremžu klučus. Izmantojiet montāžas sviru (2 gb.).



**12** Noņemiet bremžu klučus.



**13** Notīriet bremžu suporta stiprinājumus. Izmantojiet metāla birsti. Izmantojiet WD-40 aerosolu.



**14** Atskrūvējiet bremžu suporta stiprinājumus. Izmantojiet kombinēto atslēgu Nr 17.



**15** Izņemiet stiprinājuma skrūves.



**16** Noņemiet bremžu suportu.



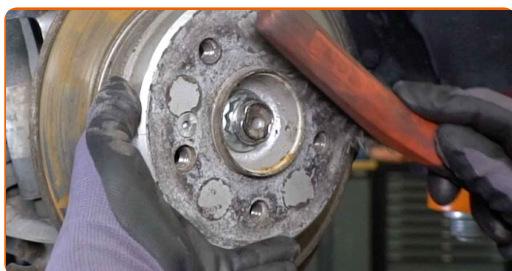


**Maina: rokas bremzes troses – MERCEDES-BENZ S Klase Saloon (W140).  
Profesionāļi iesaka:**

- Piestipriniet suportu pie piekares vai virsbūves ar drāti, neatvienojot to no bremžu šļūtenes, lai pasargātu no gaisa iekļūšanas.
- Pārliedzinieties, ka bremžu supports nekarājas un neturas uz bremžu šļūtenes.
- Pēc bremžu suporta izņemšanas neizspiediet bremžu pedāli. Tas var izraisīt virzuļa izkrišanu no bremžu cilindra, un var rasties bremžu šķidrums noplūde un sistēmas dehermetizācija.

17

Notīriet bremžu diska stiprinājumu. Izmantojiet metāla birsti. Izmantojiet WD-40 aerosolu.



18

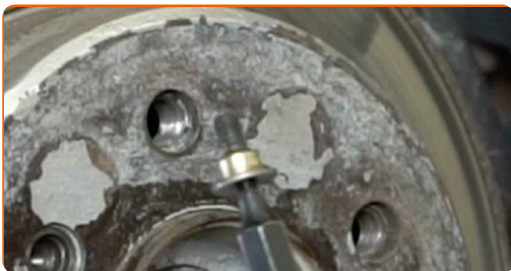
Atskrūvējiet bremžu diska stiprinājumus. Izmantojiet HEX Nr. H5. Izmantojiet atslēgu ar tarkšķi.





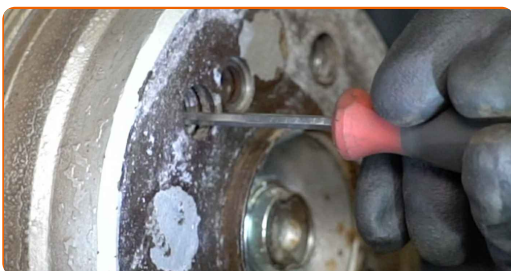
19

Izņemiet stiprinājuma skrūvi.



20

Atbrīvojiet stāvbremzes loku regulatoru. Izmantojiet plakano skrūvgriezi.



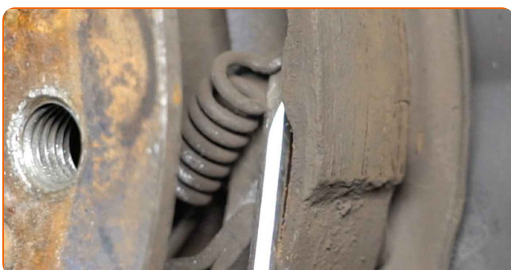
21

Noņemiet bremžu disku.



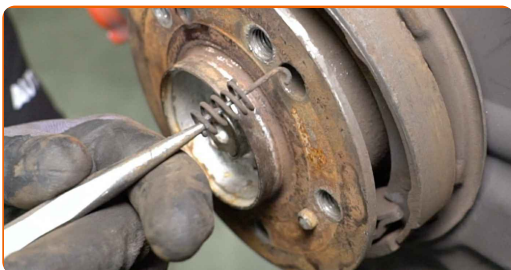
22

Noņemiet apakšējo bremžu loka atgriezējatsperi. Izmantojiet plakano skrūvgriezi.



23

Noņemiet stāvbremzes loku piespiedējatsperes. Izmantojiet knaibles ar gariem galiem.



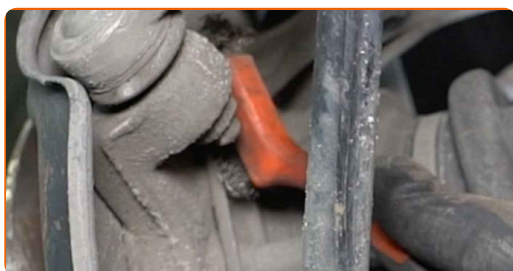
24

Noņemiet stāvbremzes lokus.



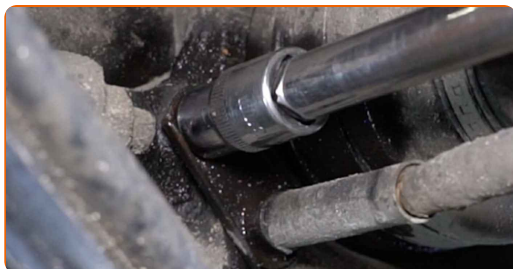
25

Notīriet stiprinājumu, kas savieno stāvbremzes trosi ar aizmugurējo grozāmasi. Izmantojiet metāla birsti. Izmantojiet WD-40 aerosolu.



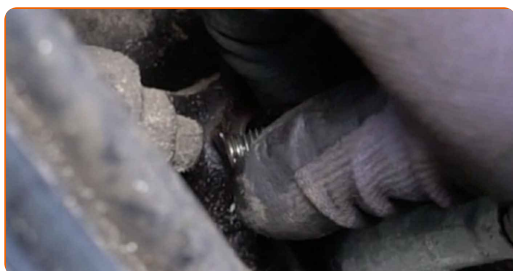
26

Atskrūvējiet stiprinājumu, kas savieno stāvbremzes trosi ar aizmugurējo grozāmasi. Izmantojiet mucīnatslēgu Nr 13. Izmantojiet atslēgu ar tarkšķi.



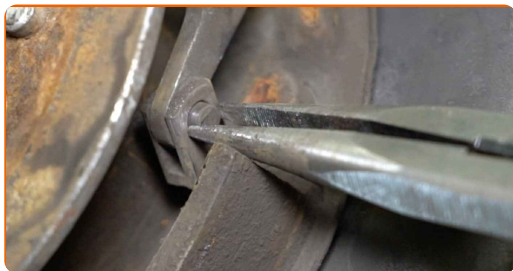
27

Izņemiet stiprinājuma skrūvi.



28

Noņemiet tapu, kas savieno trosi ar stāvbremzes loka skavu. Izmantojiet knaibles ar gariem galiem.



29

Noņemiet stāvbremzes loka skavu.



30

Notīriet stāvbremzes troses regulatoru. Izmantojiet metāla birsti. Izmantojiet WD-40 aerosolu.



31

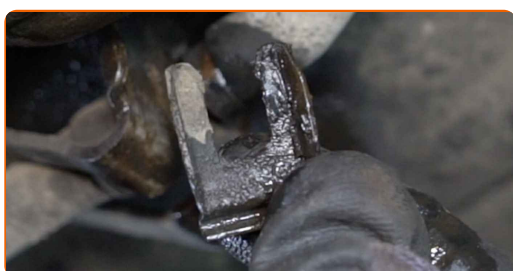
Atlaidiet vaļīgāk stāvbremzes troses regulētāju. Izmantojiet mucīnatslēgu Nr 13. Izmantojiet atslēgu ar tarkšķi.



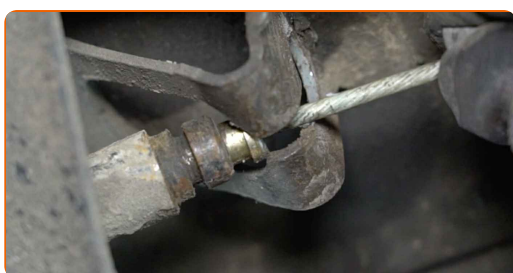
- 32** Notīriet fiksatoru, kas savieno stāvbremzes trosi ar automašīnas virsbūvi. Izmantojiet metāla birsti. Izmantojiet WD-40 aerosolu.



- 33** Noņemiet fiksatoru, kas savieno stāvbremzes trosi ar automašīnas virsbūvi. Izmantojiet montāžas sviru.



- 34** Noņemiet stāvbremzes trosi.



- 35** Notīriet stāvbremzes troses montāžas sēžas. Izmantojiet metāla birsti. Izmantojiet universālu aerosolu.



**36** Uzstādiet jaunu stāvbremzes trosi. Izmantojiet āmuru.



**37** Uzstādiet fiksatoru, kas savieno stāvbremzes trosi ar automašīnas virsbūvi.



**38** Uzstādiet tapu, kas savieno trosi ar stāvbremzes loka skavu.



**39** Uzstādiet stāvbremzes loka skavu.



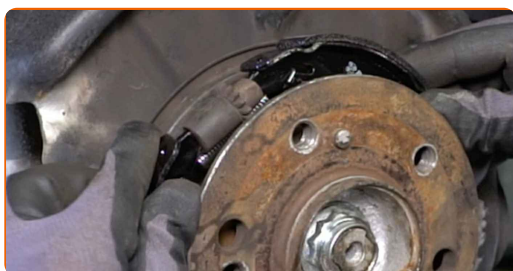
**40** Uzstādiet stiprinājuma skrūvi.



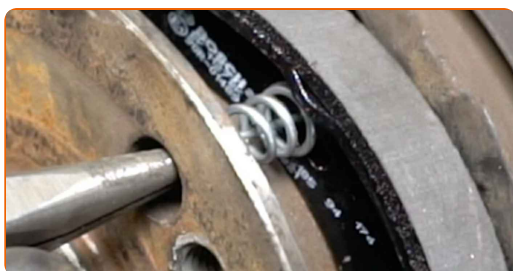
- 41** Pievelciet stiprinājumu, kas savieno stāvbremzes trosi ar aizmugurējo grozāmasi. Izmantojiet mucīņatslēgu Nr 13. Izmantojiet dinamometrisko atslēgu. Griezes moments 24 Nm.



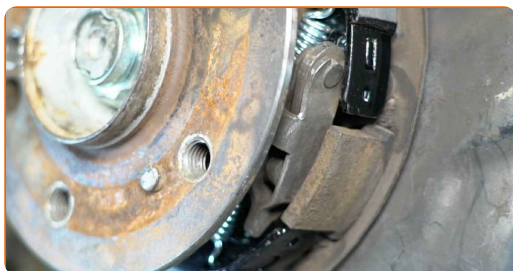
- 42** Uzstādiet jaunus stāvbremzes lokus.



- 43** Uzstādiet stāvbremzes loku piespiedējatsperes. Izmantojiet knaibles ar gariem galiem.



- 44** Uzstādiet apakšējo atgriezējatsperi. Izmantojiet plakano skrūvgriezi.



45

Noregulējiet stāvbremzes kabeli. Izmantojiet mucīnatslēgu Nr 13. Izmantojiet atslēgu ar tarkšķi.



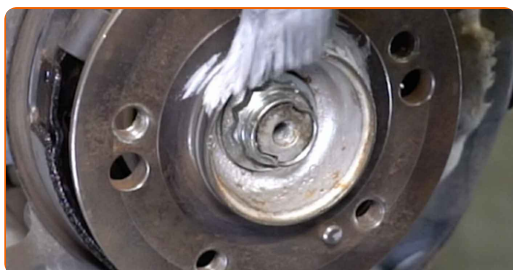
46

Notīriet riteņa rumbu. Izmantojiet metāla birsti.



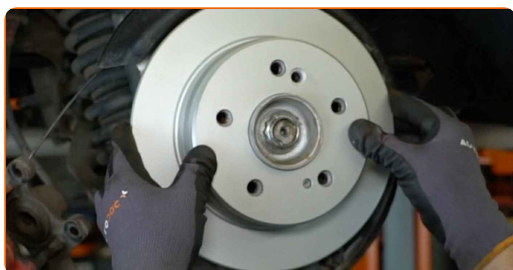
47

Apstrādājiet kontaktpvirsmu. Izmantojiet keramikas smēri.



48

Uzstādiet bremžu disku.



49

Uzstādiet stiprinājuma skrūvi.





- 50** Pievelciet bremžu diska stiprinājumus. Izmantojiet HEX Nr. H5. Izmantojiet dinamometrisko atslēgu. Griezes moments 10 Nm.



- 51** Iestatiet stāvbremzes loku regulatoru pareizajā stāvoklī. Izmantojiet plakano skrūvgriezi.



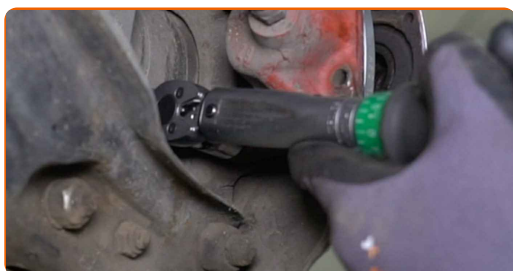
- 52** Uzstādiet bremžu suportu un nostipriniet to.



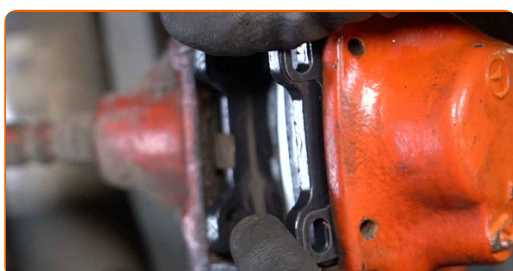
- 53** Uzstādiet stiprinājuma skavas.



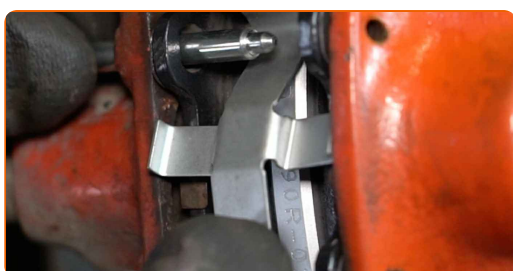
- 54** Pievelciet bremžu suporta stiprinājumus. Izmantojiet mucīnatslēgu Nr 17. Izmantojiet dinamometrisko atslēgu. Griezes moments 65 Nm.



- 55** Uzstādiet bremžu klučus.



- 56** Uzstādiet bremžu kluču fiksācijas atsperi.



- 57** Uzstādiet bremžu kluču vadtapas. Izmantojiet tapu caurumsitni. Izmantojiet āmuru.



- 58** Notīriet bremžu diska virsmu. Izmantojiet bremžu sistēmas tīrītāju.



59

Apstrādājiet virsmu, kur bremžu disks saskaras ar riteņa disku. Izmantojiet keramikas smēri.



60

Uzstādiet riteni.



### AUTODOC iesaka:

- Svarīgi! Skrūvējot MERCEDES-BENZ S Klase Saloon (W140) riteņa stiprinājuma skrūves, turiet riteni.

61

Aizskruvējiet riteņa stiprinājumu skrūves. Izmantojiet pneimo mucīņu Nr.17 Izmantojiet atslēgu ar tarkšķi.



62

Nolaidiet auto un pievelciet skrūves krusteniskā veidā. Izmantojiet pneimo mucīņu Nr.17 Izmantojiet dinamometrisko atslēgu. Griezes moments 110 Nm.



63

Noņemiet fiksētājus un domkratus.



### AUTODOC iesaka:

- Neieslēdzot MERCEDES-BENZ S Klase Saloon (W140) motoru, vairākas reizes nospiediet bremžu pedāli, līdz jūtat pretestības parādīšanos.
- Pārbaudiet bremžu šķidruma līmeni izplešanās tvertnē un, ja nepieciešams, papildiniet to.

64

Atskrūvējiet bremžu šķidruma izplešanās tvertnes vāku.



65

Aizveriet dzinēja pārsegu.

**LABI DARĪTS!** 

**SKATĪT VAIRĀK PAMĀCĪBU**

# AUTODOC – AUGSTĀKĀ KVALITĀTE UN AUTODAĻAS PAR PIENEMAMU CENU TIEŠSAISTĒ

**AUTODOC MOBILĀ LIETOTNE: ĶERIET IZDEVĪGUS PIEDĀVĀJUMUS, VEICOT ĒRTUS PIRKUMUS**



**+ AUTODOC**

GET IT ON **Google Play**

Download on the **App Store**

**Download**

**LIELISKA IZVĒLE REZERVES DAĻĀM JŪSU AUTOMAŠĪNAI**

**ROKAS BREMZES TROSES: PLAŠA IZVELE**

## **ⓘ ATBILDĪBAS IEROBEŽOJUMS:**

Dokumentā ir ietverti tikai vispārīgi ieteikumi, kas var jums noderēt remontdarbu vai detaļu nomaiņas laikā. "AUTODOC" neuzņemas nekādu atbildību par jebkādiem zaudējumiem, ievainojumiem un mantas bojājumiem, kas gūti remontdarbu vai detaļu nomaiņas procesā sniegtās informācijas nepareizas lietošanas vai nepareizas interpretācijas dēļ.

"AUTODOC" neuzņemas nekādu atbildību par jebkādām iespējamām šajā rokasgrāmatā atrodamām kļūdām un neskaidrībām. Sniegtā informācija ir paredzēta tikai informatīviem nolūkiem un nevar aizstāt speciālistu padomu.

"AUTODOC" neuzņemas nekādu atbildību par nekorektu vai bīstamu remonta iekārtu, instrumentu un autodaļu izmantošanu. "AUTODOC" stingri iesaka būt uzmanīgiem un ievērot drošības noteikumus, veicot remonta vai nomaiņas darbus. Atcerieties: - zemas kvalitātes autodaļu izmantošana negarantē pienācīgu drošības līmeni uz ceļiem.

© Copyright 2023 – viss vietnes saturs, jo īpaši teksti, fotogrāfijas un grafiki ir aizsargāti ar autortiesībām. Visas tiesības, tajā skaitā tiesības kopēt, nodot trešām personām, rediģēt un tulkot, patur "AUTODOC SE".